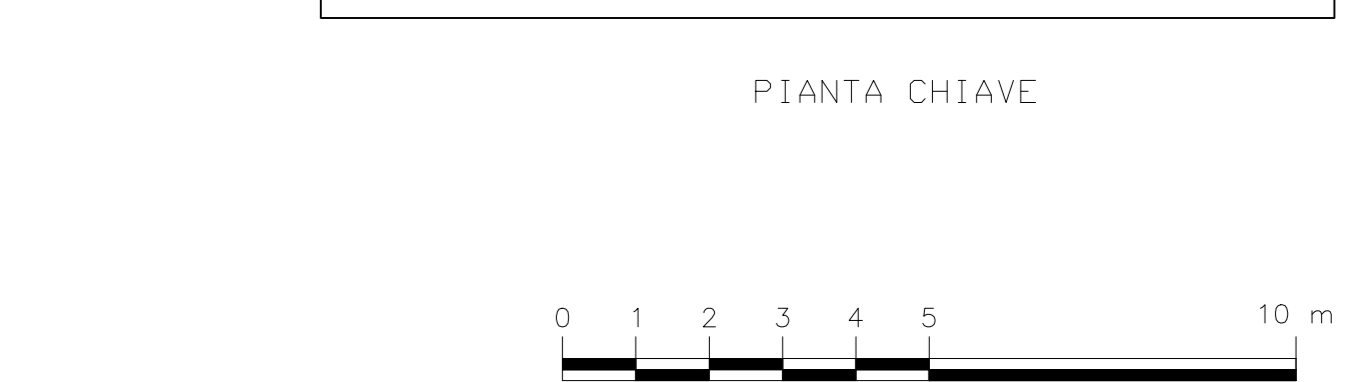
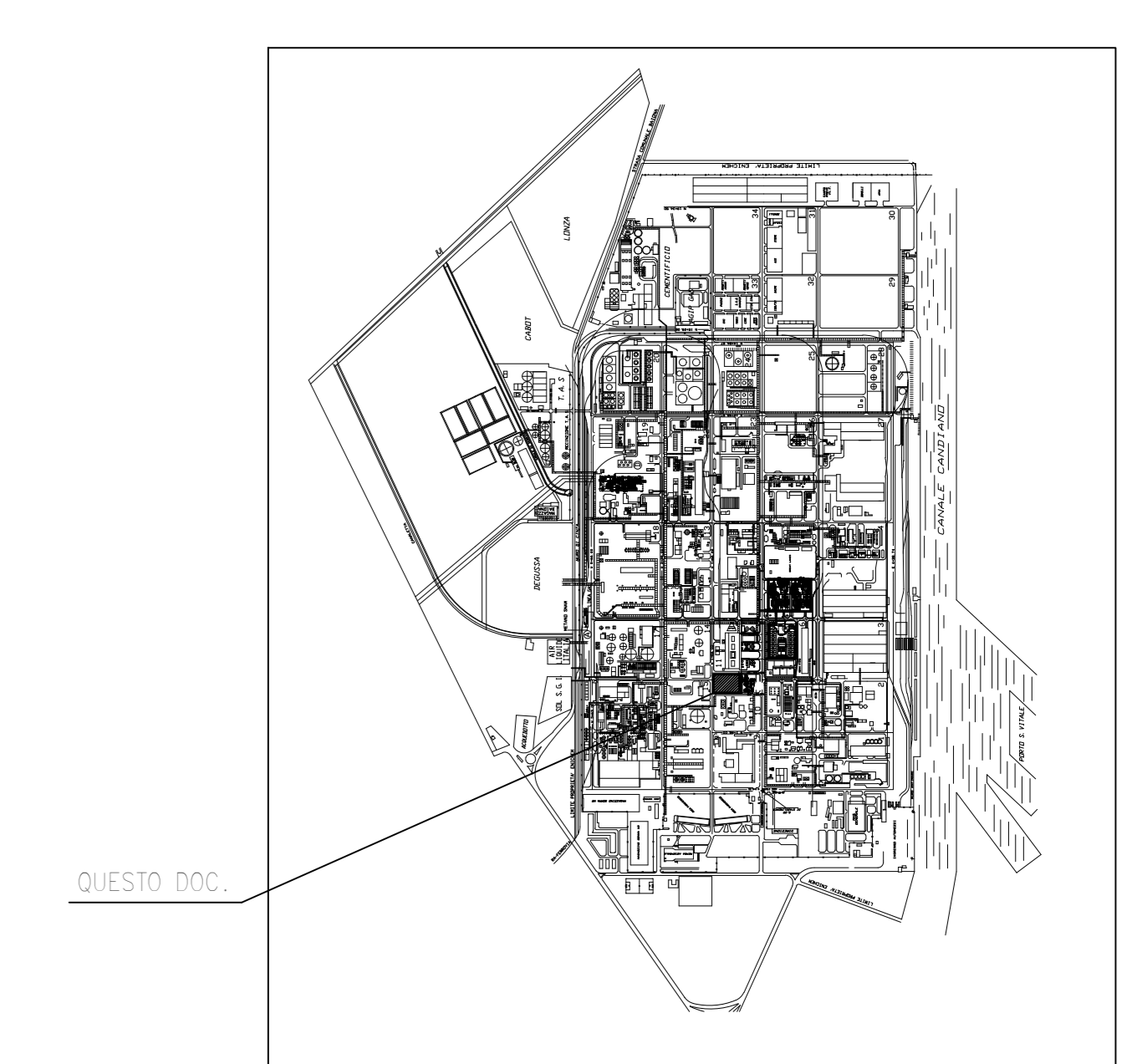


DISegni DI RIFERIMENTO		N°
PIANIMETRIA GENERALE DI STABILIMENTO - UBICAZIONE INTERVENTI		RA-IV-1909-GB-A-62030
VISTA E SEZIONE - TURBINA A GAS		RA-IV-1909-GB-B-62032
N°	DESCRIZIONE	SIGLA
1	PACKAGE TURBINA A GAS - UNITA' 1	20-TG-1701
2	PACKAGE TURBINA A GAS - UNITA' 2	20-TG-1801
3	CAMINO TURBINA A GAS - UNITA' 1	20-ME-1701
4	CAMINO TURBINA A GAS - UNITA' 2	20-ME-1801
5	INTERRUTTORE DI MACCHINA - UNITA' 1	20-CB-1701
6	INTERRUTTORE DI MACCHINA - UNITA' 2	20-CB-1801
7	TRASFORMATORE AUSILIARIO - UNITA' 1	20-TR-1702
8	TRASFORMATORE AUSILIARIO - UNITA' 2	20-TR-1802
9	TRASFORMATORE ELEVATORE - UNITA' 1	20-TR-1701
10	TRASFORMATORE ELEVATORE - UNITA' 2	20-TR-1801
11	CABINA SISTEMA MONITORAGGIO EMISSIONI - UNITA' 1	20-PK-1701
12	CABINA SISTEMA MONITORAGGIO EMISSIONI - UNITA' 2	20-PK-1801
13	CABINATO ELETTROSTRUMENTALE COMUNE TURBINE A GAS	-
14	CABINATO INTERRUTTORI CON ISOLAMENTO IN GAS (GIS)	-
15	FABBRICATO REATTANZE (ESISTENTE)	-
16	PIPE RACK (ESISTENTE)	-
17	PIPE RACK (NUOVO)	-
18	PACKAGE PRODUZIONE ARIA STRUMENTI/SERVIZI	20-PK-8001
19	PACKAGE COMPRESIONE GAS NATURALE	20-PK-7001
20	PACKAGE TORRE DI RAFFREDDAMENTO	20-PK-6001
21	POMPE DI CIRCOLAZIONE ACQUA DI RAFFREDDAMENTO	20-P-6001 A/B



Revisione	DATA	DESCRIZIONE	PICCOLI C.	ETD. R.	DI STEFANO P.
00	22/08/19	EMESSO PER PROGETTO DEFINITIVO	PREPARATO	VERIFICATO	APPROVATO
			COMMESSA N° IV-RAVE-1909 ORDINE N° 4310346835 Dis. N° RA-IV-1909-GB-A-62031		
IMPIANTO: CENTRALE TERMOELETTRICA DI RAVENNA SOSTITUZIONE TG-501 CON NUOVE TG - CAPACITY STRATEGY ITALIA PLANIMETRIA NUOVE INSTALLAZIONI					
			COMMESSA N° 02284705 Dis. N° RA-IV-1909-GB-A-62031 SCALA 1:100 Fg. 1 di 1		