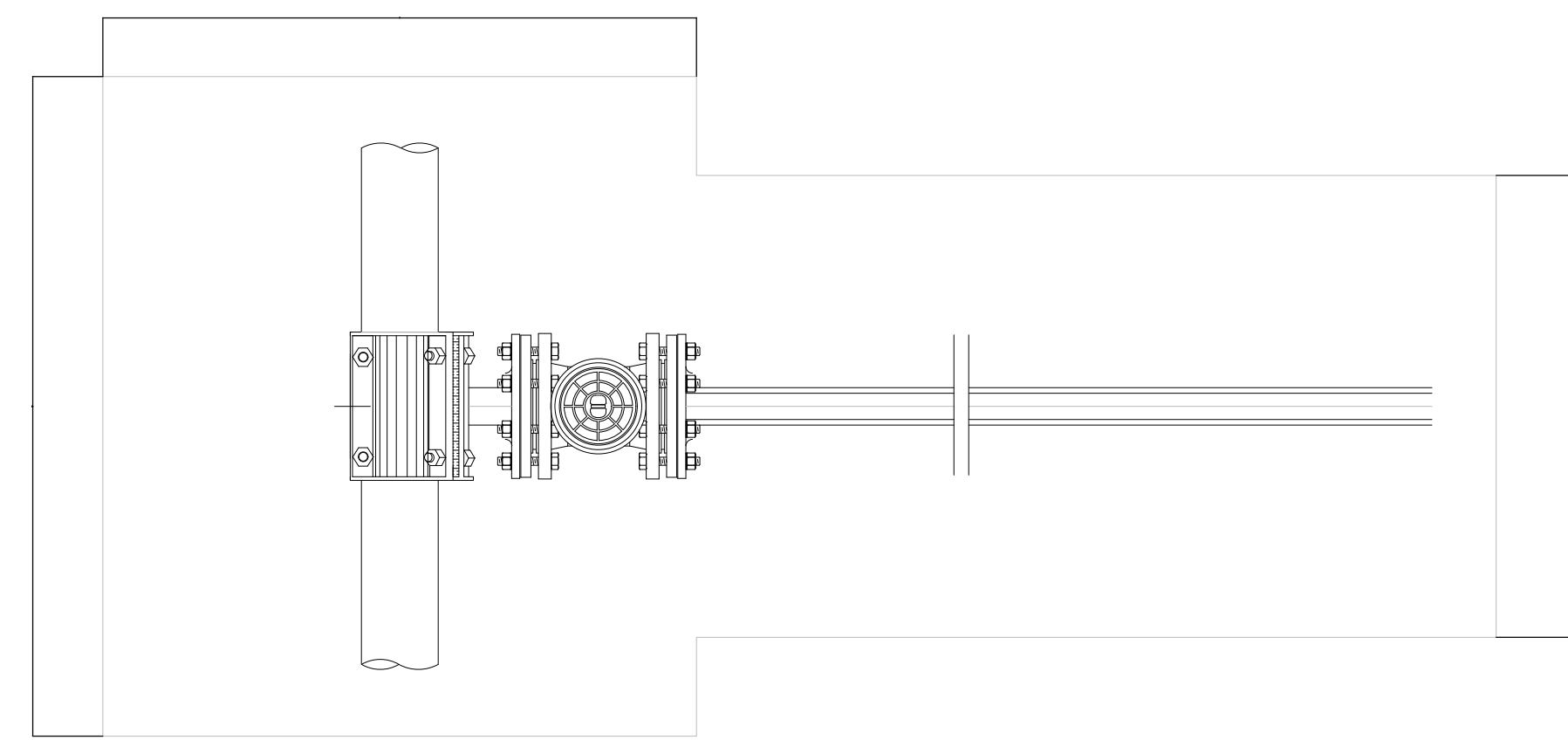


DERIVAZIONE DI UTENZA IDRICA IN PE 100

PIANTA

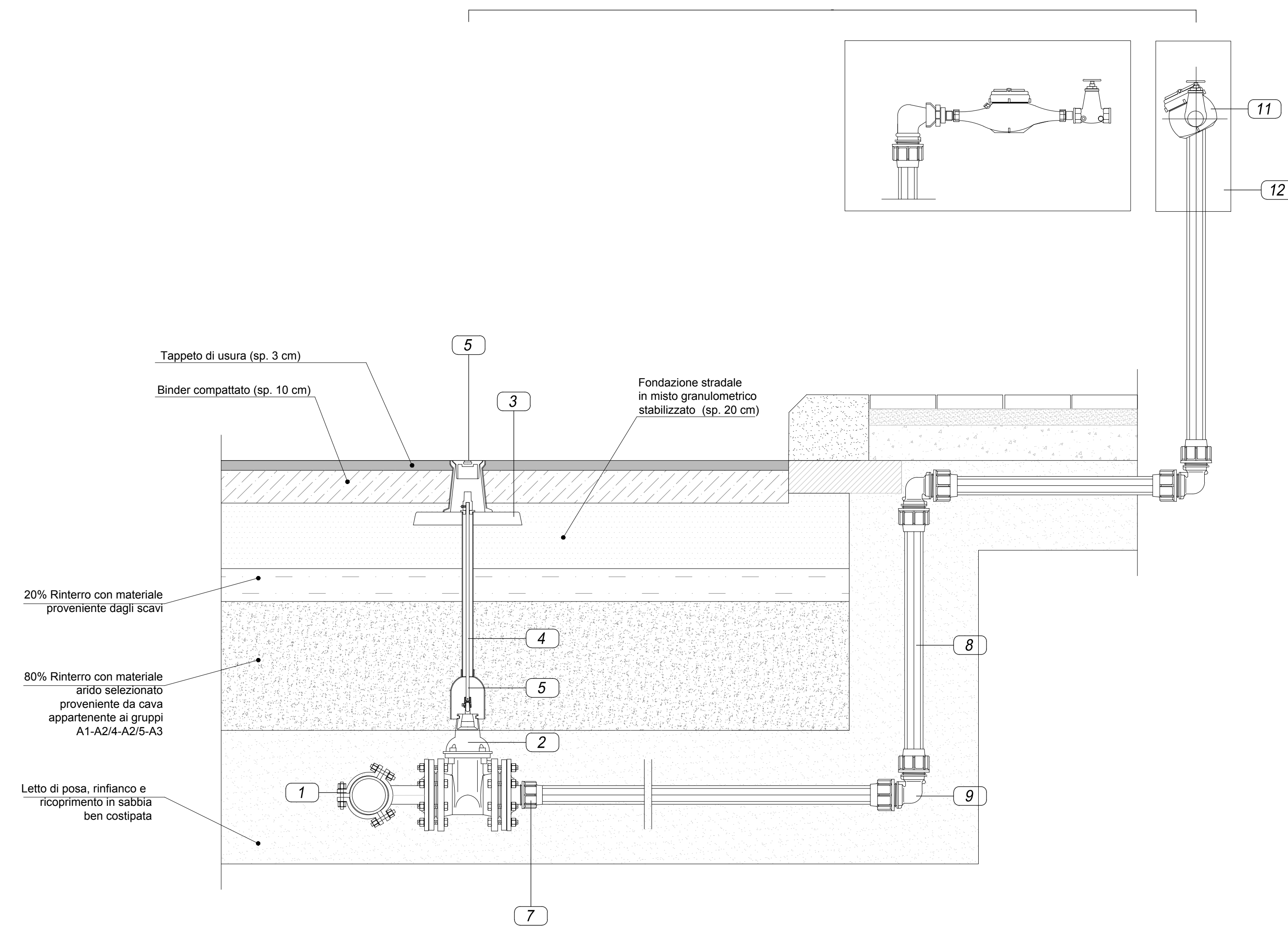
Scala 1:10



- 1 Manicotto d'attacco in 3 pezzi in ghisa sferoidale
- 2 Saracinesca in ghisa sferoidale DN40
- 3 Piastra in calcestruzzo
- 4 Tubo protettore per saracinesca
- 5 Asta di manovra per saracinesca
- 6 Chiusini di tipo B per saracinesca
- 7 Pezzo speciale "fingia-compressione f." DN40x40
- 8 Tubo in polietilene PE100 DN40 PN16
- 9 Curva 90° a compressione f.f. in PP DN40 PN16
- 10 Pezzo speciale "compressionef.-filettato m. 3/4" a curva
- 11 Gruppo di misura
- 12 Nicchia custodia contatore

SEZIONE

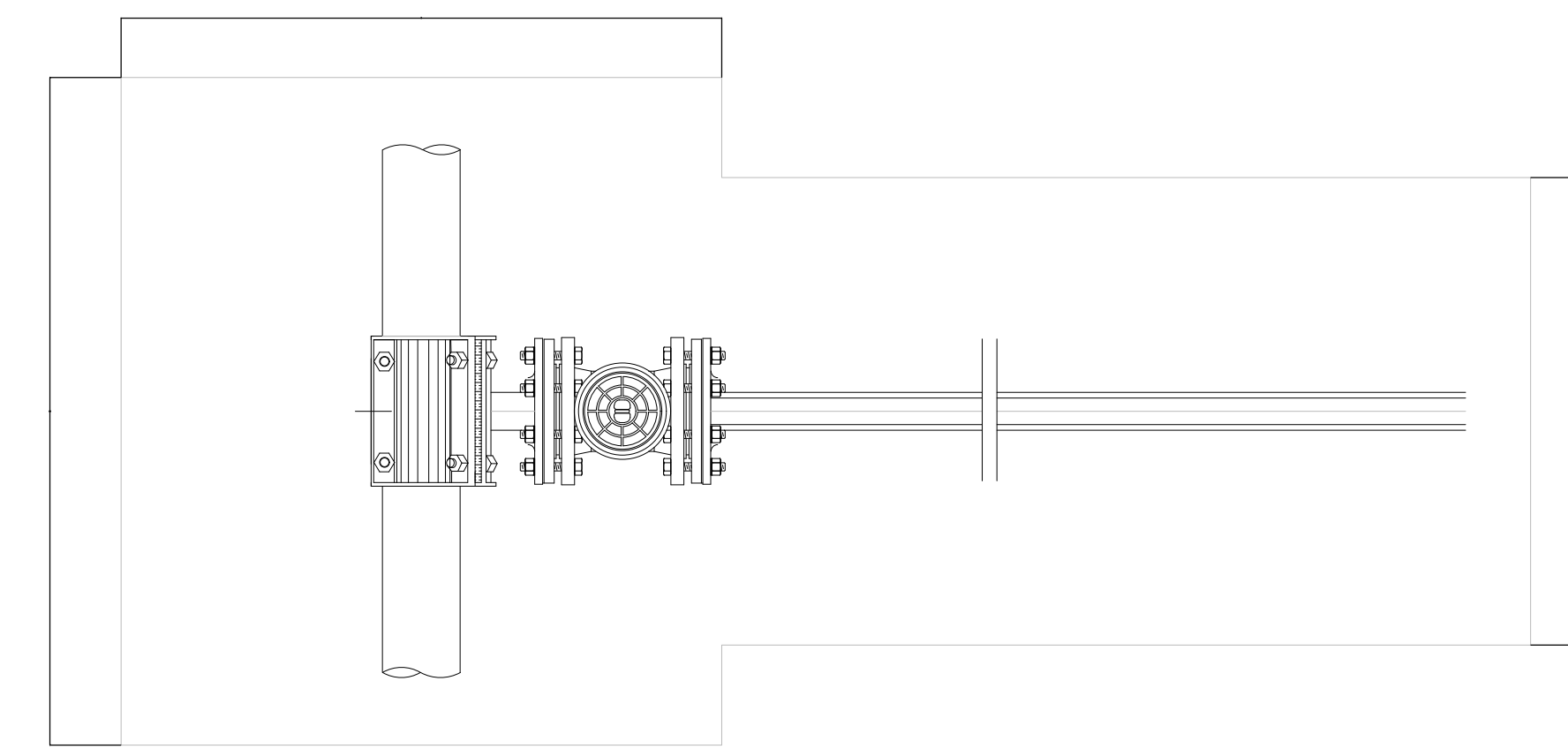
Scala 1:10



DERIVAZIONE DI UTENZA IDRICA IN PE 100 SU BASOLATO

PIANTA

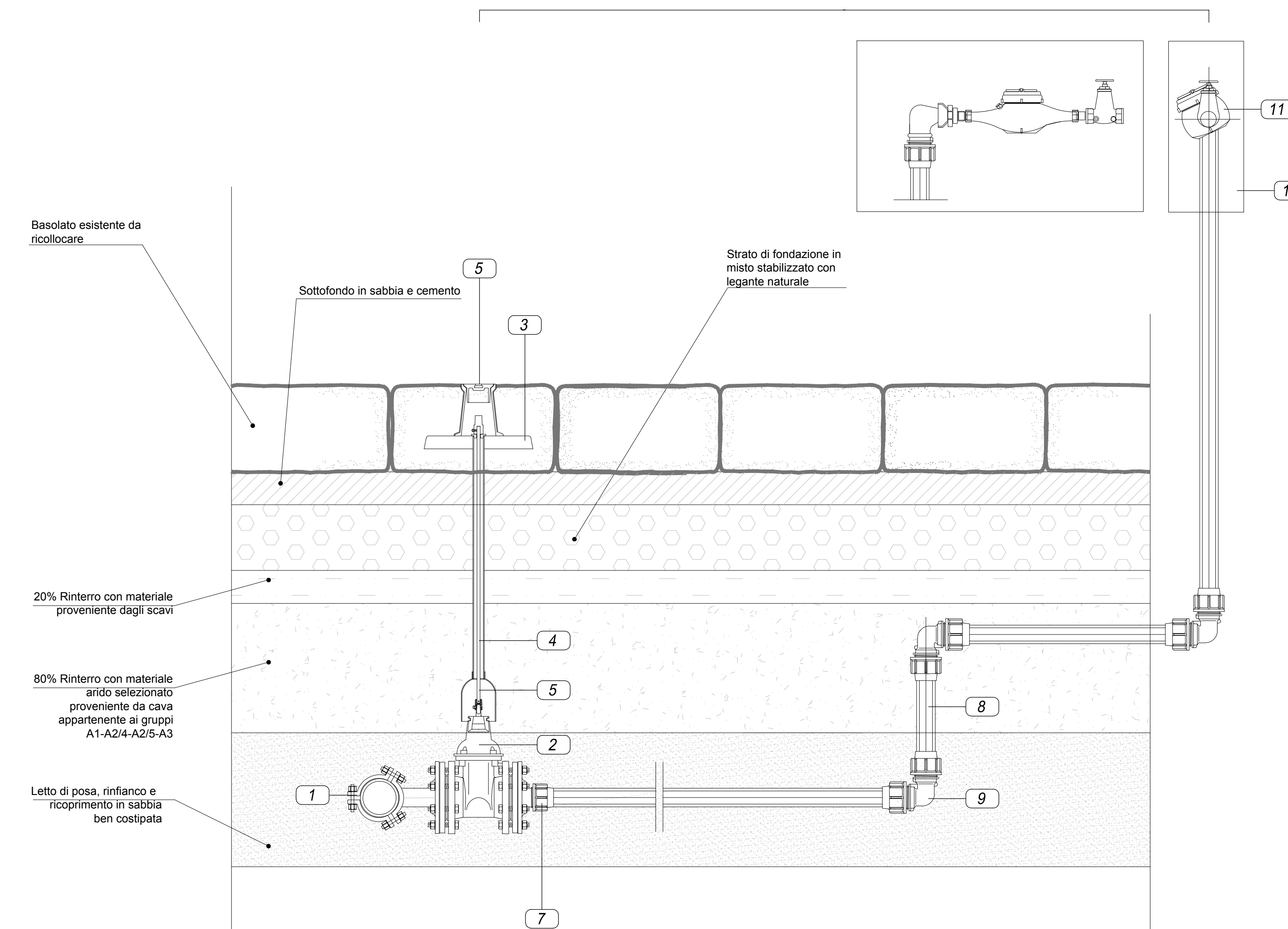
Scala 1:10




- 1 Manicotto d'attacco in 3 pezzi in ghisa sferoidale
- 2 Saracinesca in ghisa sferoidale DN40
- 3 Piastra in calcestruzzo
- 4 Tubo protettore per saracinesca
- 5 Asta di manovra per saracinesca
- 6 Chiusini di tipo B per saracinesca
- 7 Pezzo speciale "fingia-compressione f." DN40x40
- 8 Tubo in polietilene PE100 DN40 PN16
- 9 Curva 90° a compressione f.f. in PP DN40 PN16
- 10 Pezzo speciale "compressionef.-filettato m. 3/4" a curva
- 11 Gruppo di misura
- 12 Nicchia custodia contatore

SEZIONE

Scala 1:10







CUP: E87B15000620005

PROGRAMMA DEGLI INTERVENTI 2016 - 2019
A CARICO DEI PROVENTI TARIFFARI GIUSTA DELIBERA DEL CONSIGLIO DIRETTIVO AIP N. 31 DEL 28/06/2018

REALIZZAZIONE DELLA RETE IDRICA NELL'ABITATO DI CASTELLANETA E POTENZIAMENTO DEL SERBATOIO - PROGETTO DEFINITIVO-

Il Responsabile del Procedimento
ing. Gaetano F. BARBONE

PROGETTAZIONE
Il Coordinatore del progetto,
Progettista parti idrauliche e opere elettriche/elettromeccaniche e
Coordinatore della Sicurezza in fase progettuale
ing. Michele Alessandro SALIOLA

Il Progettista delle strutture
ing. Tommaso DI LERNIA

Il Geologo e Progettista ambientale
dott. Alfredo DE GIOVANNI

Collaboratori
ing. Antonio DISCIPIO
geom. Ruggiero LANOTTE
ing. Francesco Pellegriño PAPEO
ing. Francesco RUCCA
ing. Francesco SARCINA
geom. Pietro SIMONE

Il Responsabile Ingegneria di Progettazione
ing. Massimo PELLEGRINI



Il Direttore
ing. Andrea VOLPE

Elaborato

B10

Particolari costruttivi: derivazione di utenza idrica

Codice Intervento: P1388	Codice SAP: 21/19073	Prot. 33246 Data 10/04/2019	Scala: varie
--------------------------	----------------------	--------------------------------	--------------

N. Rev.	Data	Descrizione	Disegnato	Controllato	Approvato
00	APR.2019	Emesso per PROGETTO DEFINITIVO	/	/	/

Acquedotto Pugliese S.p.A. - 70121 Bari Via Copernico, 36 - www.aip.it - Telefono +39 080 5723111 - Fax +39 080 5723112 - C.F. 01400000701 - MACC/CLM/4/Bari/4/18/19