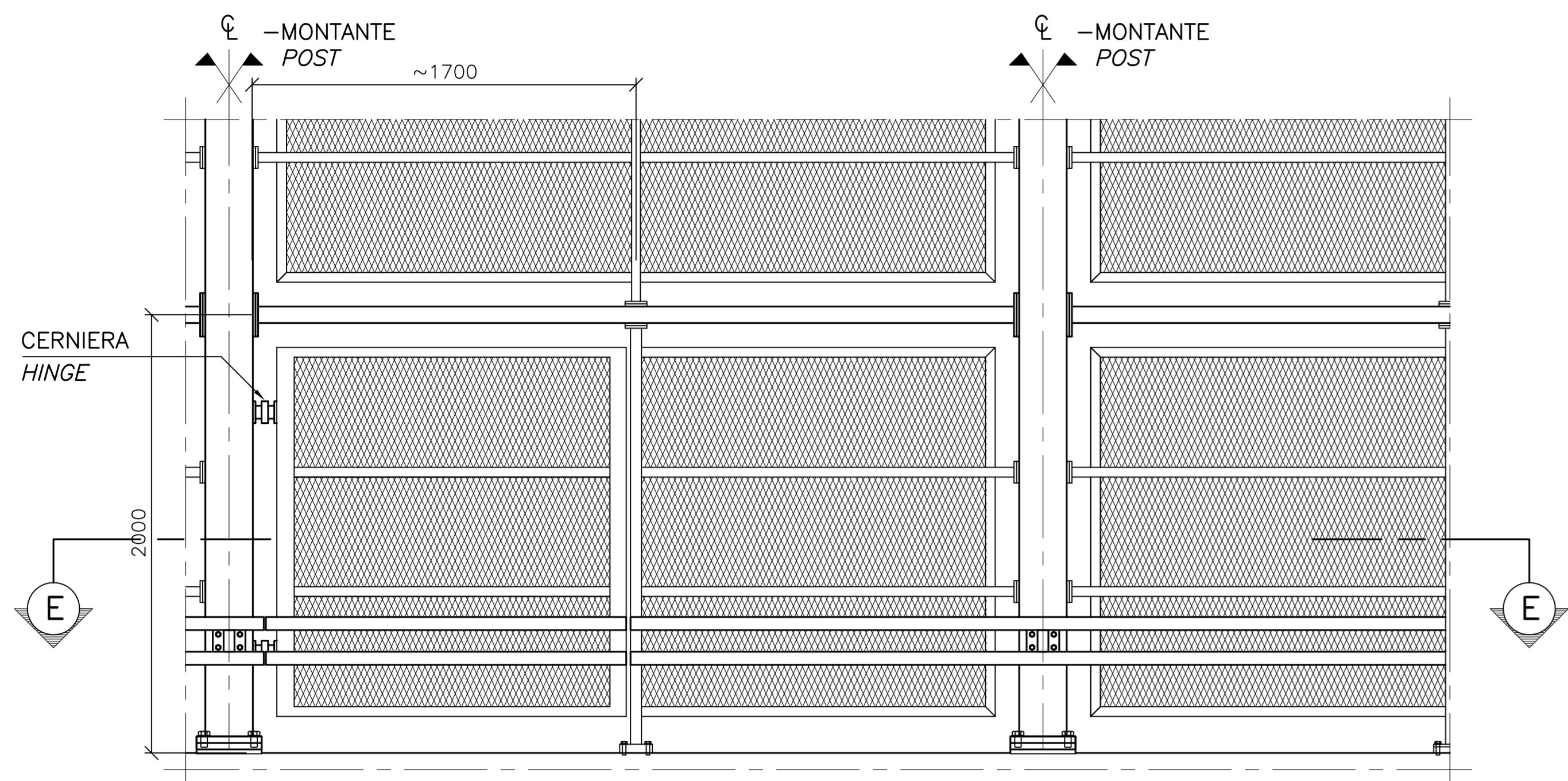


SEZIONE A-A

SCALA 1:20  
PORTA NELLA BARRIERA FRANGIVENTO PER L'ACCESSO ALLA TORRE

SECTION A-A

SCALE 1:20  
DOOR IN WIND SCREEN FOR ACCESS TO TOWER

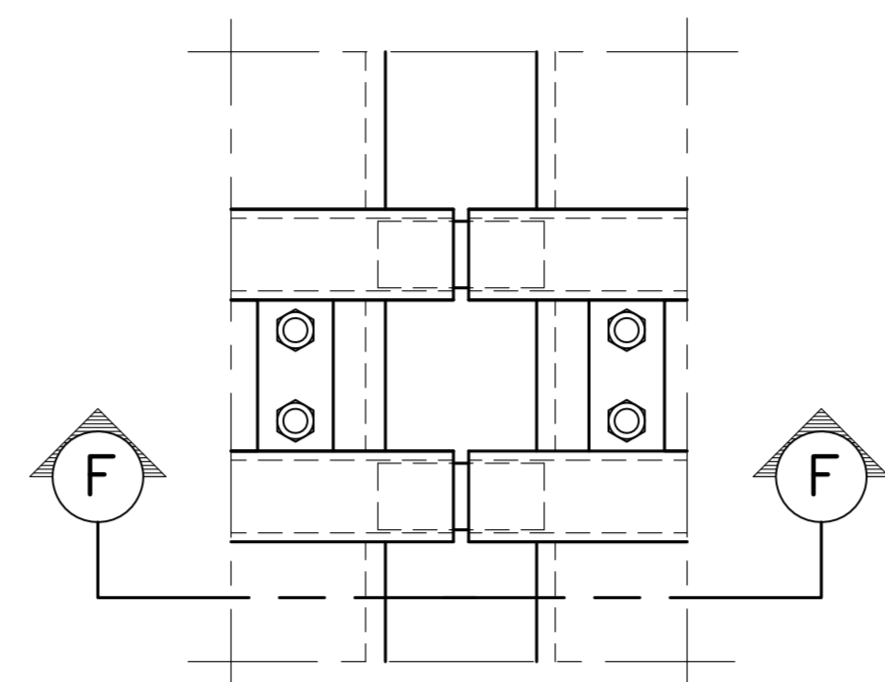


DETTAGLIO 3

SCALA 1:5

DETAIL 3

SCALE 1:5

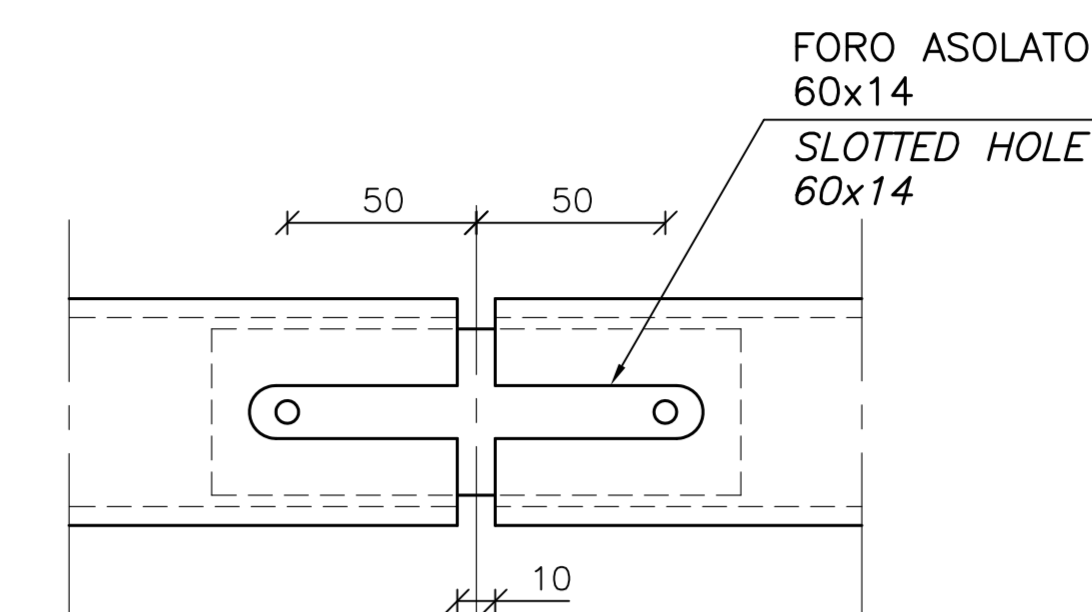


SEZIONE F-F

SCALA 1:2

SECTION F-F

SCALE 1:2

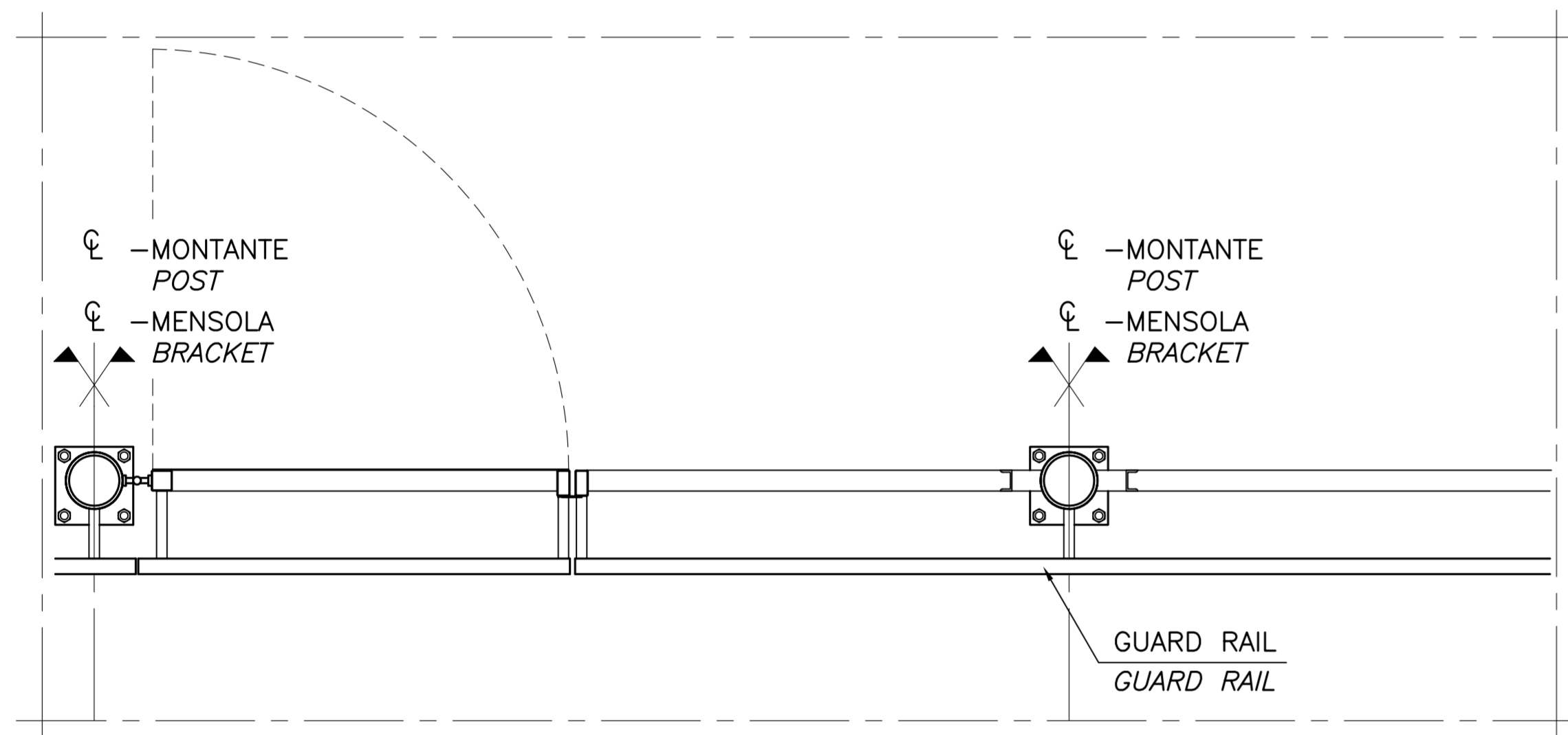


SEZIONE E-E

SCALA 1:20

SECTION E-E

SCALE 1:20



SEZIONE D-D

SCALA 1:5

SECTION D-D

SCALE 1:5

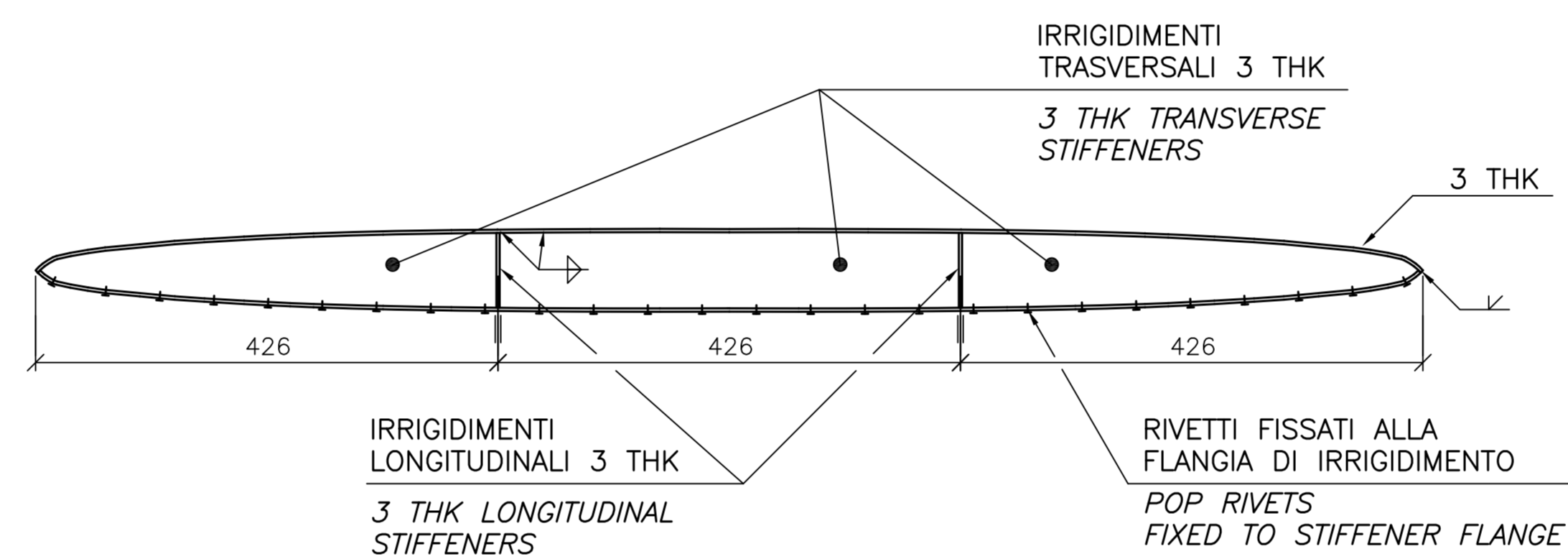
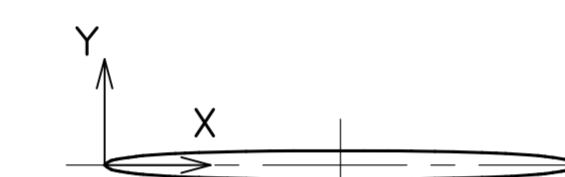


TABELLA 1  
TABLE 1



TIPO 1 TYPE 1		TIPO 2 TYPE 2	
X (mm)	Y (mm)	X (mm)	Y (mm)
0	0	0	0
16	12	20	14
32	16	39	19
64	21	78	25
96	24	117	30
128	27	156	33
192	31	234	38
256	34	312	41
383	37	468	45
511	38	624	47
639	38	780	47

(DOPPIAMENTE SIMMETRICA)  
(DOUBLE SYMMETRICAL)

NOTE GENERALI

NOTE:

DIMENSIONI: TUTTE LE DIMENSIONI SONO IN MILLIMETRI, SALVO OVE DIVERSAMENTE INDICATO.

LEGENDA: THK=SPESSORE  
TYP=TIPICO

MATERIALI: ACCIAIO S355J2+N, ALI: ACCIAIO INOSSIDABILE 1.4404  
BULLONI CLASSE 8.8

TRATTAMENTI SUPERFICIALI: TUTTI GLI ELEMENTI ESCLUSE LE ALI DONRANNO ESSERE GALVANIZZATI A CALDO (HDG 150 μm)

CANCELLI: I CANCELLI VERRANNO CHIUSI MEDIANTE BARRE DI CHIUSURA NEL GUARD RAIL.

ELABORATI DE RIFERIMENTO:

CG1000-PSXDPSV-00000000001 NOTE GENERALI

NOTES:

DIMENSIONS: DIMENSIONS ARE IN MILLIMETRES UNLESS OTHERWISE NOTED.

LEGENDS: THK=THICKNESS  
TYP=TYPICAL

MATERIALS: STEEL S355J2+N, WINGS: STAINLESS STEEL 1.4404  
BOLTS ARE GRADE 8.8

SURFACE TREATMENT: ALL EXCEPT WINGS TO BE HOT DIP GALVANIZED 150 μm.

GATE: THE GATES WILL BE LOCKED BY LOCKING BARS IN THE GUARD RAIL.

REFERENCES:

CG1000-PAXDPSS-R400000000-02 GENERAL NOTES

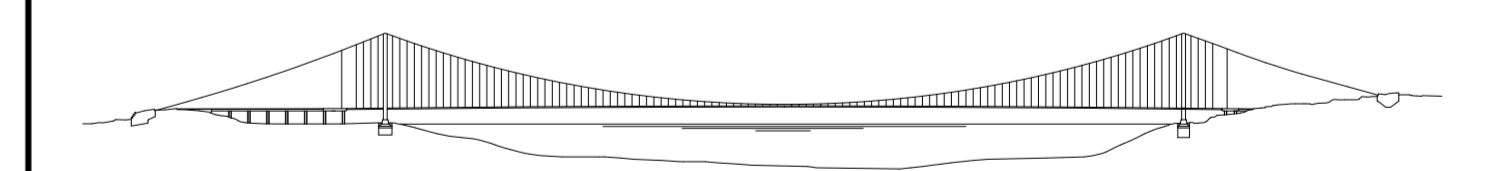
QUESTO ELABORATO GRAFICO VA LETTO INSIEME A:  
THIS DRAWING TO BE READ IN CONJUNCTION WITH:  
CG1000-PAXDPSS-R400000000-02

**Stretto di Messina**

Concessionario per la progettazione, realizzazione e gestione del collegamento stabile tra la Sicilia e il Continente  
Operaio di Diritto Pubblico  
Legge n° 1158 del 12 dicembre 1971, modificata dal D.Lgs. n° 114 del 24 aprile 2003



PONTE SULLO STRETTO DI MESSINA



PROGETTO DEFINITIVO

EUROLINK S.C.p.A.

IMPREGILO S.p.A. (Mandatante)  
SOCIETA' ITALIANA PER CONDOTTE D'ACQUA S.p.A. (Mandatante)  
COOPERATIVA MURATORI E CEMENTISTI - C.M.C. di Ravenna Soc. Coop. a.r.l. (Mandatante)  
SACOR S.A.S. (Mandatante)  
ISHKAWAJMA - HARIMA HEAVY INDUSTRIES CO. Ltd. (Mandatante)  
A.C.I. S.C.P.A. - CONSORZIO STABILE (Mandatante)

IL PROGETTISTA  
**COWI**  
Ing. E.M. Vajz  
Dott. Ing. E. Poppi  
Ordine Ingegneri Milano  
n° 15408

IL CONTRATTO GENERALE  
Project Manager  
Ing. P.P. Marcheselli

STRETTO DI MESSINA  
Direttore Generale e  
RIP Valdotrone  
Ing. G. Fiammenghi

STRETTO DI MESSINA  
Amministratore Delegato  
Dott. P. Ciusco

OPERA D'ATTRAVERSAMENTO

PS0219\_FD

SISTEMI SECONDARI  
STRUTTURE SECONDARIE  
GENERALE  
BARRIERA FRANGIVENTO (2)

REV.	DATA	DESCRIZIONE	REDATTO	VERIFICATO	APPROVATO	VARIE
10	20-06-2011	EMISSIONE FINALE	MEW/HPLE	JE.E.	JE.E./SSA	

NOME DEL FILE: PS0219\_FD.DWG