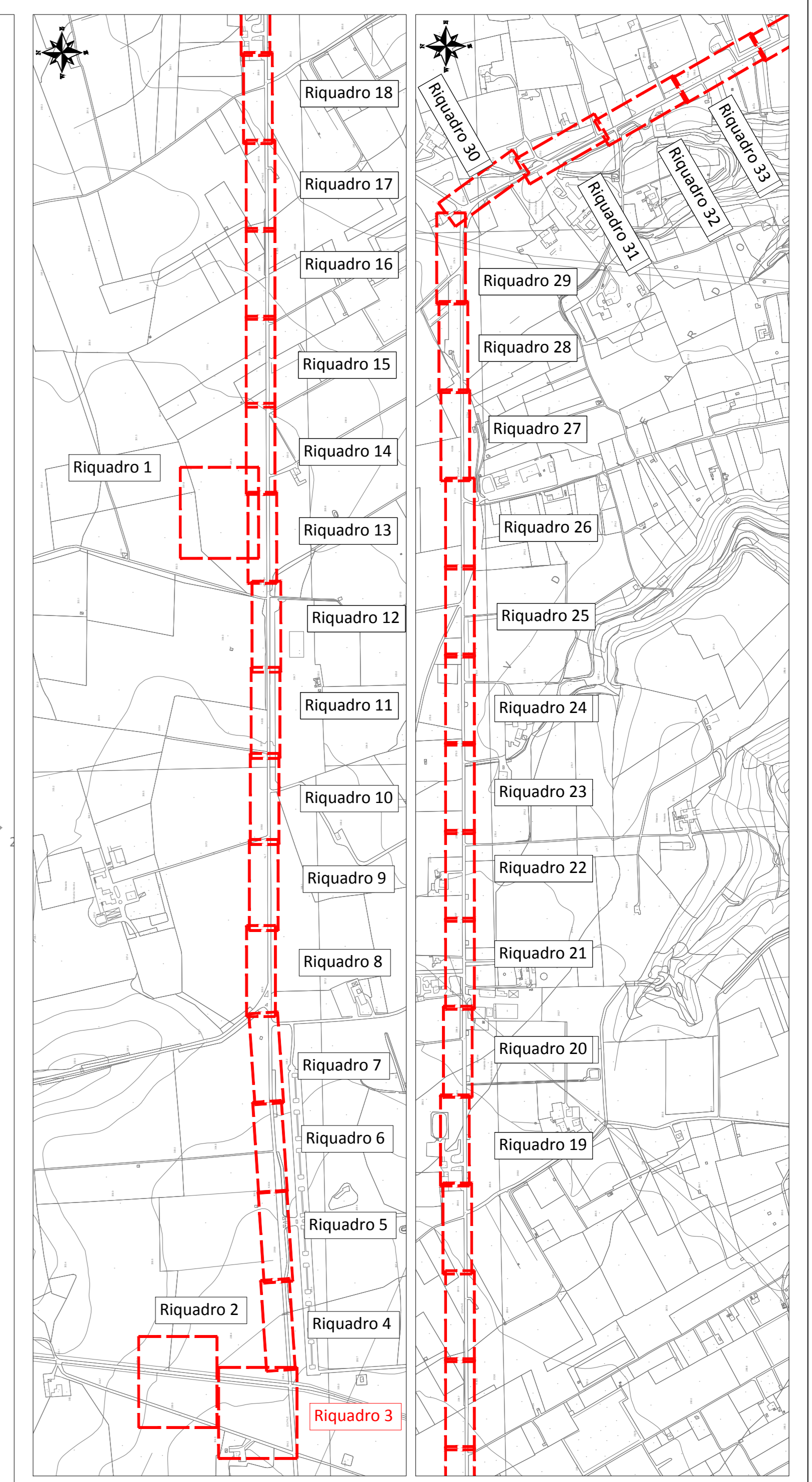
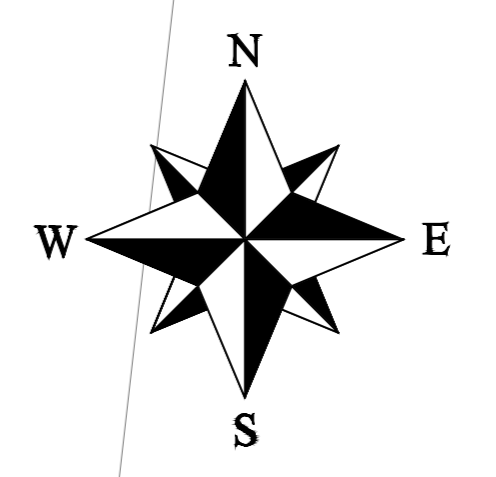
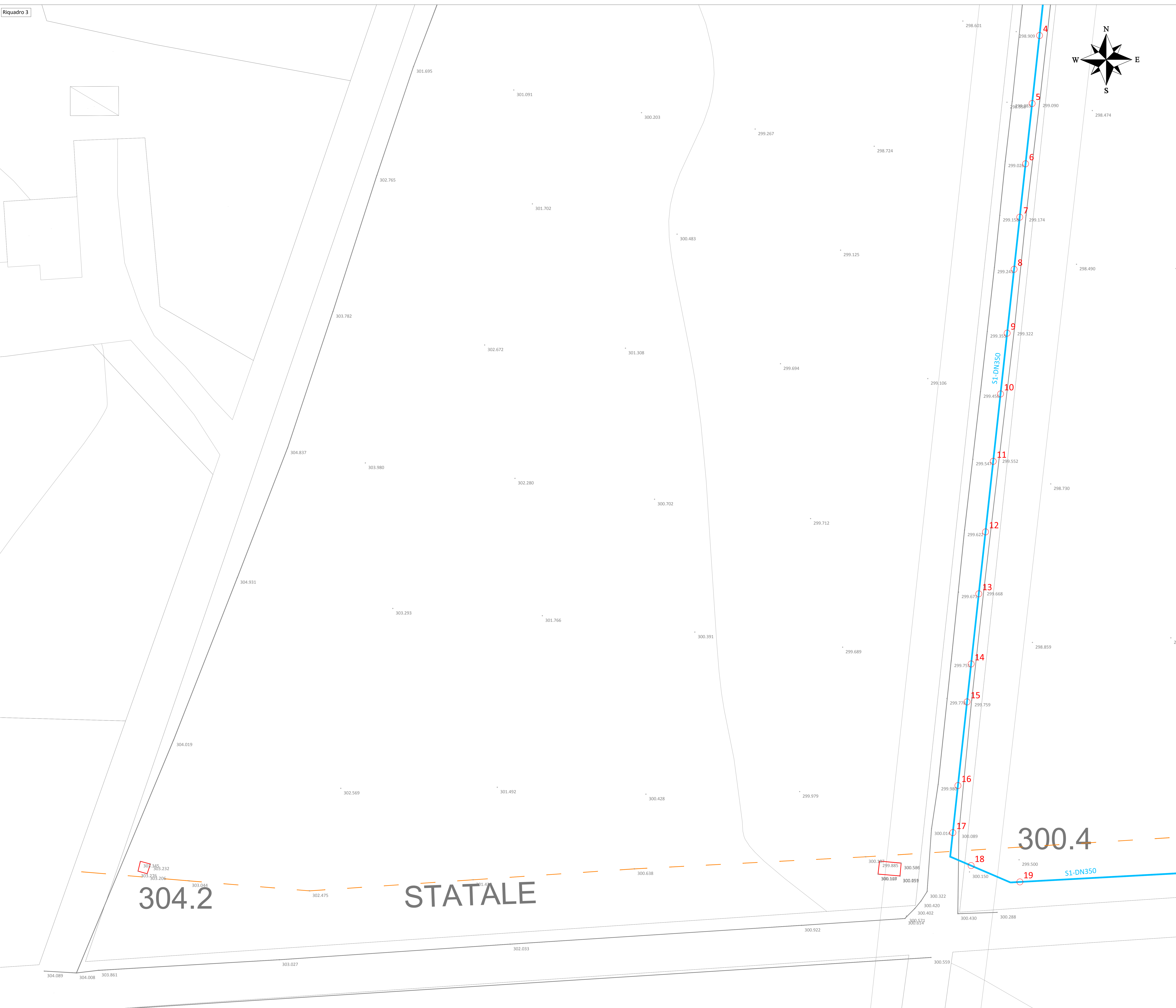


Riquadro 3



- LEGENDA RILIEVO**
- Caditoia
  - Fogna nera
  - Allaccio fognario
  - Saracinesca AQP
  - Saracinesca Acquedotto Comunale (AQC)
  - Pozzetto interferenze generiche
  - Cabina enel
  - Pozzetto elettrico
  - Pozzetto telecomunicazioni
  - Pozzetto termocentro
  - Gas
  - Cono ottico rilievo fotografico
  - Scalinata
  - Rete idrica AQP
  - Rete idrica Acquedotto Comunale (AQC)
  - Ciglio stradale
  - Manufatto
  - Linea Enel aerea
- LEGENDA INTERVENTI DI PROGETTO**
- Preso per serbatoio DN350 in GS
  - Suburb. DN350 in GS
  - Sost. dors. DN350/250 in AC
  - Potenziamento condotta con DN250 in GS
  - Compl. vie servite da AQC con DN200/100 in GS
  - Compl./chiusura ad anello con DN100 in GS
  - Sostituz. cen. stor. con DN150/100 in GS
  - Recinzione
  - Serbatoio
  - Strada
  - Nuova Postazione di misura
  - Nuova Postazione di misura e regolaz.
  - Nuova valvola di sezionamento
  - Valvola esist. da convertire in sezionam.

304.2 STATALE

300.4

CUP: E87B15000620005  
PROGRAMMA DEGLI INTERVENTI 2016 - 2019  
A CARICO DEI PROVENTI TARIFFARI GIUSTA DELIBERA DEL CONSIGLIO DIRETTIVO AIP N. 31 DEL 28/06/2018

**REALIZZAZIONE DELLA RETE IDRICA NELL'ABITATO DI CASTELLANETA E POTENZIAMENTO DEL SERBATOIO - PROGETTO DEFINITIVO.**

Il Responsabile del Procedimento  
ing. Gaetano J. BARBONE

**PROGETTAZIONE**  
Progettista parti idrauliche e opere elettriche/elettromeccaniche e Coordinatore della Sicurezza in fase progettuale  
ing. Michele Alessandro SALICOLA

Il Progettista delle strutture  
ing. Tommaso DI LERNA

Il Geologo e Progettista ambientale  
dot. Alfredo DE GIOVANNI

Collaboratori  
ing. Antonio DISCARO  
geom. Ruggiero LANGITTE  
ing. Francesco PELLEGRINO PAPPED  
ing. Francesco RUCCIA  
ing. Francesco SANCINA  
geom. Pietro SAMONE

Il Responsabile ingegneria di Progettazione  
ing. Massimo PELLEGRINO

Il Direttore  
ing. Andrea VOLPE

Elaborato **Planimetria di progetto su rilievo celerimetrico e su base aerofotogrammetrica - Riquadro 3**

Codice Intervento: P1388 Codice SAP: 21/19073 Prot. 33246 Data 10/04/2019 Scala: 1:200

N. Rev.	Data	Descrizione	Disegnato	Controllato	Approvato
00	APR. 2018	Emesso per PROGETTO DEFINITIVO			