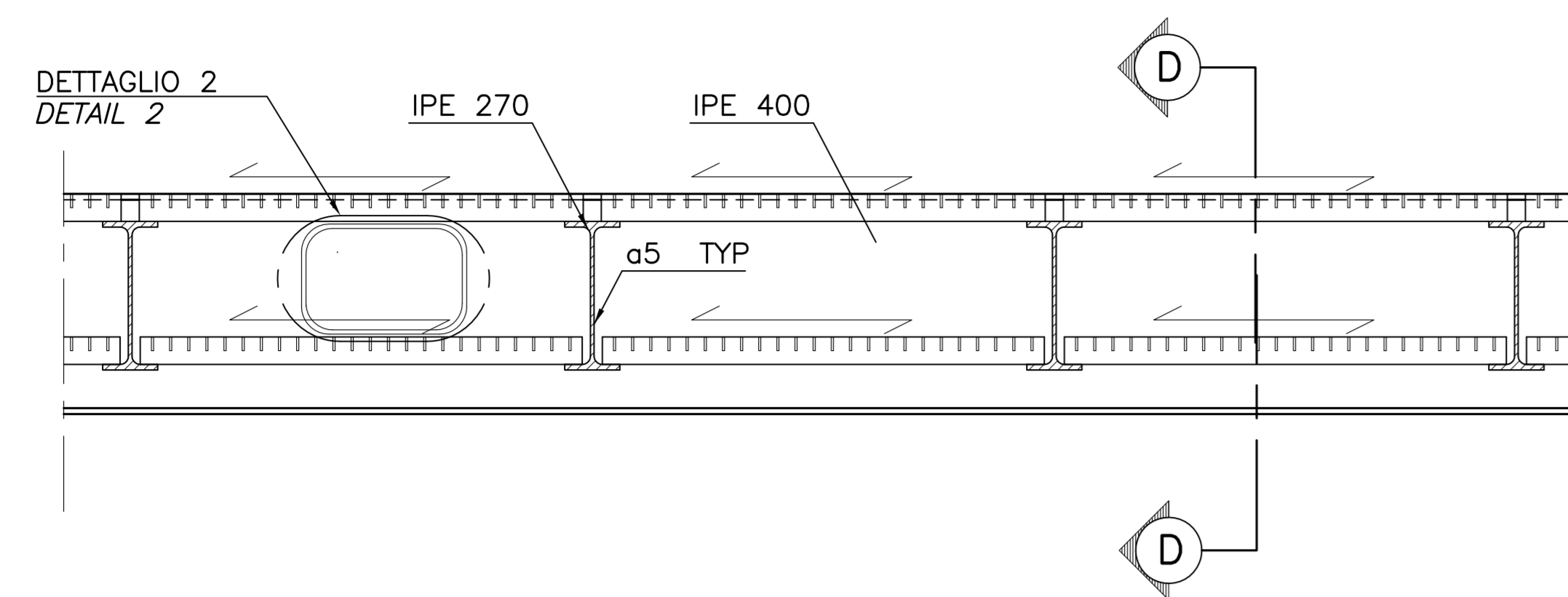
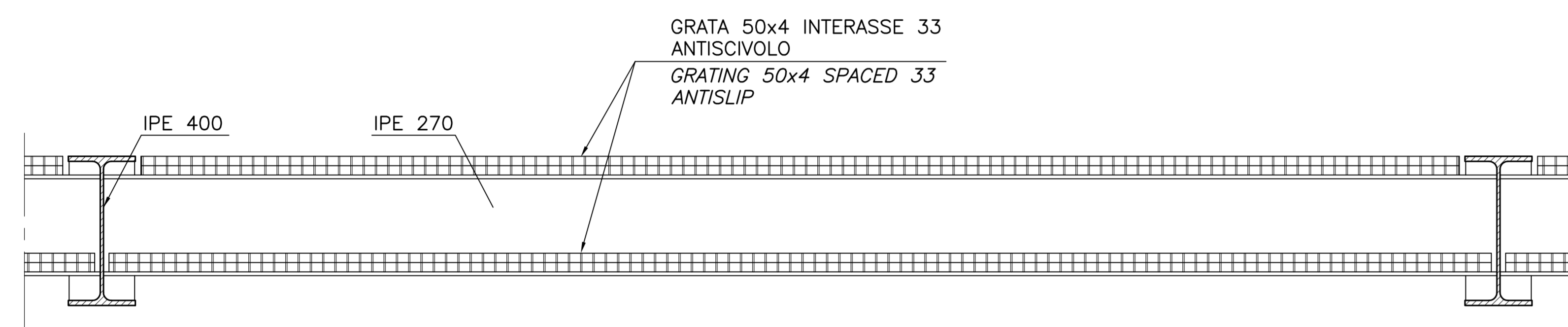


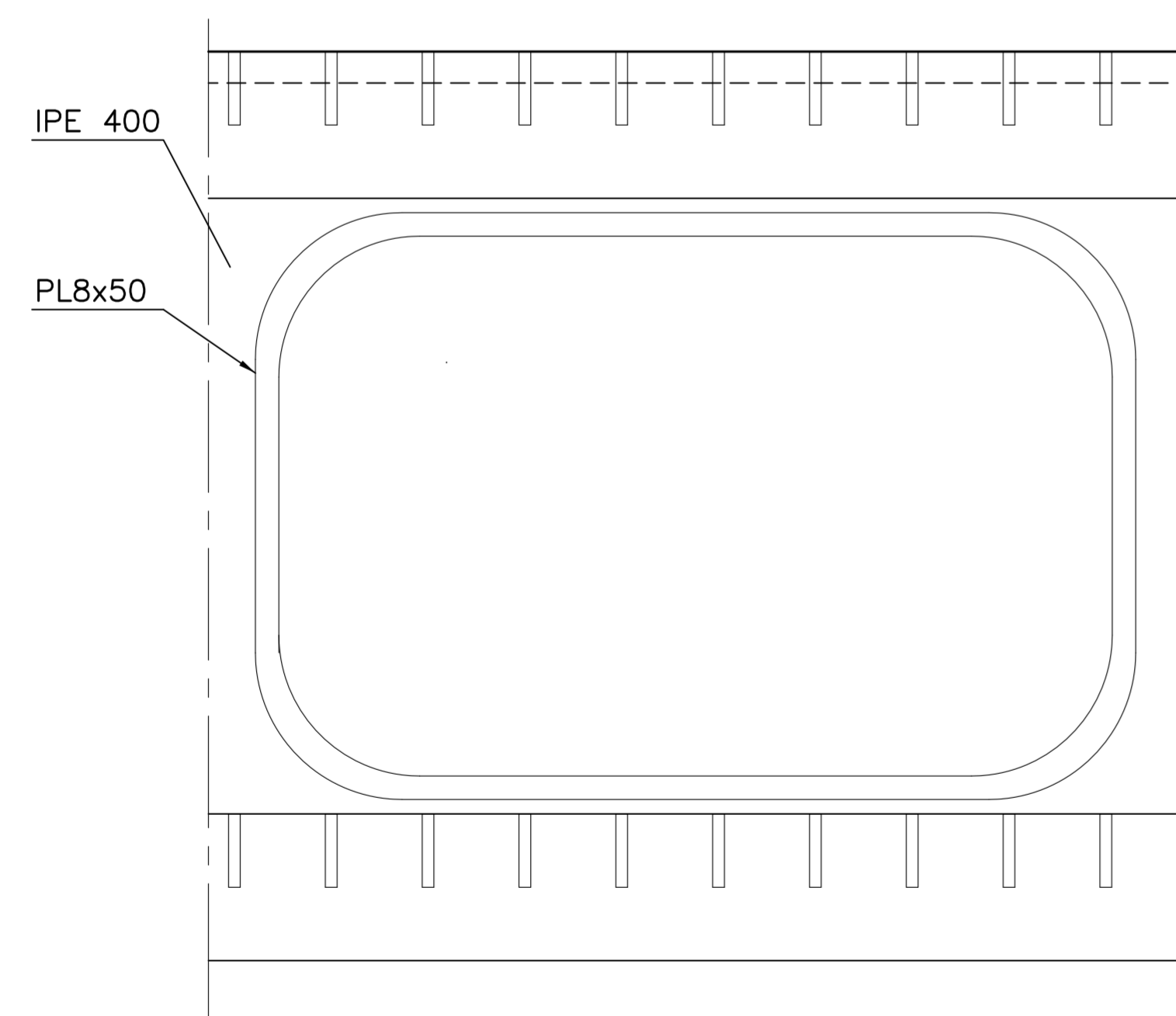
DETTAGLIO 1
SCALA 1:10
DETAIL 1
SCALE 1:10



SEZIONE D-D
SCALA 1:10
SECTION D-D
SCALE 1:10



DETTAGLIO 2
SCALA 1:2
DETAIL 2
SCALE 1:2



DETTAGLI APPOGGIO
SCALA 1:10
BEARING DETAILS
SCALE 1:10

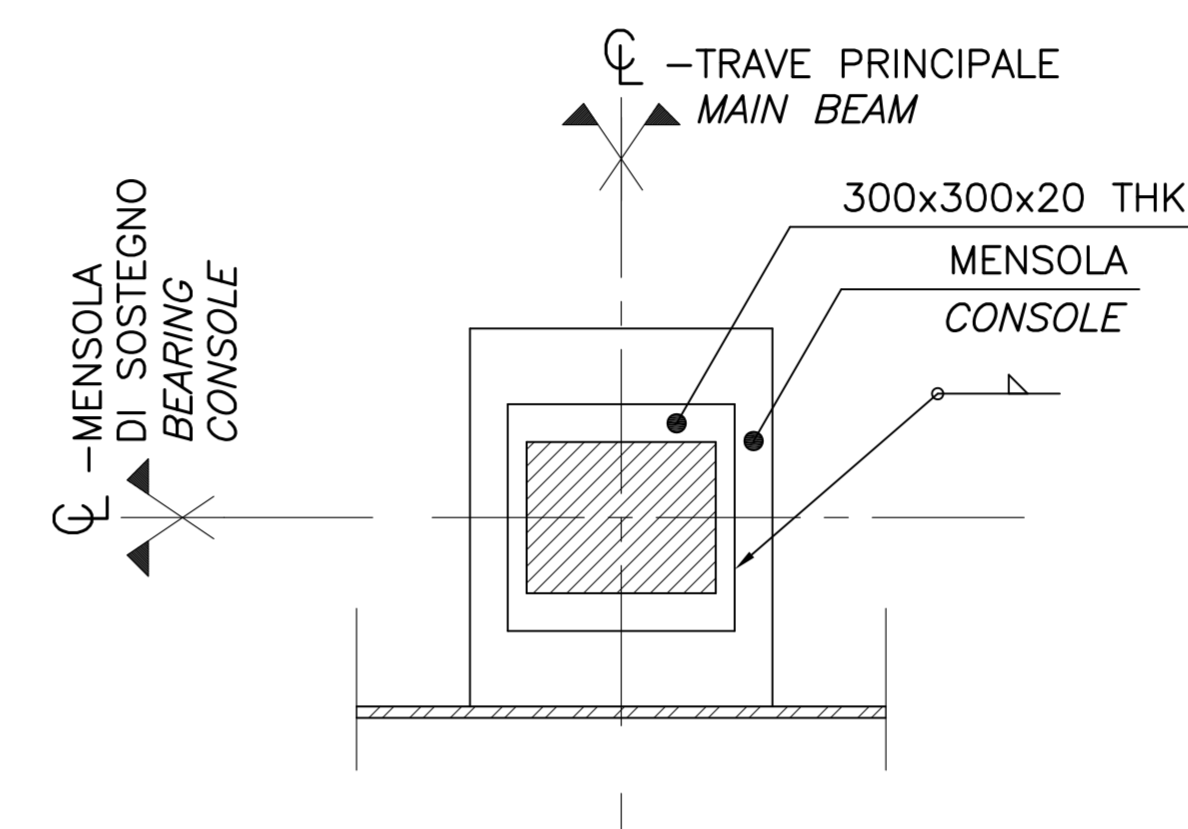
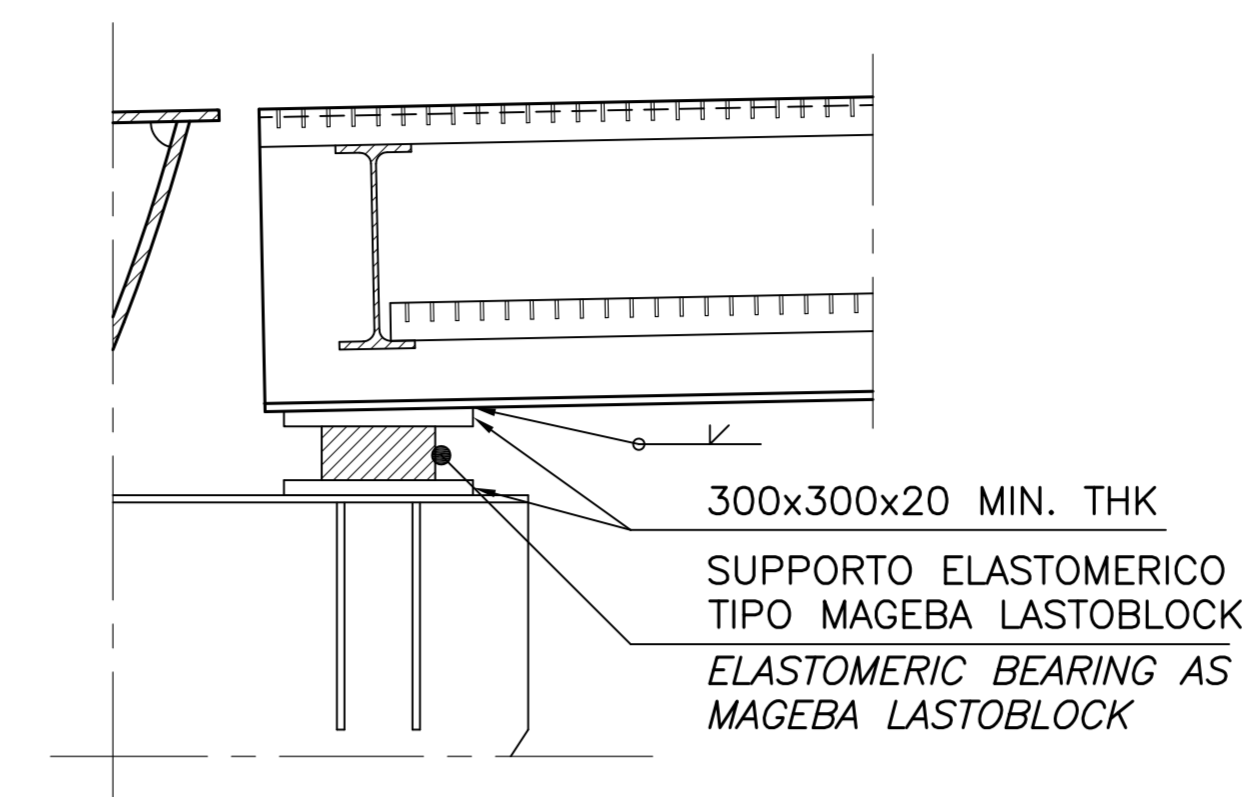
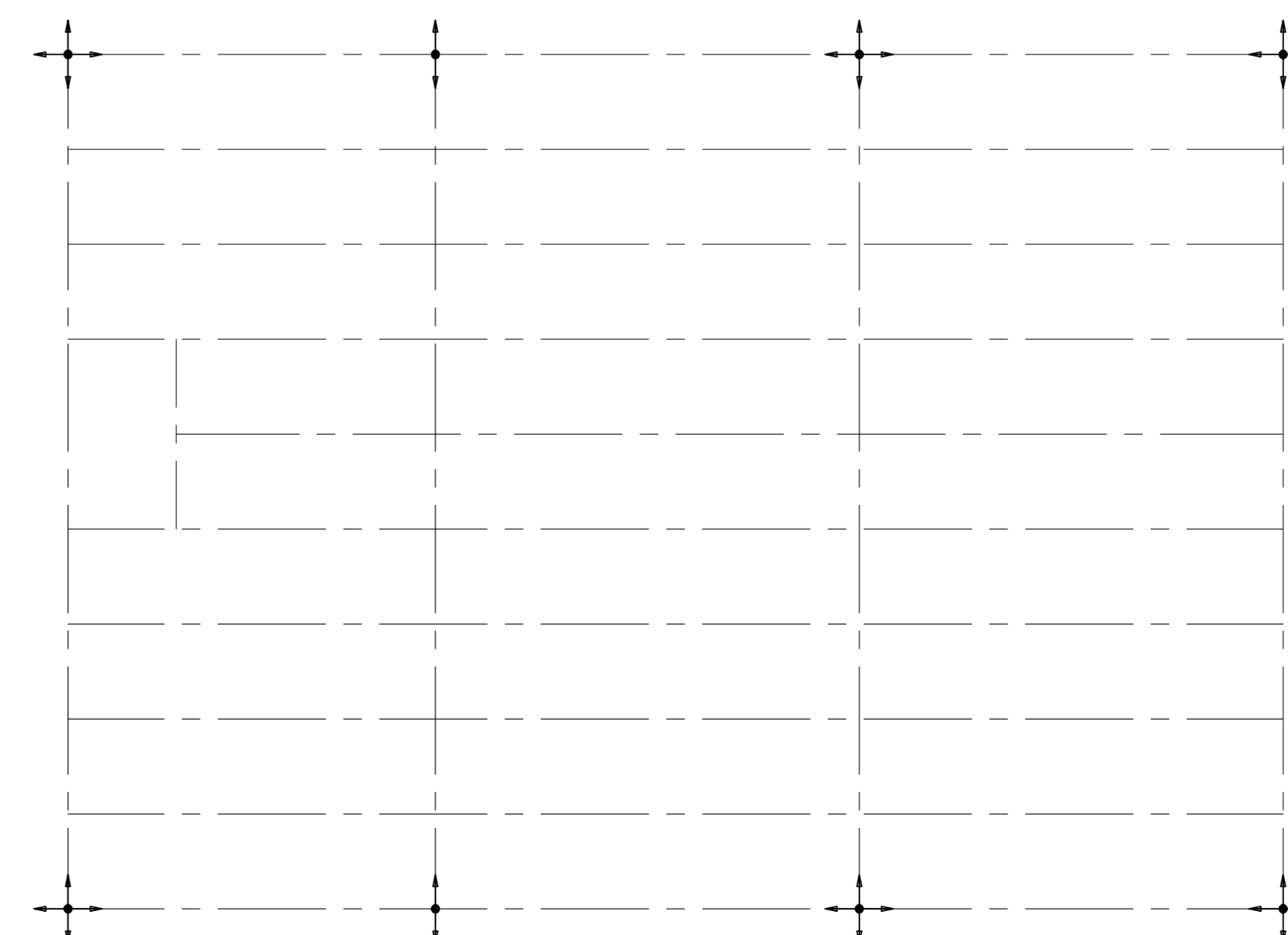


TABELLA CARATTERISTICHE APPOGGI
BEARING DESIGN TABLE

REAZIONI SLU MIN/MAX (kN) ULS REACTION MIN/MAX (kN)	ROTAZIONI SLU MAX ULS MAX ROTATION	TIPO SUPPORTO BEARING TYPE	DIMENSIONI APPOGGIO a x b x h BEARING DIMENSIONS a x b x h
20/100	1.0%	B	150x200x71

SCHEMA APPOGGI
SCALA 1:50
BEARING LAYOUT
SCALE 1:50



NOTE GENERALI

NOTE:

DIMENSIONI: TUTTE LE DIMENSIONI SONO IN MILLIMETRI, SALVO OVE DIVERSAMENTE INDICATO.
MATERIALI: ACCIAIO S355J2+N
BULLONI CLASSE 8.8

TRATTAMENTI SUPERFICIALI: SCALE ESTERNE E PORTELLI ESSERE GALVANIZZATE A CALDO CON SPESSORE 140µm

LEGENDA:

FS: APPOGGIO MOBILE BIDIREZIONALE.
GS: APPOGGIO MOBILE UNIDIREZIONALE.

SIMBOLI:

FS:

ELABORATI DI RIFERIMENTO:

CG1000-PSXDPSV-0000000000-01 NOTE GENERALI
CG1000-P3ADPIT-E2DE000000-01 SOTTOSTAZIONI NELL'IMPLACATO - PIANTE E SEZIONI
CG1000-PAXDPSV-I3000000000-06 BY PASS, MENSOLE

NOTES:

DIMENSIONS: DIMENSIONS ARE IN MILLIMETRES UNLESS OTHERWISE NOTED.

MATERIALS: STEEL S355J2+N
BOLTS ARE GRADE 8.8

SURFACE TREATMENT: OUTDOOR STAIR AND HATCH TO BE HOT DIP GALVANIZED 140µm

LEGENDS:

FS: FREE SLIDING - BI-DIRECTIONAL.
GS: GUIDED SLIDING - UNI-DIRECTIONAL.

SYMBOLS:

FS:

REFERENCES:

CG1000-PSXDPSV-0000000000-02 GENERAL NOTES
CG1000-P3ADPIT-E2DE000000-01 LAYOUT ELECTRICAL SUBSTATION - ROAD AND GIRDERS
CG1000-PAXDPSV-I3000000000-06 CROSS OVER CONSOLES

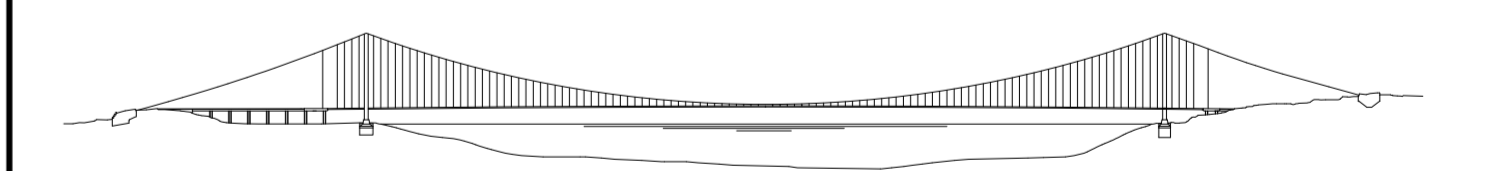
QUESTO ELABORATO GRAFICO VA LETTO INSIEME A:
THIS DRAWING TO BE READ IN CONJUNCTION WITH:
CG1000-PPXDPSV-R4000000000-21

Stretto di Messina

Concessionario per la progettazione, realizzazione e gestione del collegamento stabile tra la Sicilia e il Continente
Operaio di Stato pubblico
Legge n° 1158 del 17 dicembre 1971, modificata dal D.Lgs. n° 114 del 24 aprile 2003



PONTE SULLO STRETTO DI MESSINA



PROGETTO DEFINITIVO

EUROLINK S.C.p.A.

IMPREGILO S.p.A. (Mandatante)
SOCIETA' ITALIANA PER CONDOTTE D'ACQUA S.p.A. (Mandatante)
COOPERATIVA MURATORI E CEMENTISTI - C.M.C. di Ravenna Soc. Coop. a.r.l. (Mandatante)
SACOR S.A.S. (Mandatante)
ISHKAWAJIMA - HARIMA HEAVY INDUSTRIES CO. Ltd. (Mandatante)
A.C.I. S.C.P.A. - CONSORZIO STABILE (Mandatante)

IL PROGETTISTA
COWI
Ing. E.M. Vajz
Dott. Ing. E. Popani
Ordine Ingegneri Milano
n° 15408

IL CONTRINTE GENERALE
Project Manager
(Ing. P.P. Marcheselli)

STRETTO DI MESSINA
Direttore Generale e
RIP Validatore
(Ing. G. Fiammenghi)

STRETTO DI MESSINA
Amministratore Delegato
(Dott. P. Cusco)

OPERA D'ATTRAVERSAMENTO

SISTEMA SECONDARI
STRUTTURE SECONDARIE
GENERALE
SOTTOSTAZIONI - DETTAGLI

PS0226_FD

REV.	DATA	DESCRIZIONE	REDATTO	VERIFICATO	APPROVATO
10	20-08-2011	EMISSIONE FINALE	MEW/HPLE	SOJA	HPLE/SOLA

NOME DEL FILE: PS0226_FD.DWG