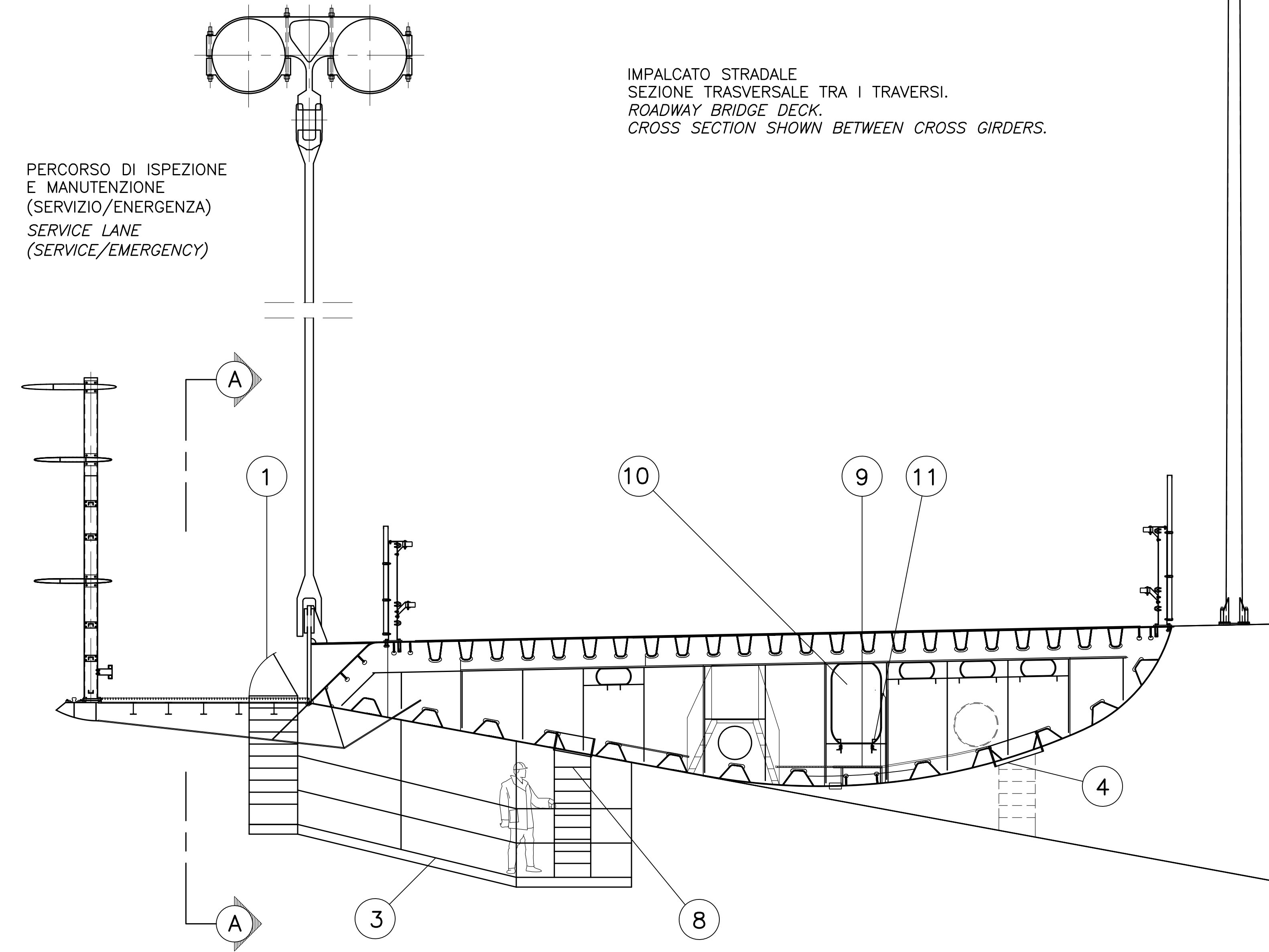


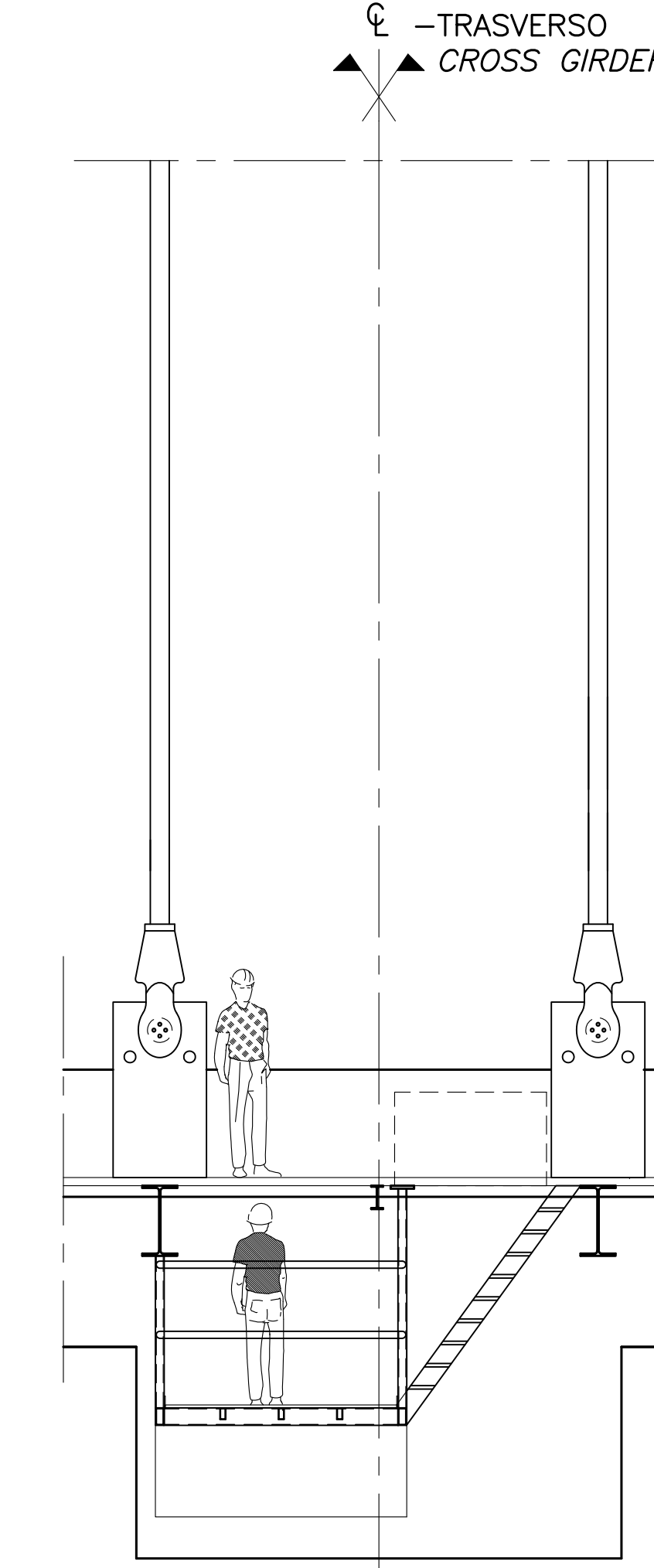
ACCESSO PRINCIPALE AI PERCORSI INTERNI NEL CASSONE cc 360m
 SCALA 1:50
 MAIN ACCESS TO INTERIOR WALKWAYS IN BRIDGE GIRDERS cc 360m
 SCALE 1:50



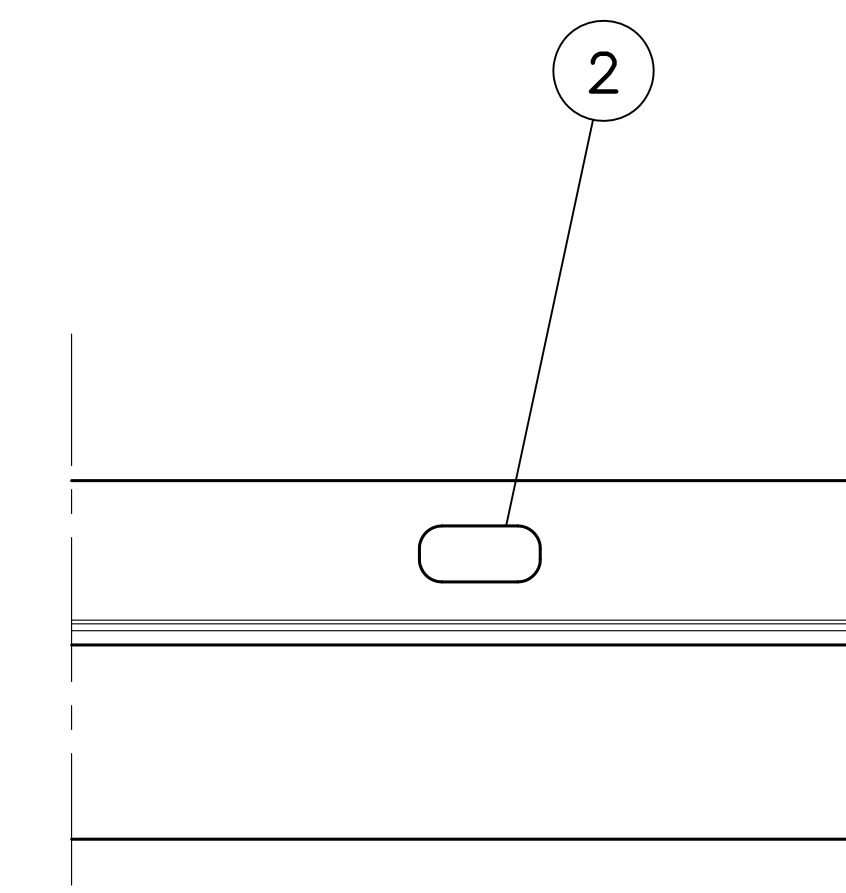
IMPALCATO STRADALE
 SEZIONE TRASVERSALE TRA I TRAVERSI.
 ROADWAY BRIDGE DECK
 CROSS SECTION SHOWN BETWEEN CROSS GIRDERS.

IMPALCATO FERROVIARIO
 SEZIONE TRASVERSALE TRA I TRAVERSI.
 RAILWAY BRIDGE DECK
 CROSS SECTION SHOWN BETWEEN CROSS GIRDERS

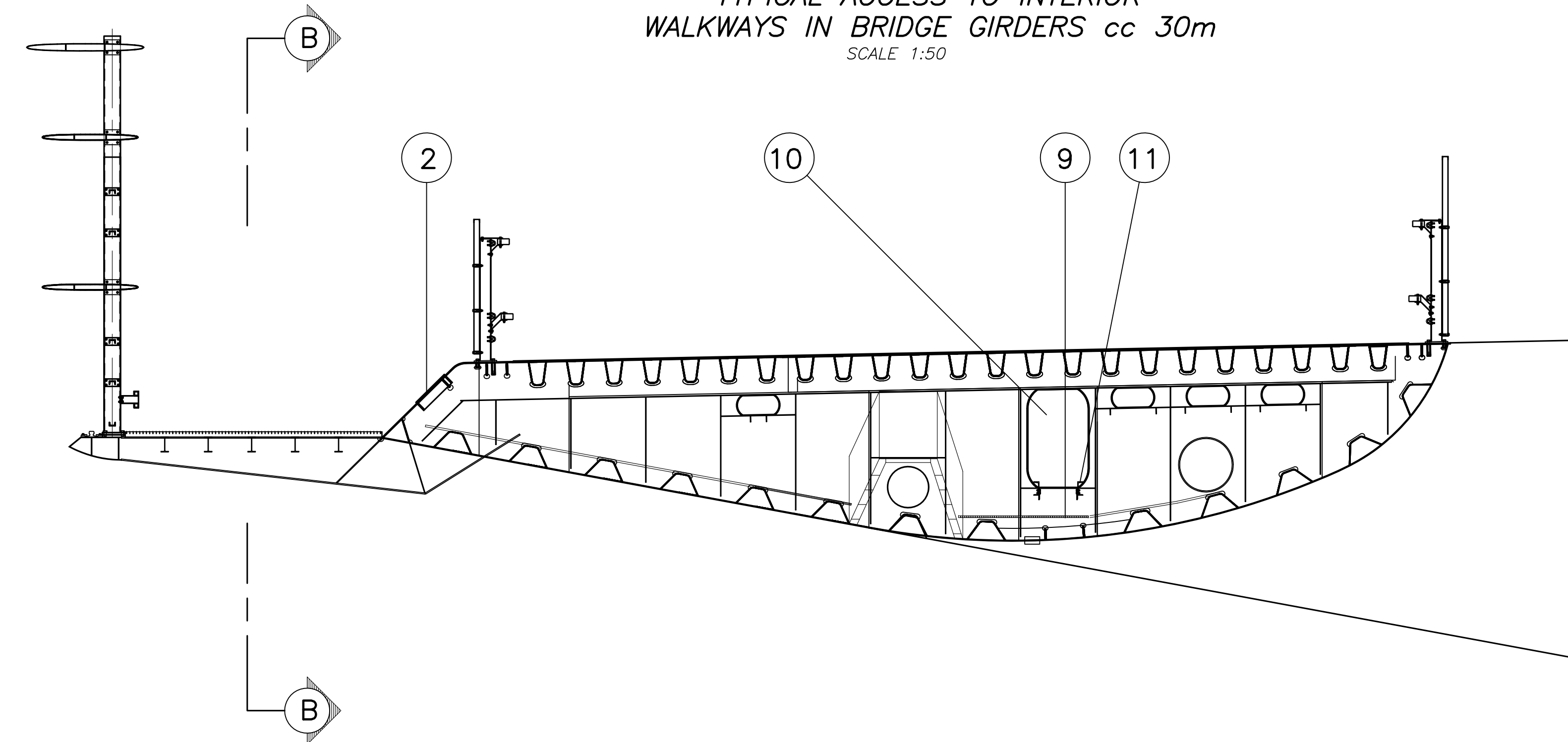
SEZIONE A-A
 SCALA 1:50
 SECTION A-A
 SCALE 1:50



SEZIONE B-B
 SCALA 1:50
 BARRIERA DI SICUREZZA NON MOSTRATA
 SECTION B-B
 SCALE 1:50
 CRASH BARRIER NOT SHOWN



ACCESSO TIPICO AI PERCORSI INTERNI NEL CASSONE cc 30m
 SCALA 1:50
 TYPICAL ACCESS TO INTERIOR WALKWAYS IN BRIDGE GIRDERS cc 30m
 SCALE 1:50



NOTE GENERALI

NOTE:
 ACCESSO PRINCIPALE AL TRAVERSO:
 PROVISTO DI SISTEMA DI SICUREZZA AL FINE DI ASSICURARE CHE LA PORTA POSSA ESSERE SOLAMENTE APERTA QUANDO LA PIATTAFORMA TELESCOPICA DAL CARROFONTE E' POSIZIONATA ESTERNAMENTE.

BOTOLA SUL PERCORSO DI ISPEZIONE E MANUTENZIONE:
 PROGETTATO AL FINE DI SOPPORTARE IL CARICO DEL TRAFFICO.

ELABORATI DI RIFERIMENTO:
 CG1000-PAXDPSS-R400000000-17 ACCESSI ALL'IMPALCATO- ACCESSI PRINCIPALI
 CG1000-PAXDPSS-R400000000-07 ACCESSI ALL'IMPALCATO- TIPICO

NOTES:
 ACCESS DOOR TO BRIDGE CROSS GIRDER:
 PROVIDED WITH SAFETY SYSTEM TO ENSURE THAT THE DOOR ONLY CAN BE OPENED WHEN TELESCOPIC PLATFORM FROM SUSPENDED DECK GANTRY IS LOCATED OUTSIDE.

HATCH IN SERVICE LANE:
 DESIGNED TO WITHSTAND TRAFIC LOAD

REFERENCES:
 CG1000-PAXDPSS-R400000000-17 ACCESS TO SUSPENDED DECK- MAIN ACCESS
 CG1000-PAXDPSS-R400000000-07 ACCESS TO SUSPENDED DECK- TYPICAL

ACCESSI AI PERCORSI INTERNI DELL'IMPALCATO

- 1 ACCESSO PRINCIPALE ALL'IMPALCATO (MIN. APERTURE WxH=0.6x1.3m).
- 2 ACCESSO TIPICO A PERCORSI INTERNI ALL'IMPALCATO (APERTURE WxH=0.8x0.5m).
- 3 PIATTAFORMA SOSPESA (WxH=2.0x1.9m) DI ACCESSO PEDONALE
- 4 SCALA DI ACCESSO E PASSO D'UOMO (APERTURE 0.6x1.3m) DAL CASSONE STRADALE AL TRAVERSO.

ACCESS TO INTERIOR WALKWAYS IN BRIDGE GIRDERS

- 1 MAIN ACCESS TO BRIDGE GIRDER AND CROSS GIRDER. (MIN. OPENINGS WxH=0.6x1.3m).
- 2 TYPICAL ACCESS TO INTERIOR WALKWAYS IN BRIDGE GIRDERS. (OPENINGS WxH=0.8x0.5m)
- 3 ACCESS WALKWAY (PLATFORM SIZE WxH=2.0x1.9m)
- 4 ACCESS LADDER AND MANHOLE (OPENING 0.6x1.3m) IN ROAD BRIDGE GIRDER TO CROSS GIRDER.

ACCESSI AI PERCORSI INTERNI DELL'IMPALCATO

- 5 PERCORSI INTERNI NEL TRAVERSO TRA I CASSONI.
- 6 SCALA DI ACCESSO E PASSI D'UOMO (APERTURA 0.6x1.3m) PER L'ACCESSO DAL TRAVERSO AL CASSONE FERROVIARIO.
- 7 PORTELLINO DI ACCESSO (cc 120m APERTURE 1.5x1.0m) AL TRAVERSO.
- 8 SCALA DI ACCESSO E PASSO D'UOMO A TENUTA STAGNA (APERTURA 0.6x1.3m) NEL CASSONE STRADALE.

ACCESS TO INTERIOR WALKWAYS IN BRIDGE GIRDERS

- 5 WALKWAY IN CROSS GIRDER BETWEEN BRIDGE GIRDERS.
- 6 ACCESS LADDER AND MANHOLE (OPENING 0.6x1.3m) FOR ACCESS FROM CROSS GIRDER TO RAILWAY GIRDER.
- 7 ACCESS DOOR (cc 120m OPENING 1.5x1.0m) TO BRIDGE CROSS GIRDER.
- 8 ACCESS LADDER AND AIRTIGHT MANHOLE (OPENING 0.6x1.3m) IN ROAD GIRDER.

ACCESSI AI PERCORSI INTERNI DELL'IMPALCATO

- 9 ACCESSI AI PERCORSI INTERNI PER L'INTERA LUNGHEZZA DEL PONTE.
- 10 PASSI D'UOMO NEI DIAFRAMMI (APERTURE 0.8x1.3m). ALTEZZA MASSIMA DEL BORDO INFERIORE DAL PIANO DI CALPESTIO 400mm.
- 11 BINARI PER L'INTERA LUNGHEZZA DEL PONTE PER IL TRASPORTO DI MATERIALE E EQUIPAGGIAMENTI.

ACCESS WALKWAYS IN SUSPENDED BRIDGE DECK

- 9 ACCESS WALKWAY IN SUSPENDED DECK INTERIOR IN ENTIRE LENGTH OF BRIDGE.
- 10 CLEAR OPENING IN DIAHRAGMS (OPENING 0.8x1.3m). BOTTOM EDGE MAX. 400mm FROM WALKWAY.
- 11 RAILS IN ENTIRE LENGTH OF BRIDGE FOR CARRIAGE OF MATERIALS AND EQUIPMENT.

Stretto di Messina
 Concessionario per la progettazione, realizzazione e gestione del collegamento stabile tra la Sicilia e il Continente
 Oggetto: di diritto pubblico
 Legge n° 1158 del 17 dicembre 1971, modificata dal D.Lgs. n° 114 del 24 aprile 2003

EUROLINK S.C.p.A.
 IMPREGILO S.p.A. (Mandatante)
 SOCIETA' ITALIANA PER CONDOTTE D'ACQUA S.p.A. (Mandatante)
 COOPERATIVA MURATORI E CEMENTISTI - C.M.C. di Ravenna Soc. Coop. a.r.l. (Mandatante)
 SACOR S.A.S. (Mandatante)
 ISHKAWAJMA - HARIMA HEAVY INDUSTRIES CO. Ltd. (Mandatante)
 A.C.I. S.C.P.A. - CONSORZIO STABILE (Mandatante)

IL PROGETTISTA COWI Ing. E.M. Vajz	IL CONTRATTORE GENERALE Project Manager (Ing. P.P. Marcheselli)	STRETTO DI MESSINA Direttore Generale e RIP Validazione (Ing. G. Fiammenghi)	STRETTO DI MESSINA Amministratore Delegato (Dott. P. Cusco)
---	---	---	---

OPERA D'ATTRAVERSAMENTO PS0232_F0
 SISTEMI SECONDARI
 STRUTTURE SECONDARIE
 GENERALE
 ACCESSI ALL'IMPALCATO - SCHEMI

REV.	DATA	DESCRIZIONE	REDATTO	VERIFICATO	APPROVATO
10	20-06-2011	EMISSIONE FINALE	CHEP/TOGG	JPR	J.EE/SSA