

AREE DA ACQUISIRE	
AREE SOGGETTE A V.P.E.	
IMPIANTI	HPRS 10
STRADE DI ACCESSO DEFINITIVE	
STRADE / PISTE	
PIAZZOLE	
ALLARGAMENTI	
CONFINI AMMINISTRATIVI	

**DATI CARATTERISTICI**

**DATI DI COSTRUZIONE**  
 PRESSIONE DI PROGETTO 75.0 bar  
 PRESSIONE MASSIMA DI ESERCIZIO (MOP) 64.0 bar  
 GRADO DI UTILIZZAZIONE DICHIARATO f - 0.57  
 DIAMETRO PREVALENTE = 150.0 (DN) - 100.0 (DN)

REALIZZATO IN CONFORMITA' AL D.M. 17/04/2008  
 CONFORMITA' AL D.M. NUMERO D.M. 17/04/2008  
 PER MODIFICHE REALIZZATE SUCCESSIVAMENTE

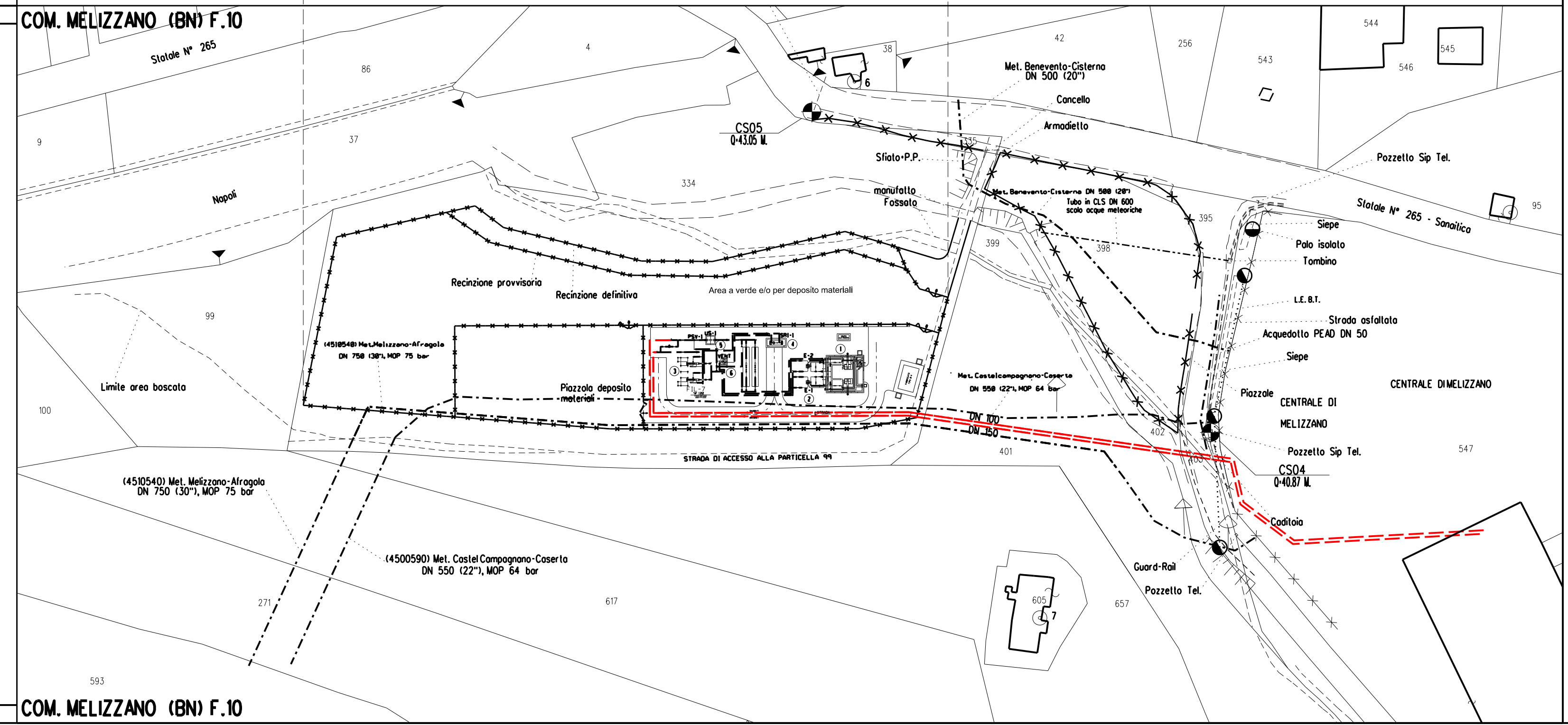
**RIVESTIMENTO GIUNTI DI SALDATURA**  
 Fasce Term. C-50 Gasd. A.07.10.02

**DATI GENERALI**

DN 150	SP 7.1	[UNI-EN]	273.67 m
DN 100	SP 5.2	[UNI-EN]	263.45 m

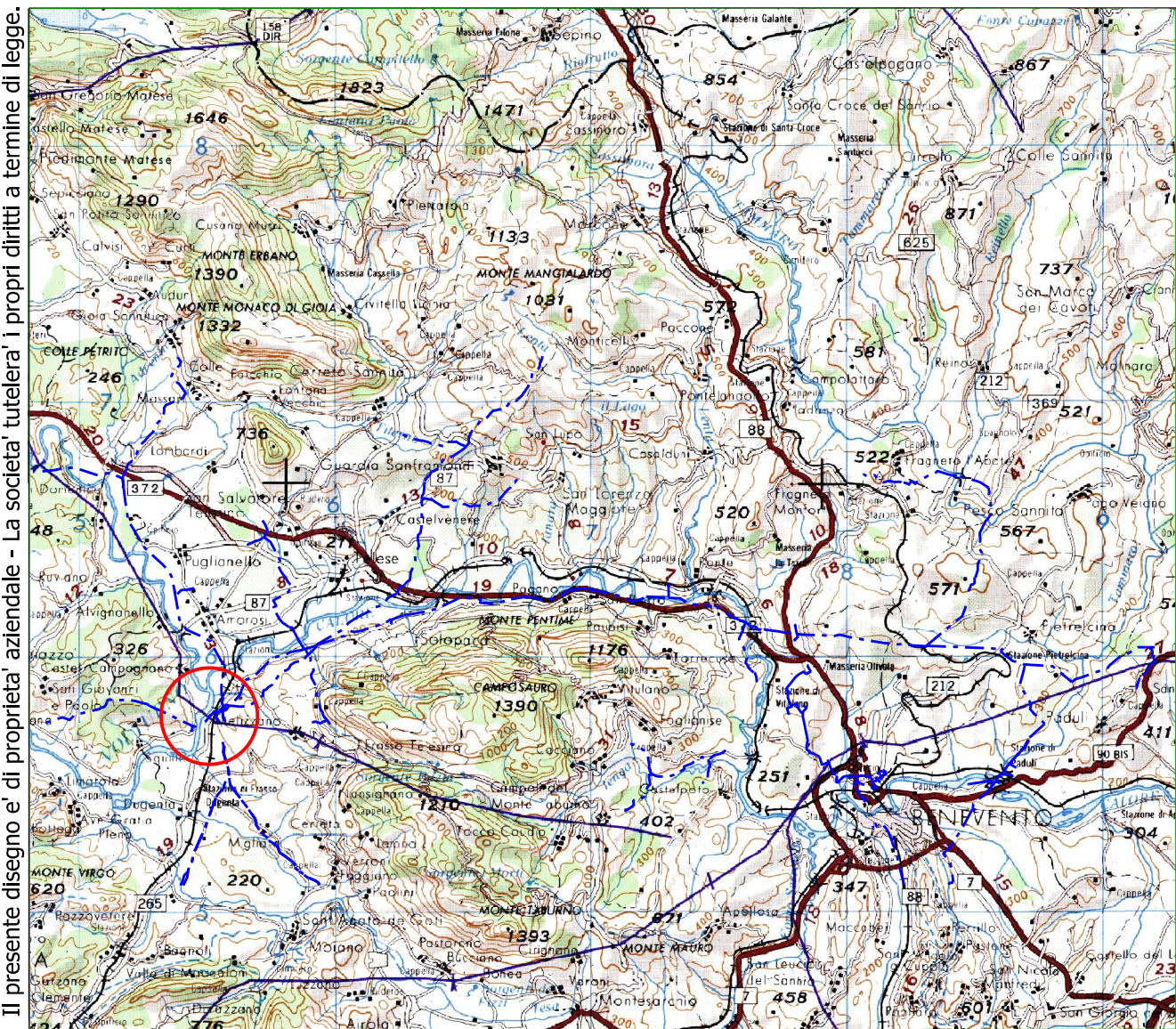
**FASE EMISSIONE** Per commenti

CONFINI AMMINISTRATIVI



LEGENDA

- SIMBOLI DI LINEA**
- Metanodotto in progetto
  - - - - - Altri metanodotti
  - ⊙ Vn Vertice
  - Pn Picchetto



COROGRAFIA SCALA 1:250.000



Nel Comune di Melizzano

00	27-09-19	EMISSIONE		PETTROSSI	TOSQUES	CAPRIOTTI
Rev.	Data	Descrizione		Disegn.	Contr.	Approv.
Proprietario		Progettista		Disegno		
						PG-1000-101
				Revisione		00
				Comm.		NR/17098/R-101
				Cod.tec.		
				Scala		1:1000
<b>PLANIMETRIA catastale</b>						