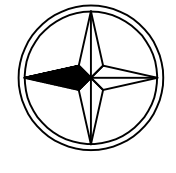


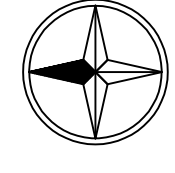
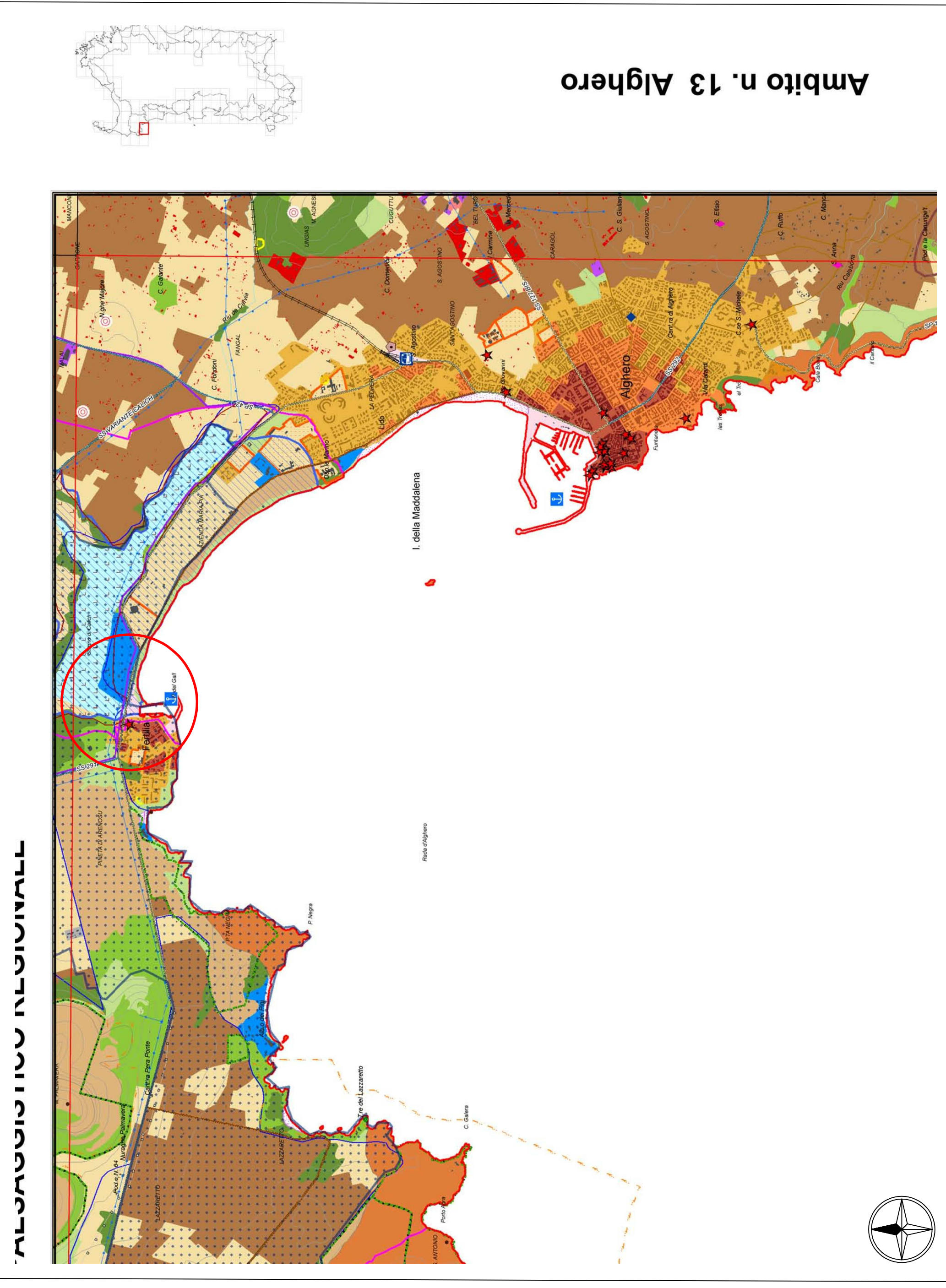
CARTA TECNICA REGIONALE

SCALA 1 : 5000



STRALCIO P.P.R.

SCALA 1 : 5000



COMUNE DI ALGHERO

Provincia di Sassari



LAVORI DI RIPRISTINO FUNZIONALE DEI FONDALI DEL
"PORTO CANALE DI FERTILIA"

FATTIBILITA' TECNICA ED ECONOMICA REV. 1

Data: OTT 2019
Scale: VARIE
INQUADRAMENTO TAVOLA 01

PROGETTAZIONE RTP:

dott. CCV s.r.l.; dott. ing. arch. Noemi Migliavacca
dott. ing. Giorgio Granara

ORDINE INGEGNERI
PROV. DI SASSARI



Giorgio Granara

RUP:

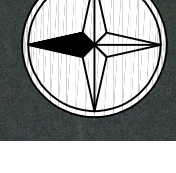
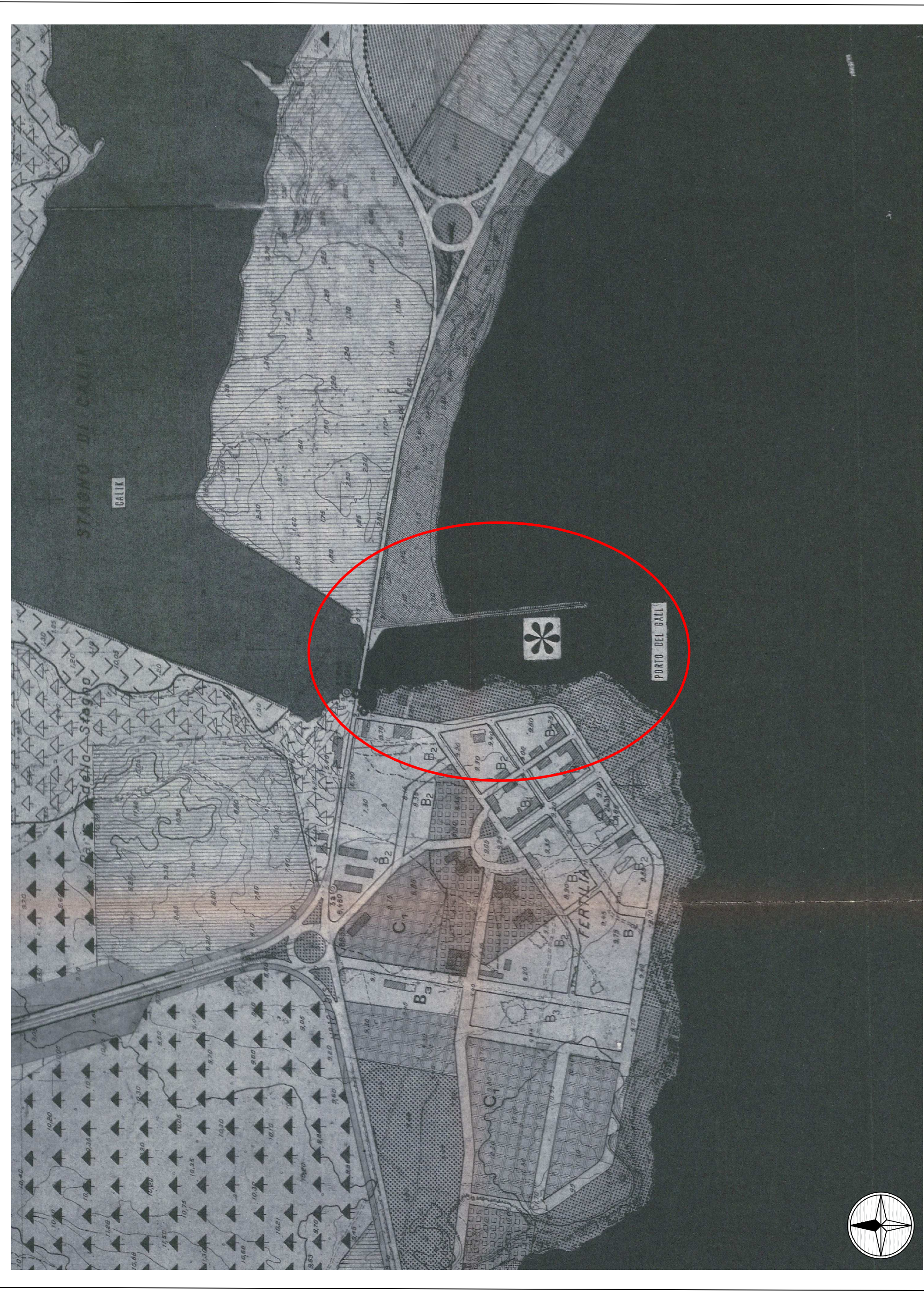
geom. Ingrid Crabuzza



granara-migliavacca ingegneri
via lepanto 26 - 09124 Cagliari - tel/fax +39-0702553880 - email: granara.migliavacca@tsca.it - www.granaramigliavacca.it

STRALCIO P.R.G.

SCALA 1 : 2000



AREA INTERVENTO

SCALA 1 : 2000

