

NOTE GENERALI

NOTE:
 DIMENSIONI: TUTTE LE DIMENSIONI SONO IN MILLIMETRI, SALVO OVE DIVERSAMENTE INDICATO.

MATERIALI: ACCIAIO S355J2+N
 TRATTAMENTI SUPERFICIALI: ZINCATURA A CALDO 140µm

LEGENDA:

ACCIAIO
 THK SPESORE
 TYP TIPICO

ELABORATI DI RIFERIMENTO:

CG1000-PSXDPSV-0000000000-01 NOTE GENERALI
 CG1000-PAXDPSV-1300000000-07 PORTALE PER SEGNALETICA STRADALE, MENSOLE

NOTES:

DIMENSIONS: DIMENSIONS ARE IN MILLIMETRES UNLESS OTHERWISE NOTED.

MATERIALS: STEEL S355J2+N.

SURFACE TREATMENT: HOT DIP GALVANIZED 140µm.

LEGENDS:

STEEL
 THK THICKNESS
 TYP TYPICAL

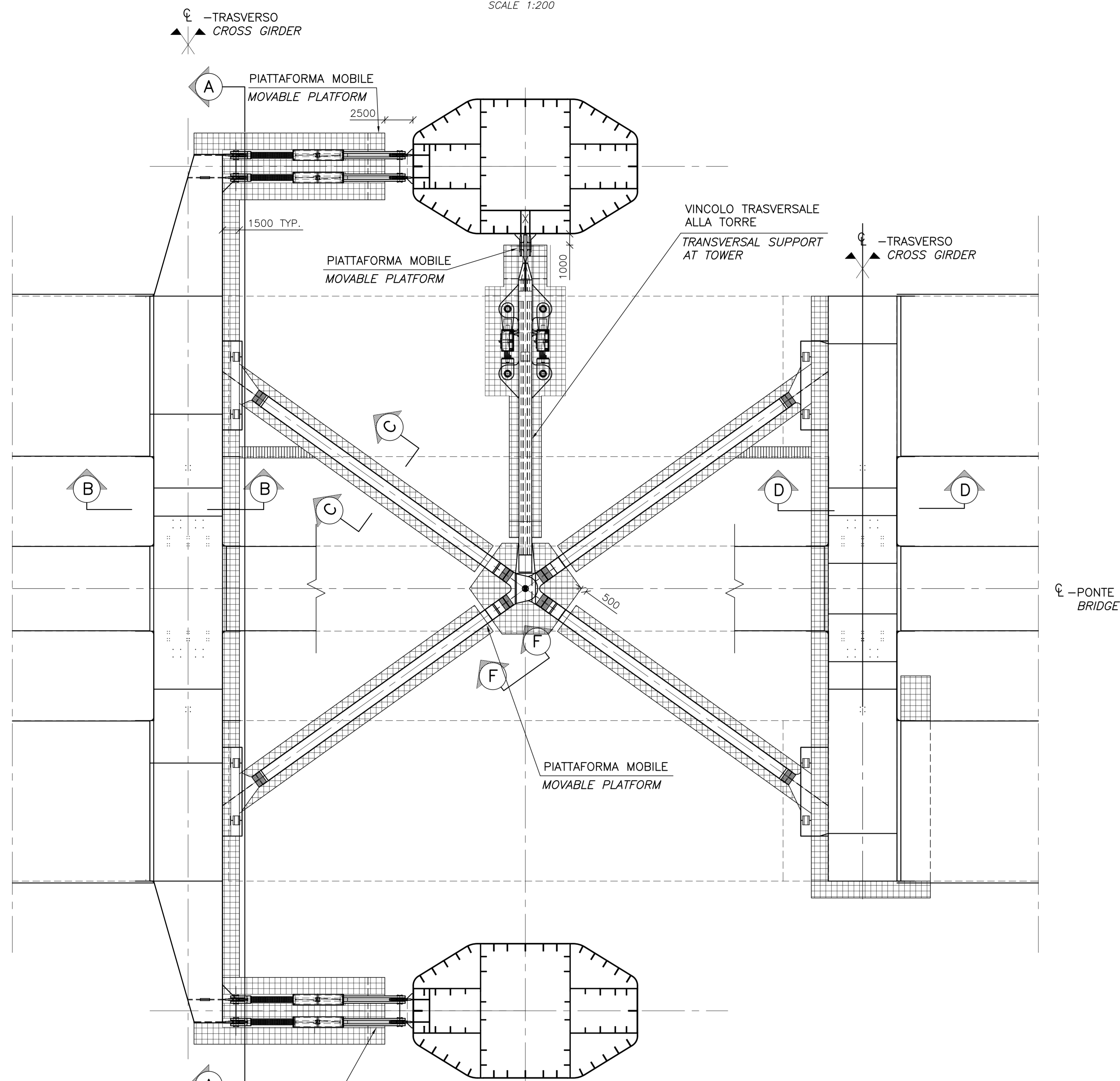
REFERENCES:

CG1000-PSXDPSV-0000000000-02 GENERAL NOTES
 CG1000-PAXDPSV-1300000000-07 PORTAL FOR ROAD SIGNS, CONSOLES

QUESTO ELABORATO GRAFICO VA LETTO INSIEME A:
 THIS DRAWING TO BE READ IN CONJUNCTION WITH:
 CG1000-PAXDPSS-R400000000-19

CONFIGURAZIONE DEI VINCOLI ALLA TORRE

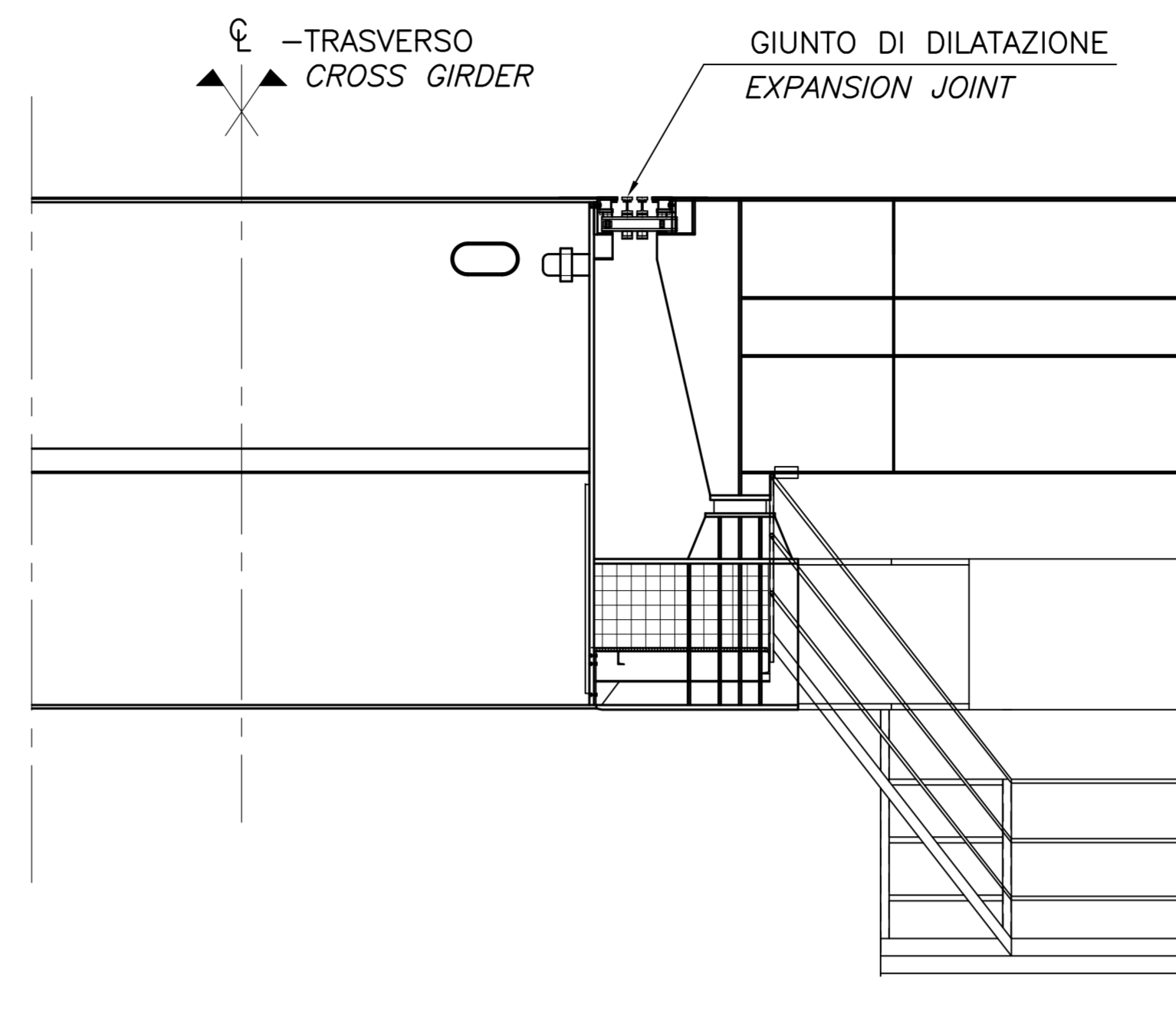
SCALA 1:200
 SUPPORT ARRANGEMENT AT TOWER
 SCALE 1:200



SEZIONE A-A
 SCALA 1:50
 SECTION A-A
 SCALE 1:50

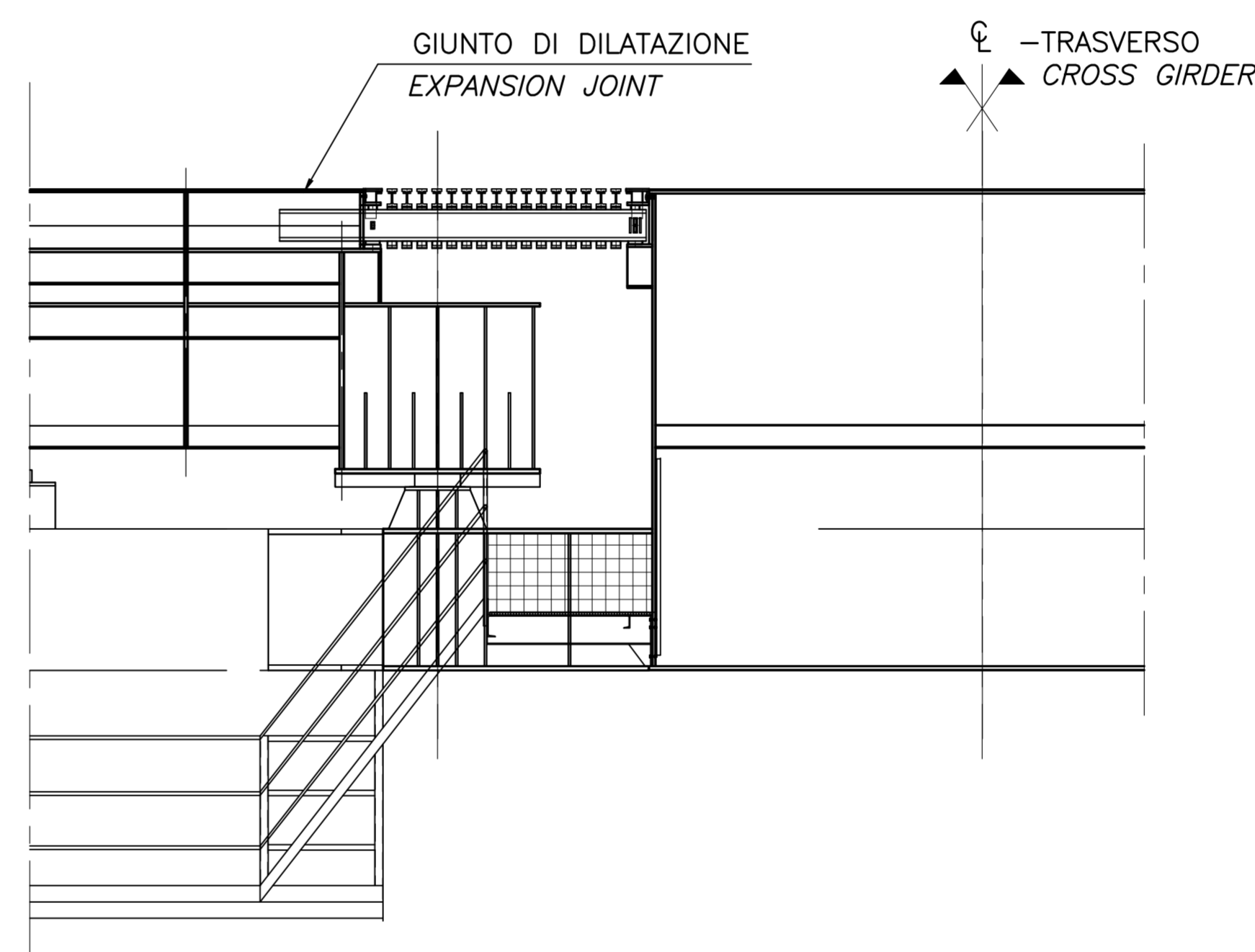
SEZIONE B-B

SCALA 1:50
 SECTION B-B
 SCALE 1:50

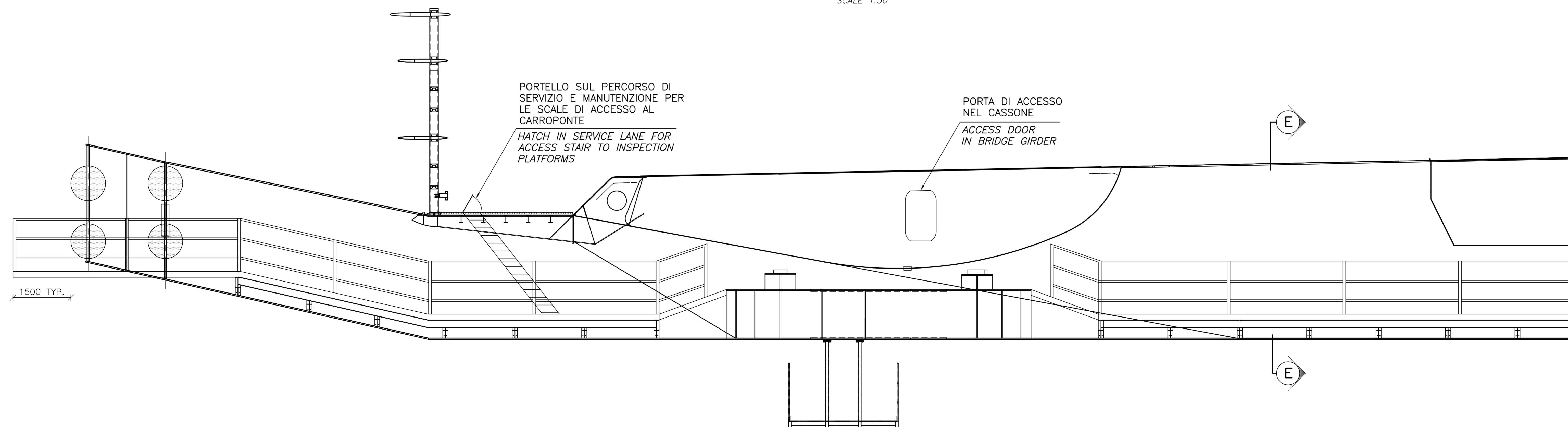


SEZIONE D-D

SCALA 1:50
 SECTION D-D
 SCALE 1:50



SEZIONE E-E
 SCALA 1:50
 SECTION E-E
 SCALE 1:50



Stretto di Messina
 Concessionario per la progettazione, realizzazione e gestione del collegamento stabile tra la Sicilia e il Continente
 Oggetto di diritto pubblico.
 Legge n° 1158 del 17 dicembre 1971, modificata dal D.Lgs. n° 114 del 24 aprile 2000

Eurolink

PONTE SULLO STRETTO DI MESSINA
 PROGETTO DEFINITIVO

EUROLINK S.C.p.A.
 IMPREGILO S.p.A. (Mandatario)
 SOCIETA' ITALIANA PER CONDOTTE D'ACQUA S.p.A. (Mandatario)
 COOPERATIVA MURATORI E CEMENTISTI - C.M.C. di Ravenna Soc. Coop. a.r.l. (Mandatario)
 SACOR S.A.S. (Mandatario)
 ISHKAWAJIMA - HARIMA HEAVY INDUSTRIES CO. Ltd. (Mandatario)
 A.C.I. S.C.P.A. - CONSORZIO STABILE (Mandatario)

IL PROGETTISTA COWI Ing. E.M. Vajz Dott. Ing. E. Pognani Ordine Ingegneri Milano n° 15408	IL CONTRIBUENTE GENERALE Project Manager (Ing. P.P. Marcheselli)	STRETTO DI MESSINA Direttore Generale e RIP Validazione (Ing. G. Fiammenghi)	STRETTO DI MESSINA Amministratore Delegato (Dott. P. Ciusco)
--	---	--	---

OPERA D'ATTRAVERSAMENTO PS0237_FD
 SISTEMI SECONDARI
 STRUTTURE SECONDARIE
 GENERALE
 ACCESSI AGLI APPOGGI, GIUNTI D'ESPANSIONE E BUFFERS TORRI (1)

REV.	DATA	DESCRIZIONE	REDATTO	VERIFICATO	APPROVATO	SCALE
FD	20-08-2011	EMMISSIONE FINALE	CHP/TEU	JEJ	JEJ/SSA	