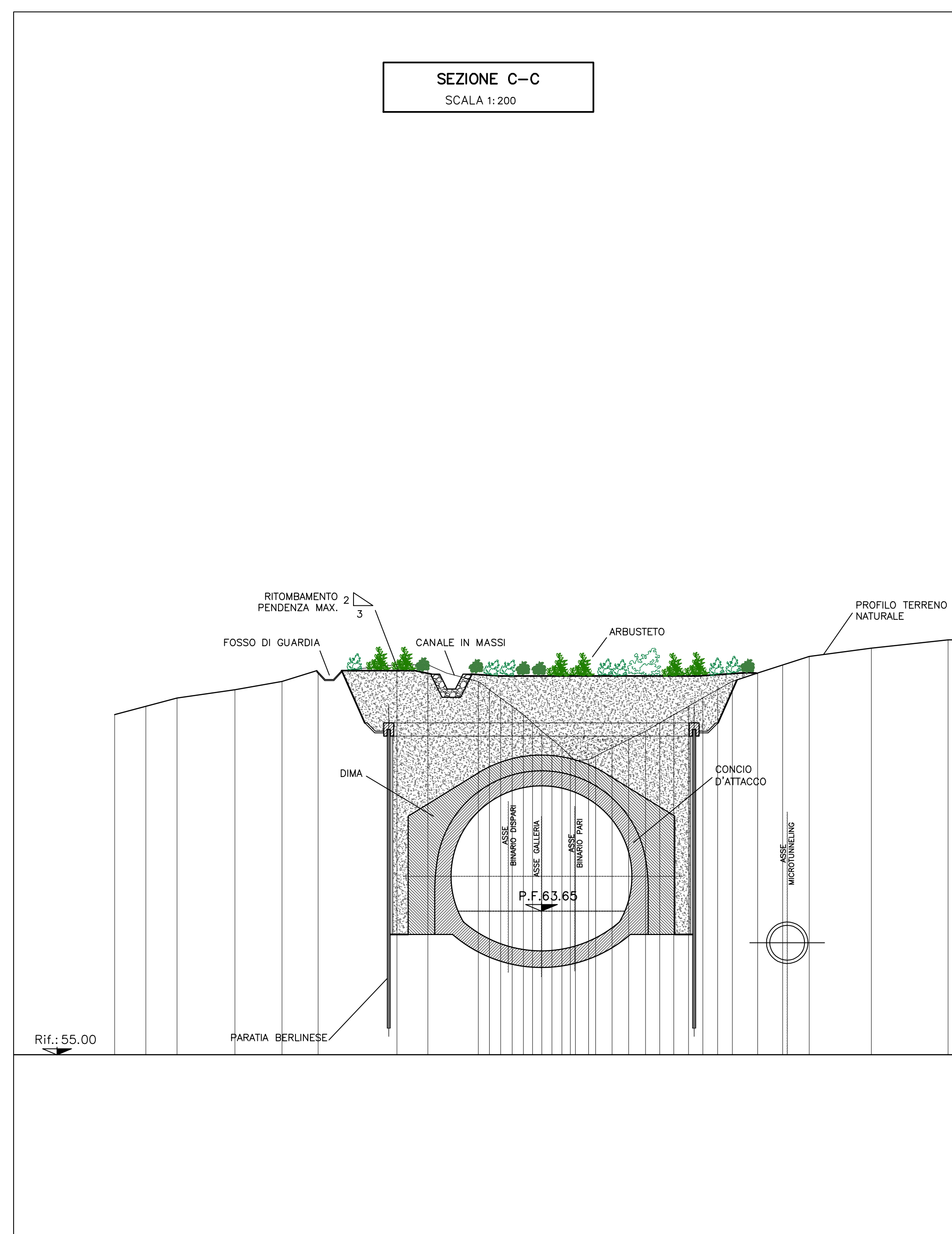
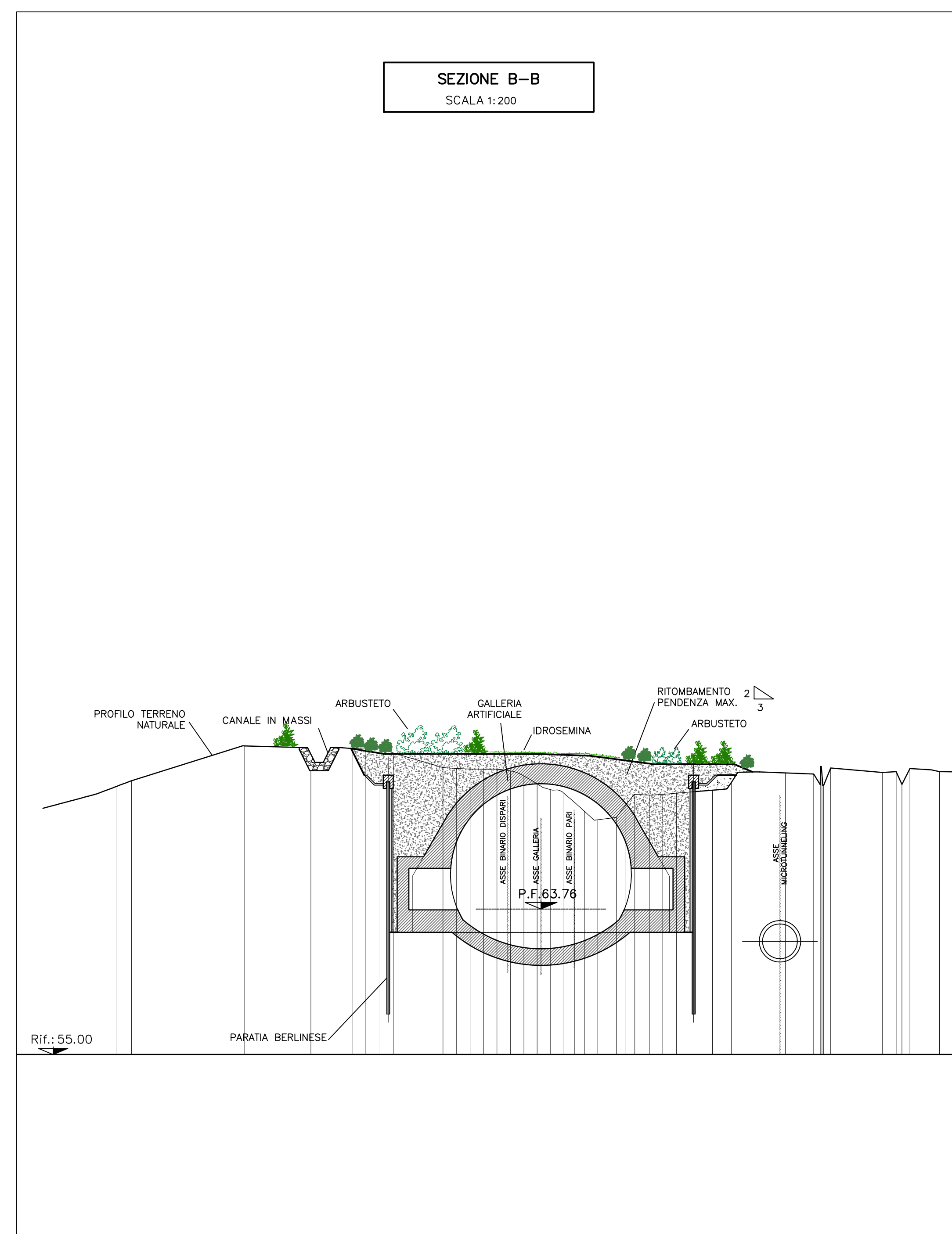
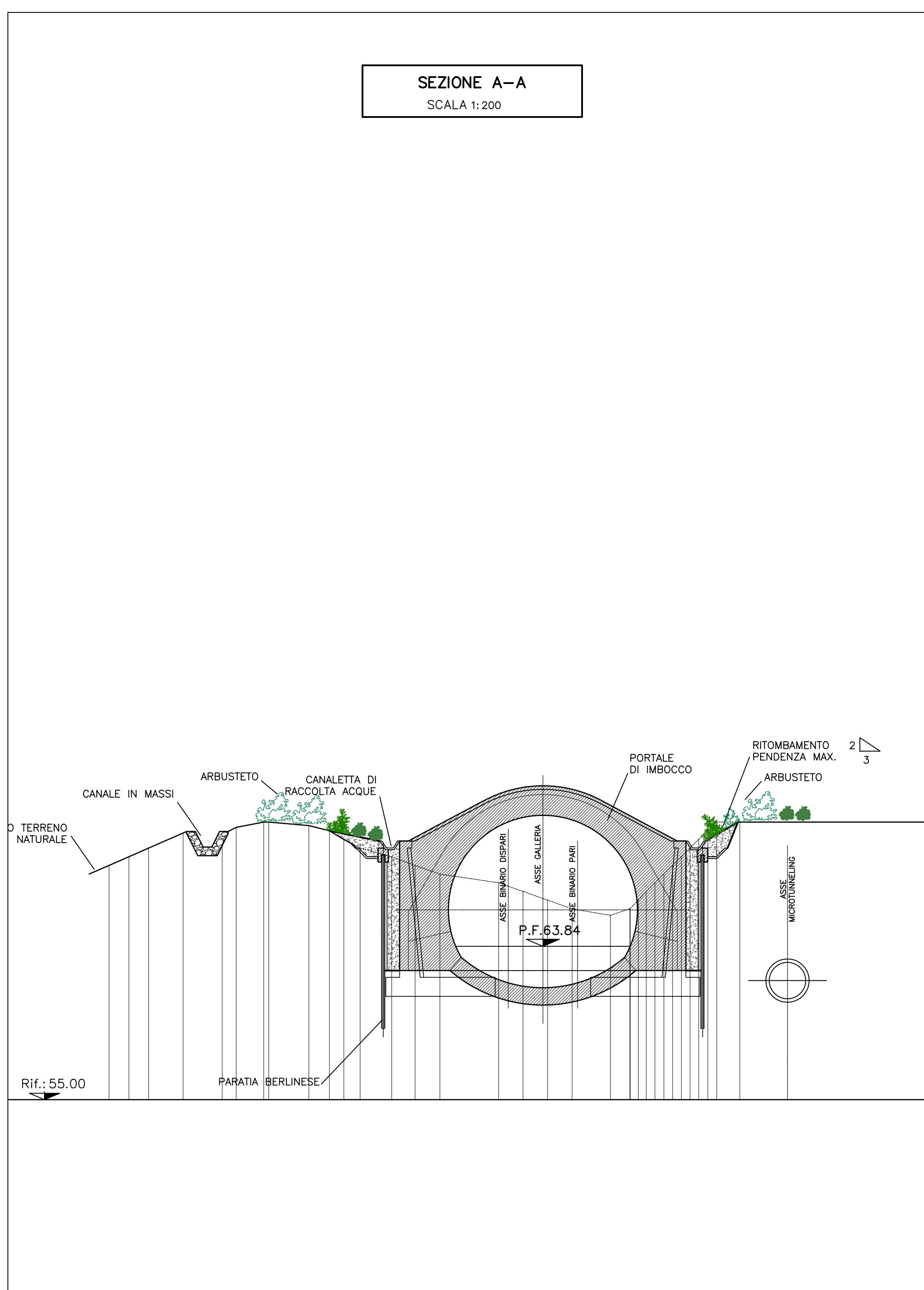
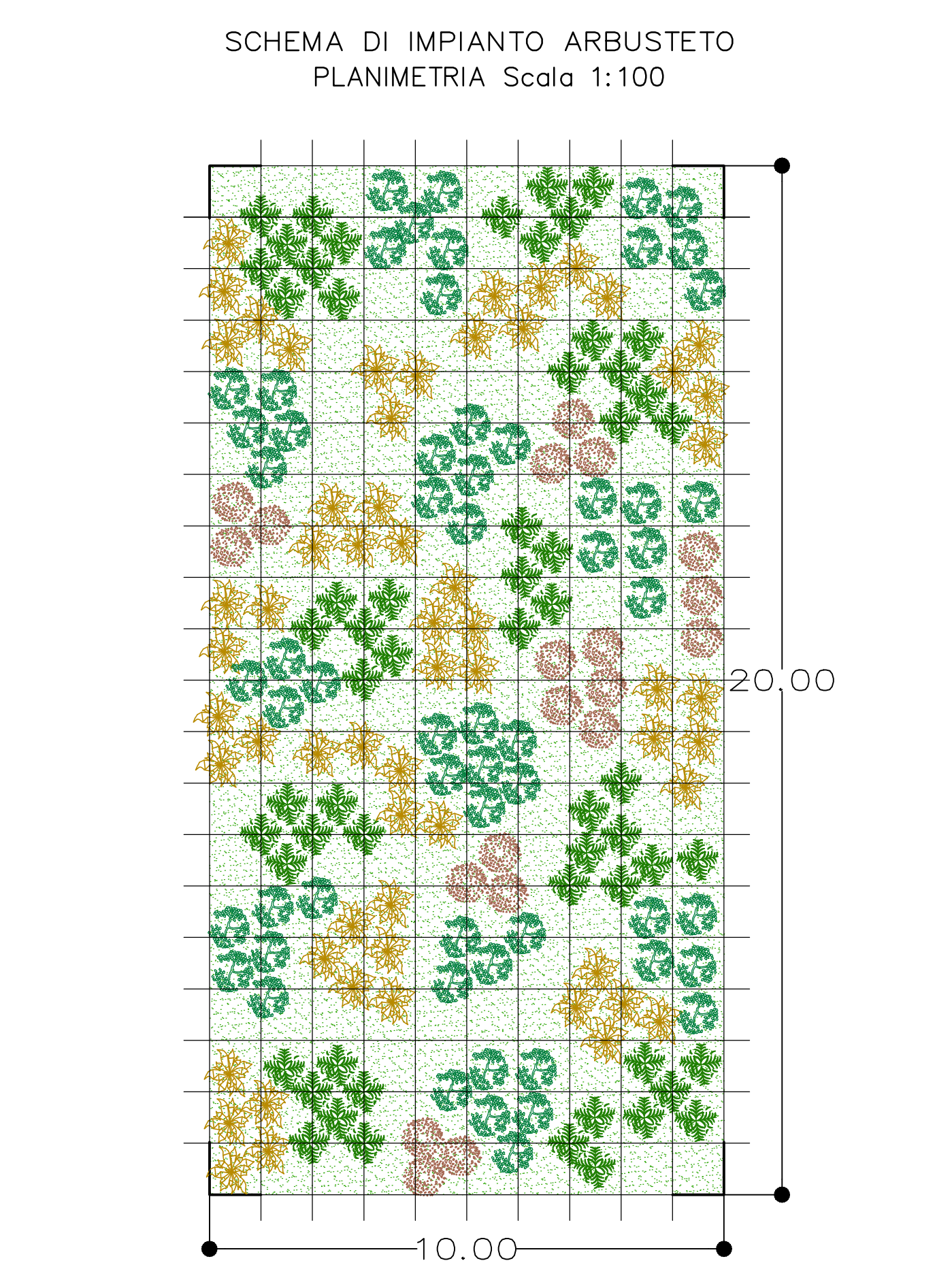


### LEGENDA

	Arbusteto - mq 1220
	Idrosemina con biostuoia - mq 90 + 1220 = 1310 mq

### NOTA

L'idrosemina dovrà essere eseguita con il seguente miscuglio di semi (30 gr./mq):  
 30% GRAMINACEE: Trifolium pratense, Lotus corniculatus, Onobrychis arenaria, Astragalus purpureus  
 50% GRAMINACEE: Bromus erectus, Poa annua, Poa pratensis, Molinia arundinacea, Brachypodium pinnatum  
 10% MISIE: Lolium perenne, Plantago major, Taraxacum officinale, Ammi majus, Bellis perennis.



### LEGENDA ARBUSTETO

Specie	Dimensione di impianto	Quantità n/200 mq	Quantità totale
	Spartium junceum vaso ø 22 cm	60	370
	Arbutus unedo vaso ø 33 cm	60	370
	Phillyrea latifolia vaso ø 22 cm	60	370
	Erica arborea vaso ø 24 cm	20	125

COMMITTENTE: **RFI** RETE FERROVIARIA ITALIANA GRUPPO FERROVIE DELLO STATO ITALIANE

ALTA Sorveglianza: **ITALFERR** GRUPPO FERROVIE DELLO STATO ITALIANE

GENERAL CONTRACTOR: **COCLV** Costruzioni e Impianti s.p.a.

INFRASTRUTTURE FERROVIARIE STRATEGICHE DEFINITE DALLA LEGGE OBIETTIVO N.443/01

TRATTA A.V./A.C. TERZO VALICO DEI GIOVI

PROGETTO ESECUTIVO

Riambientalizzazioni linea  
 Opere in sotterraneo tra la pk. 0+333,00 e la pk. 12+683,53  
 Galleria naturale Campasso - Imbocco nord  
 Planimetria di progetto e dettagli

GENERAL CONTRACTOR	DIRETTORE LAVORI	SCALA:
Consorzio <b>Cocliv</b> Ing. N. Messtro		vari

COMMESSA	LOTTO	FASE	ENTE	TIPO DOC.	OPERACDISCIPLINA	PROGR.	REV.
I G 5 1	0 6	E	C V	A Z	I A 4 7 A 0	0 0 1	A

Rev.	Descrizione emissione	Redatto	Data	Verificato	Data	Progettista	Data	IL PROGETTISTA
A00	Prima emissione	COCLV	24/07/2019	COCLV	24/07/2019	A. Mancosaglia	24/07/2019	

Nome File: I3510K050V42M4001A00  
 CLP: F31162000000000