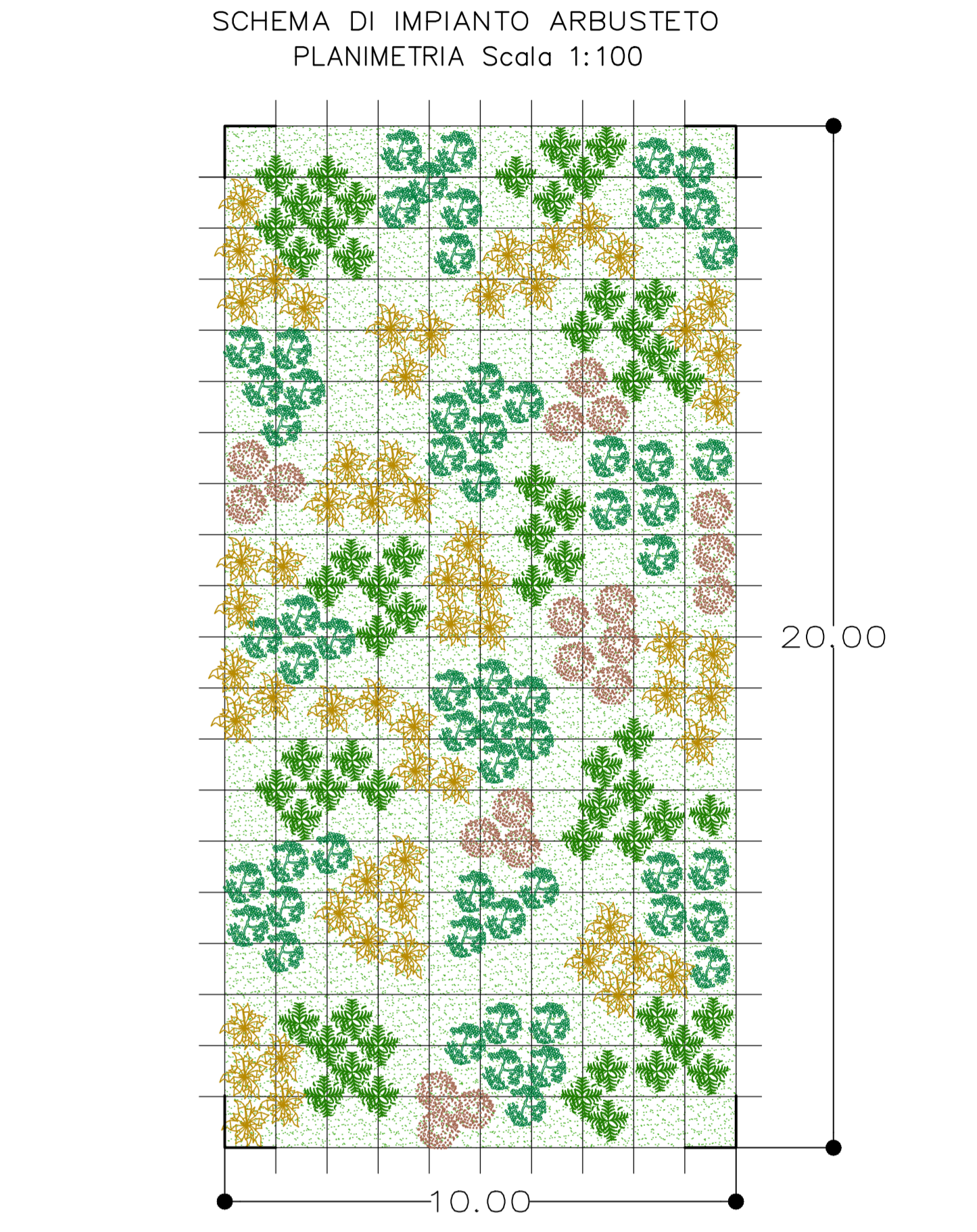


### LEGENDA

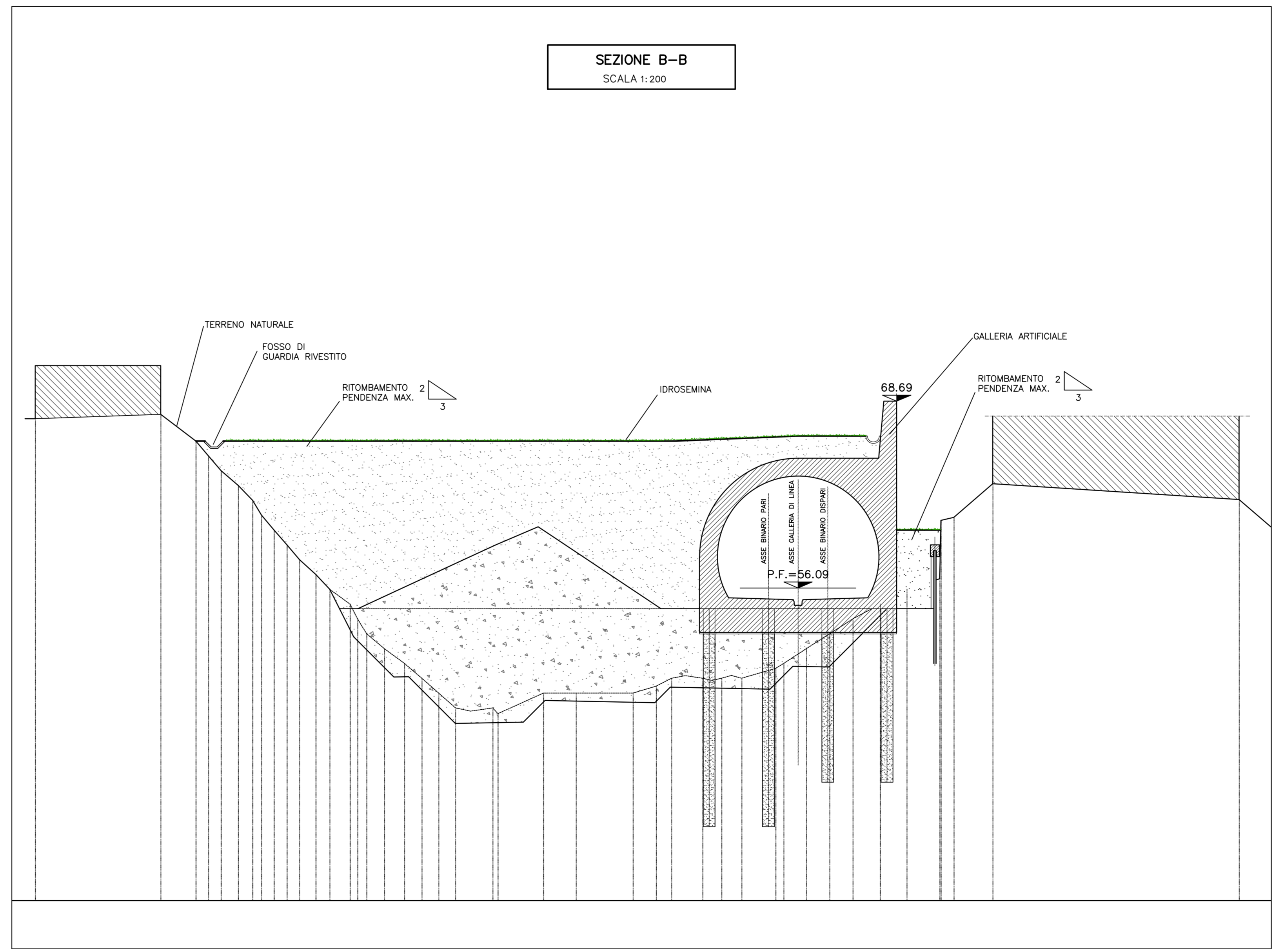
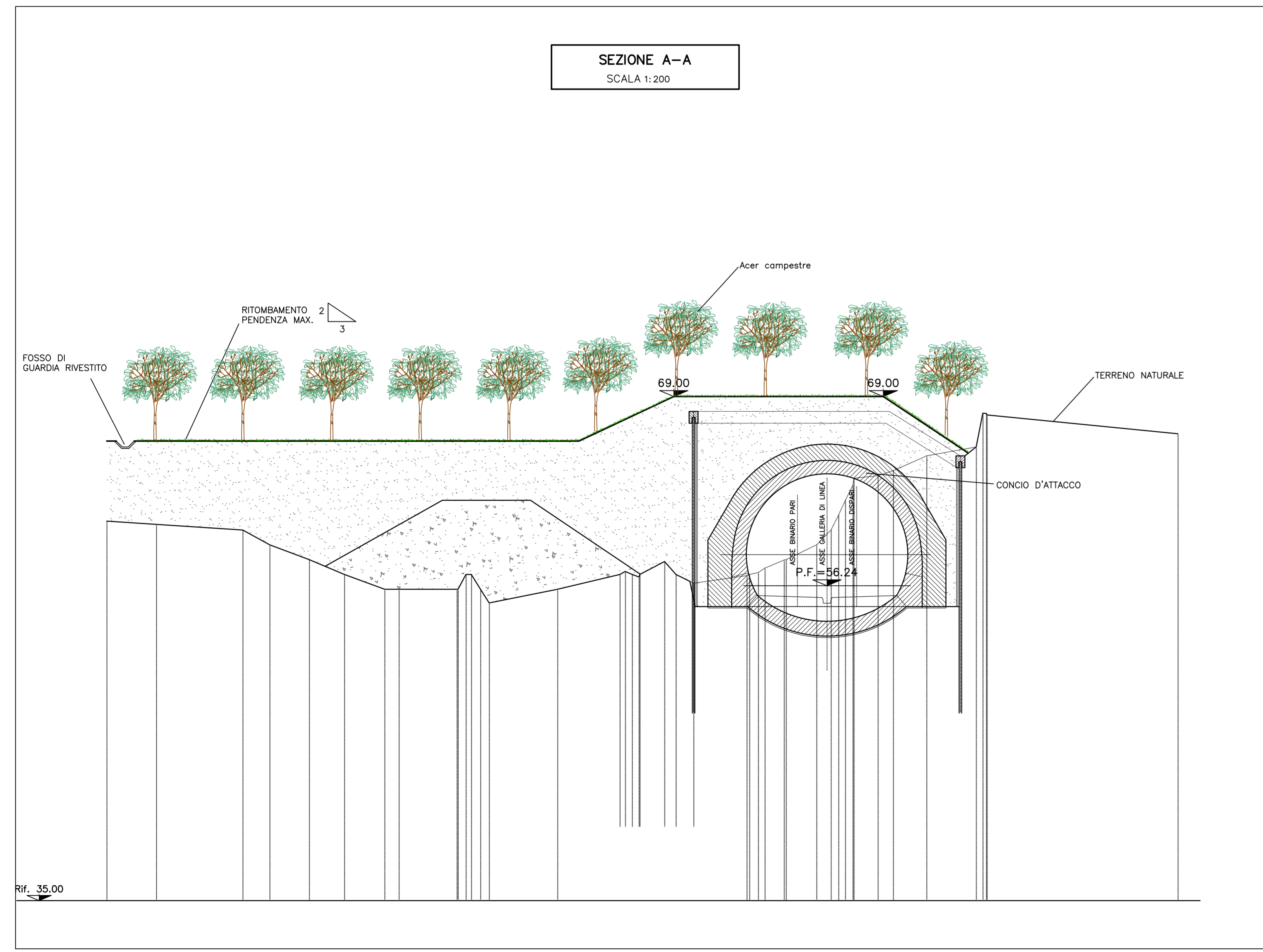
	Arbusteto = mq 1500		
	Idrosemina = mq 3579 + 1500 = 5079 mq		
Specie	Dimensione di impianto	Sesto di impianto	Quantità
	Acer campestre	circonf. fusto 16/18 cm	6,00 mt 10

**NOTA**  
L'idrosemina dovrà essere eseguita con il seguente miscuglio di semi (30 gr./mq):  
30. % ERBACEE: Trifolium pratense, Lotus corniculatus, Onobrichis arenaria, Astragalus purpureus.  
60. % GRAMINACEE: Bromus erectus, Poa annua, Poa pratensis, Molina arundinacea, Brachypodium pinnatum.  
10. % MISTE: Lolium perenne, Plantago major, Taraxacum officinale, Ammi majus, Bellis perennis.



### LEGENDA ARBUSTETO

	Idrosemina		
Specie	Dimensione di impianto	Quantità n/200 mq	Quantità totale
	Spartium junceum	vaso ø 22 cm	60 / 450
	Arbutus unedo	vaso ø 33 cm	60 / 450
	Phillyrea latifolia	vaso ø 22 cm	60 / 450
	Erica arborea	vaso ø 24 cm	20 / 150



COMMITTENTE: **RFI** RETE FERROVIARIA ITALIANA GRUPPO FERROVIE DELLO STATO ITALIANE

ALTA Sorveglianza: **ITALFERR** GRUPPO FERROVIE DELLO STATO ITALIANE

GENERAL CONTRACTOR: **COCLV** Costruzioni e Gestione Integrata Valli

INFRASTRUTTURE FERROVIARIE STRATEGICHE DEFINITE DALLA LEGGE OBIETTIVO N.443/01  
TRATTA A.V./A.C. TERZO VALICO DEI GIOVI  
PROGETTO ESECUTIVO

Riambientalizzazioni linea  
Opere in sotterraneo tra la pk. 0+333,00 e la pk. 12+683,53  
Galleria naturale Campasso - Imbocco sud  
Planimetria di progetto e dettagli

GENERAL CONTRACTOR	DIRETTORE LAVORI	SCALA:
Comitato <b>Cocliv</b> Ing. N. Mestro		varie

COMMESSA	LOTTO	FASE	ENTE	TIPO DOC.	OPERASDISCIPLINA	PROGR.	REV.
I G 5 1	0 6	E	C V	A Z	I A 4 7 A 0	0 0 2	A

Rev.	Descrizione emissione	Redatto	Data	Verificato	Data	Progettista	Data	IL PROGETTISTA
A00	Prima emissione	COCLV	24/07/2019	COCLV	24/07/2019	A. Mancinella	24/07/2019	

Nome File: I35106E-CV-AZ-IMP74002A00  
CLP: F31162200000000