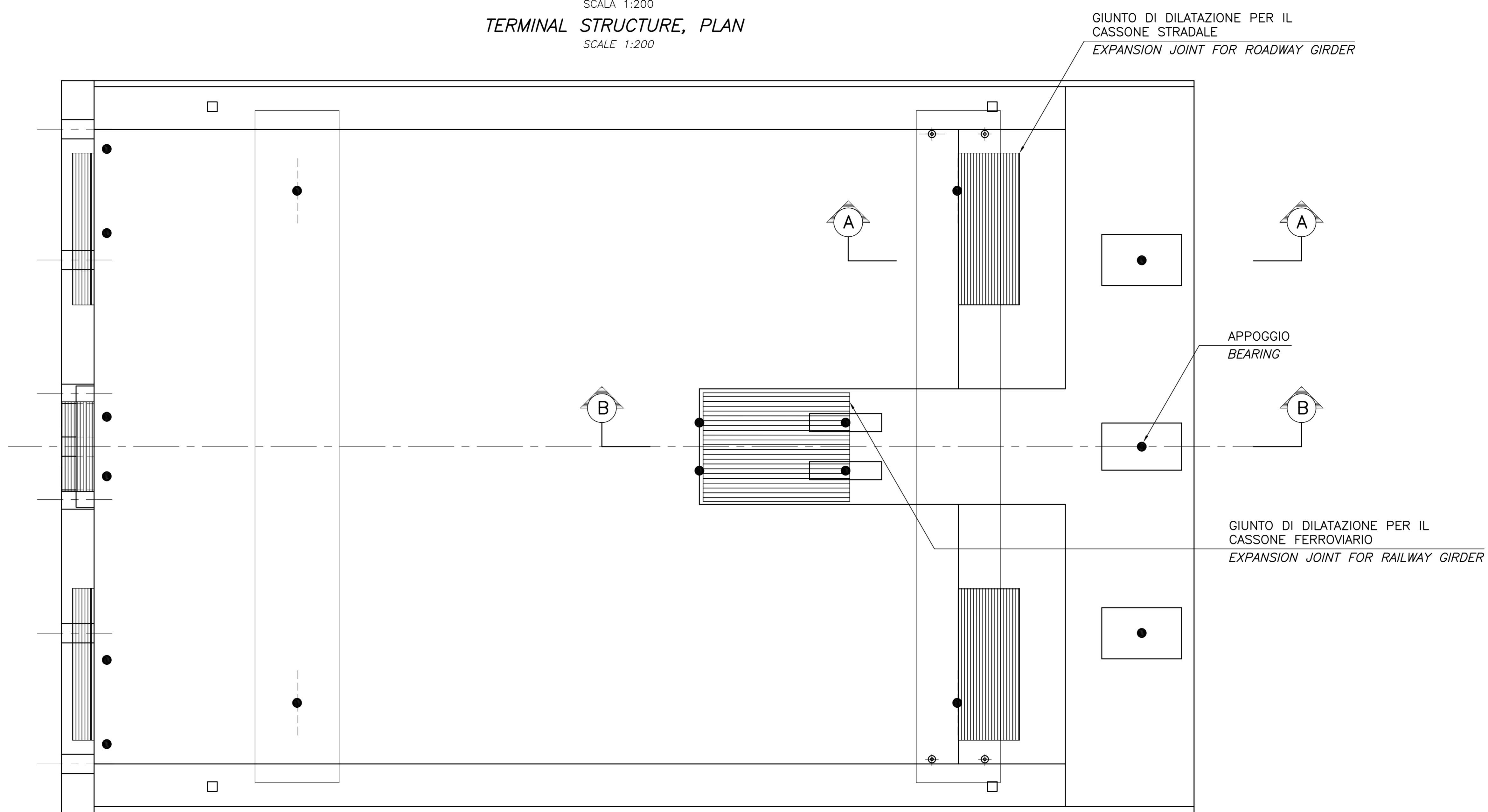
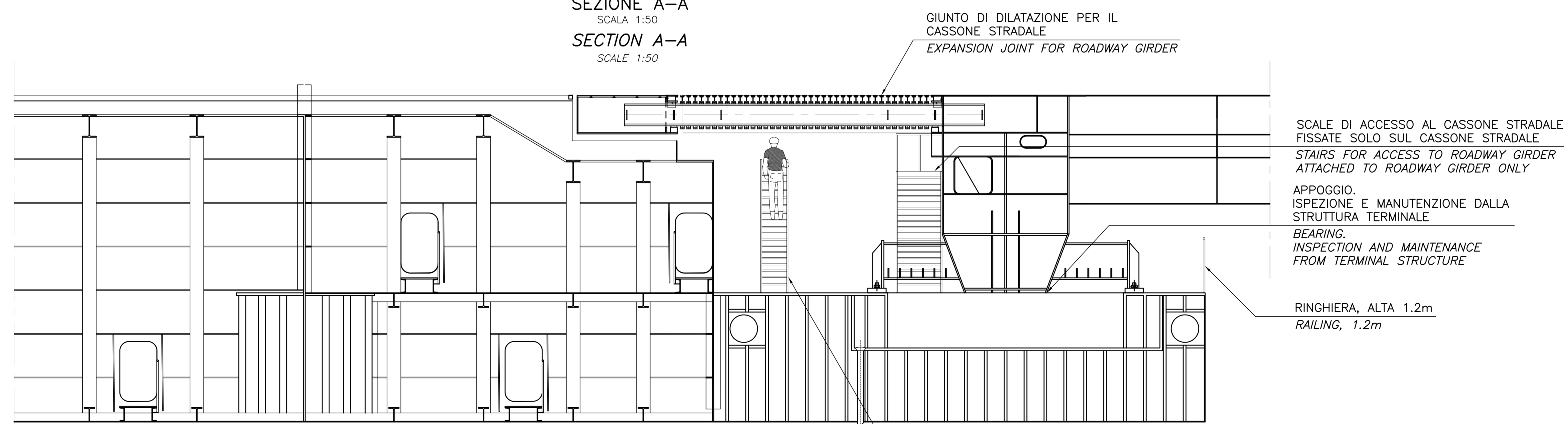


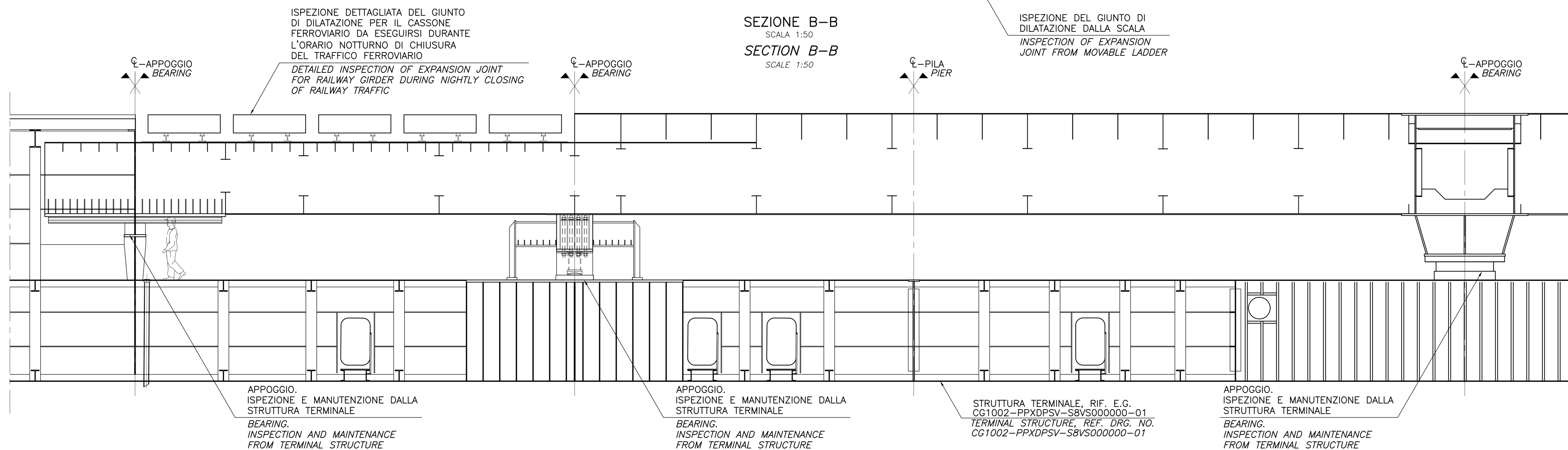
STRUTTURA TERMINALE, PIANTA
 SCALA 1:200
 TERMINAL STRUCTURE, PLAN
 SCALE 1:200



SEZIONE A-A
 SCALA 1:50
 SECTION A-A
 SCALE 1:50



SEZIONE B-B
 SCALA 1:50
 SECTION B-B
 SCALE 1:50



NOTE GENERALI

NOTE:
 DIMENSIONI: TUTTE LE DIMENSIONI SONO IN MILLIMETRI, SALVO OVE DIVERSAMENTE INDICATO.
 MATERIALI: ACCIAIO S355J2+N
 TRATTAMENTI SUPERFICIALI: ZINCATURA A CALDO 140µm

ELABORATI DI RIFERIMENTO:
 CG1000-PSXDPSV-0000000000-01 NOTE GENERALI
 CG1002-PPXDPSV-SBVS000000-01 IMPALCATO, SEZIONI LONGITUDINALI E PROSPETTO

NOTES:
 DIMENSIONS: DIMENSIONS ARE IN MILLIMETRES UNLESS OTHERWISE NOTED.
 MATERIALS: STEEL S355J2+N.
 SURFACE TREATMENT: HOT DIP GALVANIZED 140µm.

REFERENCES:
 CG1000-PSXDPSV-0000000000-02 GENERAL NOTES
 CG1002-PPXDPSV-SBVS000000-01 DECK, LONGITUDINAL SECTION AND SIDE VIEW

Stretto di Messina
Concessionario per la progettazione, realizzazione e gestione del collegamento stabile tra la Sicilia e il Continente
 Operatore di diritto pubblico
 Legge n° 1108 del 15 dicembre 1971, modificata dal D.Lgs. n° 114 del 24 aprile 2003

EUROLINK

PONTE SULLO STRETTO DI MESSINA
 PROGETTO DEFINITIVO

EUROLINK S.C.p.A.
IMPREGILO S.p.A. (Mandatante)
 SOCIETA' ITALIANA PER CONDOTTE D'ACQUA S.p.A. (Mandatante)
 COOPERATIVA MURATORI E CEMENTISTI - C.M.C. di Ravenna Soc. Coop. a.r.l. (Mandatante)
 SACOR S.A.S. (Mandatante)
 ISHKAWAJIMA - HARIMA HEAVY INDUSTRIES CO. Ltd. (Mandatante)
 A.C.I. S.C.P.A. - CONSORZIO STABILE (Mandatante)

IL PROGETTISTA COWI Ing. E.M. Vajz	IL CONTRATTO GENERALE Project Manager (Ing. P.P. Marcheselli)	STRETTO DI MESSINA Direttore Generale e RIP. Valutazione (Ing. G. Fiammenghi)	STRETTO DI MESSINA Amministratore Delegato (Dott. P. Cusco)
---	---	--	---

DATA: Ing. E. Pignatelli
 Ordine Ingegneri Milano n° 15408

OPERA D'ATTRAVERSAMENTO PS0239_F0
 SISTEMI SECONDARI
 STRUTTURE SECONDARIE
 GENERALE
 ACCESSI AGLI APPOGGI ET GIUNTI D'ESPANSIONE ALLE STRUTTURE TERMINALI

REV.	DATA	DESCRIZIONE	REDATTO	VERIFICATO	APPROVATO
F0	20-06-2011	EMMISSIONE FINALE	CHFF/ELIA	JPR	LEE/SSA

NUMERO DEL FILE: PS0239_F0.DWG