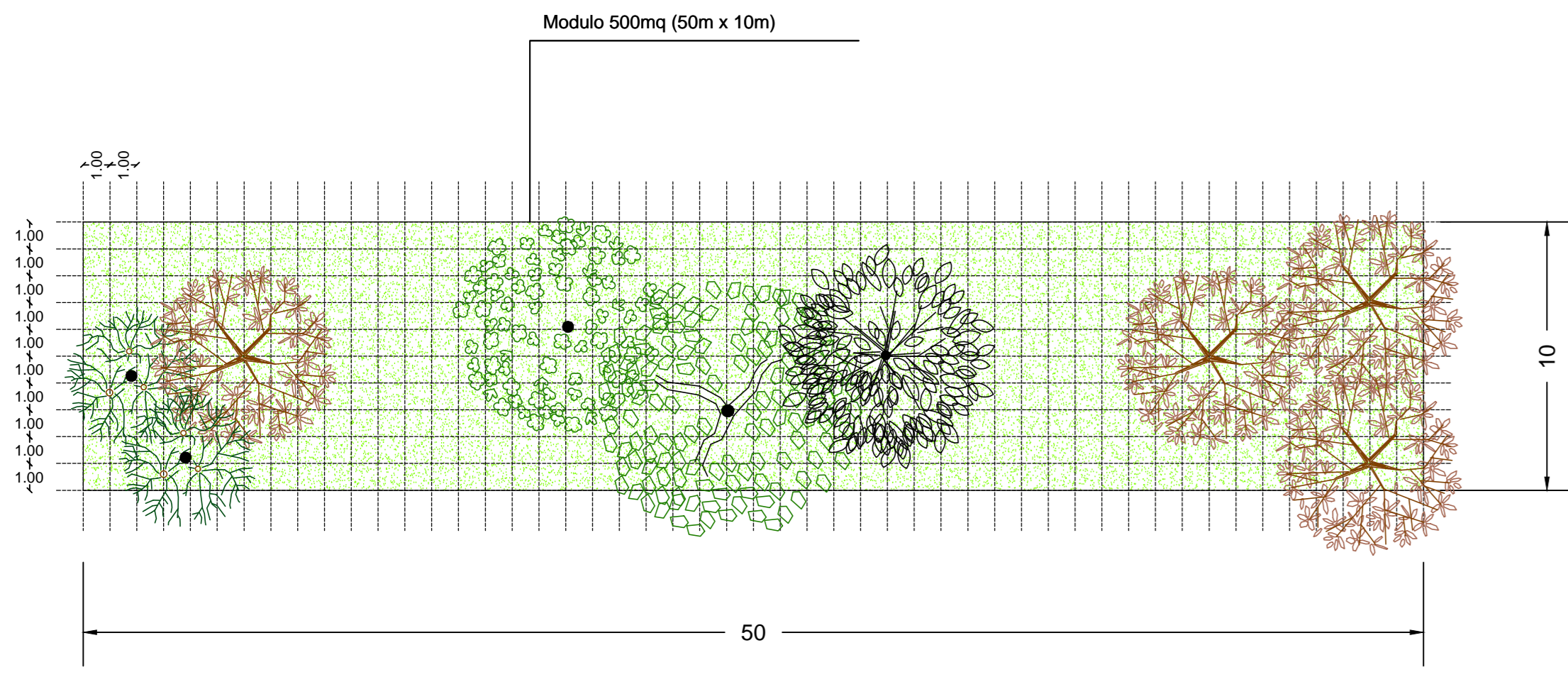
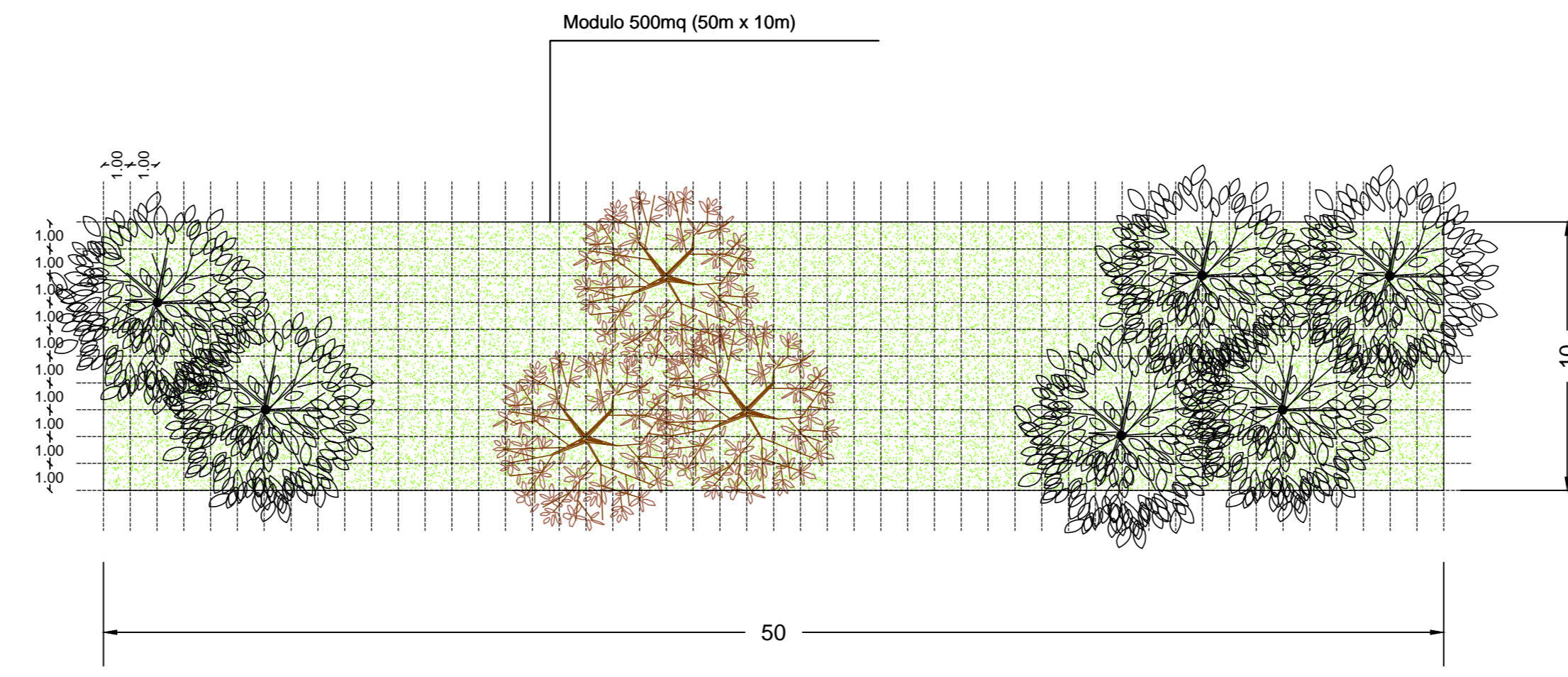


GRUPPI ARBOREI - 2A1



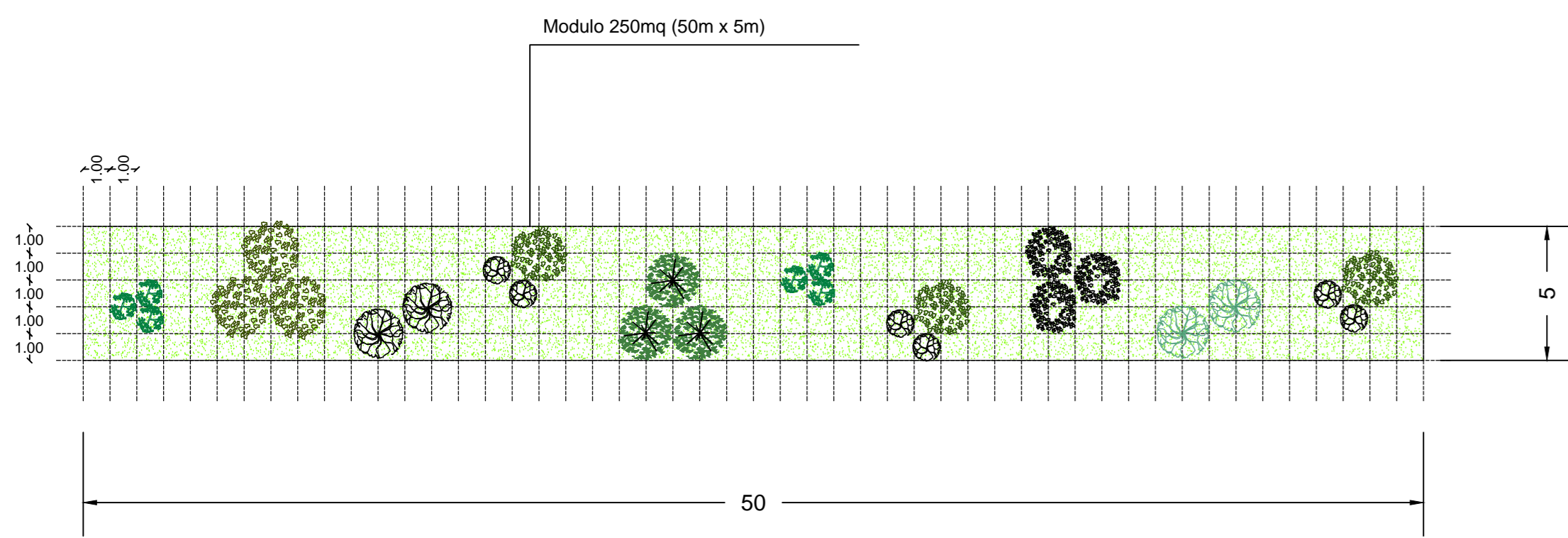
| LEGENDA | | | |
|-------------------------|------------------------|------------------|--|
| Specie | Dimensione di impianto | Quantità n/500mq | |
| Quercus petraea | Circ. fusto 18/20cm | 1 | |
| Celtis australis | Circ. fusto 16/18cm | 1 | |
| Aesculus hippocastanum | Circ. fusto 18/20cm | 1 | |
| Tilia cordata | Circ. fusto 16/18cm | 4 | |
| Populus nigra 'Italica' | Circ. fusto 16/18cm | 2 | |

GRUPPI ARBOREI - 2A2



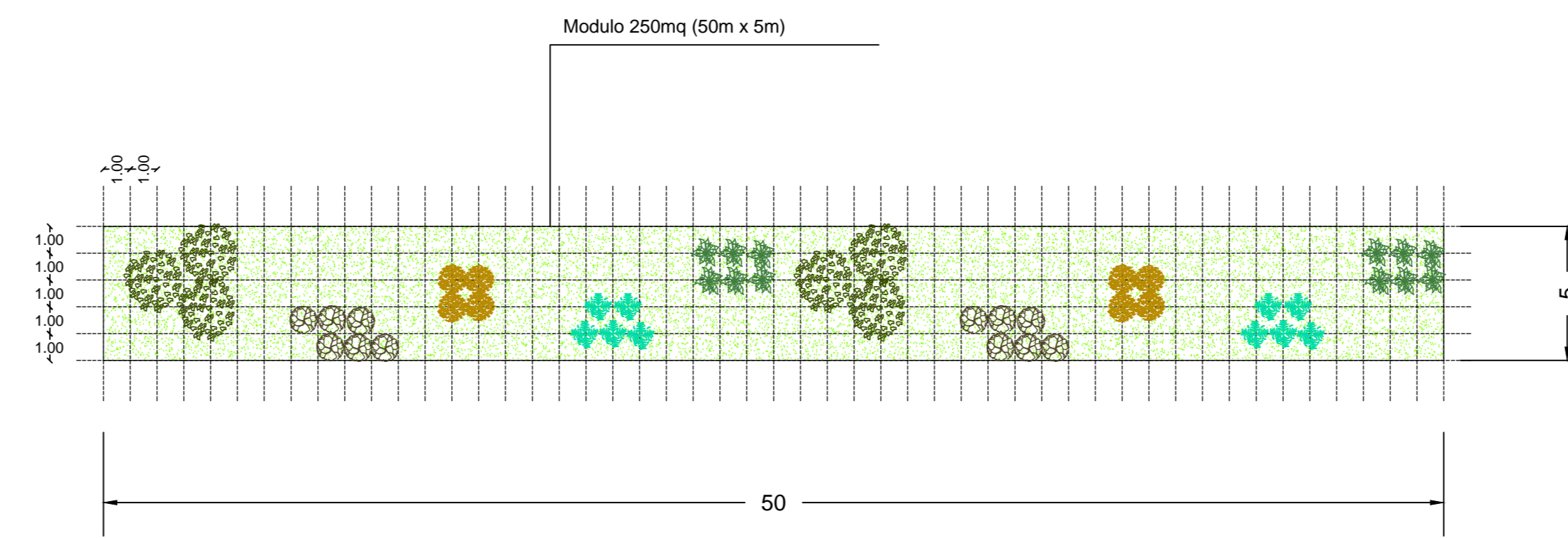
| LEGENDA | | | |
|------------------|------------------------|------------------|--|
| Specie | Dimensione di impianto | Quantità n/500mq | |
| Tilia cordata | Circ. fusto 16/18cm | 3 | |
| Celtis australis | Circ. fusto 16/18cm | 6 | |

GRUPPI ARBOREI-ARBUSTIVI - 2B1



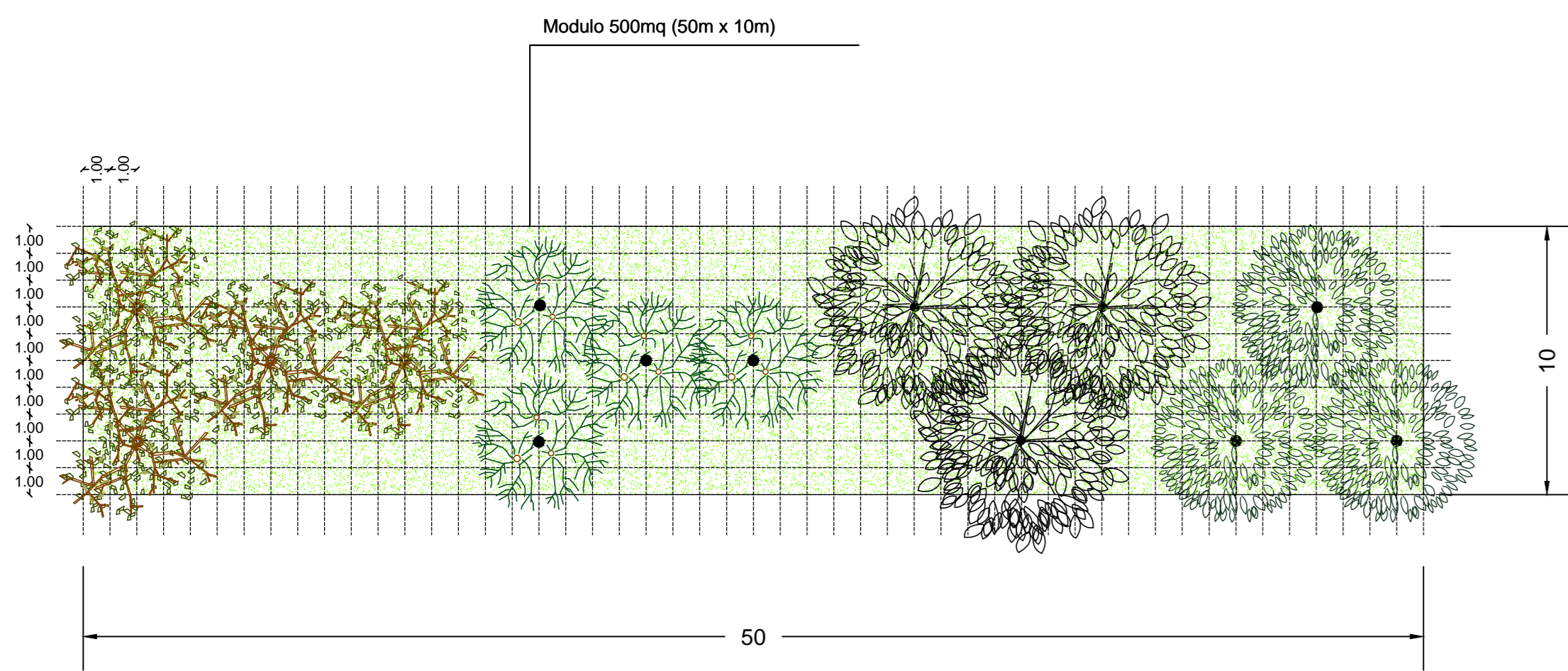
| LEGENDA | | | |
|----------------------|------------------------|------------------|--|
| Specie | Dimensione di impianto | Quantità n/250mq | |
| Laburnum anagyroides | vaso Ø 33cm | 3 | |
| Ostrya carpinifolia | Circ. fusto 16/18cm | 3 | |
| Crataegus monogyna | vaso Ø 22cm | 6 | |
| Prunus padus | h 100/125cm | 3 | |
| Acer campestre | Circ. fusto 16/18cm | 2 | |
| Pyracantha coccinea | vaso Ø 22cm | 6 | |
| Malus sylvestris | Circ. fusto 10/12cm | 2 | |
| Corylus avellana | vaso Ø 28cm | 3 | |

GRUPPI ARBUSTIVI - 2B2



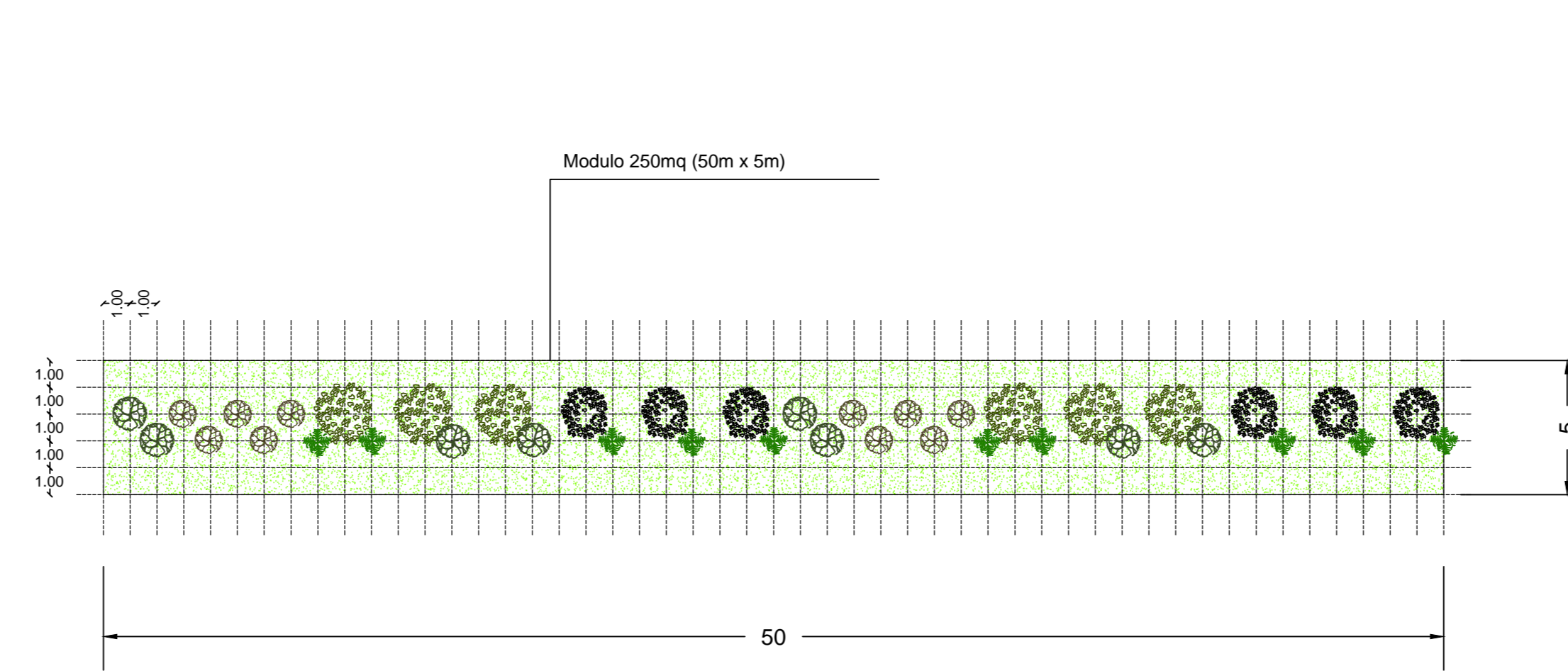
| LEGENDA | | | |
|----------------------|------------------------|------------------|--|
| Specie | Dimensione di impianto | Quantità n/250mq | |
| Laburnum anagyroides | vaso Ø 33cm | 6 | |
| Prunus spinosa | vaso Ø 26cm | 12 | |
| Rosa canina | vaso Ø 20cm | 12 | |
| Spartium junceum | vaso Ø 22cm | 8 | |
| Viburnum opulus | vaso Ø 22cm | 10 | |

SIEPI ARBOREE - 3A1



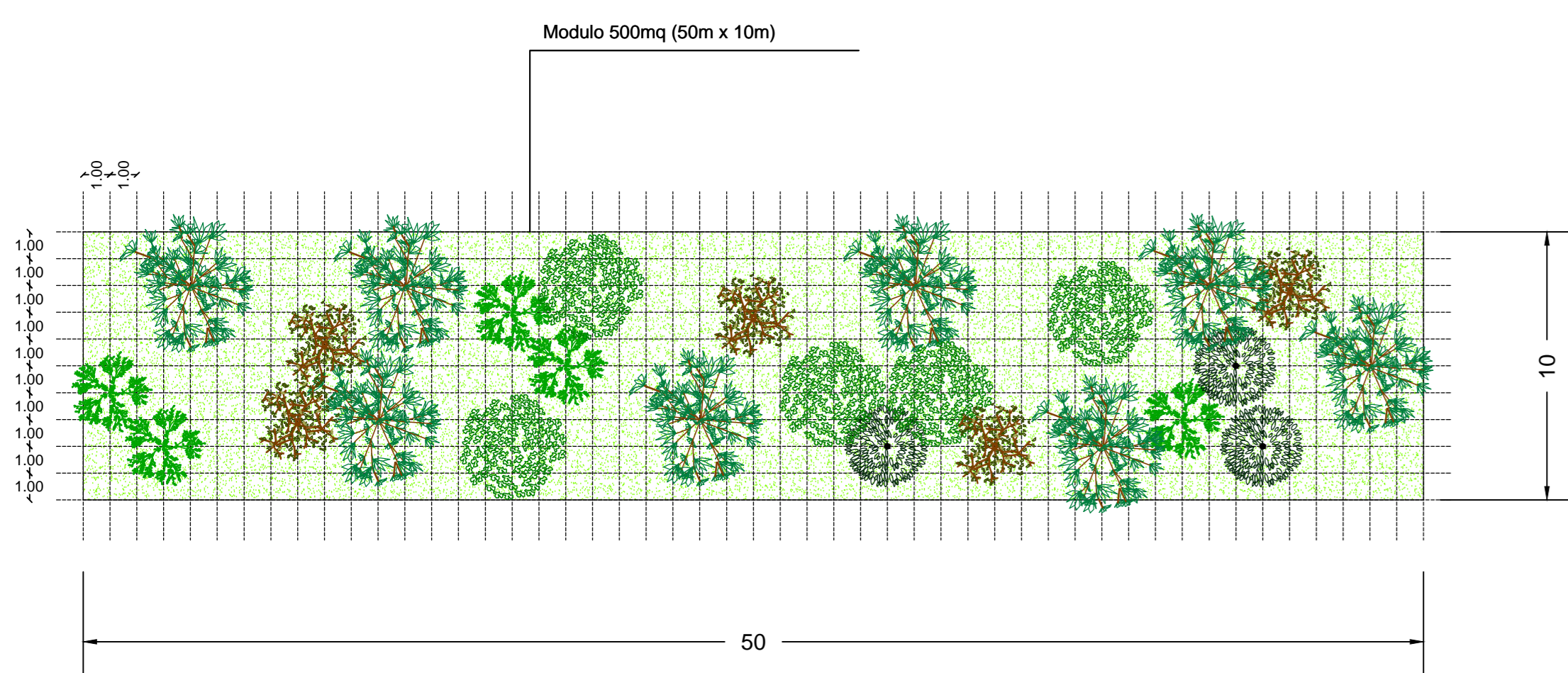
| LEGENDA | | | |
|-------------------------|------------------------|------------------|--|
| Specie | Dimensione di impianto | Quantità n/500mq | |
| Carpinus betulus | Circ. fusto 16/18cm | 4 | |
| Celtis australis | Circ. fusto 16/18cm | 4 | |
| Populus nigra 'Italica' | Circ. fusto 16/18cm | 3 | |
| Ulmus minor | Circ. fusto 14/16cm | 3 | |

SIEPE ARBUSTIVA - 3B1



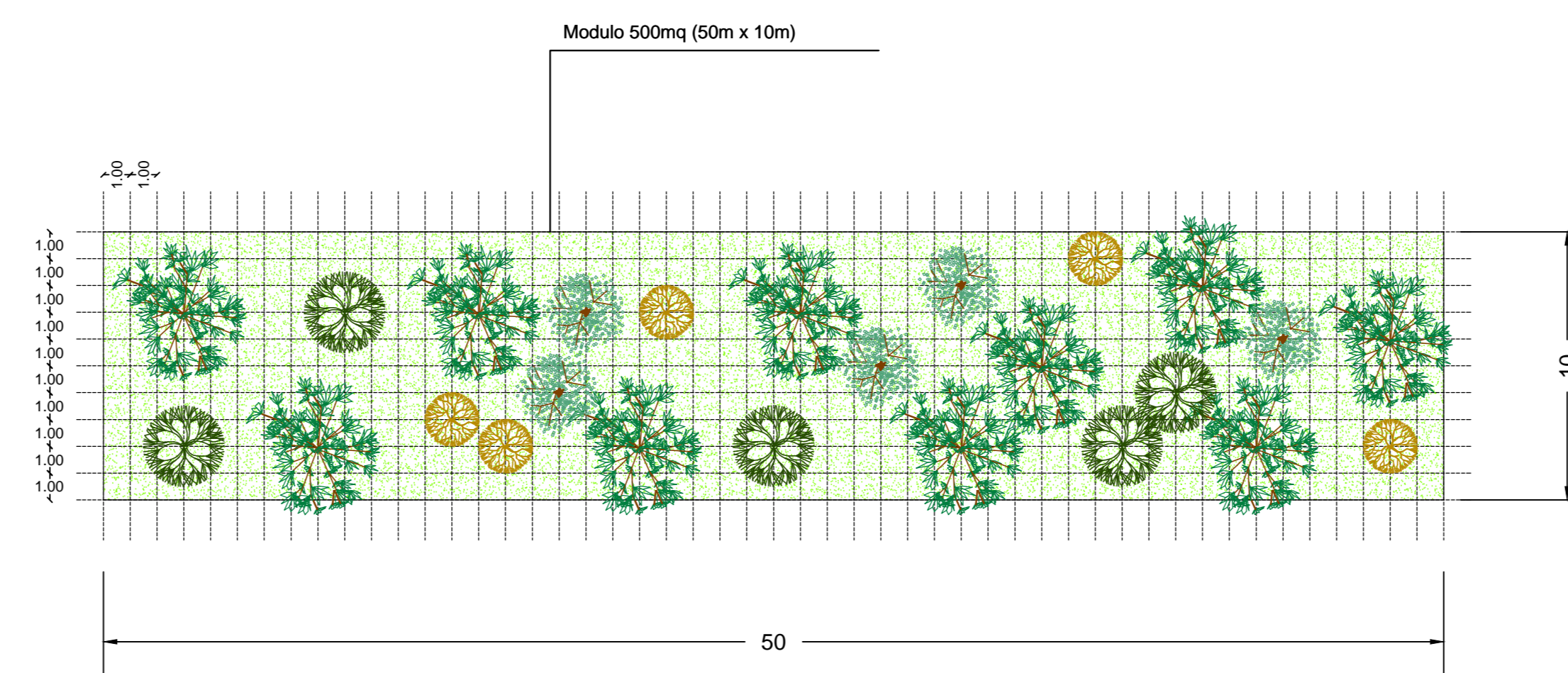
| LEGENDA | | | |
|----------------------|------------------------|------------------|--|
| Specie | Dimensione di impianto | Quantità n/250mq | |
| Corylus avellana | vaso Ø 28cm | 6 | |
| Euonymus europaeus | vaso Ø 26cm | 10 | |
| Laburnum anagyroides | vaso Ø 33cm | 6 | |
| Rosa canina | vaso Ø 20cm | 10 | |
| Sambucus nigra | vaso Ø 20cm | 8 | |

FASCIA ARBOREA - 4A1



| LEGENDA | | | |
|---------------------|------------------------|------------------|--|
| Specie | Dimensione di impianto | Quantità n/500mq | |
| Fraxinus ornus | Circ. fusto 16/18cm | 5 | |
| Ulmus minor | Circ. fusto 14/16cm | 3 | |
| Quercus pubescens | Circ. fusto 16/18cm | 8 | |
| Acer pseudoplatanus | Circ. fusto 16/18cm | 5 | |
| Carpinus betulus | Circ. fusto 16/18cm | 5 | |

FASCIA ARBOREA - 4A2



| LEGENDA | | | |
|---------------------|------------------------|------------------|--|
| Specie | Dimensione di impianto | Quantità n/500mq | |
| Acer campestre | Circ. fusto 16/18cm | 5 | |
| Sorbus torminalis | Circ. fusto 10/12cm | 5 | |
| Quercus pubescens | Circ. fusto 16/18cm | 10 | |
| Ostrya carpinifolia | Circ. fusto 16/18cm | 5 | |

NB: Tutti gli interventi saranno associati all'inerbimento con idrosemina con il seguente miscuglio di semi (30g/mq):
 60% - Graminaceae e Cyperaceae
 30% - Fabaceae
 10% - Misto

Fabaceae:
 Trifolium pratense, Lotus corniculatus, Onobrichis arenaria, Astragalus purpureus.

Graminaceae:
 Bromus erectus, Poa annua, Poa pratensis, Molina arundinacea, Brachypodium pinnatum, Hordeum murinum, Holcus lanatus, Avenella flexuosa, Phleum hirsutum, phleum pratense.

Cyperaceae:
 Carex rosae.

Misto:
 Lolium perenne, Plantago major, Taraxacum officinale, Ammi majus, Bellis perennis.

COMMITTENTE:

ALTA SORVEGLIANZA:

GENERAL CONTRACTOR:

INFRASTRUTTURE FERROVIARIE STRATEGICHE DEFINITE DALLA LEGGE OBIETTIVO N.443/01
 TRATTA A.V./A.C. TERZO VALICO DEI GIOVI
 PROGETTO ESECUTIVO

Riambientalizzazioni linea
 Opere all'aperto - Liguria
 Sesti di impianto - tipologie - tav. 1 di 2

| | | |
|--|-----------------------|----------------------------------|
| GENERAL CONTRACTOR | DIRETTORE LAVORI | SCALA: |
| Consorzio Cociv Ing. N. Meistro | | 1:200 |
| COMMESSA IG51 | LOTTO 06 | FASE E |
| ENTE CV | TIPO DOC D9 | OPERADISCIPLINA IA49A0 |
| PROG.: | REV.: | 001 A |

| Rev. | Descrizione emissione | Redatto | Data | Verificato | Data | Progettista | Data | IL PROGETTISTA |
|------|-----------------------|---------|------------|------------|------------|---------------|------------|----------------|
| Ad | Prima emissione | COCIV | 24/07/2019 | COCIV | 24/07/2019 | A. Mancagatta | 24/07/2019 | |

Nome File: E51-08-E-CV-03-04-001-A01
 CUP: F5H2000000008