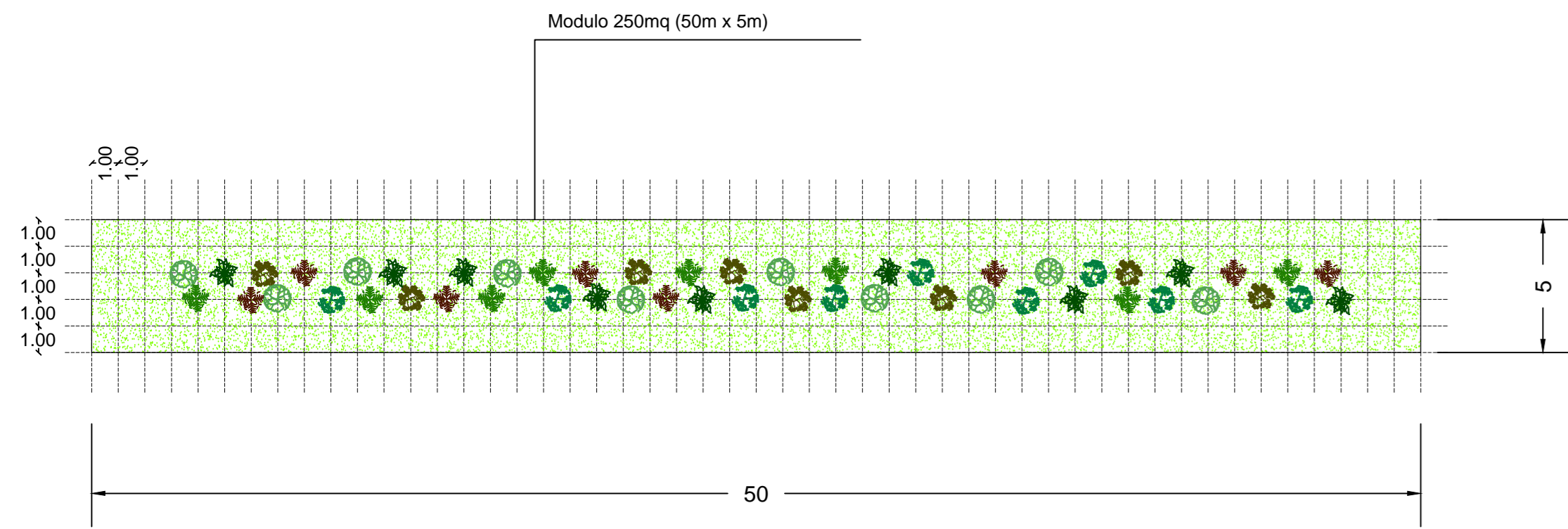
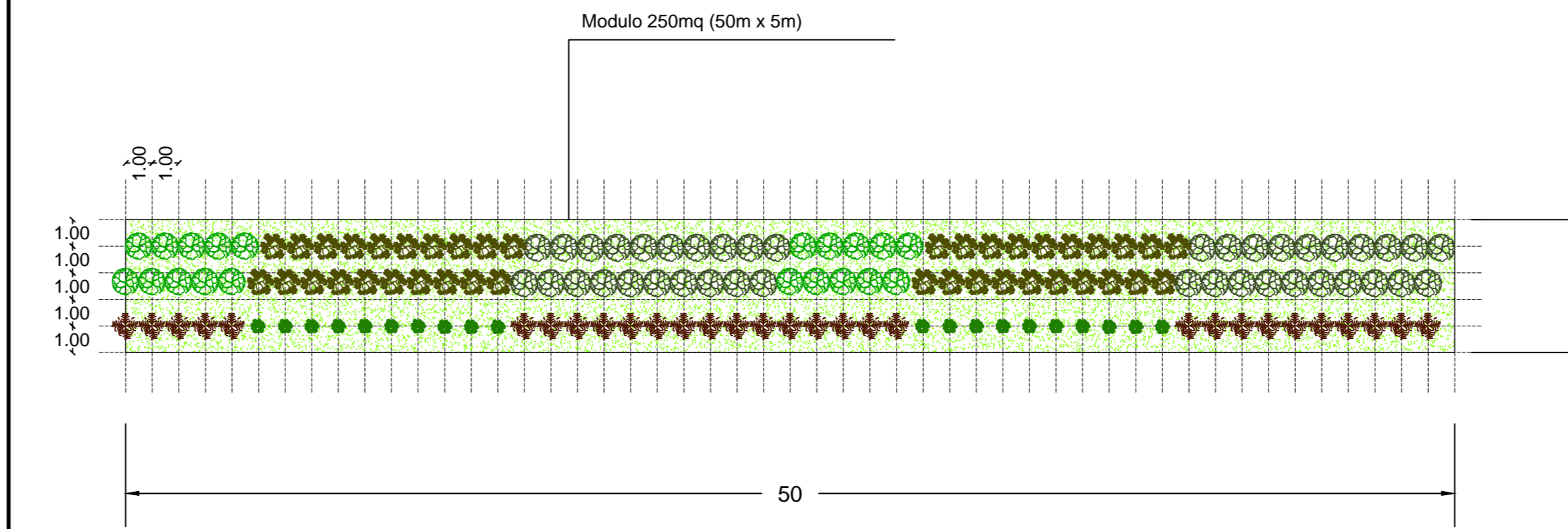


FASCIA ARBUSTIVA - 4B1



LEGENDA			
Specie	Dimensione di impianto	Quantità n/50mq	
	Cornus sanguinea	vaso Ø 28cm	8
	Prunus spinosa	vaso Ø 28cm	9
	Rosa canina	vaso Ø 20cm	10
	Ligustrum vulgare	vaso Ø 24cm	8
	Euonymus europaeus	vaso Ø 26cm	8
	Crataegus monogyna	vaso Ø 22cm	9

FASCIA ARBUSTIVA 4B2



LEGENDA			
Specie	Dimensione di impianto	Quantità n/50mq	
	Cornus sanguinea	vaso Ø 28cm	40
	Pyracantha coccinea	vaso Ø 22cm	40
	Crataegus monogyna	vaso Ø 22cm	20
	Ligustrum vulgare	vaso Ø 24cm	30
	Buxus sempervirens	h 40/45cm	20

NB: Tutti gli interventi saranno associati all'inerbimento con idrosemina con il seguente miscuglio di semi (30gr/mq):  
 60% - Graminaceae e Cyperaceae  
 30% - Fabaceae  
 10% - Misto

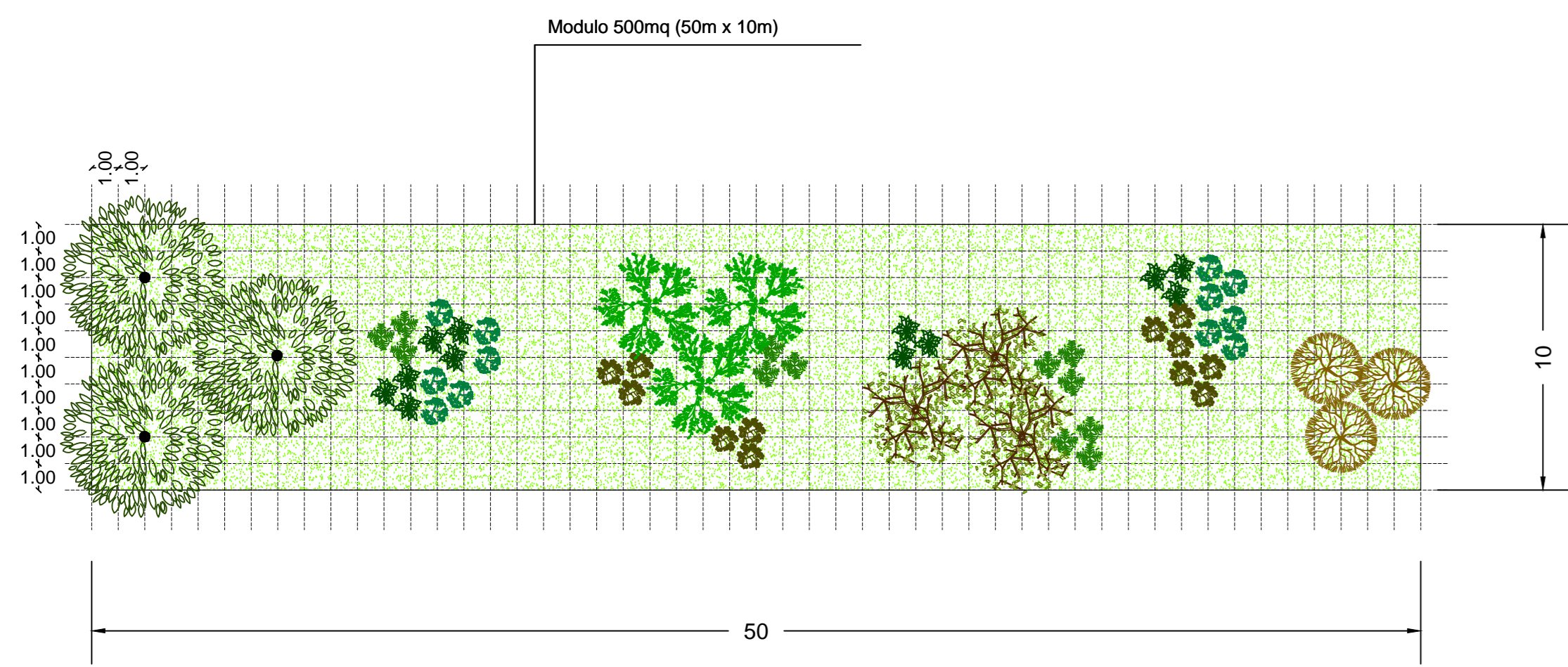
Fabaceae:  
 Trifolium pratense, Lotus corniculatus, Onobrichis arenaria, Astragalus purpureus.

Graminaceae:  
 Bromus erectus, Poa annua, Poa pratensis, Molina arundinacea, Brachypodium pinnatum, Hordeum murinum, Holcus lanatus, Avenella flexuosa, Phleum hirsutum, phleum pratense.

Cyperaceae:  
 Carex rosae.

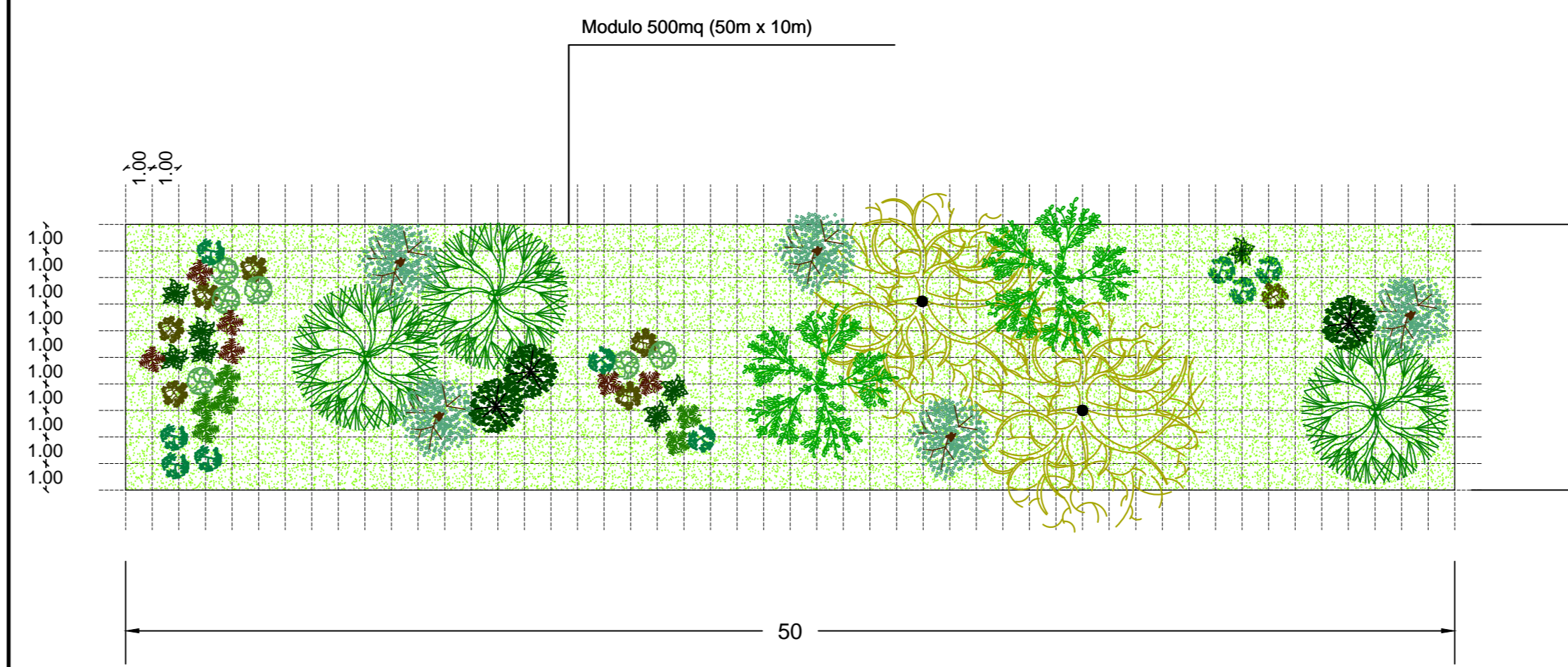
Misto:  
 Lolium perenne, Plantago major, Taraxacum officinale, Ammi majus, Bellis perennis.

FASCIA ARBOREA-ARBUSTIVA - 4C1



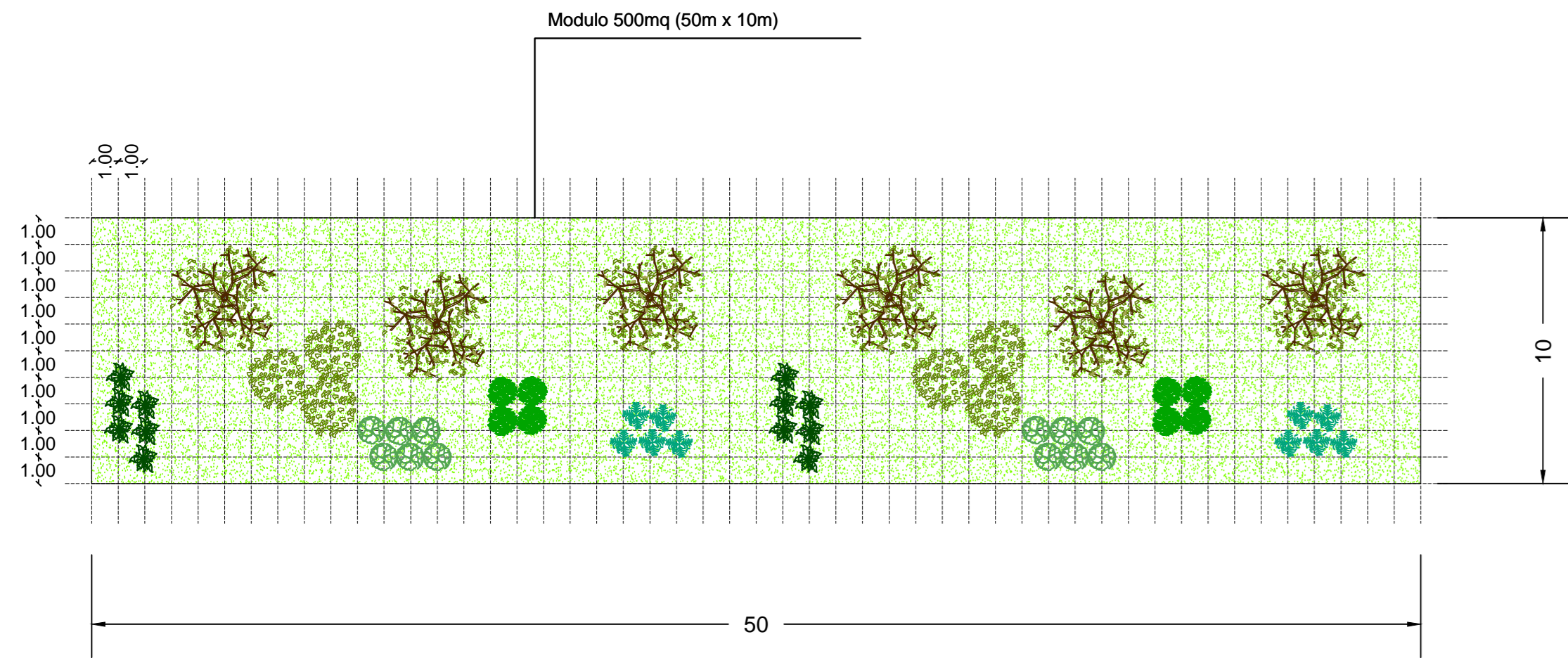
LEGENDA			
Specie	Dimensione di impianto	Quantità n/50mq	
	Ulmus minor	Circ. fusto 14/16cm	3
	Carpinus betulus	Circ. fusto 16/18cm	3
	Sorbus torminalis	Circ. fusto 10/12cm	3
	Fraxinus ornus	Circ. fusto 16/18cm	3
	Euonymus europaeus	vaso Ø 26cm	12
	Prunus spinosa	vaso Ø 28cm	12
	Cornus sanguinea	vaso Ø 28cm	12
	Crataegus monogyna	vaso Ø 22cm	12

FASCIA ARBOREA-ARBUSTIVA - 4C2



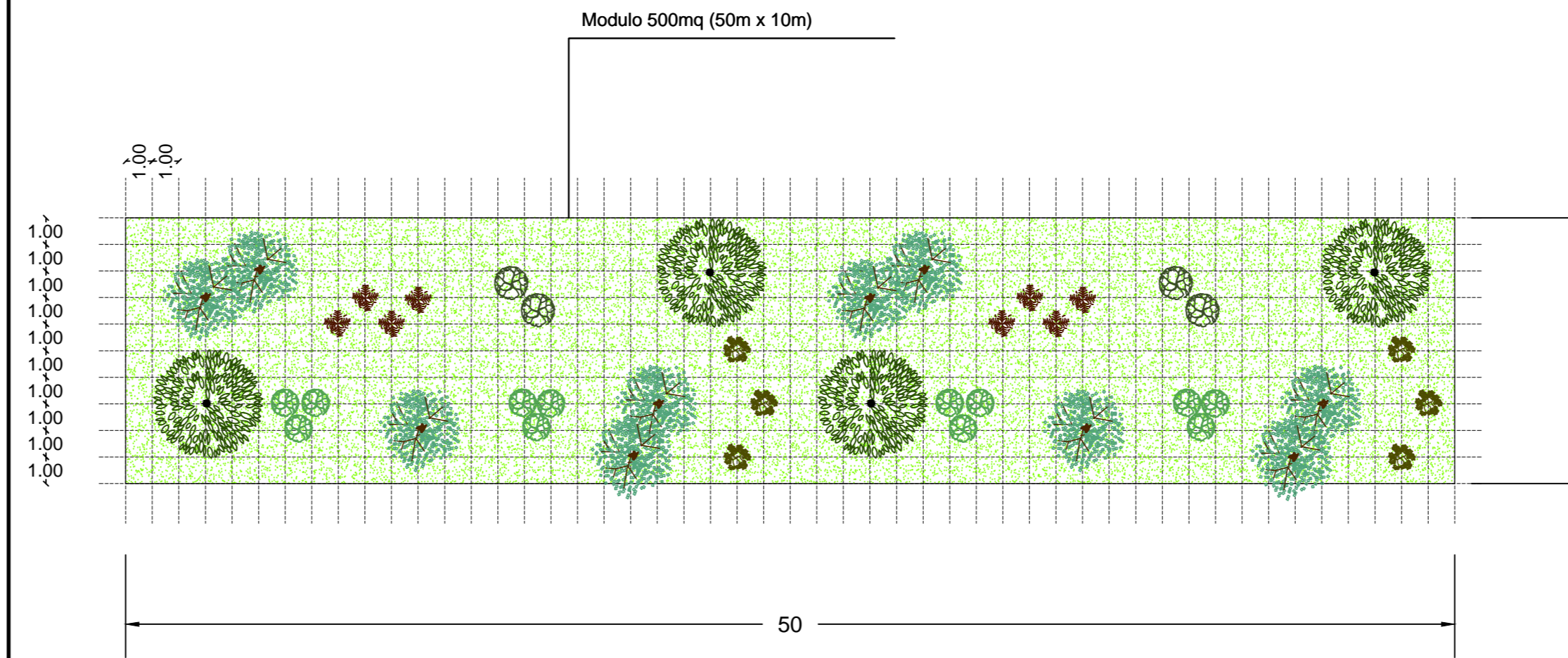
LEGENDA			
Specie	Dimensione di impianto	Quantità n/50mq	
	Acer campestre	Circ. fusto 16/18 cm	5
	Ainus glutinosa	Circ. fusto 16/18 cm	2
	Fraxinus ornus	Circ. fusto 16/18 cm	2
	Ostrya carpinifolia	Circ. fusto 16/18 cm	3
	Prunus padus	h 100/125 cm	3
	Cornus sanguinea	vaso Ø 28cm	7
	Prunus spinosa	vaso Ø 28cm	7
	Rosa canina	vaso Ø 20cm	6
	Ligustrum vulgare	vaso Ø 24cm	6
	Euonymus europaeus	vaso Ø 26cm	6
	Crataegus monogyna	vaso Ø 22cm	9

FASCIA ARBOREA-ARBUSTIVA - 4C3



LEGENDA			
Specie	Dimensione di impianto	Quantità n/50mq	
	Prunus avium	Circ. fusto 16/18cm	6
	Laburnum anagyroides	vaso Ø 33cm	6
	Prunus spinosa	vaso Ø 28cm	12
	Rosa canina	vaso Ø 20cm	12
	Spartium junceum	vaso Ø 22cm	8
	Viburnum opulus	vaso Ø 22cm	10

FASCIA ARBOREA-ARBUSTIVA - 4C4



LEGENDA			
Specie	Dimensione di impianto	Quantità n/50mq	
	Acer campestre	Circ. fusto 16/18 cm	10
	Ulmus minor	Circ. fusto 14/16cm	4
	Cornus sanguinea	vaso Ø 28cm	6
	Sambucus nigra	vaso Ø 20cm	4
	Salix purpurea	vaso Ø 18cm	8
	Rosa canina	vaso Ø 20cm	12

COMMITTENTE:

ALTA SORVEGLIANZA:

GENERAL CONTRACTOR:

INFRASTRUTTURE FERROVIARIE STRATEGICHE DEFINITE DALLA LEGGE OBIETTIVO N.443/01  
 TRATTA A.V./A.C. TERZO VALICO DEI GIOVI  
 PROGETTO ESECUTIVO

Riambientalizzazioni linea  
 Opere all'aperto - Liguria  
 Sesti di impianto - tipologici - tav. 2 di 2

GENERAL CONTRACTOR: **CO.CIV**  
 Direzione Lavori: Ing. N. Meistro

SCALA: 1:200

COMMISSIONE	LOTTO	FASE	ENTE	TIPO DOC.	OPERADISCIPLINA	PROGE.	REV.
I G 5 1	0 6	E	C V	D 9	I A 4 9 A 0	0 0 2	A

PROGETTAZIONE

Rev.	Descrizione emissione	Redatto	Data	Verificato	Data	Progettista	Data	IL PROGETTISTA
Ad0	Prima emissione	CO.CIV	24/07/2019	CO.CIV	24/07/2019	A. Mancaglia	24/07/2019	

Nome File: E51-08-01-03-RM-A02-03-AD  
 CUP: F5H5000000000000