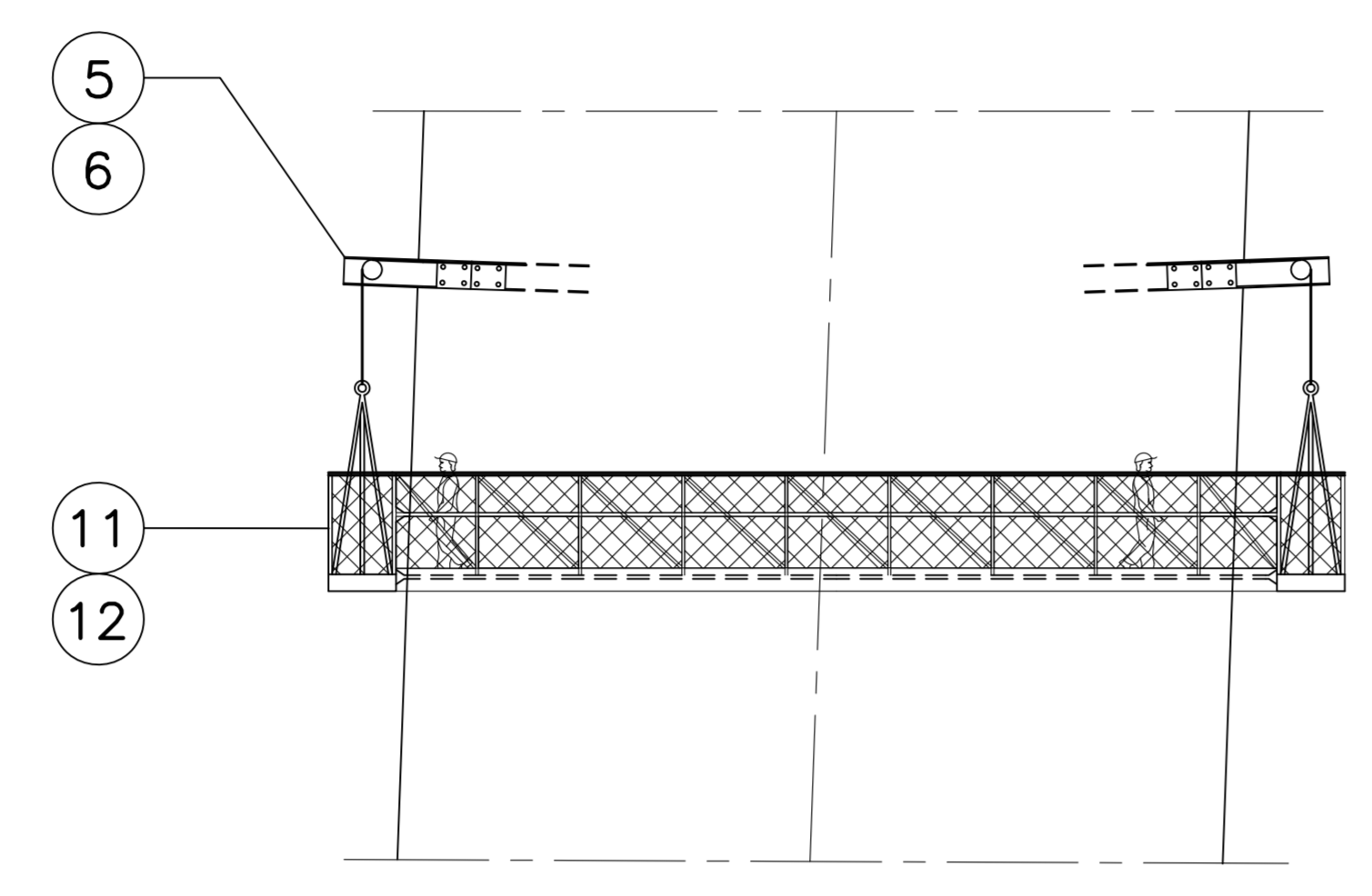
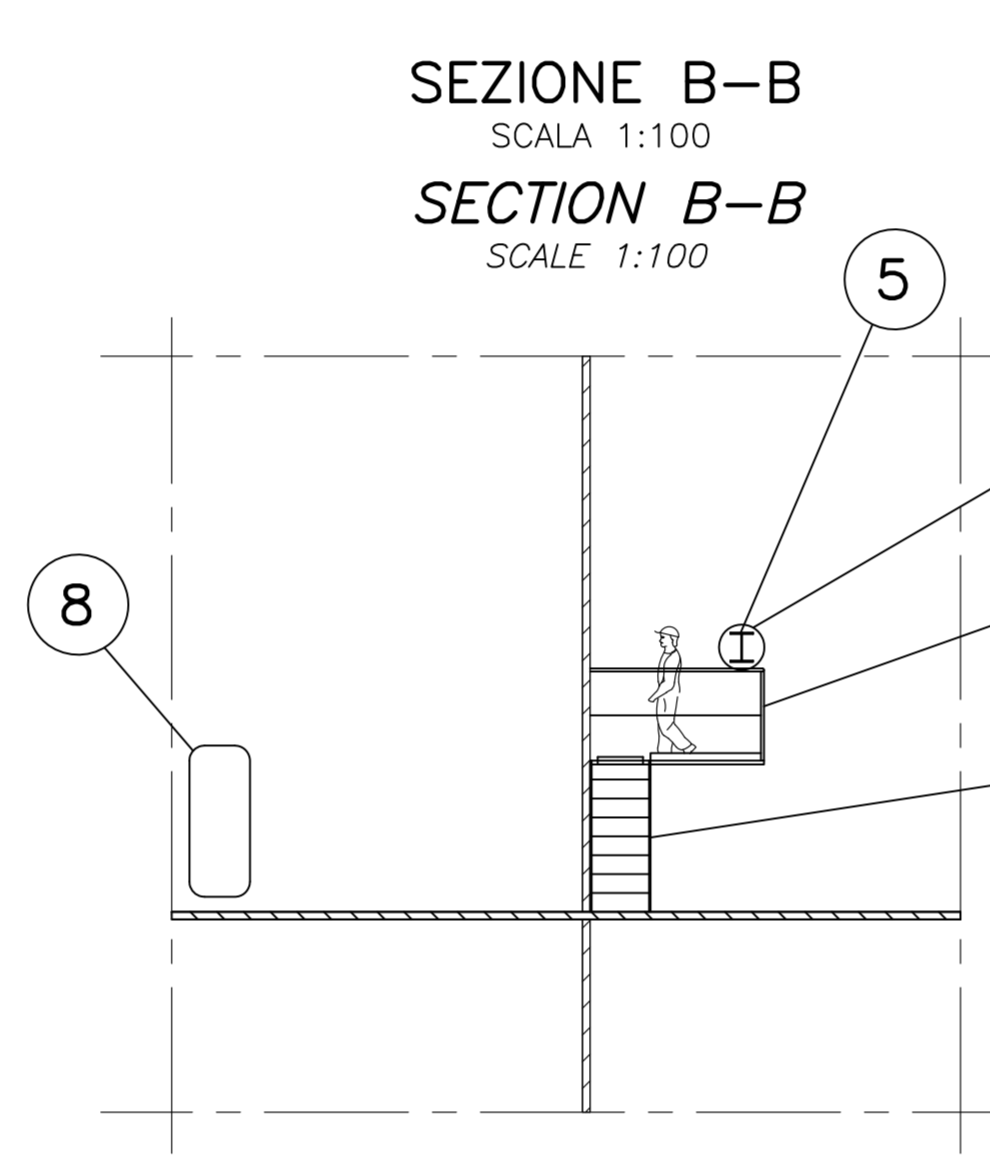


DISPOSIZIONE DEGLI ACCESSI ALLE TORRI
 TOWER ACCESS LAYOUT
 SCALE 1:500

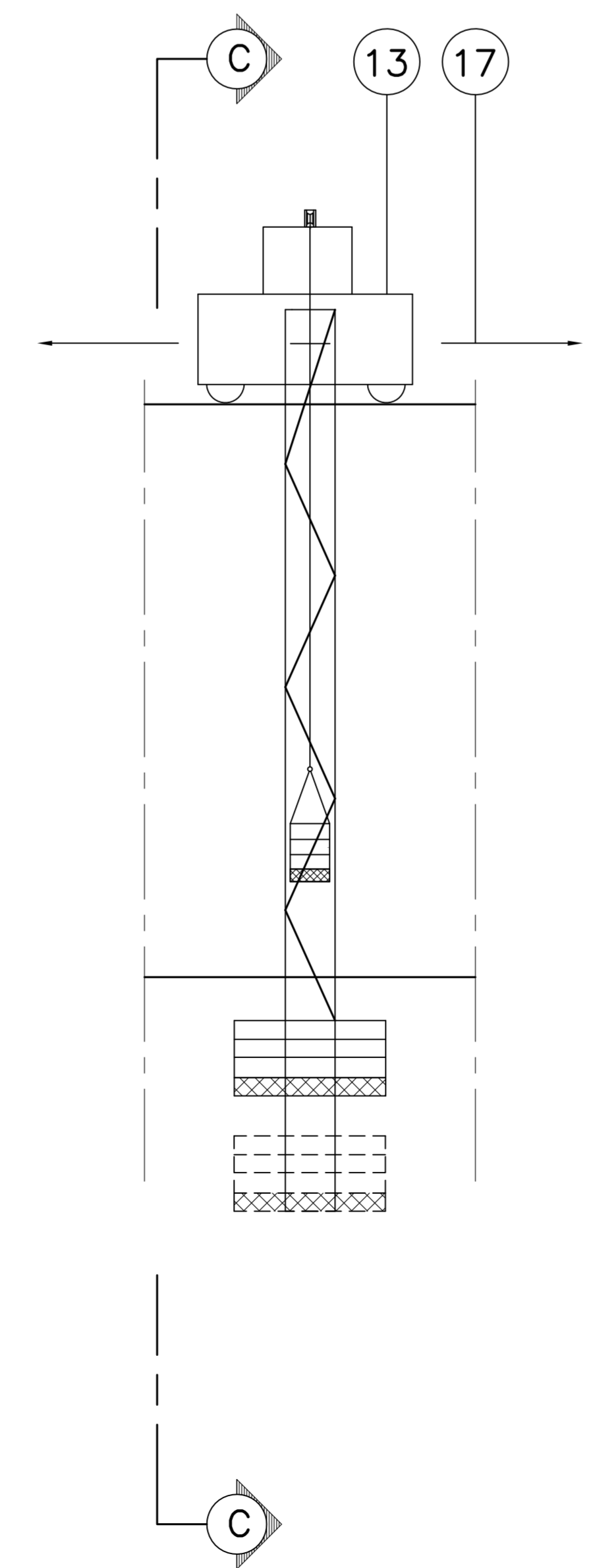
DETTAGLIO TRASLATORE VERTICALE
 DETAIL CLIMBING GANTRY
 SCALE 1:100



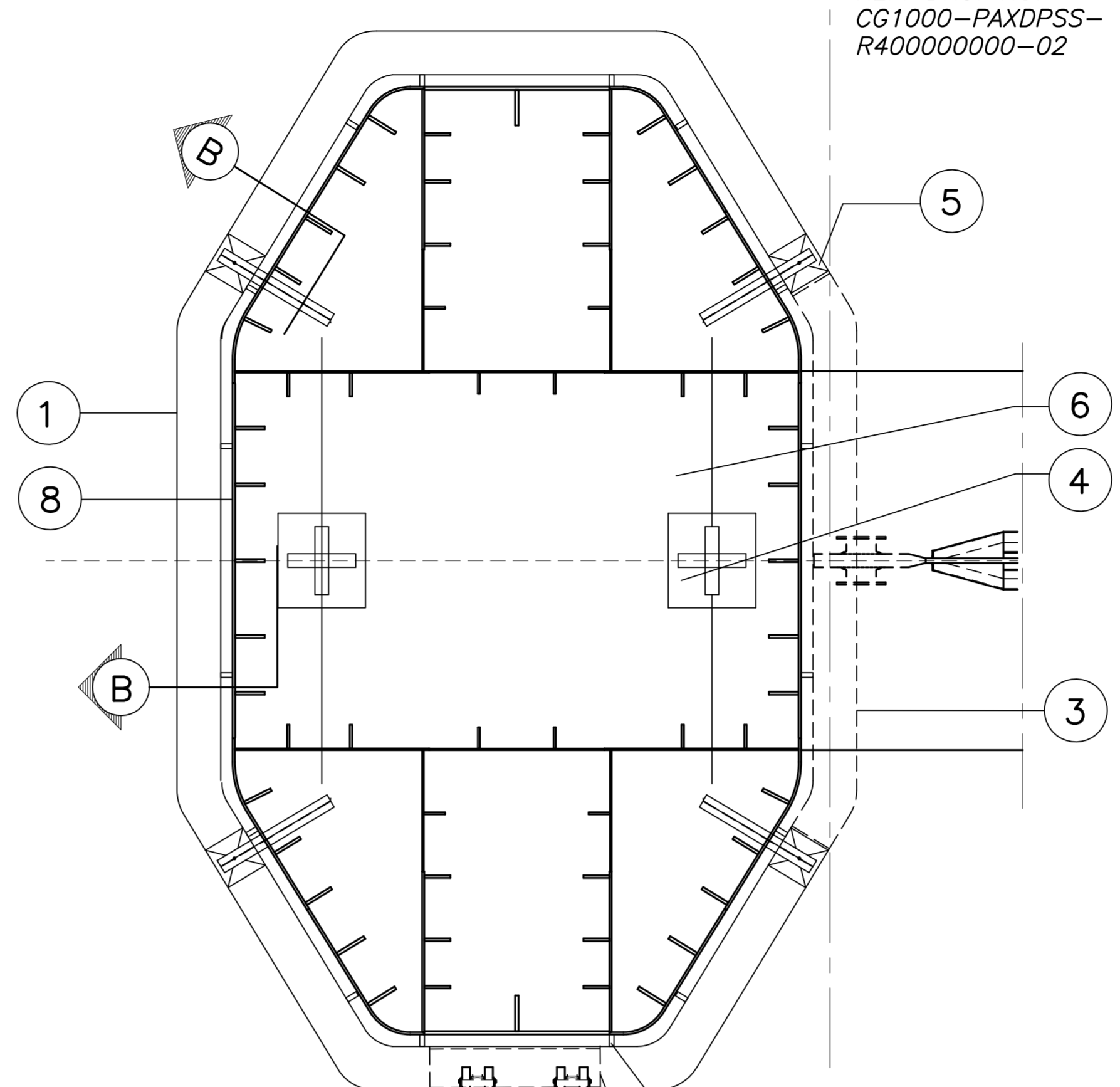
DETTAGLIO TRASLATORE ORIZZONTALE
 DETAIL TRAVELLING GANTRY



DETTAGLIO TRASLATORE ORIZZONTALE
 DETAIL TRAVELLING GANTRY
 SCALE 1:100

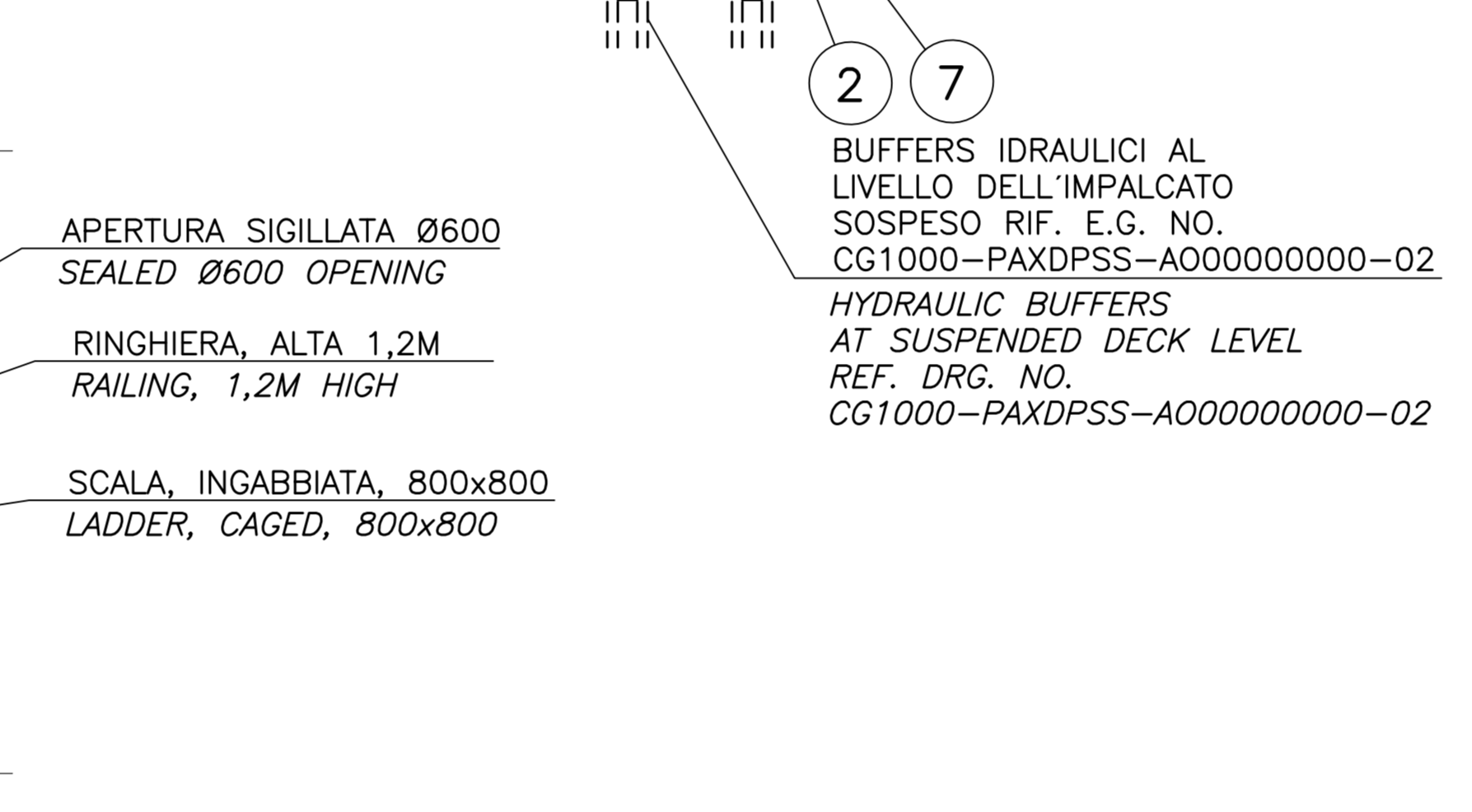


SEZIONE A-A
 SECTION A-A
 SCALE 1:100



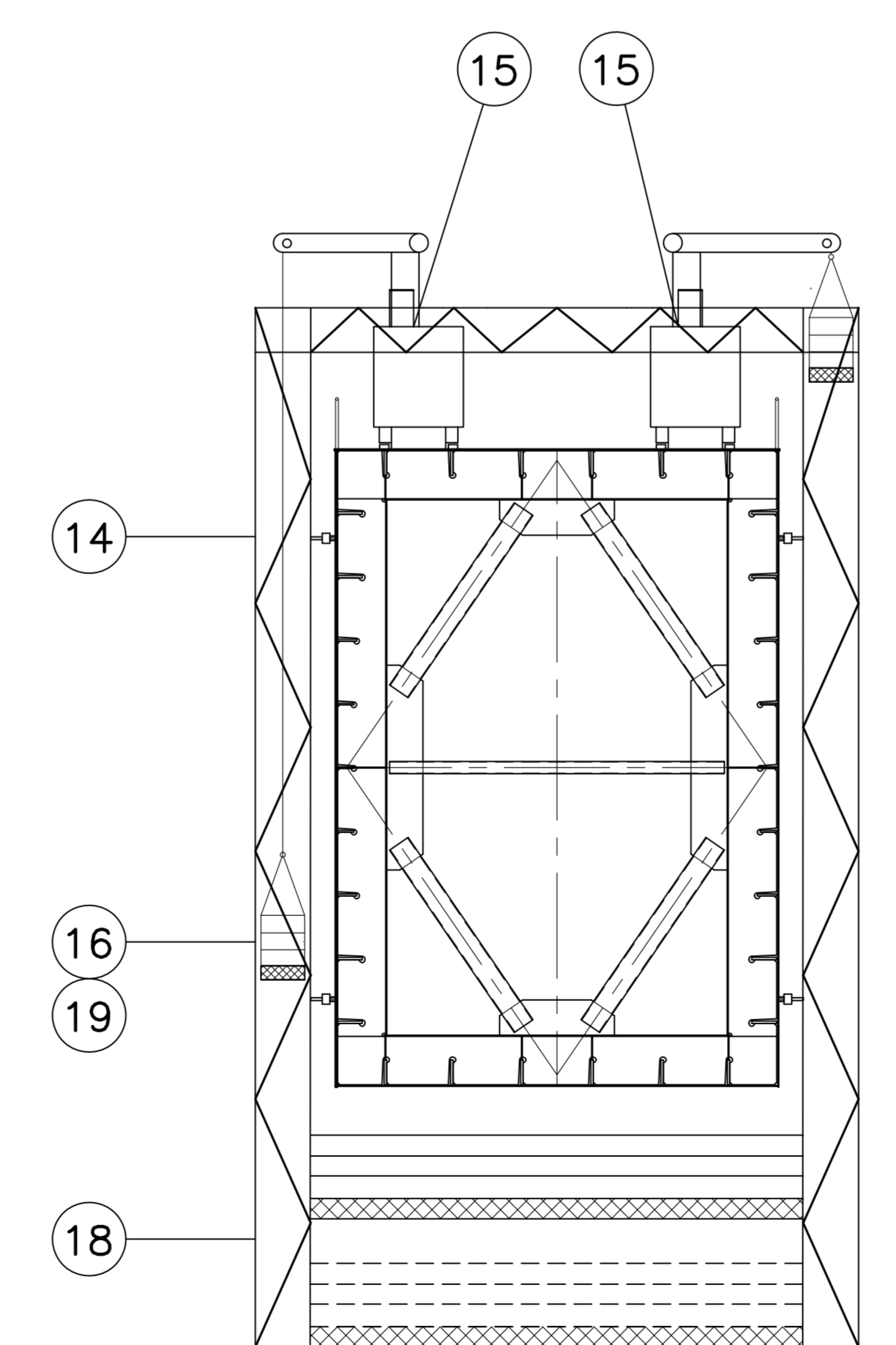
PUNTA DEL PIANO A
 PROFILO AERODINAMICO
 (AEROFOIL) AL LIVELLO
 DELL'IMPALCATO SOSPESO
 RIF. E.G. NO.
 CG1000-PAXDPSS-
 R400000000-02
 TIP OF AEROFOIL AT
 SUSPENDED DECK LEVEL
 REF. DRG. NO.
 CG1000-PAXDPSS-
 R400000000-02

SEZIONE B-B
 SECTION B-B
 SCALE 1:100



APERTURA SIGILLATA Ø600
 SEALED Ø600 OPENING
 RINGHIERA, ALTA 1,2M
 RAILING, 1,2M HIGH
 SCALA, INGABBIATA, 800x800
 LADDER, CAGED, 800x800
 BUFFERS IDRAULICI AL
 LIVELLO DELL'IMPALCATO
 SOSPESO RIF. E.G. NO.
 CG1000-PAXDPSS-A000000000-02
 HYDRAULIC BUFFERS
 AT SUSPENDED DECK LEVEL
 REF. DRG. NO.
 CG1000-PAXDPSS-A000000000-02

SEZIONE C-C
 SECTION C-C
 SCALE 1:100



TRASLATATORI VERTICALI

- 1 TRASLATORE COMPLETO IN GRADO DI COPRIRE L'INTERA SUPERFICIE. IL TRASLATORE VERRA MONTATO LUNGO L'INTERA BASE DELLA TORRE.
- 2 PARTI RIMOVIBILI IN CORRISPONDENZA DEI BUFFERS IDRAULICI. LE RINGHIERE DEVONO ESSERE SHONTABILI E SERVIRE DA SOSTEGNO STRUTTURALE DURANTE IL PASSAGGIO DEI BUFFER IDRALICI.
- 3 PARTI RIMOVIBILI IN CORRISPONDENZA DEI TRAVERSI DELLE TORRI E DELL'IMPALCATO SOSPESO.
- 4 ARGANI DI SOLLEVAMENTO COLLOCATI NELLA TORRE IN CORRISPONDENZA DELLA SOMMITA SUPERIORE DI OGNI TRAVERSO.
- 5 LE TRAVI SMONTABILI PER LA GUIDA DELLE FUNI DI SOLLEVAMENTO DOVRANNO ESSERE MONTATE ATTRAVERSO APERTURE SIGILLATE Ø600.
- 6 I TRASLATATORI SONO EQUIPAGGIATI CON FUNI DI SOLLEVAMENTO GUIDATE ATTRAVERSO BOZZELLI AGLI ARGANI ELETTRICI.
- 7 I TRASLATATORI SONO GUIDATI E STABILIZZATI ALLE TORRI ATTRAVERSO RUOTE GOMMATE MAGNETIZZATE, CON DISTANZA MIN DI 200mm, CAPACI DI OLTREPASSARE OSTACOLI MECCANICI O EQUIPAGGIAMENTO PER L'ILLUMINAZIONE.
- 8 PORTE DI ACCESSO AI TRASLATATORI SONO LOCATE AD ENTRAMBI I LATI DELLE TORRI AI PUNTI DI SOLLEVAMENTO.
- 9 I TRASLATATORI CONSENTONO L'ACCESSO TOTALE A TUTTE LE SEZIONI DELLA TORRE.
- 10 ACCESSO SCALATORI PROFESSIONALI PER ISPEZIONE TECNICA.
- 11 I TRASLATATORI DEVONO ESSERE MUNITI DI CORRIMANO DI SICUREZZA E BINARIO DI AGGANCO DELLE FUNI DI SICUREZZA.
- 12 I TRASLATATORI DOVRANNO ESSERE MOVIMENTATI DAL PANNELLO DI CONTROLLO REMOTO.

TRASLATATORI ORIZZONTALI.

- 13 TRASLATATORI MOBILI SU ROTAI DEVONO ESSERE MONTATI SU OGNUNO DEI TRAVERSI.
- 14 IL TRASLATATORE SUPPORTA DUE STRUTTURE RETICOLARI, UNA PER LATO DEL TRAVERSO, CONNESSE NELLA PARTE INFERIORE DA UNA PIATTAFORMA DI SOLLEVAMENTO.
- 15 IL TRASLATATORE BASE È EQUIPAGGIATO CON GUIDA MOTORIZZATA E ARGANI PER IL SOLLEVAMENTO DELLA CESTA E DELL'EQUIPAGGIAMENTO.
- 16 IL TRASLATATORE CONSENTE L'ACCESSO AI TRAVERSI SIA LATERALMENTE CHE INFERIORMENTE.
- 17 IL TRASLATATORE PUÒ ESSERE MOVIMENTATO LUNGO TUTTA LA LUNGHEZZA DEL TRAVERSO TRA LE DUE TORRI.
- 18 I TRASLATATORI SONO PROVISTI DI TUTTI I DISPOSITIVI DI SICUREZZA (PROTEZIONI E CAVI, SCALE PER EVACUAZIONE).
- 19 I TRASLATATORI DOVRANNO ESSERE MOVIMENTATI DAL PANNELLO DI CONTROLLO REMOTO.

CLIMBING GANTRIES

- 1 ONE COMPLETE GANTRY SURROUNDING THE WHOLE TOWER LEG SURFACE. THE GANTRY WILL BE ERRECTED AT THE TOWER BASE.
- 2 REMOVABLE PARTS AT HYDRAULIC BUFFERS, RAILINGS SHALL BE DEMOUNTABLE AND ACT AS STRUCTURAL PART DURING PASSAGE OF HYDRAULIC BUFFERS.
- 3 REMOVABLE PARTS AT THE CROSS BEAM AND SUSPENDED DECK.
- 4 LIFTING HOIST LOCATED IN THE TOWER AT EACH TOP LEVEL OF CROSS BEAMS.
- 5 DEMOUNTABLE BEAMS FOR GUIDING THE LIFTING WIRES. TO BE ERRECTED THROUGH SEALED Ø600 OPENINGS.
- 6 THE GANTRIES ARE EQUIPPED WITH LIFTING WIRES WHICH ARE GUIDED THROUGH BLOCKS TO THE ELECTRIC HOISTS.
- 7 THE GANTRIES ARE GUIDED AND STABILIZED AGAINST THE TOWER BY MAGNETIC RUBBER WHEELS WITH A CLEARANCE OF MIN. 200 mm TO BE ABLE TO PASS MECHANICAL AND ELECTRICAL OBSTRUCTIONS INCLUDING LIGHTNING EQUIPMENT.
- 8 ACCESS DOORS TO THE GANTRY ARE LOCATED IN ONE SIDE OF THE TOWER LEG AT HOISTING UNIT LEVELS.
- 9 THE GANTRIES ARE CAPABLE OF TRAVELLING THE ENTIRE HEIGHT BETWEEN TWO CROSS BEAMS OR TO BASE.
- 10 PROFESSIONAL ROPE ACCESS TECHNICIAN INSPECTION.
- 11 THE GANTRIES SHALL BE PROVIDED WITH SAFETY HANDRAILS AND RAILS FOR SAFETY WIRES.
- 12 THE GANTRIES SHALL BE OPERATIONAL FROM REMOTE CONTROL PANELS.

TRAVELLING GANTRIES

- 13 TRAVELLING BASE GANTRY ON RAILS MOUNTED ON TOP OF EACH CROSS BEAM.
- 14 THE BASE GANTRY IS SUPPORTING TWO GANTRY TRUSSES ONE ON EACH SIDE OF THE CROSS BEAM WHICH ARE LINKED BY A LIFTING PLATFORM BELOW THE CROSS BEAM.
- 15 THE BASE GANTRY IS EQUIPPED WITH A MOTORIZED DRIVE AND HOIST FOR LIFTING BASKET AND EQUIPMENT.
- 16 THE SIDES OF THE CROSS BEAM ARE ACCESSED BY BASKET HOISTED INSIDE THE VERTICAL GANTRY TRUSS. THE BASKET ALSO GIVE ACCESS TO THE GANTRY PLATFORM BELOW THE CROSS BEAM.
- 17 THE GANTRY IS CAPABLE OF TRAVELLING THE ENTIRE LENGTH OF THE CROSS BEAM BETWEEN THE TOWER LEGS.
- 18 THE GANTRIES SHALL BE PROVIDED WITH SAFETY HANDRAILS, RAILS FOR SAFETY WIRES, SEPARATE SAFETY LIFTING WIRES AND ESCAPE LADDERS.
- 19 THE GANTRIES SHALL BE OPERATIONAL FROM REMOTE CONTROL PANELS.

NOTE GENERALI

NOTE:
 TRASLATATORI DI BASE: I TRASLATATORI SONO CONSERVATI IN UNA DELLE GAMBE DELLA TORRE. LE PARTI PRINCIPALI SONO COPERTE DA TELONI E LE PARTI MINORI CONSERVATE NELLA TORRE.

ELABORATI DI RIFERIMENTO:
 CG1000-P1ADPIT-E2S1000000-02 ILLUMINAZIONE, PIANTE & SEZIONI
 CG1000-PAXDPSS-A000000000-02 CONNESSIONE TRA IMPALCATO E TORRE
 CG1000-PAXDPSS-R400000000-02 BARRIERA FRANGIVENTO
 CG1000-PAXDPSS-T4TC000000-01 TORRE CALABRIA, DISEGNI D'INSIEME
 CG1000-PAXDPSS-T4TS000000-01 TORRE SICILIA / DISEGNI D'INSIEME

NOTES:
 TRAVELLING BASE GANTRIES:
 THE GANTRIES ARE STORED AT ONE TOWER LEG.
 MAJOR PARTS ARE COVERED BY TARPULINS
 AND MINOR PARTS STORED IN TOWER

REFERENCES:
 CG1000-P1ADPIT-E2S1000000-02 FLOODLIGHTING, PLAN & SECTION
 CG1000-PAXDPSS-A000000000-02 SUPPORT OF SUSPENDED DECK AT TOWERS
 CG1000-PAXDPSS-R400000000-02 WIND SCREEN
 CG1000-PAXDPSS-T4TC000000-01 TOWER CALABRIA, GENERAL ARRANGEMENT
 CG1000-PAXDPSS-T4TS000000-01 TOWER SICILIA, GENERAL ARRANGEMENT

Stretto di Messina
 EuroLink

PONTE SULLO STRETTO DI MESSINA
 PROGETTO DEFINITIVO

EUROLINK S.C.p.A.
 SOCIETA' ITALIANA PER CONDOTTE D'ACQUA S.p.A. (Mandatante)
 COOPERATIVA MURATORI E CEMENTISTI - C.M.C. di Ravenna Soc. Coop. a.r.l. (Mandatante)
 SACHS S.A.S. (Mandatante)
 ISHKAWAJIMA - HARIMA HEAVY INDUSTRIES CO. Ltd. (Mandatante)
 A.C.I. S.C.P.A. - CONSORZIO STABILE (Mandatante)

IL PROGETTISTA: **COWI**
 Ing. E.M. Vajz
 Ordine Ingegneri Milano n° 15408

IL CONTRINTE GENERALE: **Project Manager**
 (Ing. P.P. Marcheselli)

STRETTO DI MESSINA: **Direttore Generale e Resp. Validazione**
 (Ing. G. Fiammenghi)

STRETTO DI MESSINA: **Amministratore Delegato**
 (Dott. P. Cusco)

OPERA D'ATTRAVERSAMENTO PS0242_FD
 SISTEMI SECONDARI
 STRUTTURE SECONDARIE
 CARRIPONTE E ASCENSORI
 CARRIPONTE, D'ISPEZIONE E MANUTENZIONE PER LE TORRI

REV.	DATA	DESCRIZIONE	REDATTO	VERIFICATO	APPROVATO
1/0	20-06-2011	EMMISSIONE FINALE	CHP/ELI	U.D.	LEI/SSA