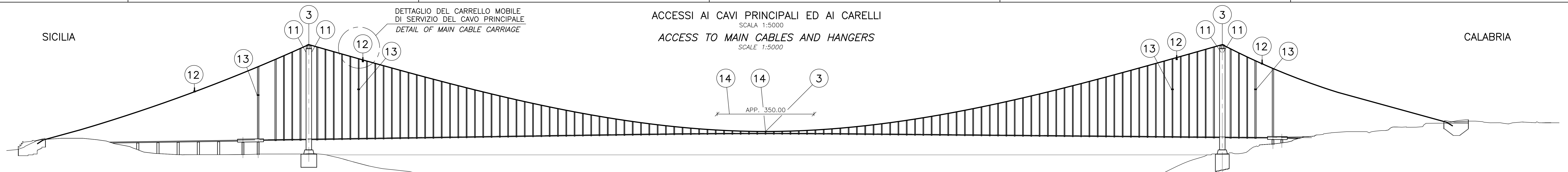


SICILIA

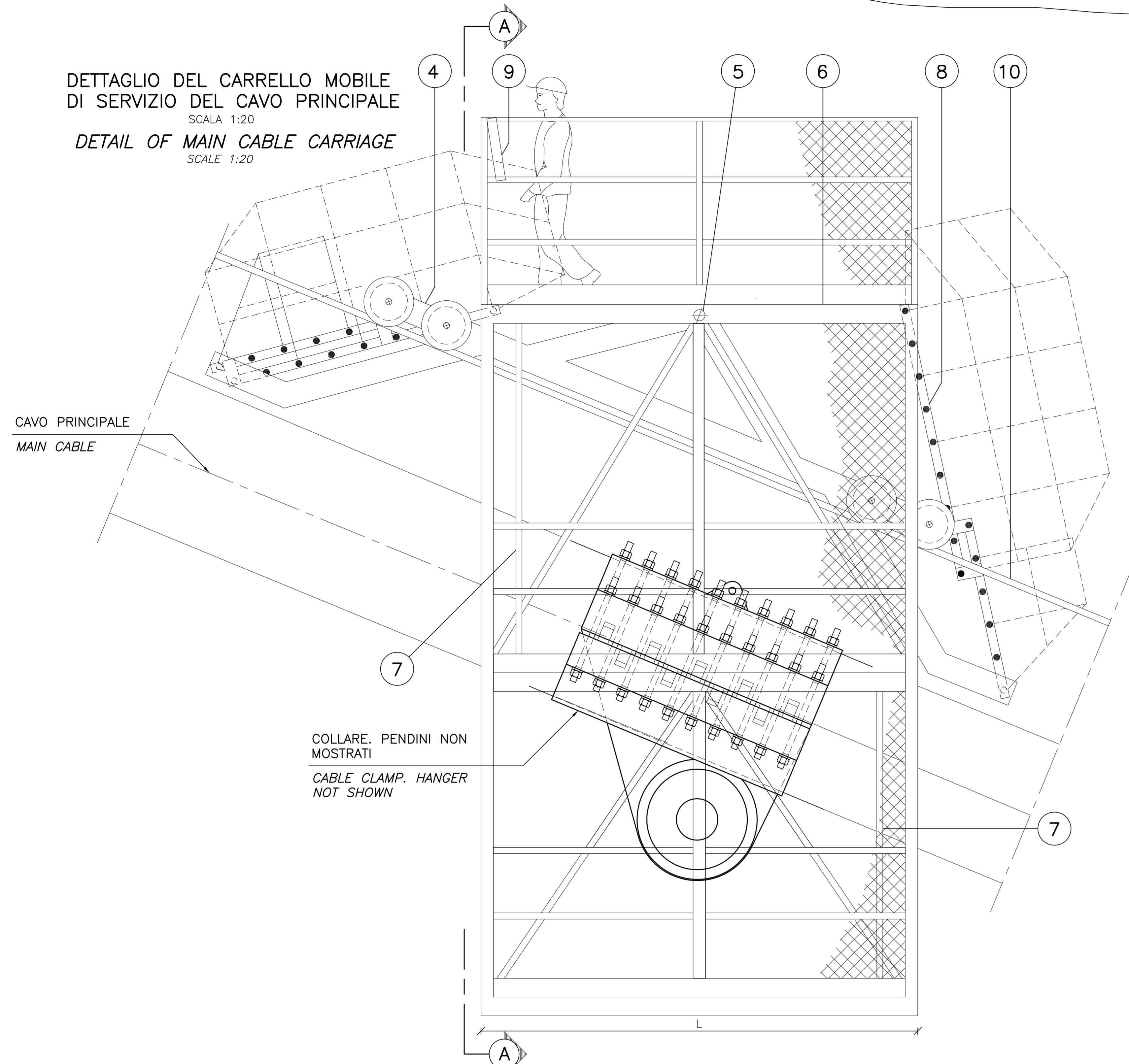
CALABRIA

DETTAGLIO DEL CARRELLO MOBILE DI SERVIZIO DEL CAVO PRINCIPALE  
DETAIL OF MAIN CABLE CARRIAGE

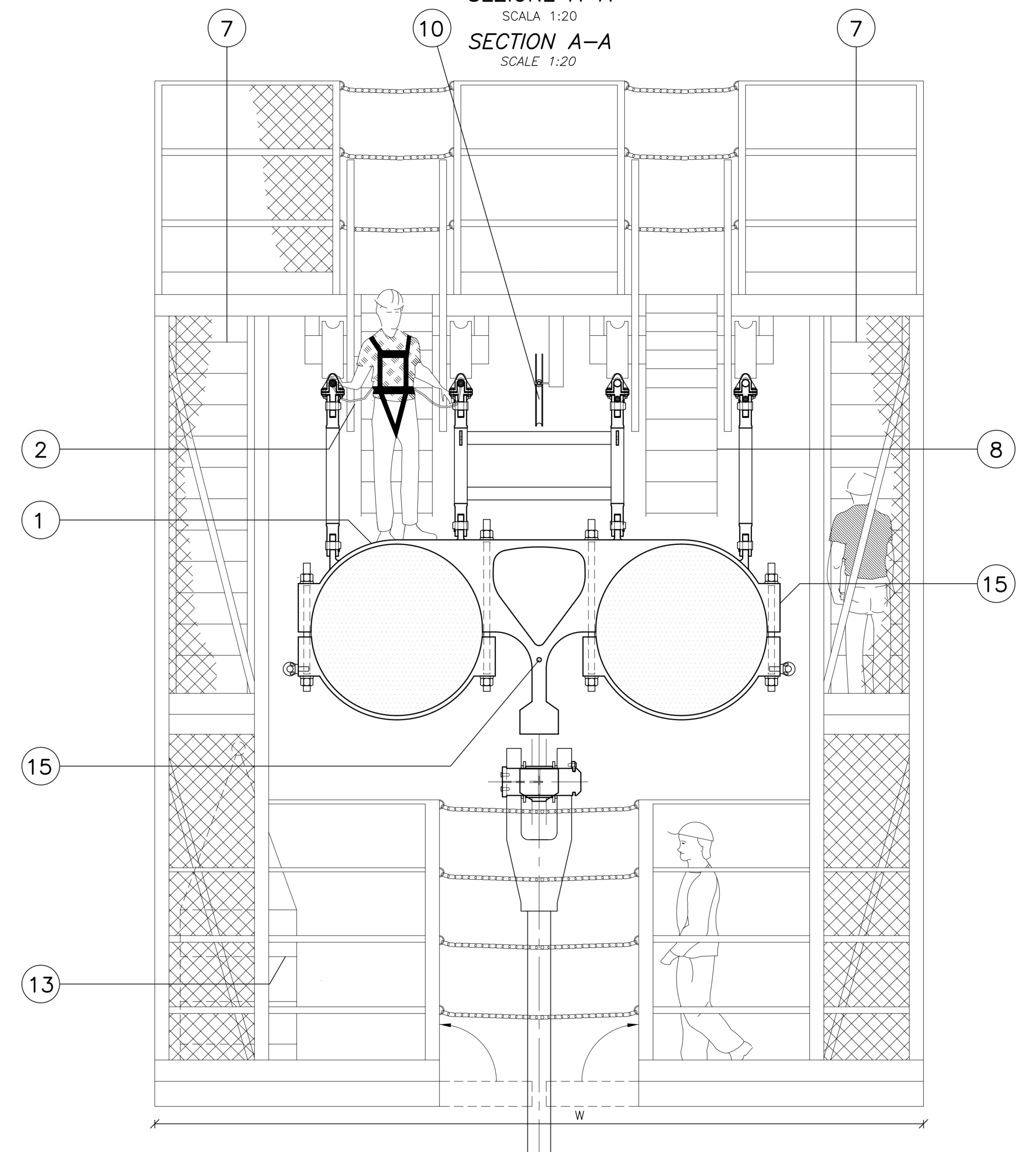
ACCESSI AI CAVI PRINCIPALI ED AI CARELLI  
ACCESS TO MAIN CABLES AND HANGERS



DETTAGLIO DEL CARRELLO MOBILE DI SERVIZIO DEL CAVO PRINCIPALE  
SCALE 1:20  
DETAIL OF MAIN CABLE CARRIAGE  
SCALE 1:20



SEZIONE A-A  
SCALE 1:20  
SECTION A-A  
SCALE 1:20



NOTE:  
MATERIALI: SUPERFICIE A GRANA ABRASIVA TIPO "D.S. BROWN" (COLLA+SABBIA) O TIPO "PROTECTACOAT (VERNICE ANTI-SCIVOLO)" O SIMILE

- ELABORATI DI RIFERIMENTO:
- CG1000-PAXDPSS-R400000000-15 ACCESSI AI CAVI PRINCIPALI
  - CG1000-PBXDPSS-S7SL0000000-03 CORRIMANO - DETTAGLI 2
  - CG1000-PAXDPSS-R400000000-02 BARRIERA FRANGIVENTO
  - CG1000-PAXDPSS-R400000000-16 TELAI DI SUPPORTO SEGNALETICA STRADALE
  - CG1000-PAXDPSS-R400000000-09 ACCESSI AI BLOCCHI D'ANCORAGGIO
  - CG1000-PDXDPSS-R400000000-01 ACCESS ALLA STRUTTURA - SCHEMI
  - CG1000-PAXDPSS-S7SS0000000-01 DISEGNI D'INSIEME
  - CG1000-PBXDPSS-S7CL0000000-01 COLLARI - DETTAGLI 1
  - CG1000-PBXDPSS-S7SL0000000-01 SELLE - COPERTURA E CARTER DI PROTEZIONE
  - CG1000-PAXDPSS-S7SL0000000-01 SELLE - DISEGNI D'INSIEME
  - CG1000-PBXDPSS-S7CL0000000-02 COLLARI - DETTAGLI 2
  - CG1000-PAXDPSS-S7CA0000000-01 CAVO PRINCIPALE/ DISEGNI D'INSIEME

NOTES:  
MATERIALS: FRICTION SURFACE SUCH AS BY D.S. BROWN (GLUE+GRIT) OR PROTECTA COAT (ANTI-SLIP PAINT) OR SIMILAR

- REFERENCES:
- CG1000-PAXDPSS-R400000000-15 ACCESS TO MAIN CABLE IN THE MIDSPAN AND THE SADDLE
  - CG1000-PBXDPSS-S7SL0000000-03 MAIN CABLE/HAND STRANDS - DETAILS 2
  - CG1000-PAXDPSS-R400000000-02 WIND SCREEN
  - CG1000-PAXDPSS-R400000000-16 PORTAL FOR ROAD SIGNS
  - CG1000-PAXDPSS-R400000000-09 ACCESS TO ANCHOR BLOCK
  - CG1000-PDXDPSS-R400000000-01 ACCESS FACILITIES, OVERVIEW
  - CG1000-PAXDPSS-S7SS0000000-01 GENERAL ARRANGEMENT
  - CG1000-PBXDPSS-S7CL0000000-01 CABLE CLAMPS / DETAILS 1
  - CG1000-PBXDPSS-S7SL0000000-01 TOWER SADDLE/ COVER AND CABLE SLEEVE
  - CG1000-PAXDPSS-S7SL0000000-01 TOWER SADDLE/ GENERAL ARRANGEMENT
  - CG1000-PBXDPSS-S7CL0000000-02 CABLE CLAMPS/ DETAILS 2
  - CG1000-PAXDPSS-S7CA0000000-01 MAINCABLE/ STRAND ARRANGEMENT

PASSERELLE DI SERVIZIO - CAVI PRINCIPALI

- 1 SUPERFICIE PEDONALE SUI CAVI CON SUPERFICIE A GRANA ABRASIVA. (VEDI NOTA)
- 2 IMBRAGATURA DI SICUREZZA CON DUE FUNI.
- 3 ACCESSO ALLA SUPERFICIE PEDONALE-CAVI PRINCIPALI.

CARRELLO DI ISPEZIONE E MANUTENZIONE PER I CAVI PRINCIPALI

- 4 CARRELLO MOBILE, PROVISTO DI SISTEMA DI MOVIMENTAZIONE SCORREVOLE SULLE FUNI CORRIMANO E CON QUATTRO RUOTE PER OGNI LATO.
- 5 FULCRO DI ROTAZIONE.

WALKWAY ON MAIN CABLES

- 1 CABLE WALKWAY ON MAIN CABLES WITH FRICTION SURFACE. (SEE NOTE)
- 2 SAFETY HARNESS WITH TWO ROPES.
- 3 MIDSPAN ACCESS STAIRWAY.

INSPECTION AND MAINTENANCE CARRIAGE FOR MAIN CABLES

- 4 BOOGIE RUNNING ON HANDSTRANDS WITH FOUR WHEELS ON EACH.
- 5 SUPPORTING ROTATION CENTRE ON BASE FRAME FOR CABLE CARRIAGE.

- 6 STRUTTURA CARRELLO MOBILE (APPROX. LxWxH=3.5x5.4x7.2m) CON PIATTAFORME DI SERVIZIO SU ENTRAMBI I LATI DEI PENDINI. PIANO RIMOVIBILE TRA LE DUE PIATTAFORME.
- 7 SCALE DI ACCESSO PROTETTE TRA LE PIATTAFORME DI SERVIZIO.
- 8 PORTELLO DI ACCESSO (cc 120m) ALL'IMPALCATO
- 9 PANNELLO DI CONTROLLO ED EMERGENZA
- 10 CAVO DI MOVIMENTAZIONE E GUIDE
- 11 ARGANO MOTORIZZATO (VEL. MAX 25m/min)
- 12 I QUATTRO CARRELLI MOBILI SONO TUTTI UGUALI E POSSONO OPERARE LUNGO L'INTERO SVILUPPO DEI CAVI.

- 6 CABLE CARRIAGE FRAME STRUCTURE (APPROX. LxWxH=3.5x5.4x7.2m) WITH SERVICE PLATFORMS ON EITHER SIDE OF HANGERS. REMOVABLE DECK BETWEEN THE TWO PLATFORMS.
- 7 ACCESS LADDERS BETWEEN SERVICE PLATFORMS.
- 8 ACCESS LADDERS TO CABLE WALKWAY.
- 9 CONTROL AND EMERGENCY SYSTEM PANEL.
- 10 TOWING WIRE AND GUIDE WHEEL SYSTEM.
- 11 MOTORIZED MAIN WINCH HAUL FOR AUTOMATIC TOWERING OF CABLE CARRIAGE (MAXIMUM SPEED 25m/min).
- 12 4 IDENTICAL CABLE CARRIAGES CAN OPERATE ON ALL STRETCHES.

ISPEZIONE E MANUTENZIONE PENDINI

- 13 IL CARRELLO MOBILE HA ANCHE LO SCOPO DI ASSERVIRE LA MANUTENZIONE E L'ISPEZIONE DEI PENDINI, SI AVVALE DELLA POSSIBILITÀ DI TRASLAZIONE VERTICALE DI UN CESTELLO (APPROSSIMATIVAMENTE DI DIM. LxWxH=0.9x0.9x1.5) CON ARGANI DI MOVIMENTAZIONE (MAX. VEL. 9m/min.). LE FUNI DI SOLLEVAMENTO DOVRANNO ESSERE ANCORATE MEDIANTE L'USO DEL CARRELLO, IN CORRISPONDENZA DEI COLLARI E INFERIORMENTE ALL'ATTACCO PENDINO-IMPALCATO. IL CESTELLO E' UNA UNITÀ DI SOLLEVAMENTO INDIPENDENTE E SI PUÒ MUOVERE DAL LIVELLO DELL'IMPALCATO ALLA SOMMITÀ DEI PENDINI.

ISPEZIONE E MANUTENZIONE DEI CAVI E DEI PENDINI IN CORRISPONDENZA DEL CENTRO CAMPATA

- 14 ISPEZIONE E MANUTENZIONE A MEZZO DI PIATTAFORME MOBILI SU CAMION
- 15 FORI FILETTATI PER ALETTE PER IL FISSAGGIO DEL CARRELLO MOBILE E DEL CESTELLO.

INSPECTION AND MAINTENANCE OF HANGER

- 13 HANGER BASKET (APPROX. SIZE LxWxH=0.9x0.9x1.5m) WITH MOBILE HOIST UNIT (MAXIMUM SPEED 9m/min.). THE HOISTING WIRE SHALL BE INSTALLED BY USE OF THE CABLE CARRIAGE AND ATTACHED TO EYES AT THE HANGER CLAMP AND AT THE HANGER FORK AT BRIDGE LEVEL. HANGER BASKET IS A SELF HOISTING UNIT WHICH CAN TRAVEL FROM BRIDGE DECK LEVEL TO TOP OF HANGERS.

INSPECTION AND MAINTENANCE OF MAIN CABLES AND HANGERS AT BRIDGE CENTRE

- 14 AREA OF INSPECTION AND MAINTENANCE BY MOBILE AERIAL PLATFORM.
- 15 THREADED HOLES FOR LUGS FOR PARKING OF CABLE CARRIAGE AND FOR FIXATION OF HANGER BASKET.

**Stretto di Messina**

Concessionario per la progettazione, realizzazione e gestione del collegamento stabile tra la Sicilia e il Continente  
Operaio di Stato pubblico  
Legge n° 1158 del 15 dicembre 1971, modificata dal D.Lgs. n° 114 del 24 aprile 2003

---

**PONTE SULLO STRETTO DI MESSINA**

**PROGETTO DEFINITIVO**

---

**EUROLINK S.C.p.A.**  
IMPRESEGO S.p.A. (Mandatario)  
SOCIETÀ ITALIANA PER CONDOTTE D'ACQUA S.p.A. (Mandatario)  
COOPERATIVA MURATORI E CEMENTISTI - C.M.C. di Ravenna Soc. Coop. a.r.l. (Mandatario)  
SACORS S.A.S. (Mandatario)  
ISHKAWAJIMA - HARIMA HEAVY INDUSTRIES CO. Ltd. (Mandatario)  
A.C.I. S.C.P.A. - CONSORZIO STABILE (Mandatario)

---

IL PROGETTISTA <b>COWI</b> Ing. E.M. Vajz Dott. Ing. E. Poppi Ordine Ingegneri Milano n° 15408	IL CONTRINTE GENERALE Project Manager Ing. P.P. Marcheselli	STRETTO DI MESSINA Direttore Generale e RSP Valutazione Ing. G. Fiammenghi	STRETTO DI MESSINA Amministratore Delegato (Dott. P. Cusco)
--	---	---	---

---

**OPERA D'ATTRAVERSAMENTO** PS0245\_FD

SISTEMI SECONDARI  
STRUTTURE SECONDARIE  
CARRIPONTE E ASCENSORI  
TELEFERICA PERMANENTE PER I CAVI PRINCIPALI

---

CODICE	C	G	1	0	0	P	A	X	I	D	P	S	R	4	P	A	0	0	0	0	0	3	FO	SCAL:	VARIE
REV.	DATA	DESCRIZIONE										REDAITO	VERIFICATO	APPROVATO											
FD	20-06-2011	EMISSIONE FINALE										CHP/JAK	U.D.	LEE/SQA											

NOME DEL FILE: PS0245\_FD.DWG