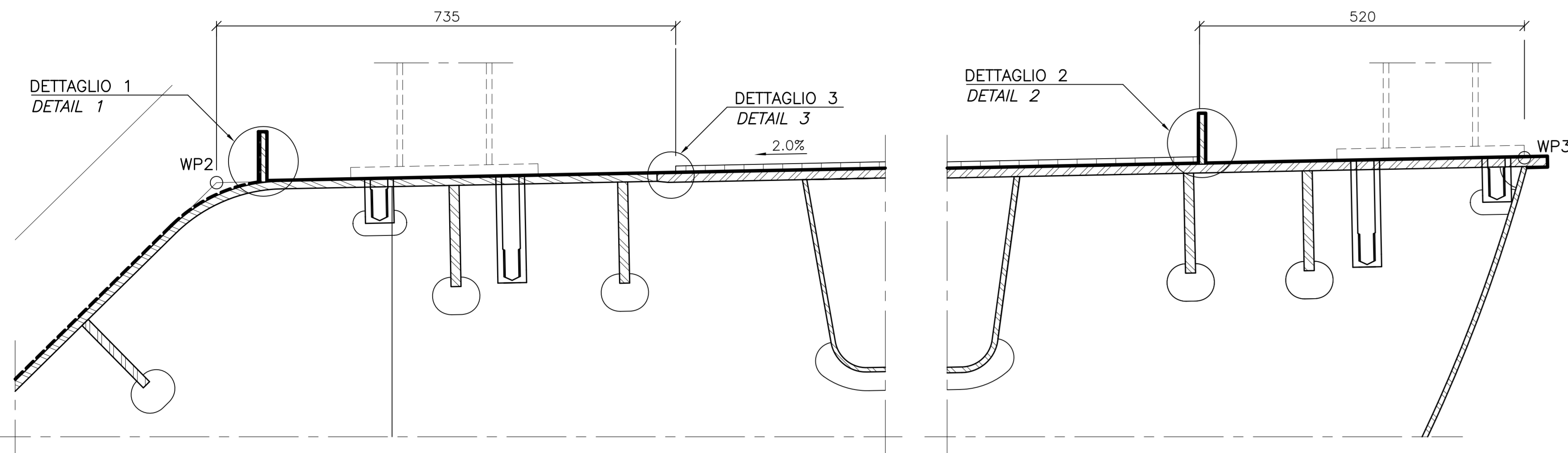
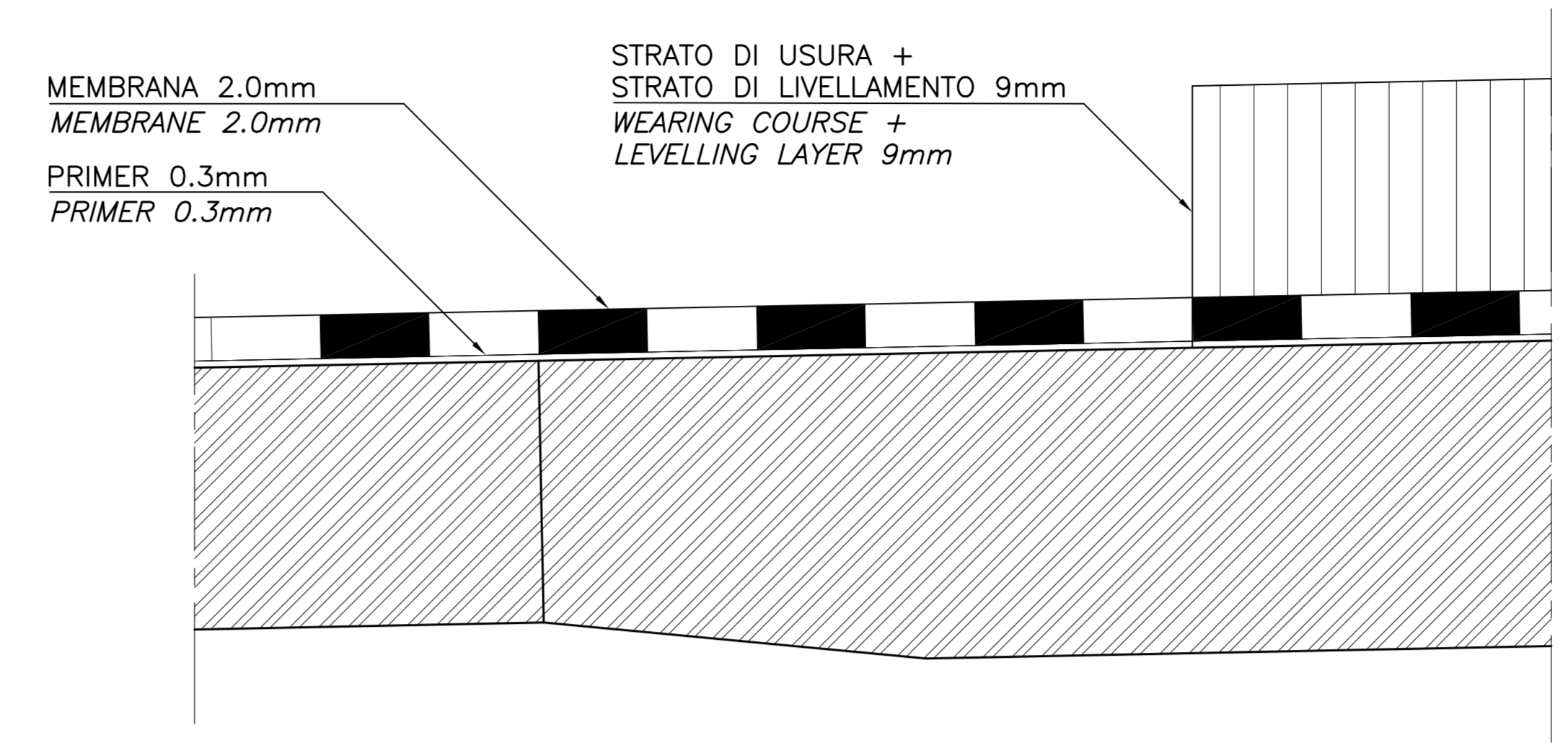


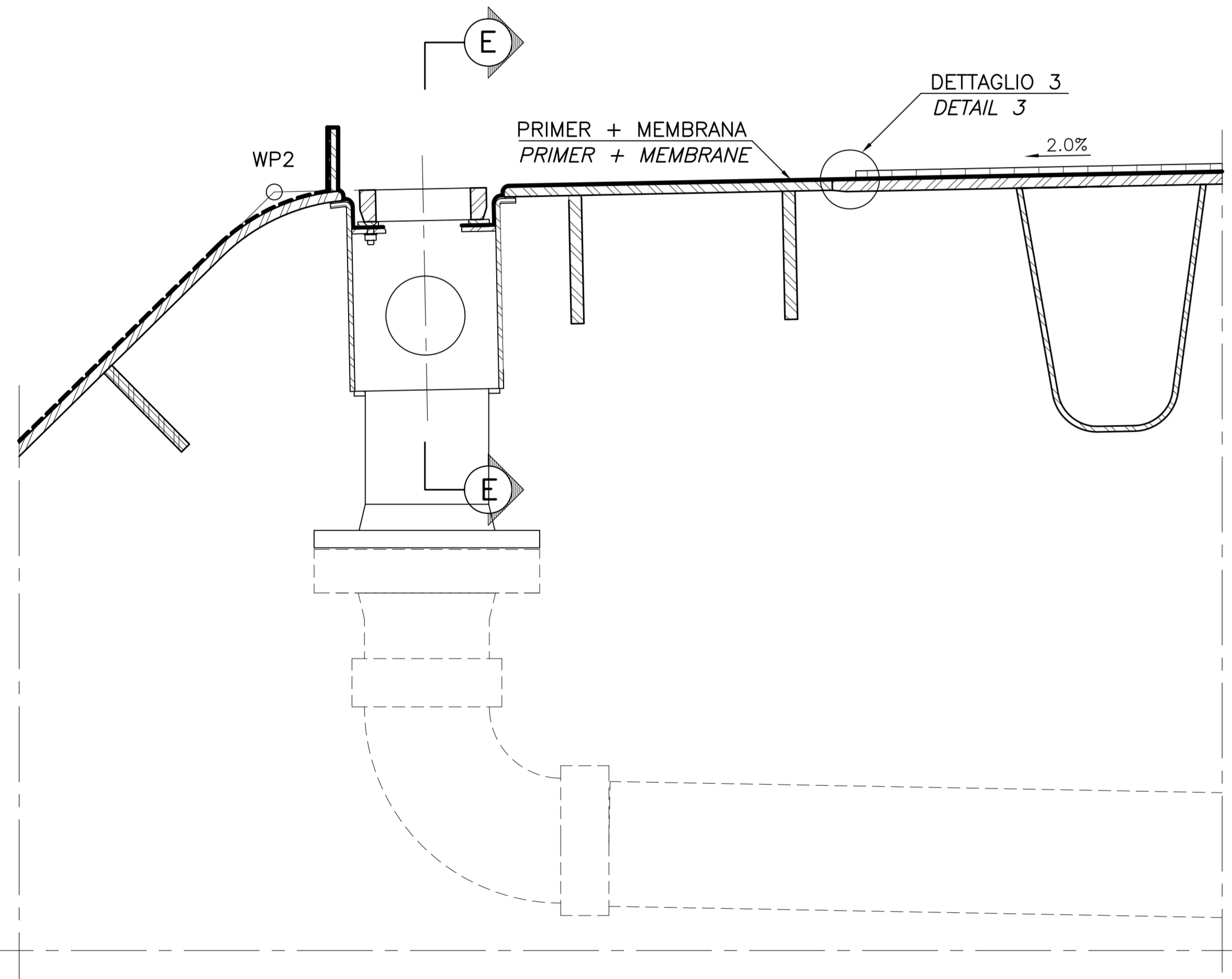
SUPERFICIE STRADALE
SCALA 1:5
SURFACING ON ROADWAY DECK
SCALE 1:5



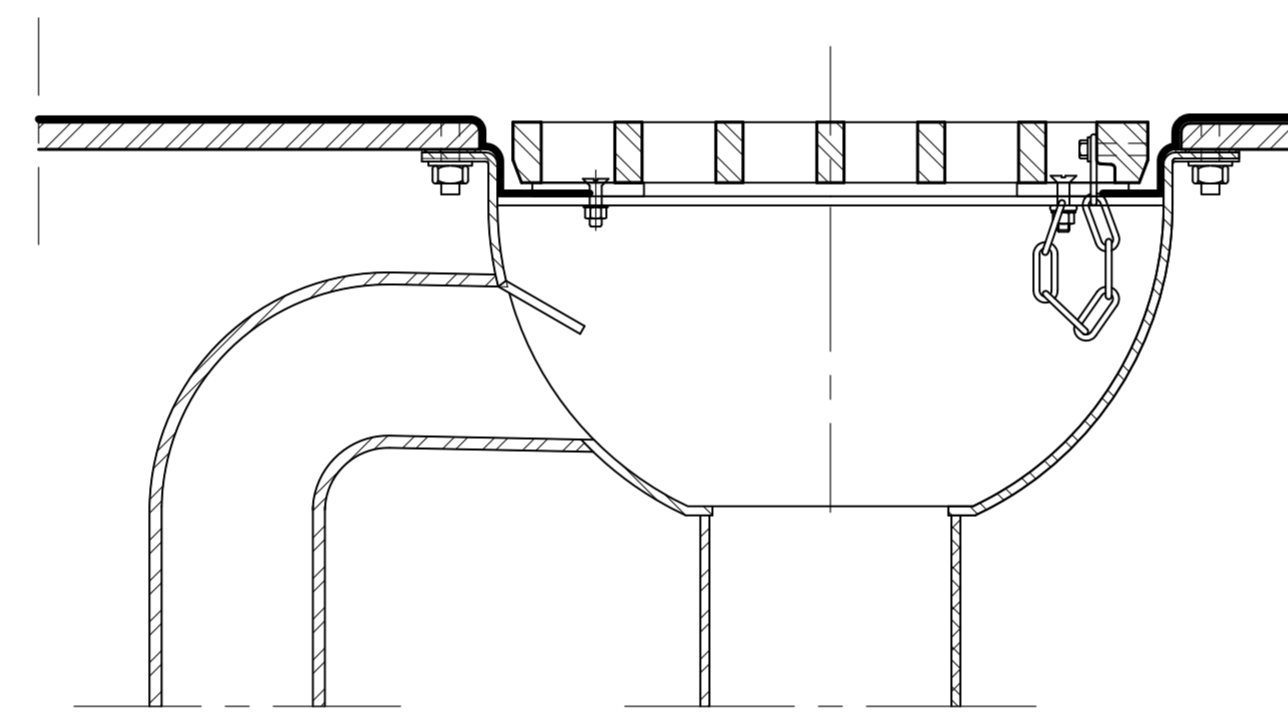
DETTAGLIO 3
SCALA 4:1
PAVIMENTAZIONE POLIMERICA 12mm
DETAIL 3
SCALE 4:1
12mm THIN OVERLAY



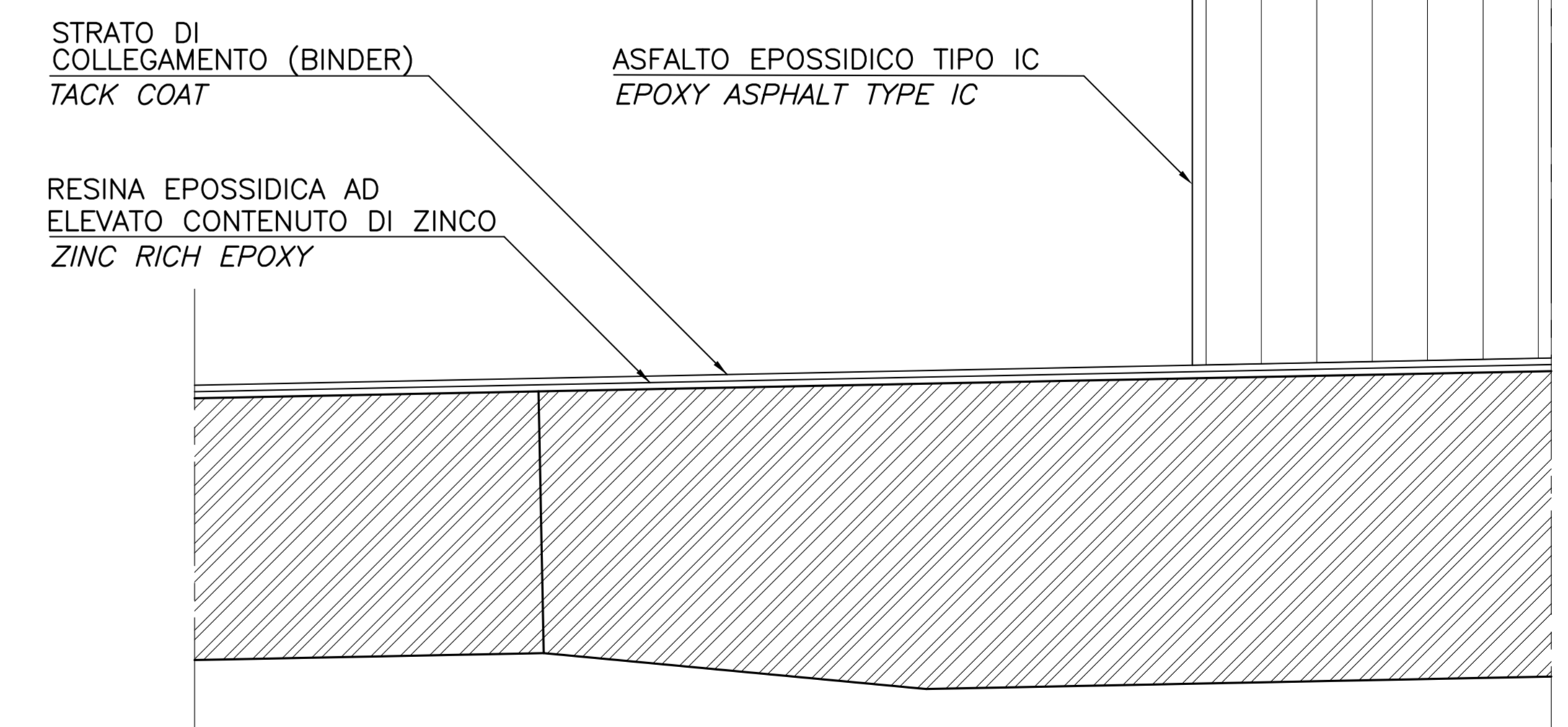
DRENAGGIO
SCALA 1:5
DRAINAGE
SCALE 1:5



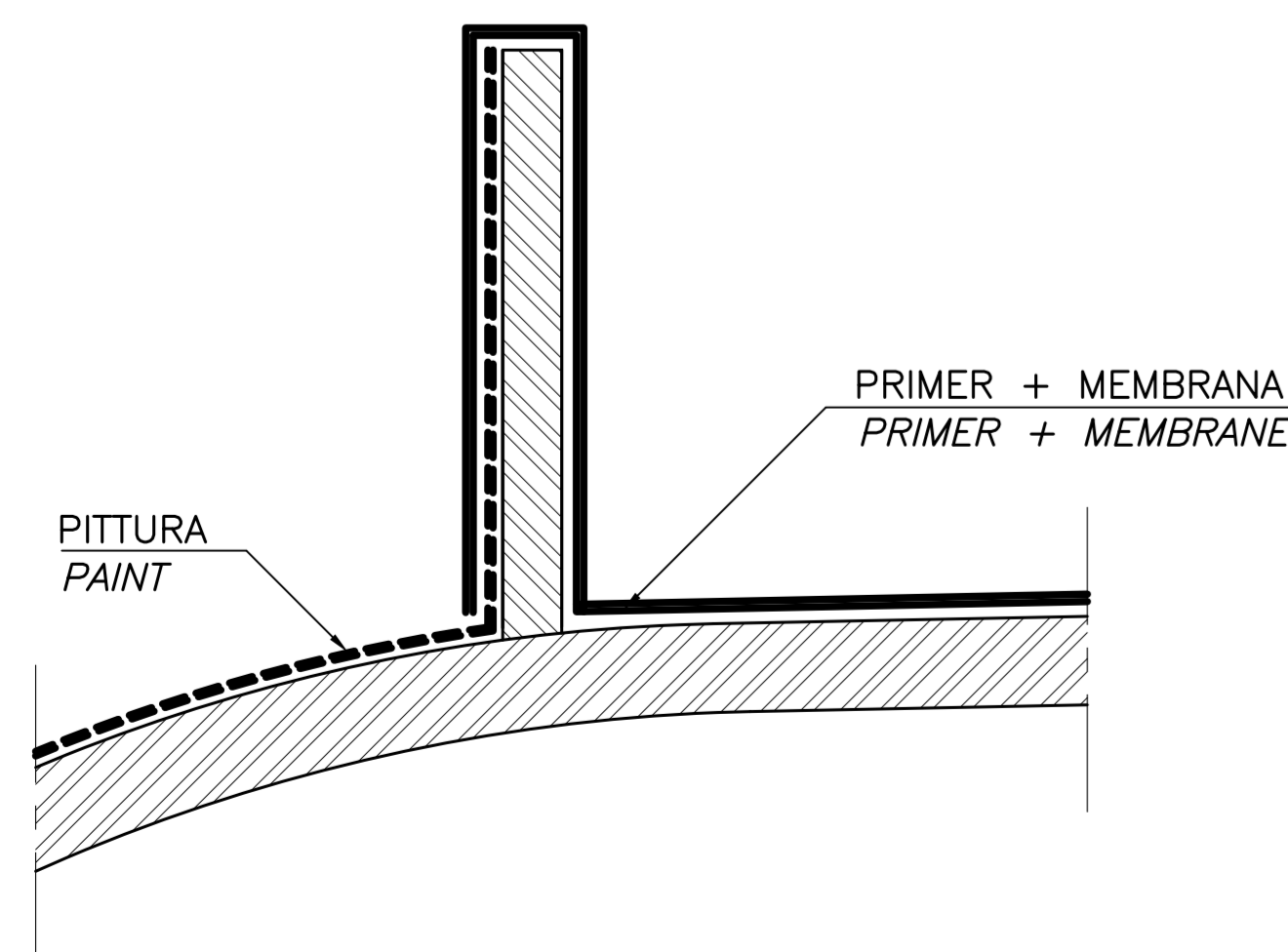
SEZIONE E-E
SCALA 1:5
SECTION E-E
SCALE 1:5



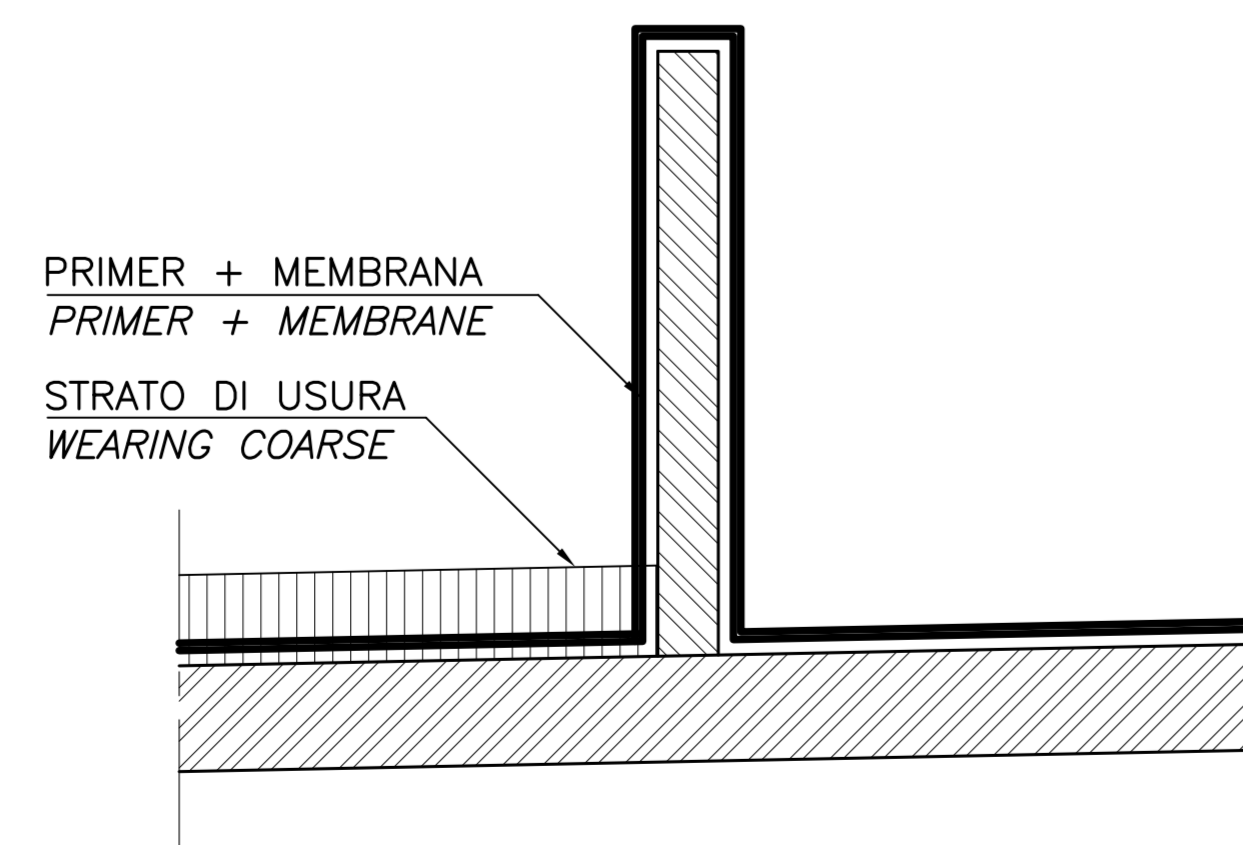
DETTAGLIO 3
SCALA 4:1
PAVIMENTAZIONE IN ASFALTO 40mm
DETAIL 3
SCALE 4:1
40mm ASPHALT OVERLAY



DETTAGLIO 1
SCALA 1:1
DETAIL 1
SCALE 1:1



DETTAGLIO 2
SCALA 1:1
DETAIL 2
SCALE 1:1



NOTE GENERALI

NOTE:
DIMENSIONI: TUTTE LE DIMENSIONI SONO IN MILLIMETRI, SALVO OVE DIVERSAMENTE INDICATO.
MATERIALI: PRIMER, MEMBRANA E STRATO DI USURA DOVRANNO ESSERE IN RESINA POLIMERICA TIPO METACRILATO DI METILE (MMA) O SIMILE. TUTTI I COMPONENTI DOVRANNO ESSERE COMPATIBILI E FORMARE UN SISTEMA DI PAVIMENTAZIONE INTEGRATO. LA PAVIMENTAZIONE STRADALE CONSISTE, NEL PROGETTO, ATTUALE, DI UNA PAVIMENTAZIONE POLIMERICA DI 12mm. IN ALTERNATIVA PUO' ESSERE USATA UNA PAVIMENTAZIONE IN ASFALTO EPOSSIDICO DI 40mm O SIMILE.

LEGENDA:
ACCAIO
PUNTO DI RIFERIMENTO
STRATO DI USURA
MEMBRANA
PRIMER

ELABORATI DI RIFERIMENTO:
CG1000-PSXDPSV-0000000000-01 NOTE GENERALI

NOTES:
DIMENSIONS: DIMENSIONS ARE IN MILLIMETRES UNLESS OTHERWISE NOTED.
MATERIAL: PRIMER, MEMBRANE AND WEARING COURSE TO BE POLYMER RESIN TYPE, METHYL-MET-ACRYLATE (MMA) OR SIMILAR. ALL COMPONENTS SHALL BE COMPATIBLE AND FORM AN INTEGRATED PAVEMENT SYSTEM. THE ROADWAY OVERLAY CONSIST IN THE PRESENT DESIGN OF A 12mm THIN POLYMER OVERLAY. ALTERNATIVELY A 40mm EPOXY ASPHALT OVERLAY OR SIMILAR COULD BE INSTALLED.

LEGENDS:
STEEL
WORKING POINT
WEARING COURSE
WATERPROOFING MEMBRANE
PRIMER

REFERENCES:
CG1000-PSXDPSV-0000000000-02 GENERAL NOTES

Stretto di Messina
EuroLink

PONTE SULLO STRETTO DI MESSINA
PROGETTO DEFINITIVO

EUROLINK S.C.p.A.
IMPRESEGO S.p.A. (Mandatante)
SOCIETA' ITALIANA PER CONDOTTE D'ACQUA S.p.A. (Mandatante)
COOPERATIVA MURATORI E CEMENTISTI - C.M.C. di Ravenna Soc. Coop. a.r.l. (Mandatante)
SACOR S.A.S. (Mandatante)
ISHKAWAJIMA - HARIMA HEAVY INDUSTRIES CO. Ltd. (Mandatante)
A.C.I. S.C.P.A. - CONSORZIO STABILE (Mandatante)

IL PROGETTISTA
COWI
Ing. E.M. Vajz
Dott. Ing. E. Pignatelli
Ordine Ingegneri Milano n° 15408

IL CONTRINTE GENERALE
Project Manager
Ing. P.P. Marcheselli

STRETTO DI MESSINA
Direttore Generale e RSP Valutazione
Ing. G. Fiammenghi

STRETTO DI MESSINA
Amministratore Delegato
Dott. P. Cusco

OPERA D'ATTRAVERSAMENTO PS0249_FD
SISTEME SECONDARI
PIATTAFORMA STRADALE
SUPERFICIE STRADALE

REV.	DATA	DESCRIZIONE	REDATTO	VERIFICATO	APPROVATO
FD	20-06-2011	EMMISSIONE FINALE	MEW/SOLA	SEA	SEV/SOLA