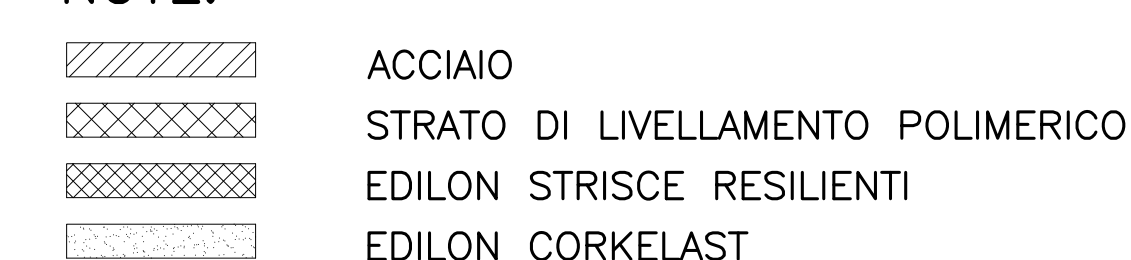


NOTE GENERALI

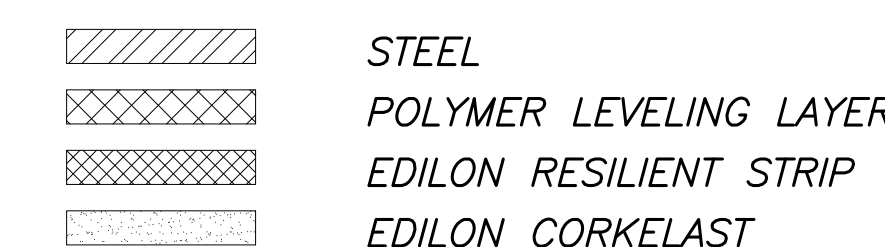
NOTE:
 DIMENSIONI: TUTTE LE DIMENSIONI SONO IN MILLIMETRI, SALVO OVE DIVERSAMENTE INDICATO.
 TESTING: RIF. E.G. CG1000-P-RF-D-P-SS-P2-FE-00-00-00-01 FERROVIARIO - RELAZIONE TECNICA SPECIALISTICA

NOTE:

 ACCIAIO
 STRATO DI LIVELLAMENTO POLIMERICO
 EDILON STRISCE RESILIENTI
 EDILON CORKELAST

ELABORATI DI RIFERIMENTO:
 CG1000-PSXDPSV-0000000000-01 NOTE GENERALI

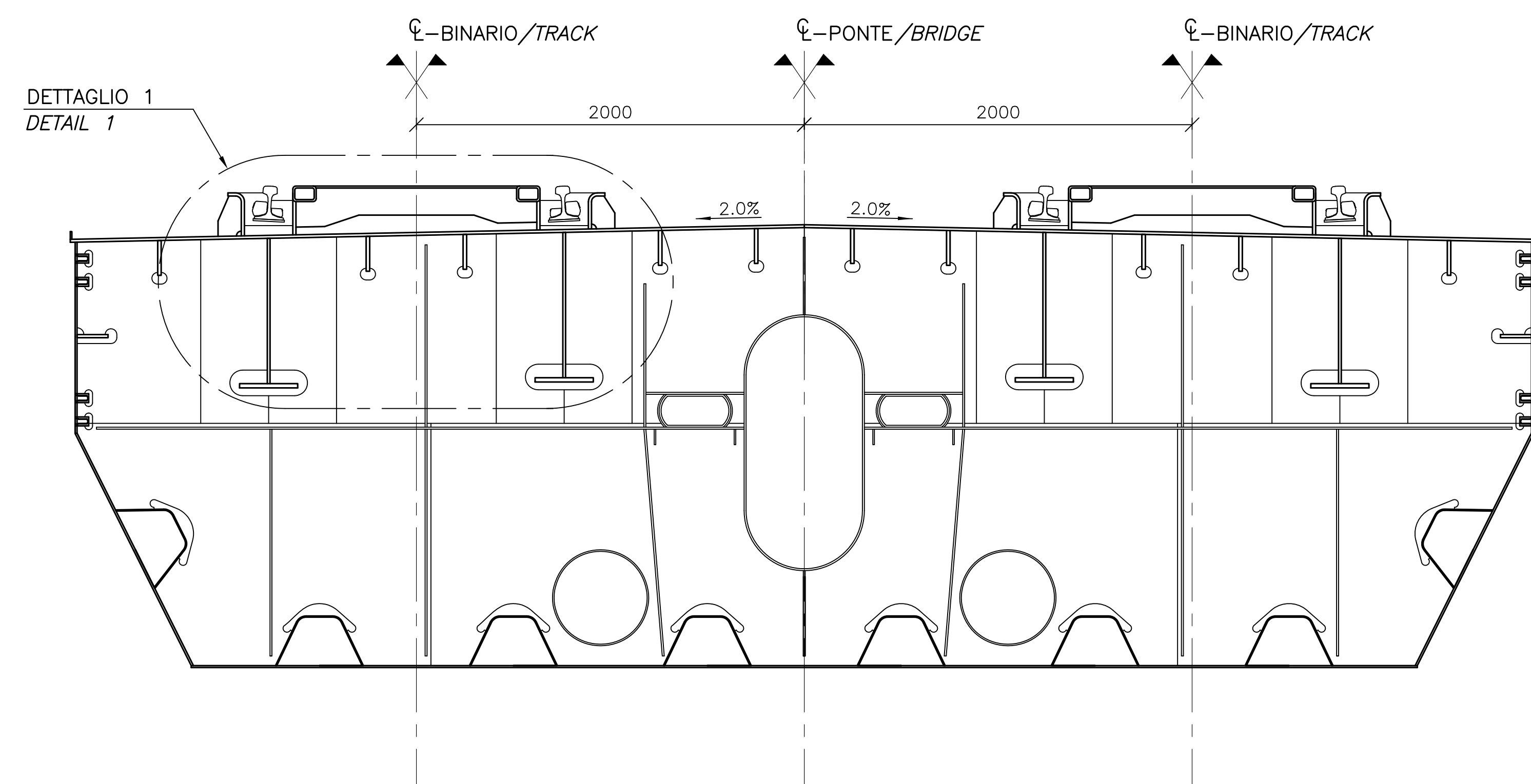
NOTES:
 DIMENSIONS: DIMENSIONS ARE IN MILLIMETRES UNLESS OTHERWISE NOTED.

TESTING: REFERENCE IS MADE TO DDC. CG1000-P-RF-D-P-SS-P2-FE-00-00-00-01 RAILWAY SYSTEM SPECIALIST TECHNICAL DESIGN REPORT

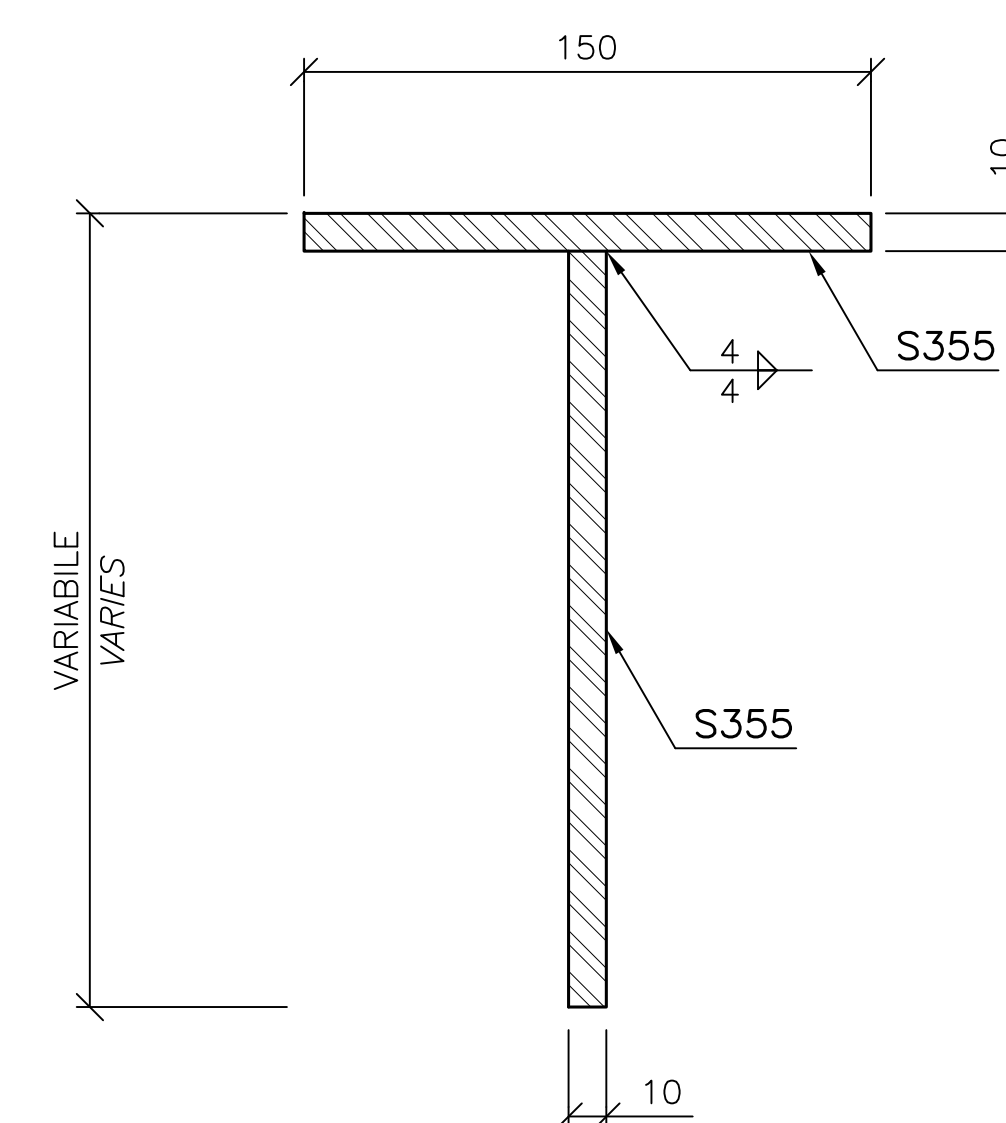
LEGENDS:

 STEEL
 POLYMER LEVELING LAYER
 EDILON RESILIENT STRIP
 EDILON CORKELAST

REFERENCES:
 CG1000-PSXDPSV-0000000000-02 GENERAL NOTES

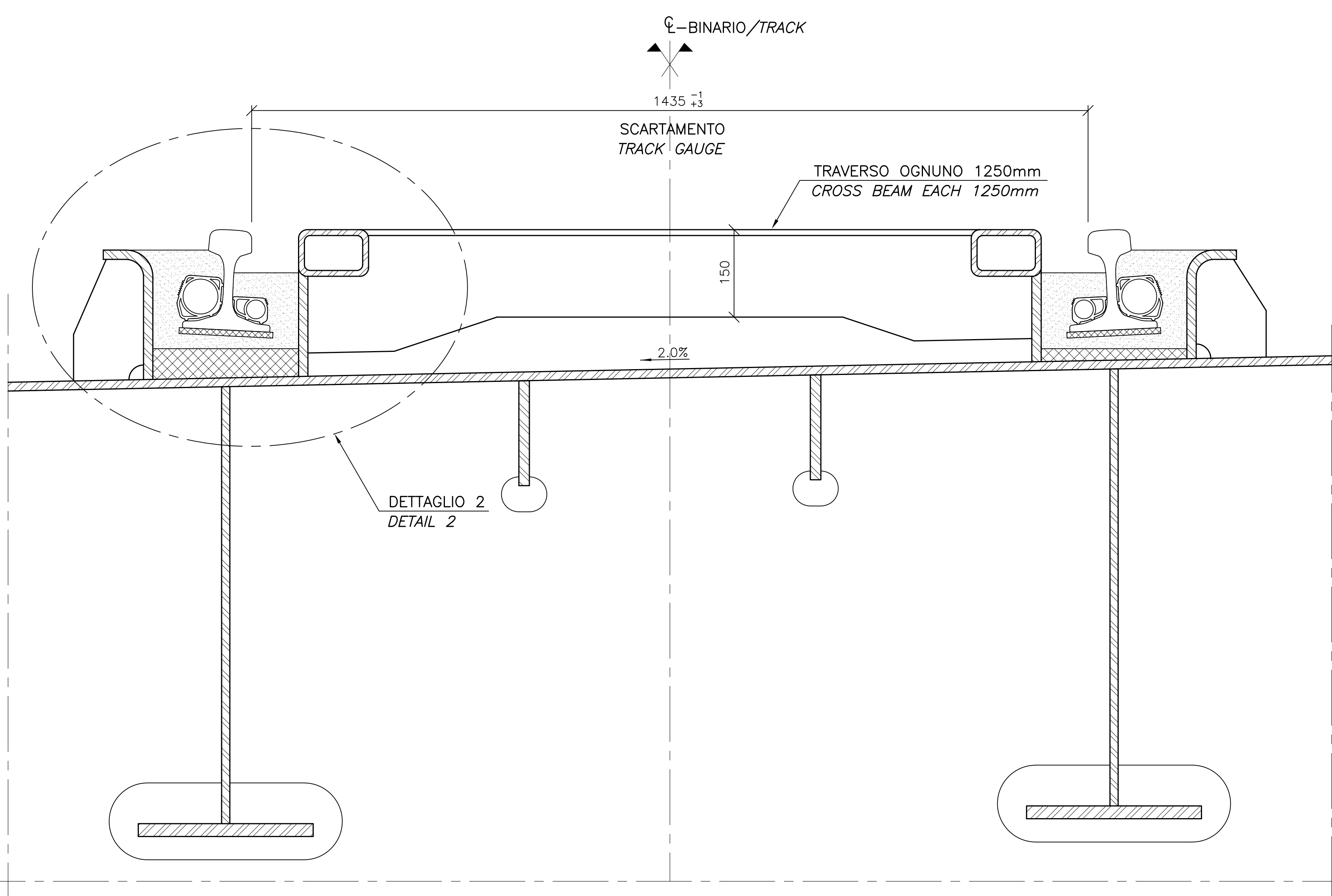
SEZIONE TRASVERSALE
 SCALA 1:20
 CROSS SECTION
 SCALE 1:20



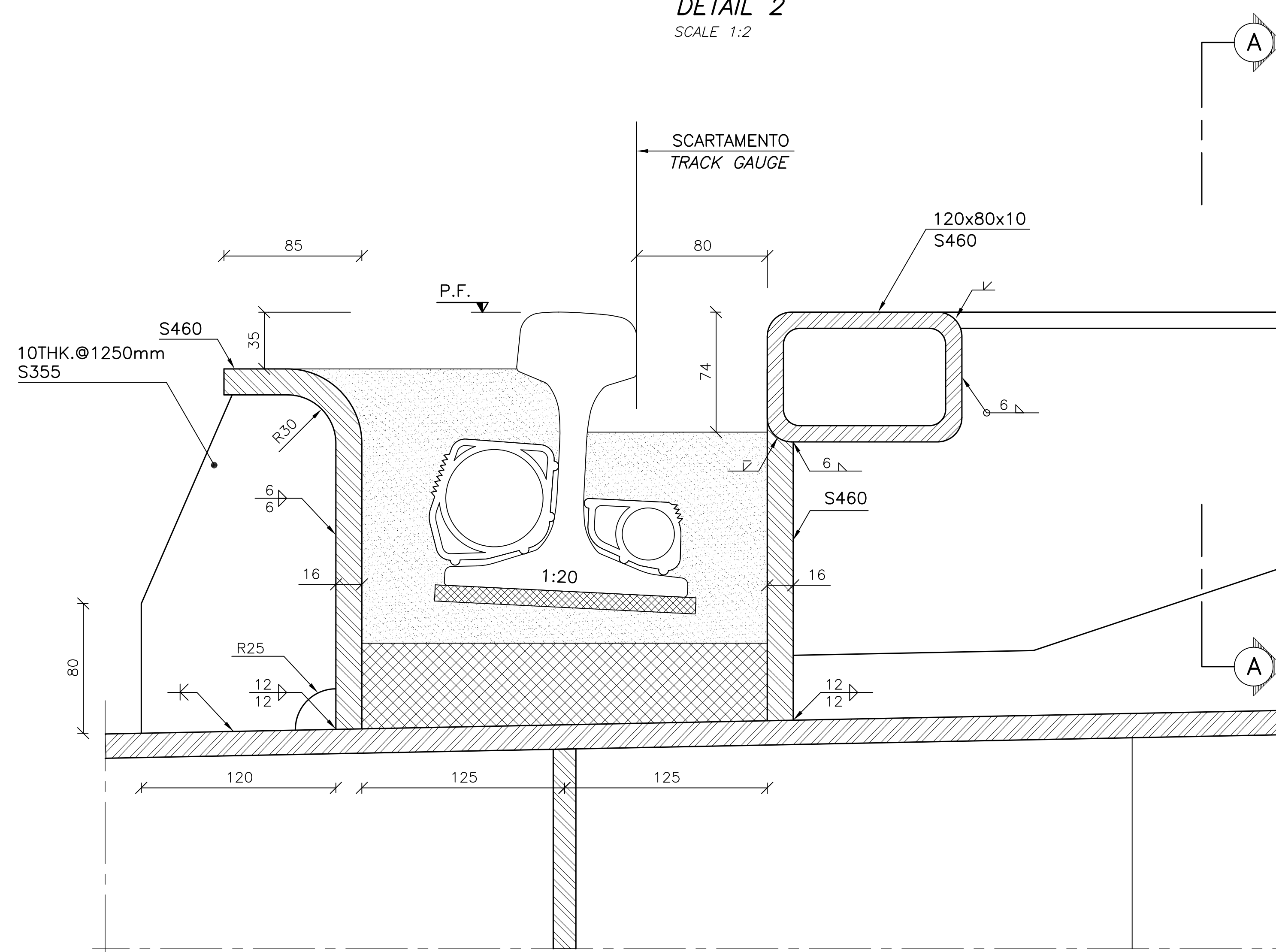
SEZIONE A-A
 SCALA 1:2
 SECTION A-A
 SCALE 1:2




DETTAGLIO 1
 SCALA 1:5
 DETAIL 1
 SCALE 1:5



DETTAGLIO 2
 SCALA 1:2
 DETAIL 2
 SCALE 1:2



Stretto di Messina
 Concessionario per la progettazione, realizzazione e gestione del collegamento stabile tra la Sicilia e il Continente
 Oggetto di diritto pubblico
 Legge n° 1158 del 17 dicembre 1971, modificata dal D.Lgs. n° 114 del 24 aprile 2003



PONTE SULLO STRETTO DI MESSINA

PROGETTO DEFINITIVO

EUROLINK S.C.p.A.
 IMPREGILO S.p.A. (Mandatante)
 SOCIETA' ITALIANA PER CONDOTTE D'ACQUA S.p.A. (Mandatante)
 COOPERATIVA MURATORI E CEMENTISTI - C.M.C. di Ravenna Soc. Coop. a.r.l. (Mandatante)
 SACOR S.A.S. (Mandatante)
 ISHKAWAJMA - HARIMA HEAVY INDUSTRIES CO. Ltd. (Mandatante)
 A.C.I. S.C.P.A. - CONSORZIO STABILE (Mandatante)

IL PROGETTISTA COWI Ing. E.M. Vajz Dott. Ing. E. Poppi Ordine Ingegneri Milano n° 15408	IL CONTRINTE GENERALE Project Manager (Ing. P.P. Marcheselli)	STRETTO DI MESSINA Direttore Generale e RIP Valdotrone (Ing. G. Fiammenghi)	STRETTO DI MESSINA Amministratore Delegato (Dott. P. Ciusco)
---	---	--	--

OPERA D'ATTRAVERSAMENTO PS0255_F0
 SISTEMI SECONDARI
 PIATTAFORMA
 FERROVIARIA
 SISTEMA FERROVIARIO - DETTAGLIO (2)

REV.	DATA	DESCRIZIONE	REDATTO	VERIFICATO	APPROVATO
10	05-2011	EMMISSIONE FINALE	CHP/SOLA	JW	JNF/SOLA