

Striscia da 15 cm

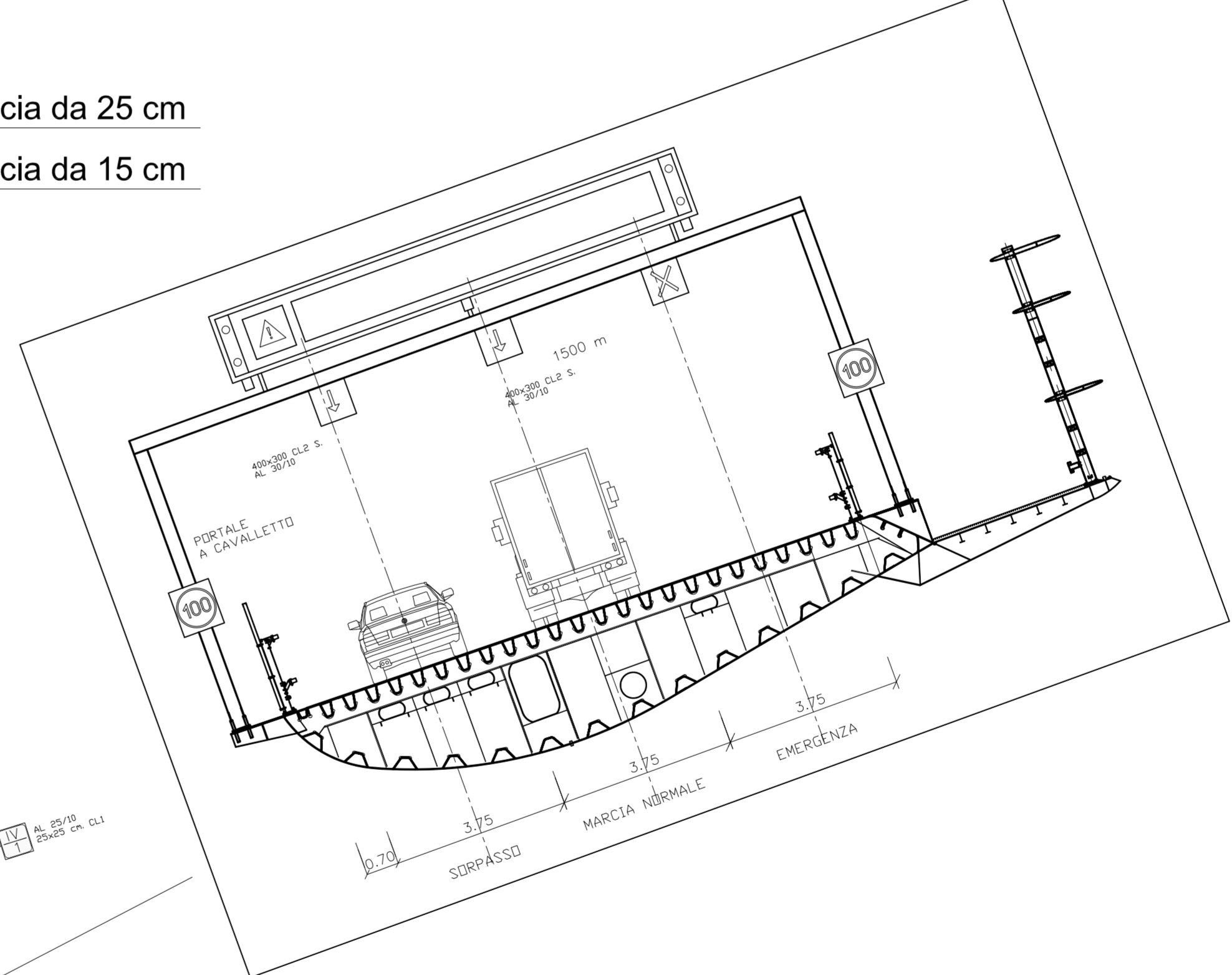
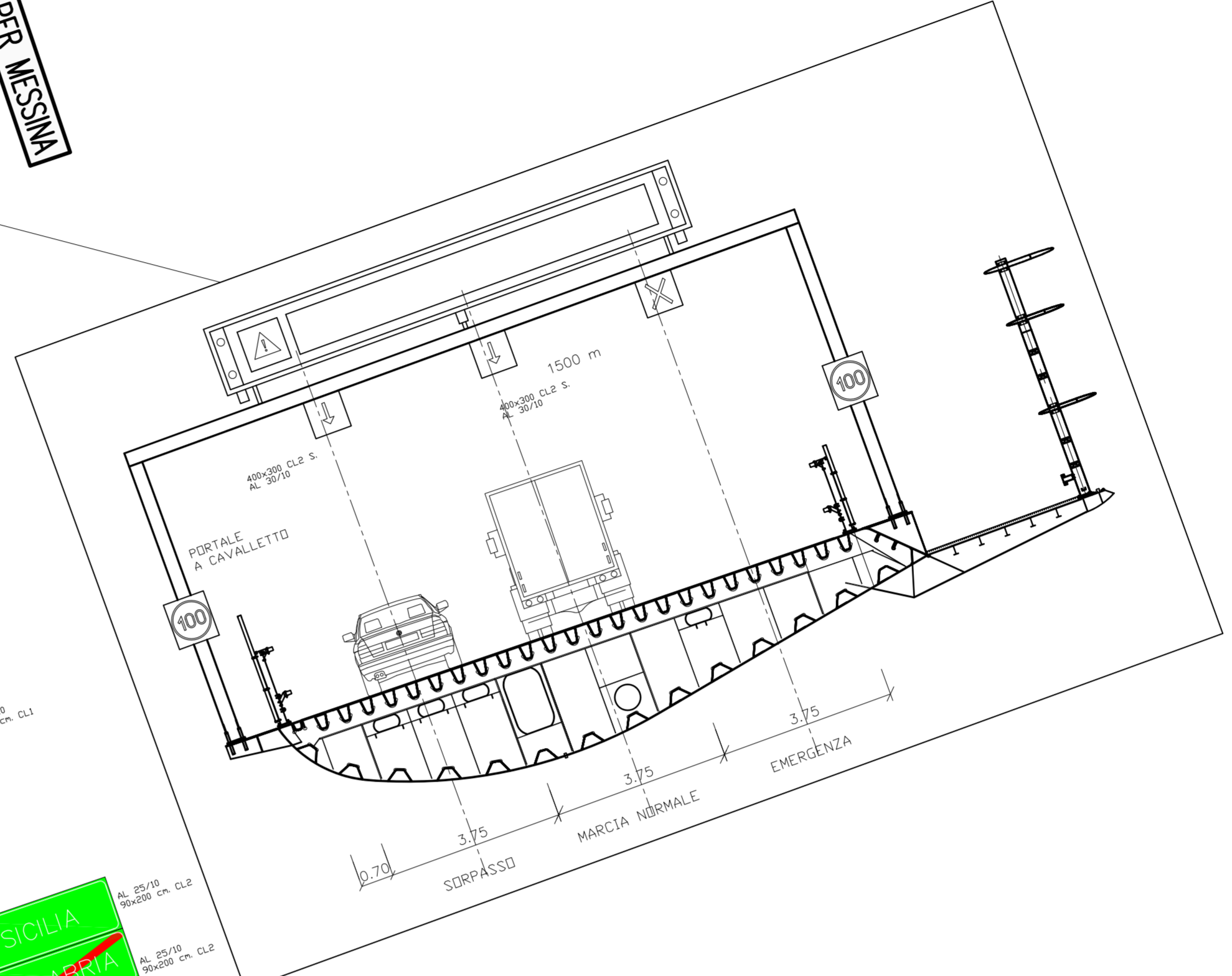
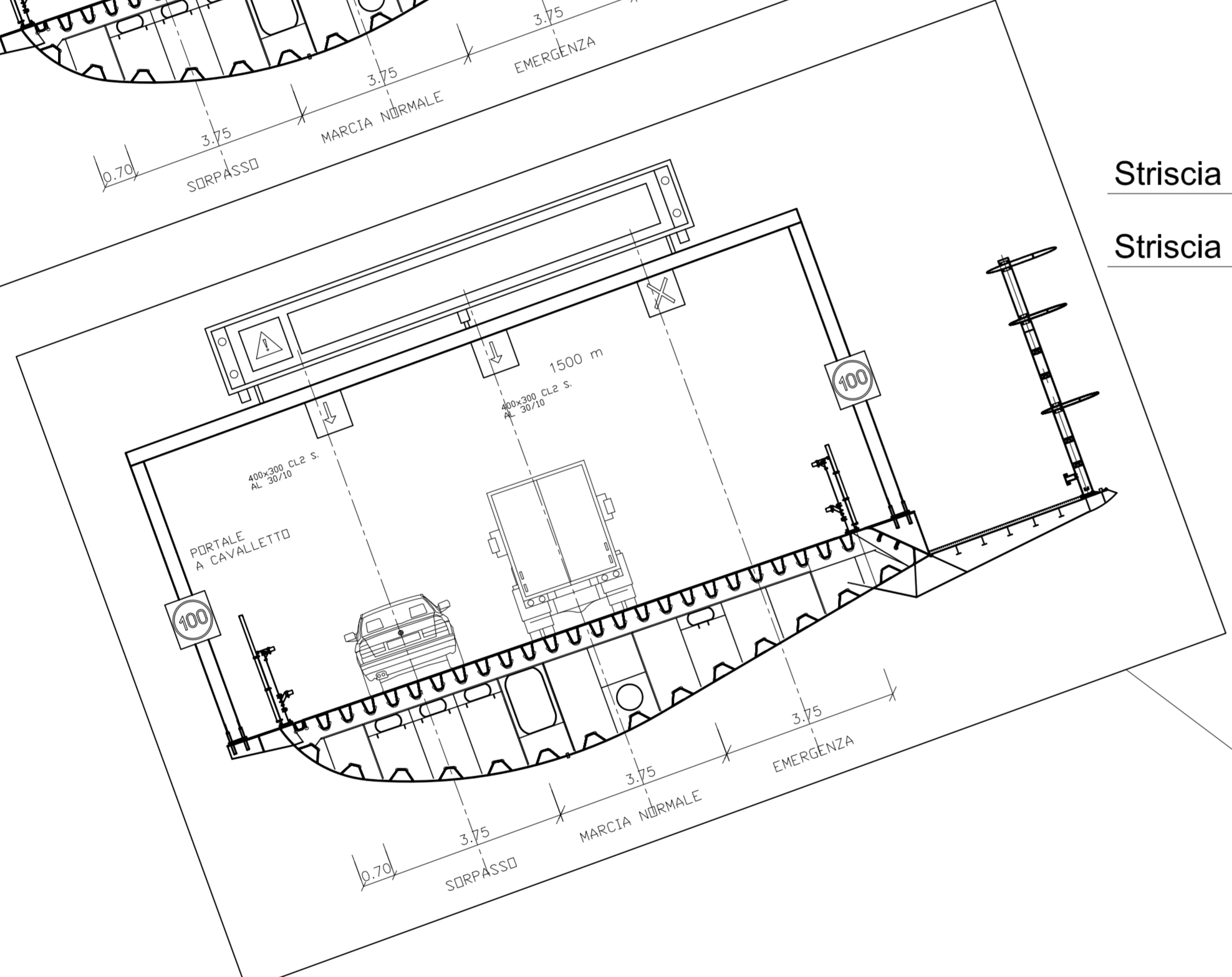
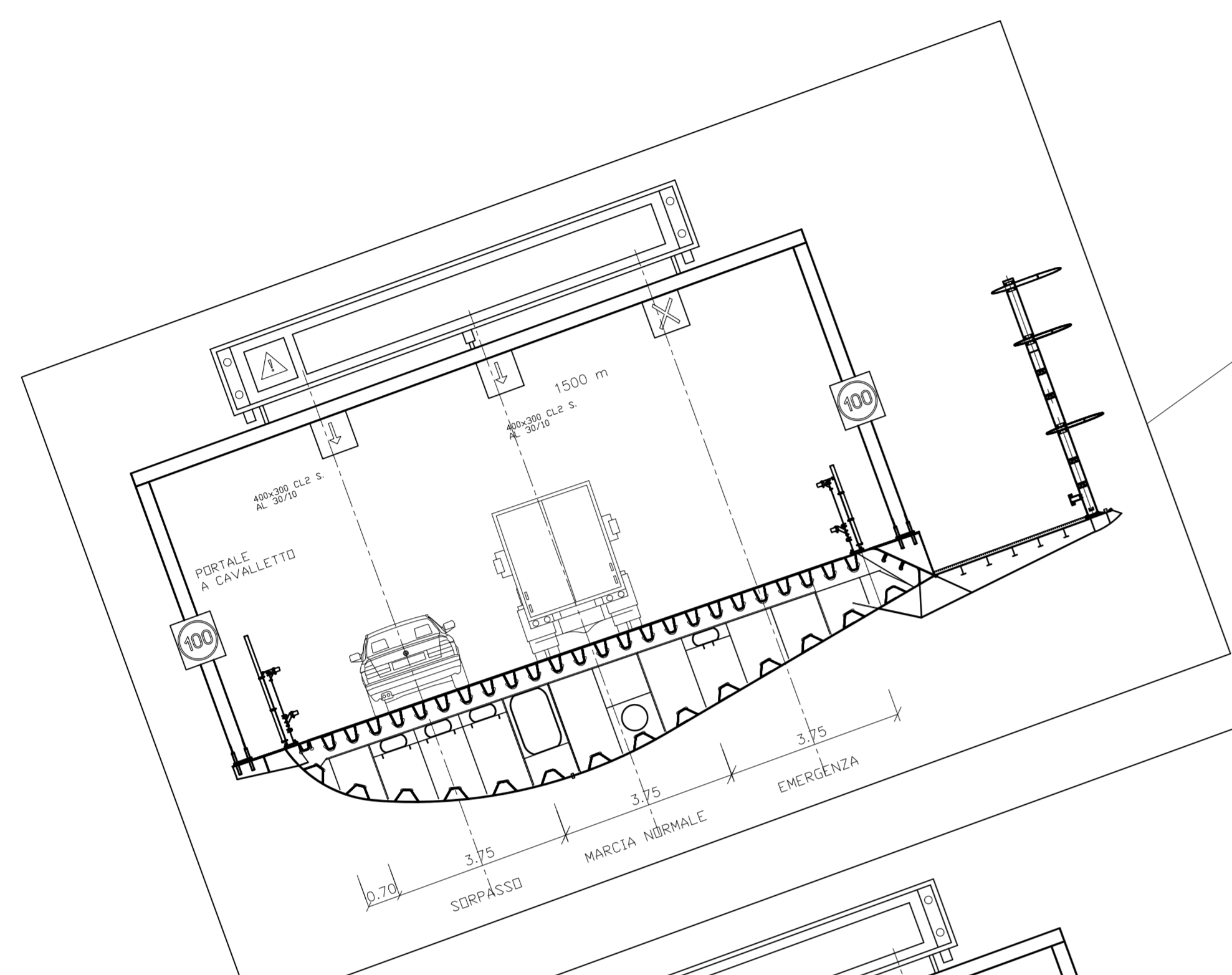
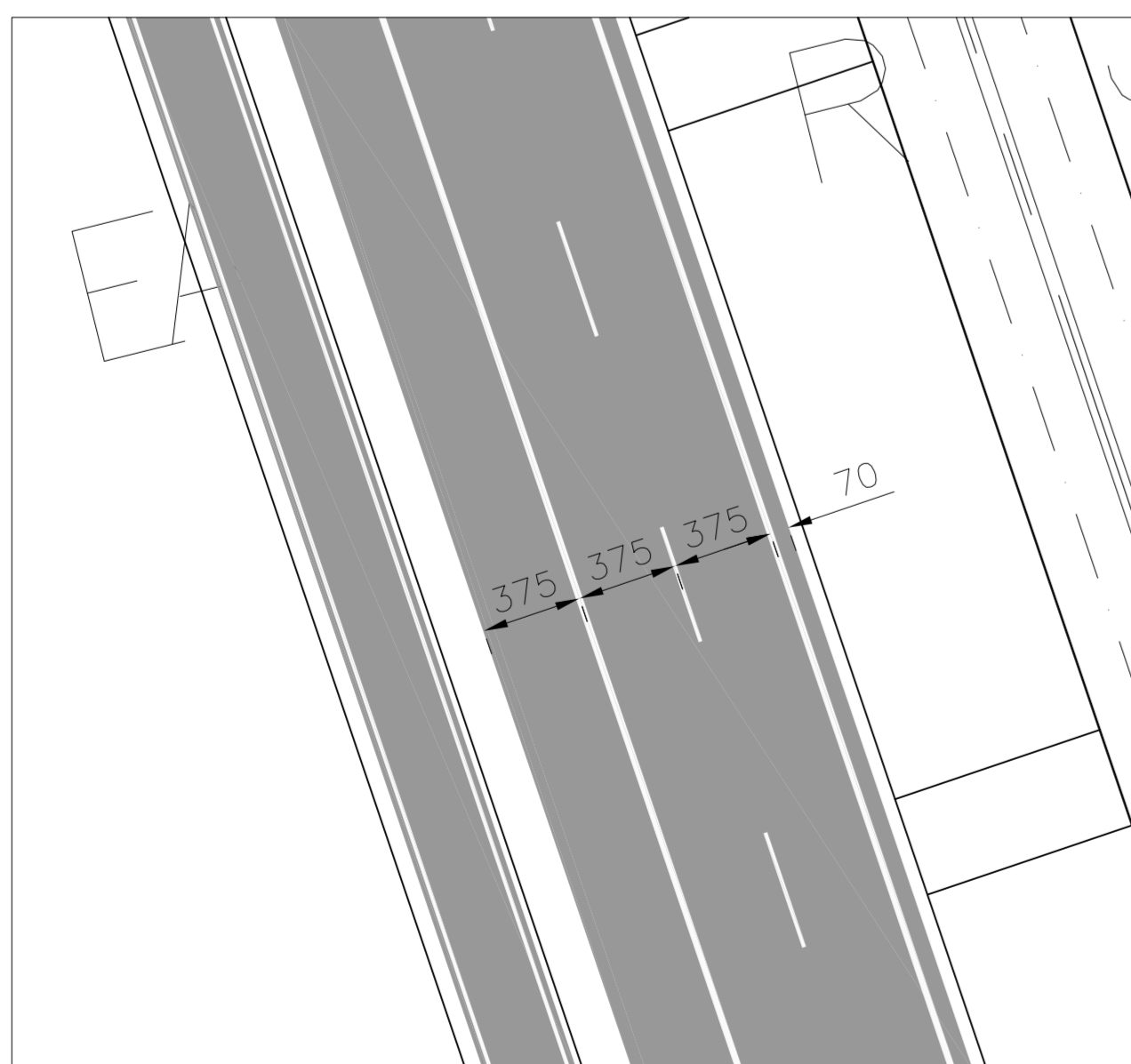
Striscia da 25 cm
Striscia da 15 cm

Striscia da 25 cm
Striscia da 15 cm

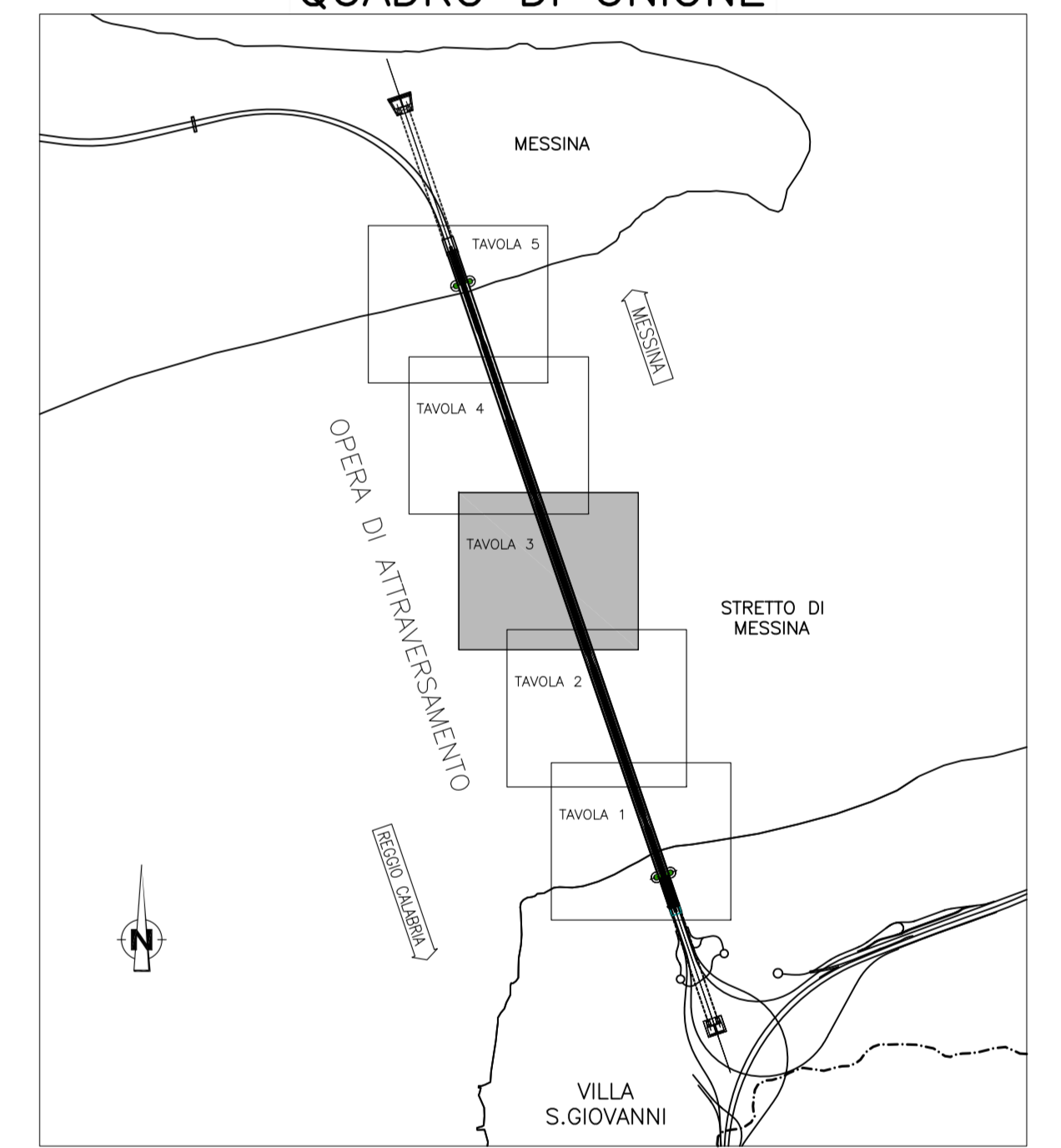
Striscia da 25 cm
Striscia da 15 cm

Striscia da 25 cm
Striscia da 15 cm


Striscia da 25 cm
Striscia da 15 cm



QUADRO DI UNIONE

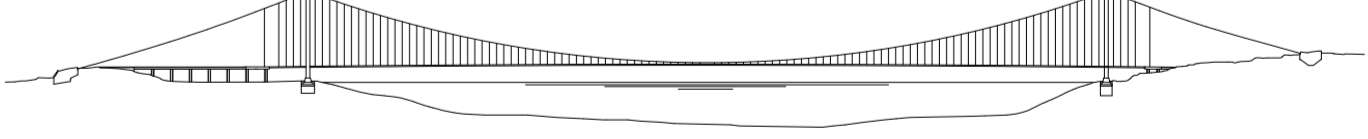


Stretto di Messina
Concessione per la progettazione, realizzazione e gestione del collegamento stabile tra le Sicilie e il Continente
 Operare a titolo pubblico
 Legge n° 1158 del 17 gennaio 1971, modificata dal D.lgs. n° 114 del 24 aprile 2003



PONTE SULLO STRETTO DI MESSINA

PROGETTO DEFINITIVO



EUROLINK S.C.p.A.
 IMPREGILO S.p.A. (Mandatante)
 SOCIETA' ITALIANA PER CONDOTTE D'ACQUA S.p.A. (Mandatante)
 COOPERATIVA MURATORI E CEMENTISTI - C.M.C. di Ravenna Soc. Coop. a.r.l. (Mandatante)
 SHIKAWAJIMA - HARIMA HEAVY INDUSTRIES CO. Ltd. (Mandatante)
 A.C.I. S.C.p.A. - CONSORZIO STABILE (Mandatante)

IL PROGETTISTA Dott. Ing. F. Collo Ordine Ingegneri Milano n° 20352	IL CONTRATTORE GENERALE Project Manager (Ing. P.P. Marcheselli)	STRETTO DI MESSINA Direttore Generale e R.P. Direzione (Ing. G. Fiommevelli)	STRETTO DI MESSINA Amministratore Delegato (Dott. P. Ciucci)
---	--	--	---

OPERA D'ATTRAVERSAMENTO

SISTEMI SECONDARI

ELEMENTI DI CARATTERE GENERALE

GENERALE

SEGNALETICA ORIZZONTALE E VERTICALE - PLANIMETRIA DI PROGETTO - TAVOLA 3

COCCHE	ISOLA			
C 6 0 7 0 0 P P 7 D P S S 0 0 0 0 0 0 0 0 0 3 F 0	1 : 1000			
REV. DATA	DESCRIZIONE	REDATTO	VERIFICATO	APPROVATO
FD 20-05-2011	EMISSIONE FINALE	S. BIANCHI	F. BERTINI	T. COLLA