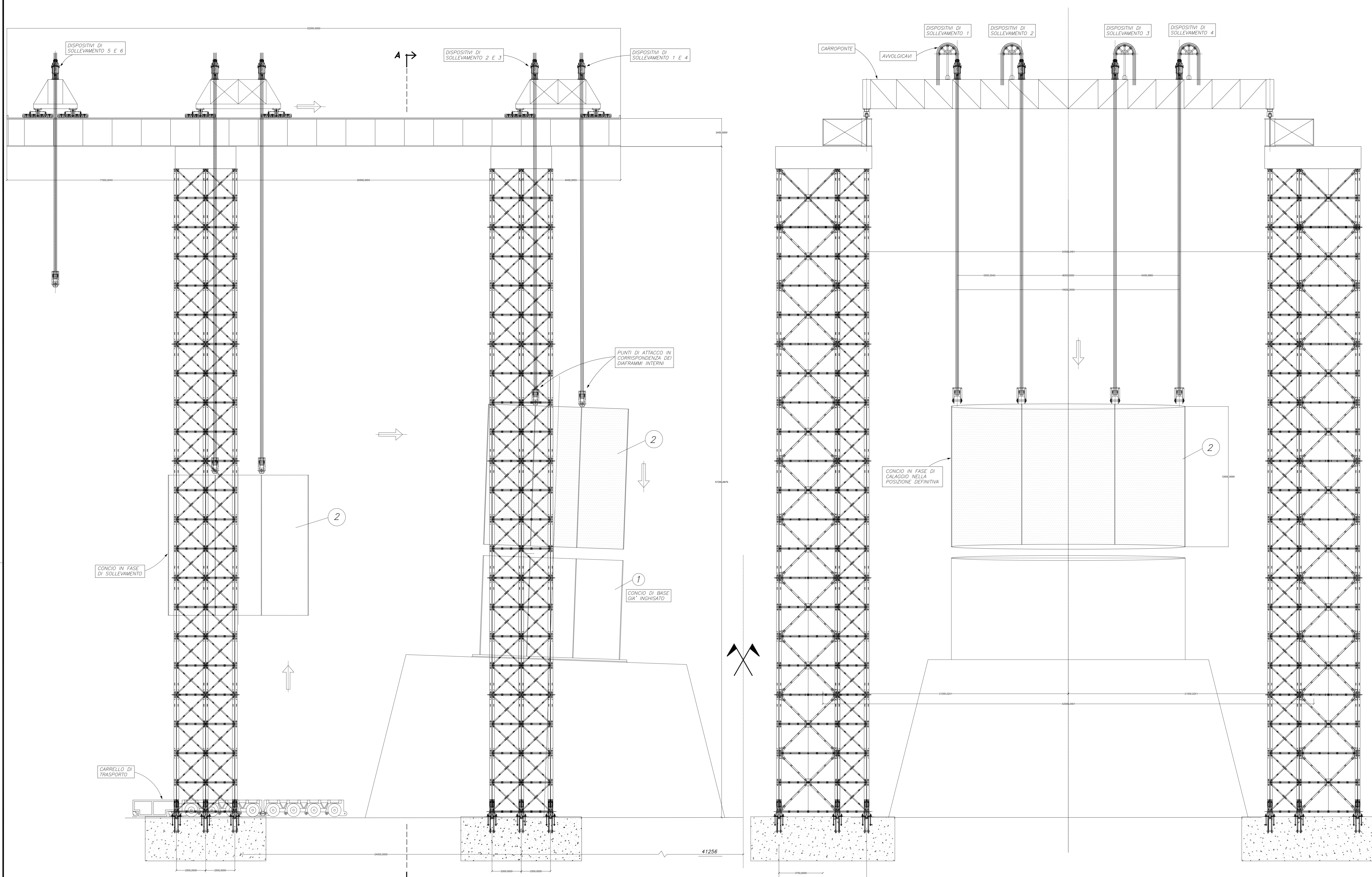


NOTE GENERALI



SOLLEVAMENTO DEL CONCIO 2 DAL CARRELLI DI TRASPORTO E POSIZIONAMENTO SOPRA IL BASAMENTO INGHISATO.

SEZIONE A - A

NOTA:
Per i dati di dettaglio vedi relazione descrittiva
codice: CG0000 PRO DP MT S5 TO 00 00 00 01 A

Stretto di Messina
Concessionaria per la progettazione, direzione e gestione del collegamento stabile tra la Sicilia e il Continente
 Organismo di diritto pubblico
 (Legge n° 1128 del 17 gennaio 1971, modificata dal D.lgs. n° 114 del 24 aprile 2003)

PONTE SULLO STRETTO DI MESSINA

PROGETTO DEFINITIVO

EUROLINK S.C.p.A.
IMPREGILO S.p.A. (Mandatario)
 SOCIETA' ITALIANA PER CONDOTTE D'ACQUA S.p.A. (Mandante)
 COOPERATIVA MURATORI E CEMENTISTI - C.M.C. di Ravenna Soc. Coop. a.r.l. (Mandante)
 SACYR S.A.U. (Mandatario)
 ISHIKAWAJIMA - HARIMA HEAVY INDUSTRIES CO. Ltd. (Mandante)
 A.C.I. S.C.p.A. - CONSORZIO STABILE (Mandante)

 Dott. Ing. E. Pagani Ordine Ingegneri Milano n° 15408	IL CONTRAENTE GENERALE Project Manager (Ing. P.P. Marcheselli)	STRETTO DI MESSINA Direttore Generale e RUP Mediatore (Ing. G. Fiammenghi)	STRETTO DI MESSINA Amministratore Delegato (Dott. P. Ciucci)
-----------------------------------------------------------------	-----------------------------------------------------------------------------	--------------------------------------------------------------------------------------------	---------------------------------------------------------------------------

OPERA DI ATTRAVERSAMENTO PS0266_FD
METODI E SISTEMI TEMPORANEI PER LA COSTRUZIONE ED IL MONTAGGIO
SOVRASTRUTTURE
TORRI
 Torri - Fasi di montaggio - Montaggio del conco 2 - Schema

CODICE	DESCRIZIONE	REDAITTO	VERIFICATO	APPROVATO
FD	EMMISSIONE FINALE	FUGGIESE	FARINA	FRAGALI
REV	DATA	DESCRIZIONE	REDAITTO	VERIFICATO
	20-06-2011			