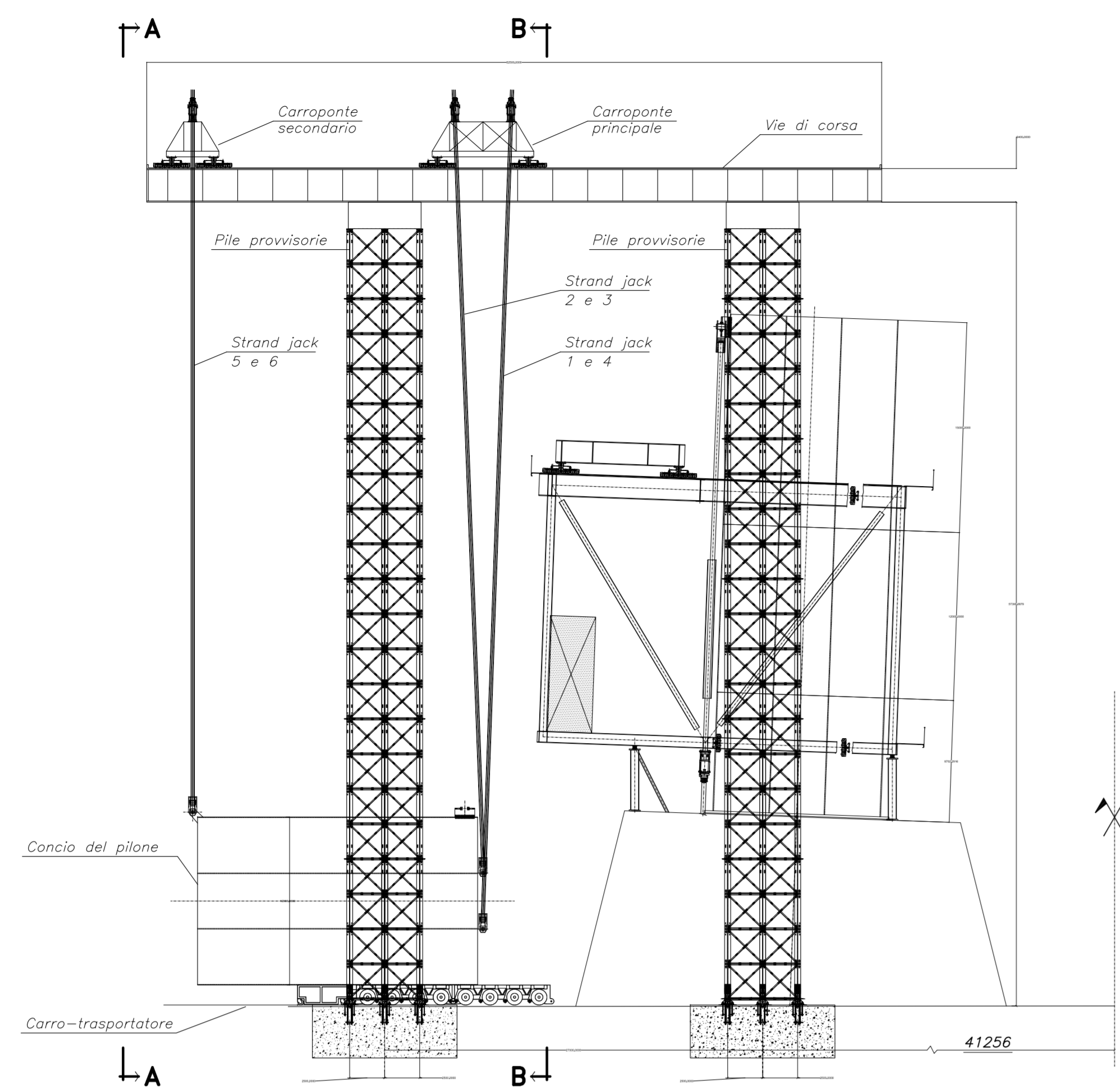
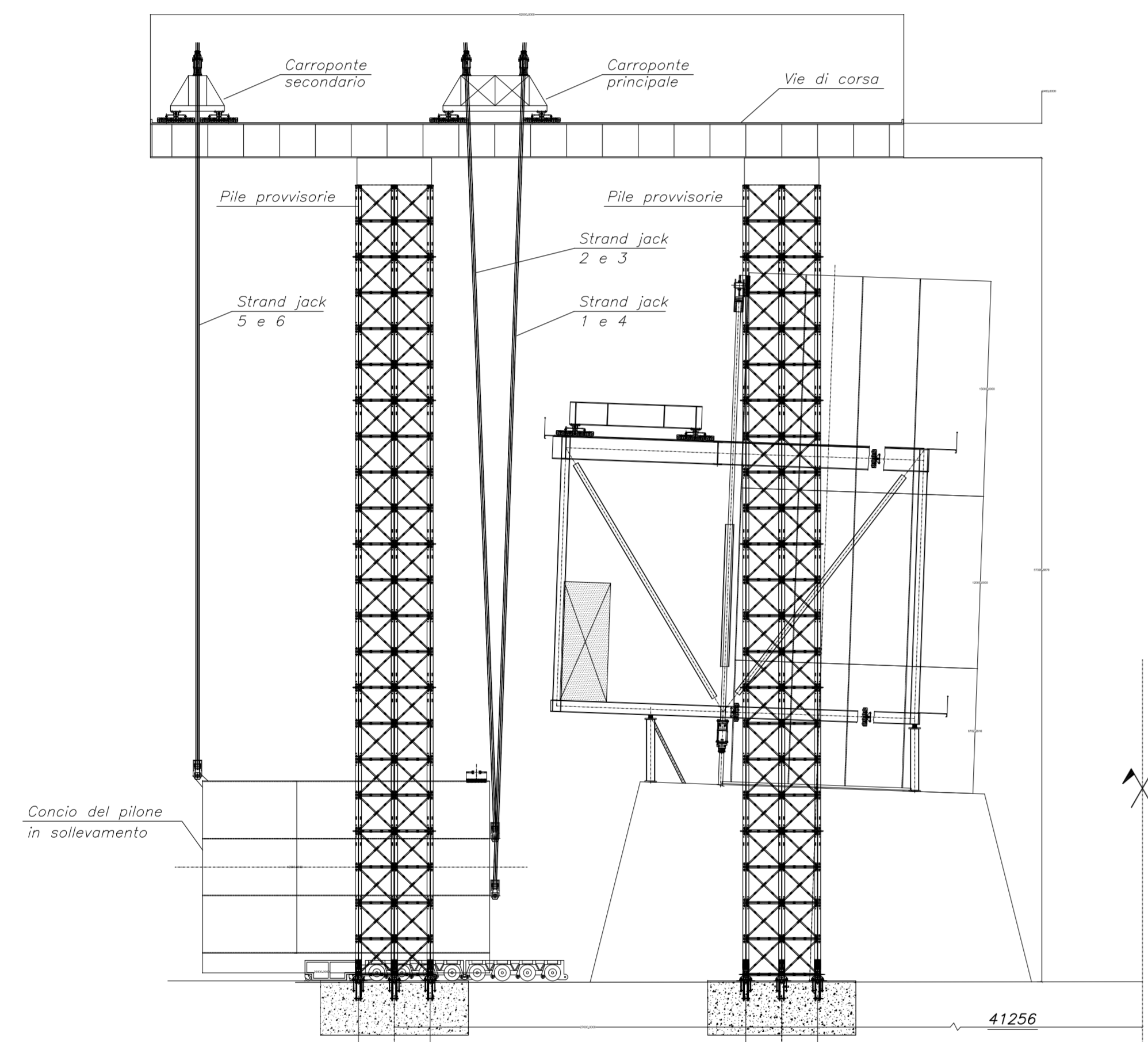


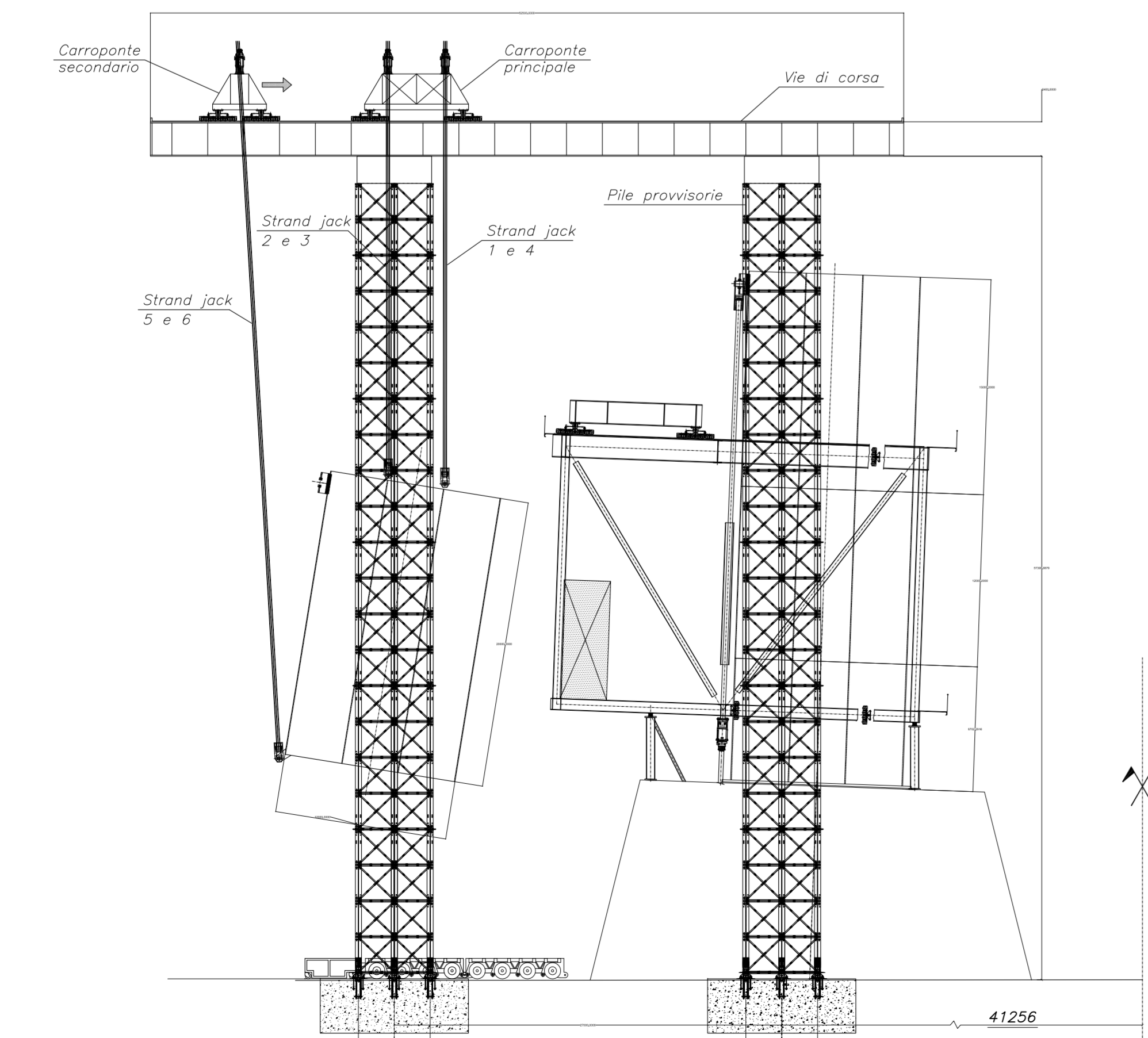
1') Posizionamento del carro-transportatore sulla verticale dei sollevatori (strand jack) ed aggancio dei punti di sollevamento



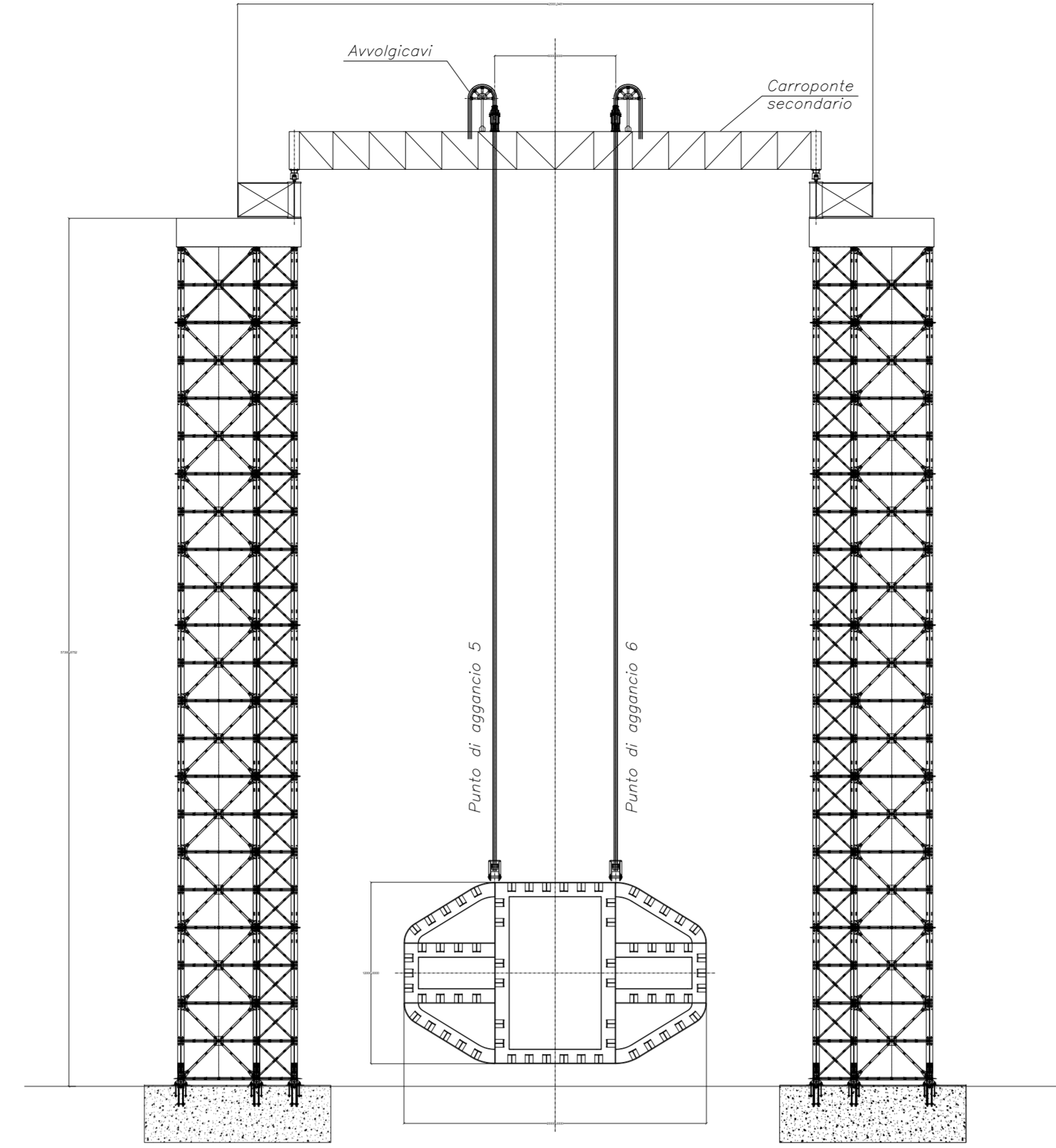
2') Sollevamento del concio ed allontanamento del carro-transportatore



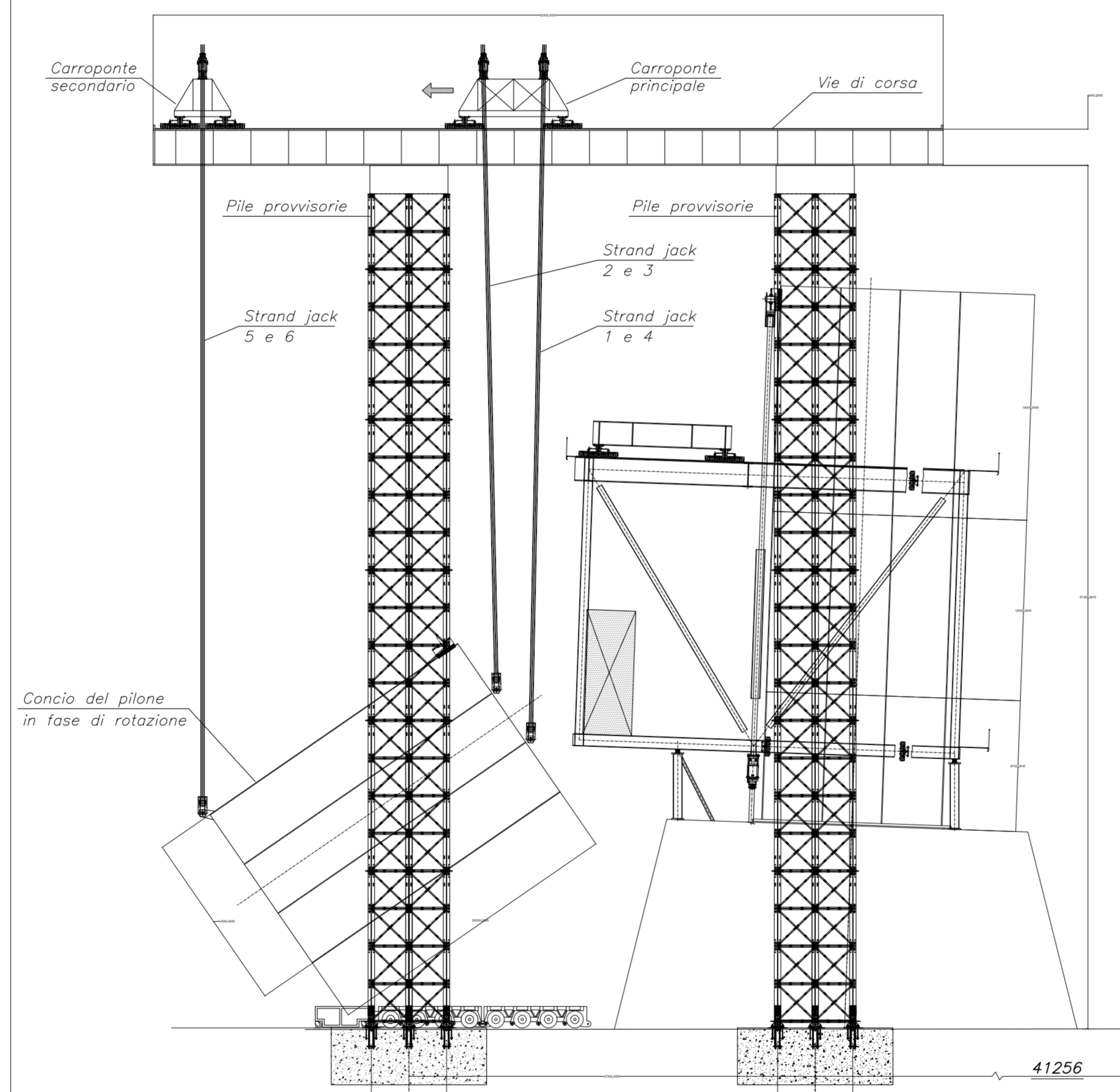
5') Proseguimento della rotazione agendo sul carraponte secondario. In questa fase i strand jack del carraponte principale devono essere azionati al fine di bilanciare il carico tra i tiri 1+4 e 2+3



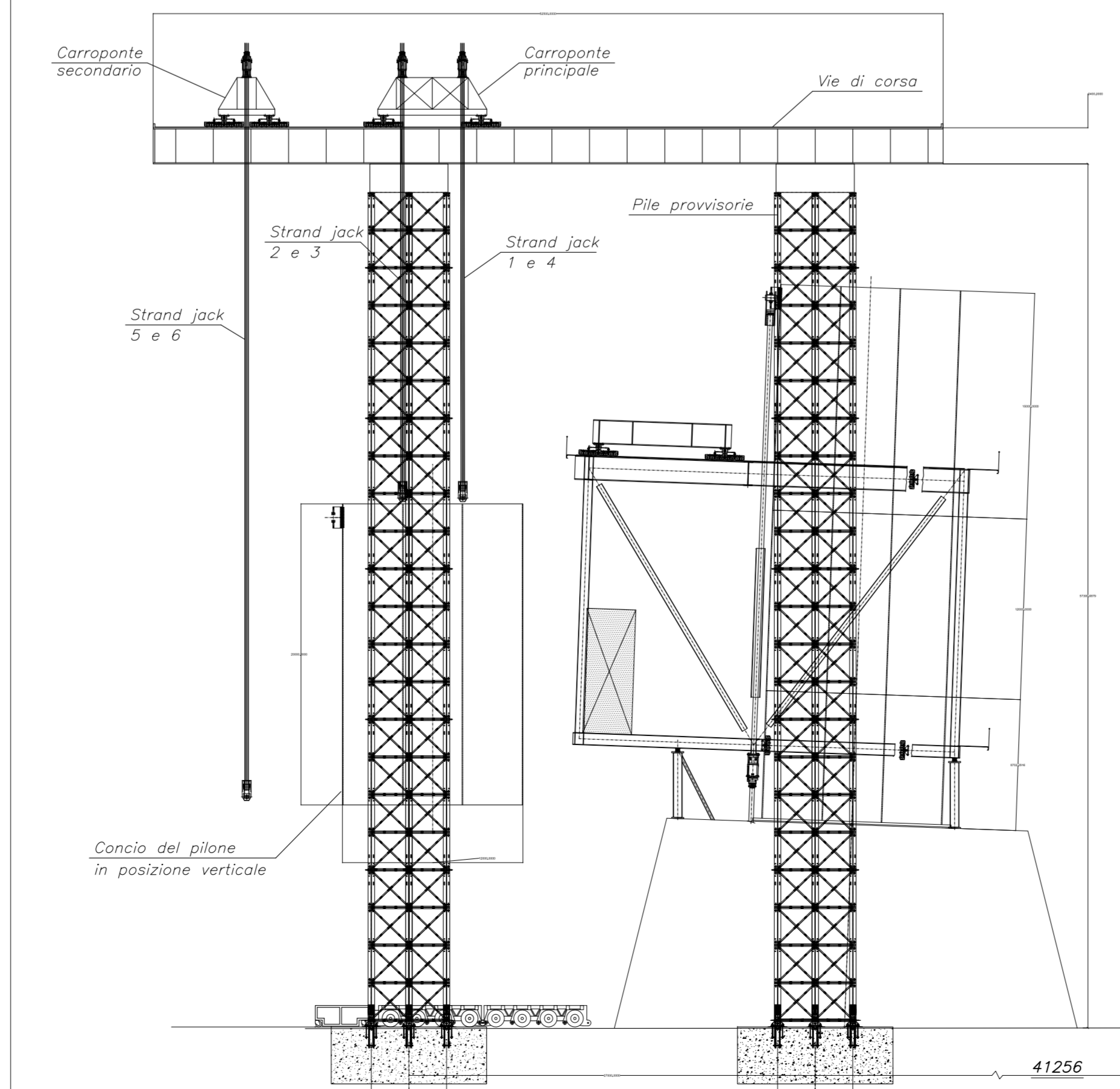
VISTA 'A-A'



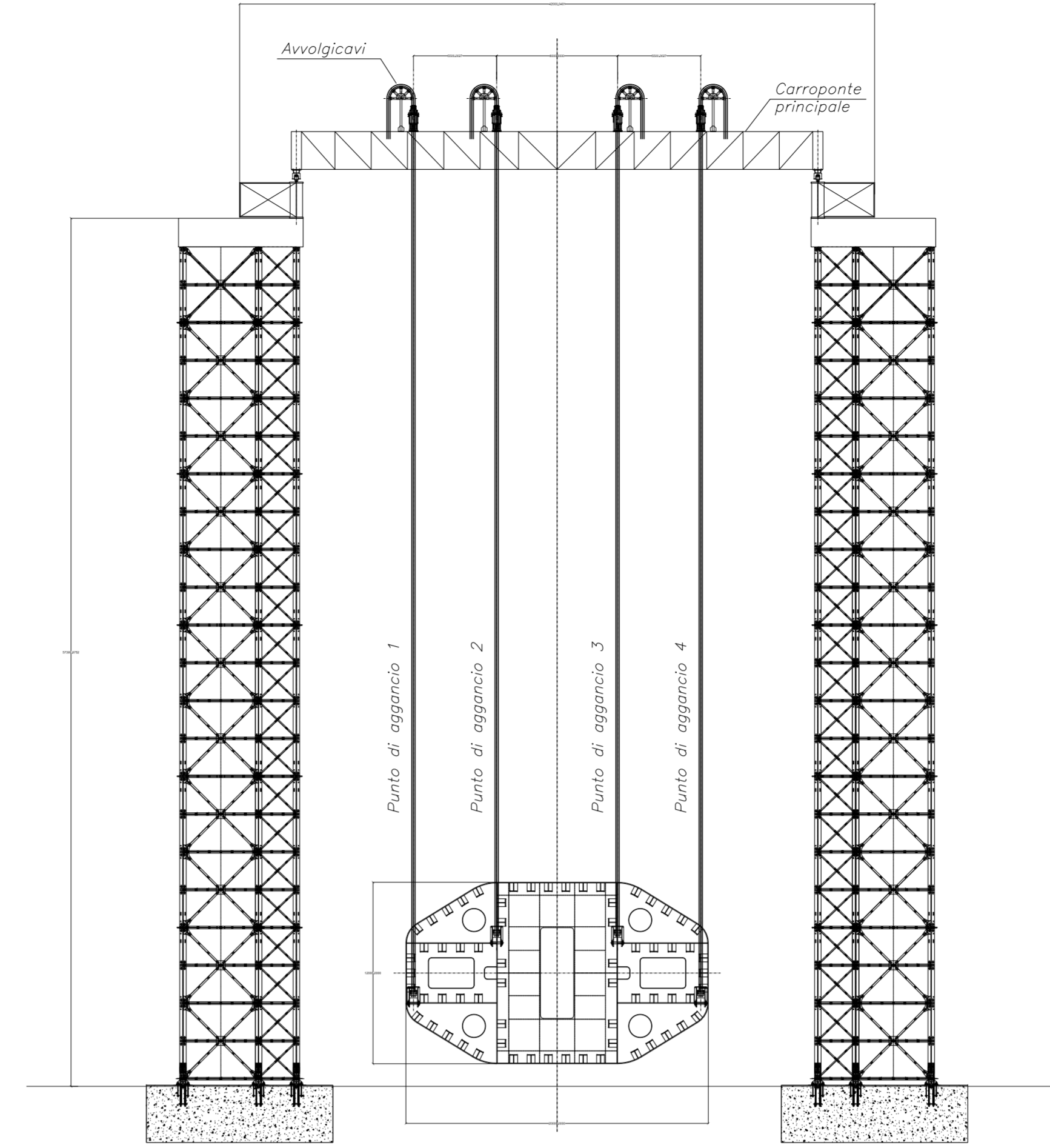
3') Inizio della rotazione agendo con il carraponte principale



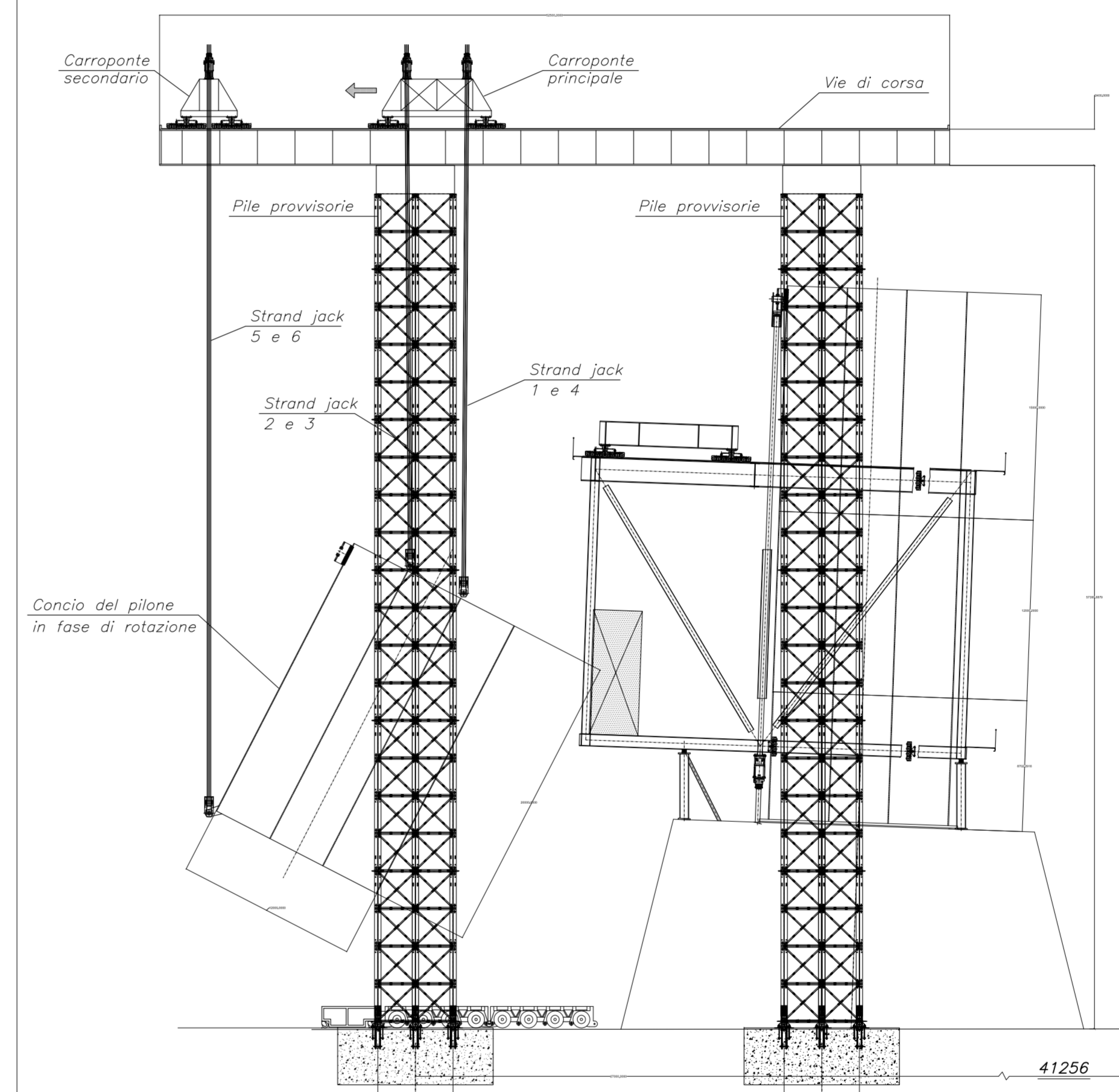
6') Rilascio dei strand jack 5 e 6 ed inizio del sollevamento del concio agendo sul carraponte principale



VISTA 'B-B'



4') Proseguimento della rotazione



NOTE GENERALI



NOTA:  
Per i dati di dettaglio vedi relazione descrittiva  
codice: CG0000 PRO DP MT S5 TO 00 00 01 A

**Stretto di Messina**  
Concessione per la progettazione, realizzazione e gestione del collegamento stabile tra la Sicilia e il Continente  
 Organismo di diritto pubblico  
 Legge n° 1128 del 01 Gennaio 1971, modificata dal D.Lgs. n° 114 del 24 aprile 2003

**PONTE SULLO STRETTO DI MESSINA**  
 PROGETTO DEFINITIVO

**EUROLINK S.C.p.A.**  
IMPREGILO S.p.A. (Mandatario)  
 SOCIETA' ITALIANA PER CONDOTTE D'ACQUA S.p.A. (Mandatario)  
 COOPERATIVA MURATORI E CEMENTISTI - C.M.C. di Ravenna Soc. Coop. a.r.l. (Mandatario)  
 SACYR S.A.U. (Mandatario)  
 ISHIKAWAJIMA - HARIMA HEAVY INDUSTRIES CO. Ltd. (Mandatario)  
 A.C.I. S.C.P.A. - CONSORZIO STABILE (Mandatario)

<p>IL PROGETTISTA</p> <p>Dott. Ing. E. Paganò          Ordine Ingegneri Milano          n° 15408</p>	<p>IL CONTRAENTE GENERALE</p> <p>Project Manager          (Ing. P.P. Marcheselli)</p>	<p>STRETTO DI MESSINA</p> <p>Direttore Generale e          RUP Missione          (Ing. G. Fiammenghi)</p>	<p>STRETTO DI MESSINA</p> <p>Amministratore Delegato          (Dott. P. Ciucci)</p>
--	---	---	---

**OPERA DI ATTRAVERSAMENTO** PS0271\_FD  
**METODI E SISTEMI TEMPORANEI PER LA COSTRUZIONE ED IL MONTAGGIO**  
**SOVRASTRUTTURE**  
 TORRI  
 Torri - Fasi di montaggio - Manovra di rotazione dei conci - Schema

CODICE	CG00000PZDPMTS5TO0000001FO	SCALA	1:300		
REV.	DATA	DESCRIZIONE	REDATTO	VERIFICATO	APPROVATO
	20-06-2011	EMISSIONE FINALE	FUGGISE	FARINA	FRAGOLI