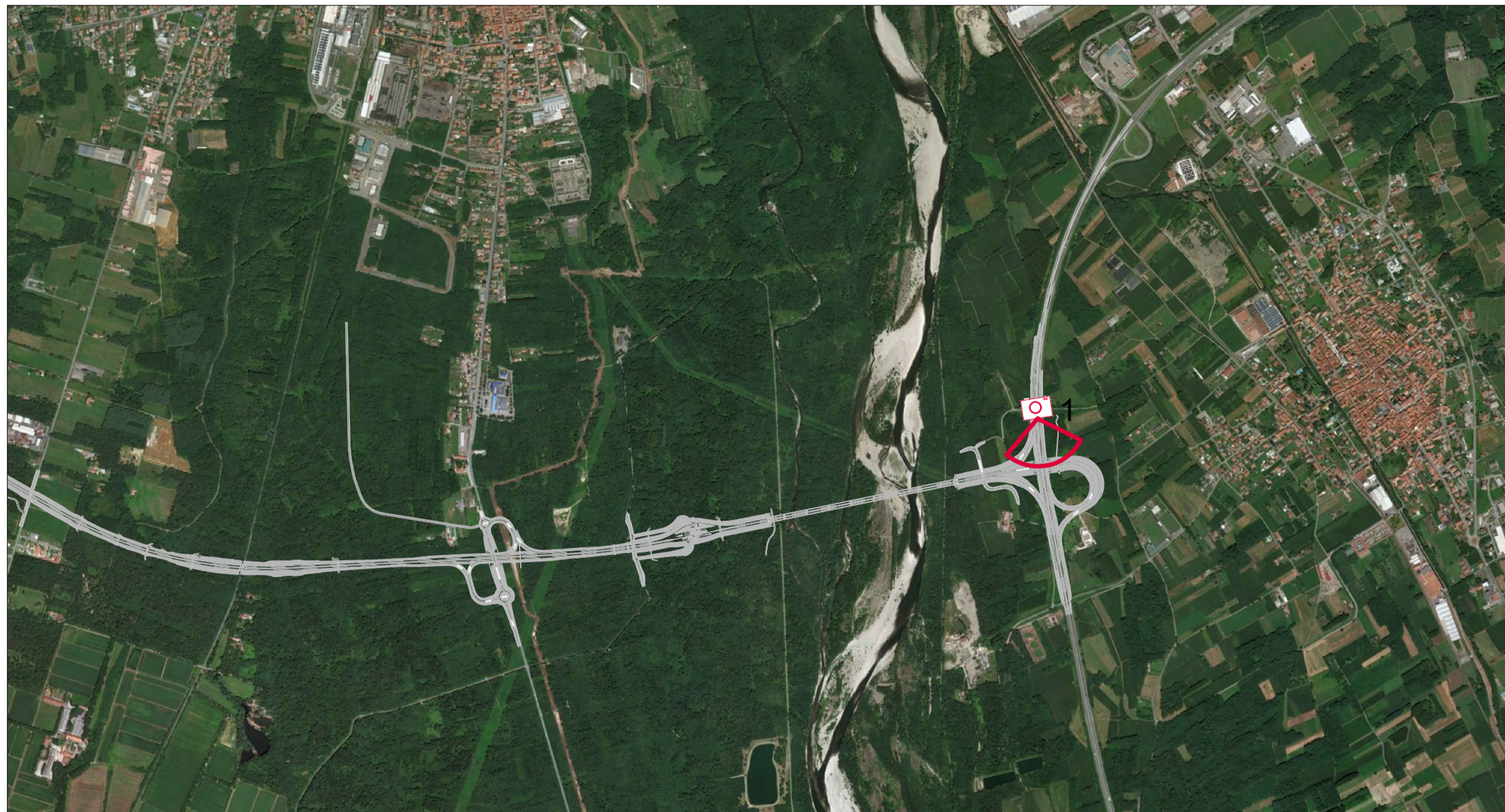
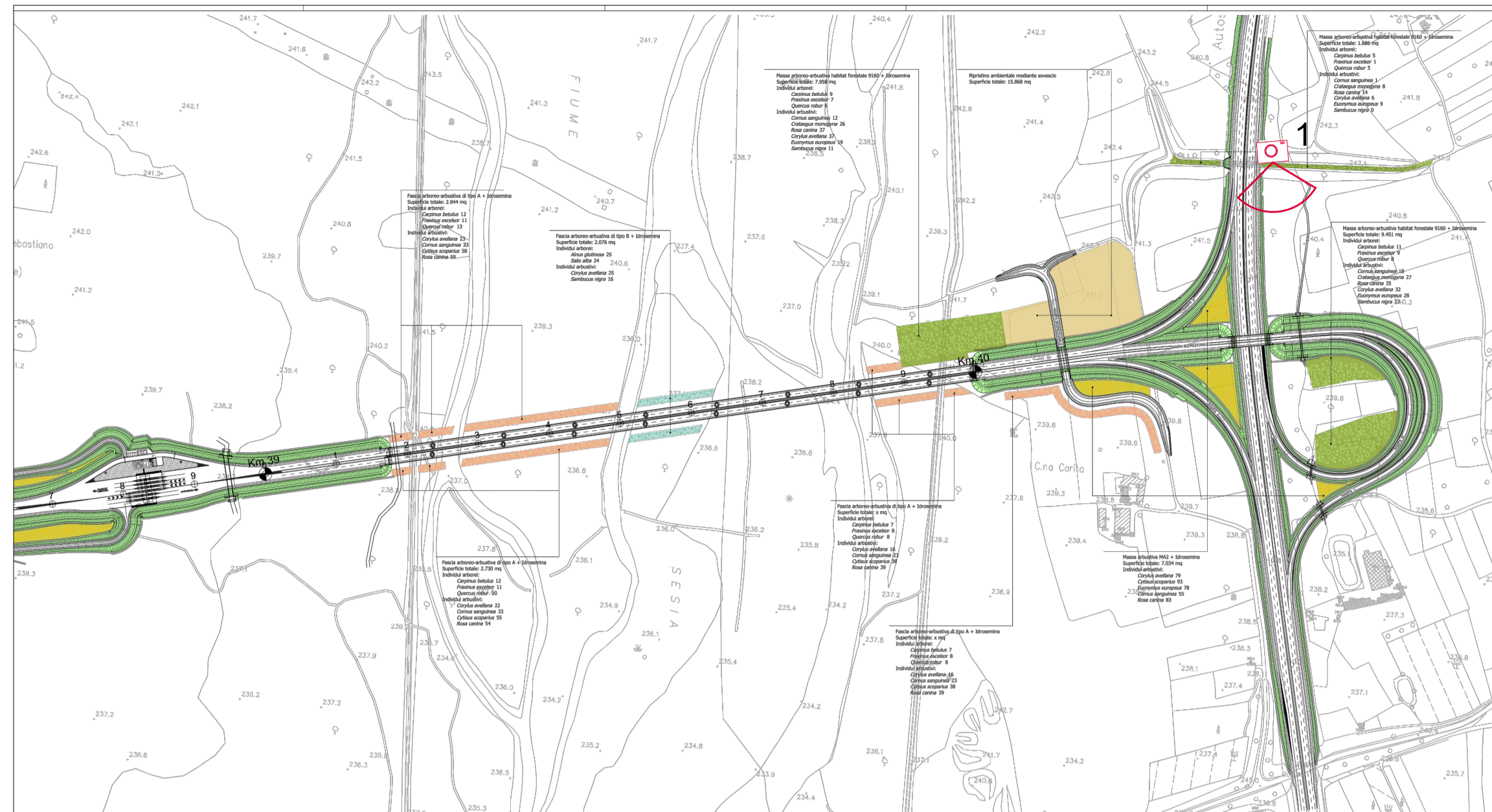


INQUADRAMENTO DELL'INTERVENTO CON PUNTI DI RIPRESA FOTOGRAFICA

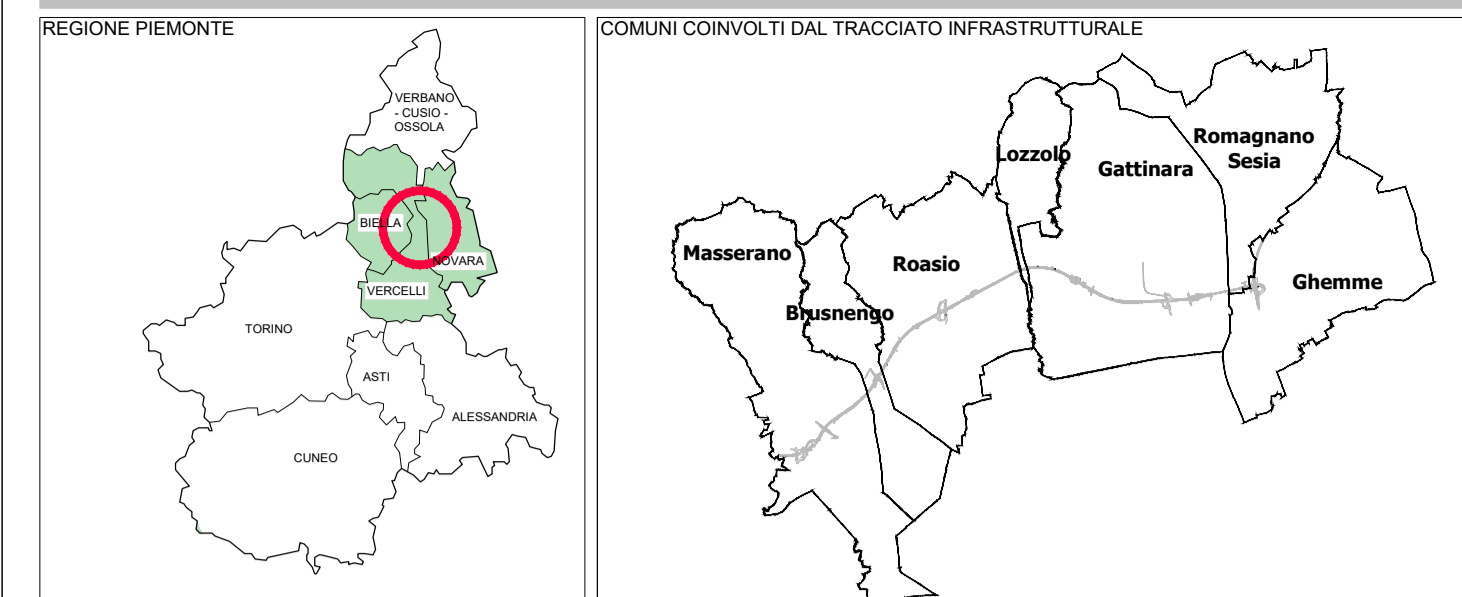


RIPRESA 1 - VISTA DAL CAVALCAVIA DELL'AUTOSTRADA A 26 IN LOCALITA' ROMAGNANO SESIA - GHEMME.
STATO DI FATTO

INQUADRAMENTO DELL'INTERVENTO SULLA CARTA DELLE MITIGAZIONI



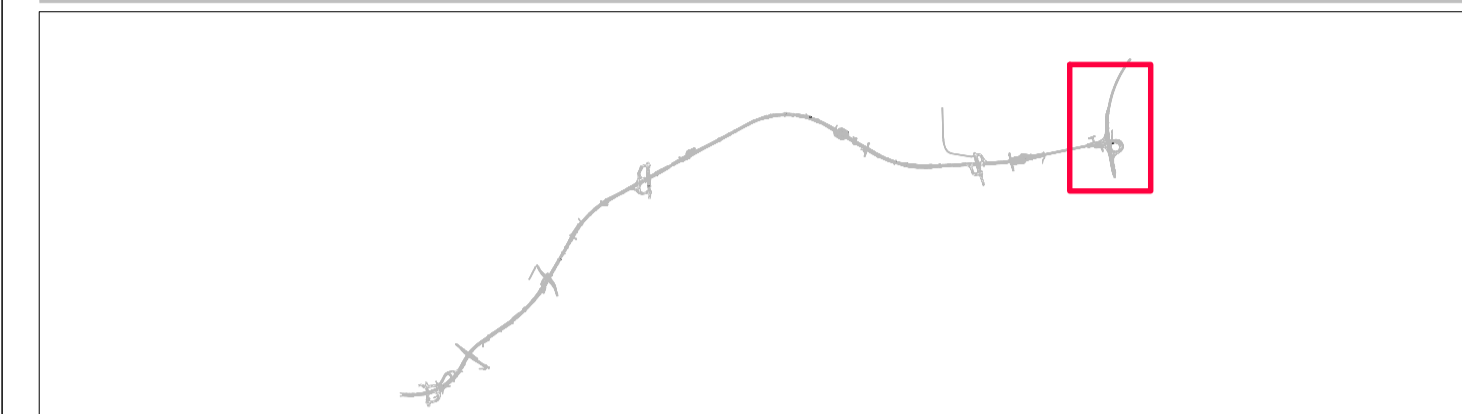
INQUADRAMENTO TERRITORIALE



LEGENDA



KEYPLAN



LEGENDA CARTA DELLE MITIGAZIONI

- Fascia arboreo-arbustiva di tipo A con specie di Quercus-carpinetum
 - Fascia arboreo-arbustiva di tipo B con specie igrofile
 - Massa arbustiva di media dimensione, poco eterogenea di specie e poco fitta (MA1)
 - Massa arbustiva di medio-grande dimensione ed eterogeneità di specie e fitta (MA2)
 - Massa arboreo-arbustiva con formazione forestale dell'habitat 9160
 - Massa arboreo-arbustiva con formazione forestale dell'habitat 9190
 - Ripristino ambientale mediante sovescio
 - Brughiera
 - Inerbimento delle scarpate dei rilevati mediante idrosemina*
- * Si specifica che la superficie destinata all'inerbimento delle scarpate dei rilevati mediante idrosemina ammonta a 308.450 mq



STATO DI PROGETTO MITIGATO



 Direzione Progettazione e Realizzazione Lavori			
Collegamento tra l'A4 (Torino-Milano) in località Santhià, Biella, Gattinara e l'A26 (Genova Voltri-Gravellona) in località Ghemme. Lotto 1			
PROGETTO DEFINITIVO			
COD.			
PROGETTAZIONE: ANAS - DIREZIONE PROGETTAZIONE E REALIZZAZIONE LAVORI			
I PROGETTISTI: Ing. Vincenzo Marzi Ordine Ing. di Bari n.3594 Ing. Achille Devotfranceschi Ordine Ing. di Roma n.19116			
IL GEOLOGO: geol. Serena Majetta Ordine Geol. del Lazio n.928			
RESPONSABILE DEL SIA arch. Giovanni Magarò Ordine Arch. di Roma n.16183			
IL COORDINATORE PER LA SICUREZZA IN FASE DI PROGETTAZIONE geom. Fabio Quondam			
VISTO IL RESPONSABILE DEL PROCEDIMENTO: Ing. Nicolò Canepa			
PROTOCOLLO	DATA		
Aggiornamento documentazione ambientale ai fini della conferma dei pareri di cui alla nota del MIT prot. 3038 del 16/03/2016			
Fotosimulazione - Tav. 1/13			
CODICE PROGETTO	NOME FILE	REVISIONE	SCALA:
PROGETTO	LIV. PROG. N. PROG.	T00IA37AMBFO001.dwg	
DPT007	D 17/01	CODICE ELAB. T00IA37AMBFO01	A varie
C			
B			
A	emissione a seguito richieste iter approvativo	Sett. 2019	
REV.	DESCRIZIONE	DATA	REDDATTO VERIFICATO APPROVATO