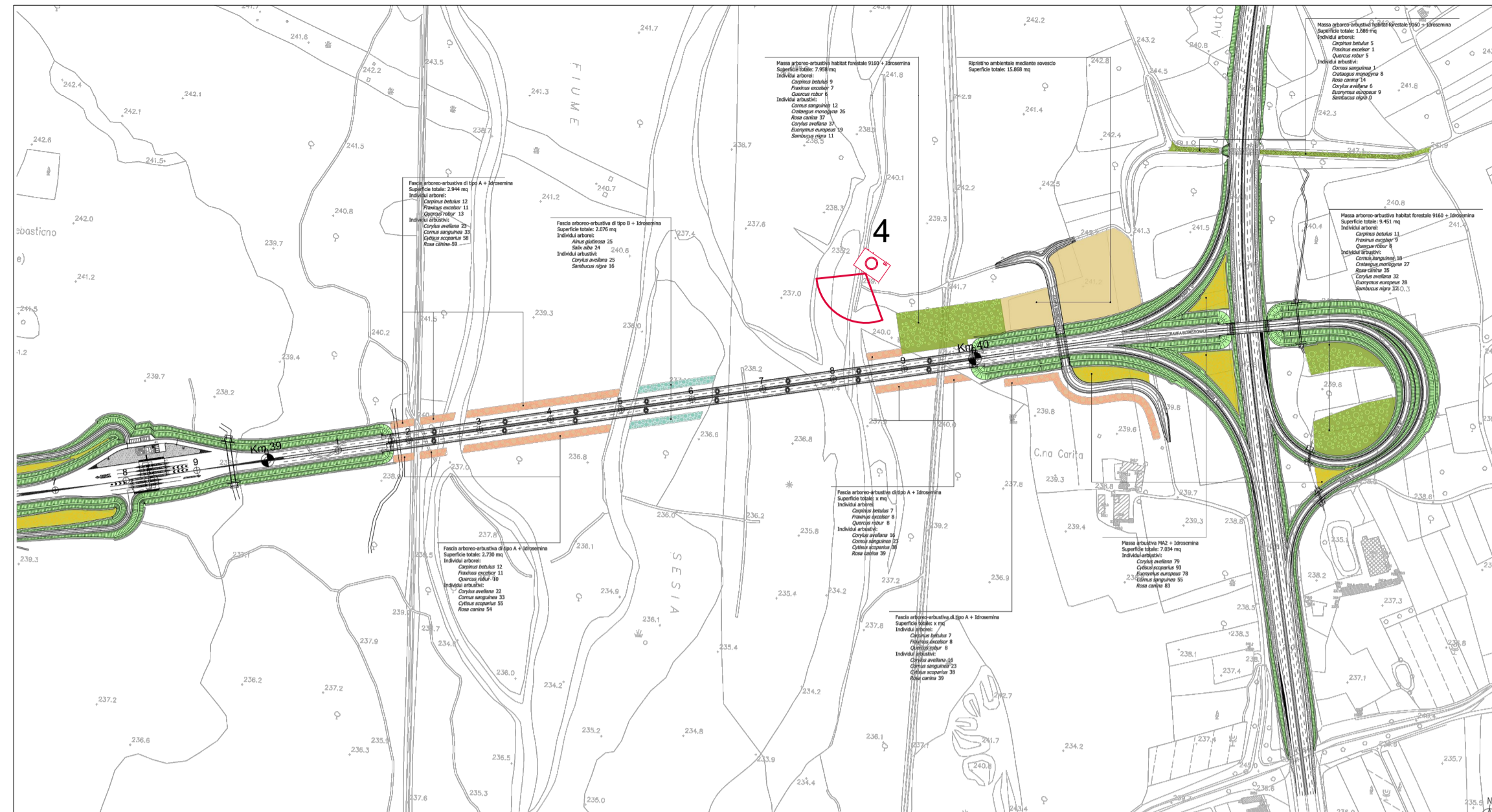


INQUADRAMENTO DELL'INTERVENTO CON PUNTI DI RIPRESA FOTOGRAFICA

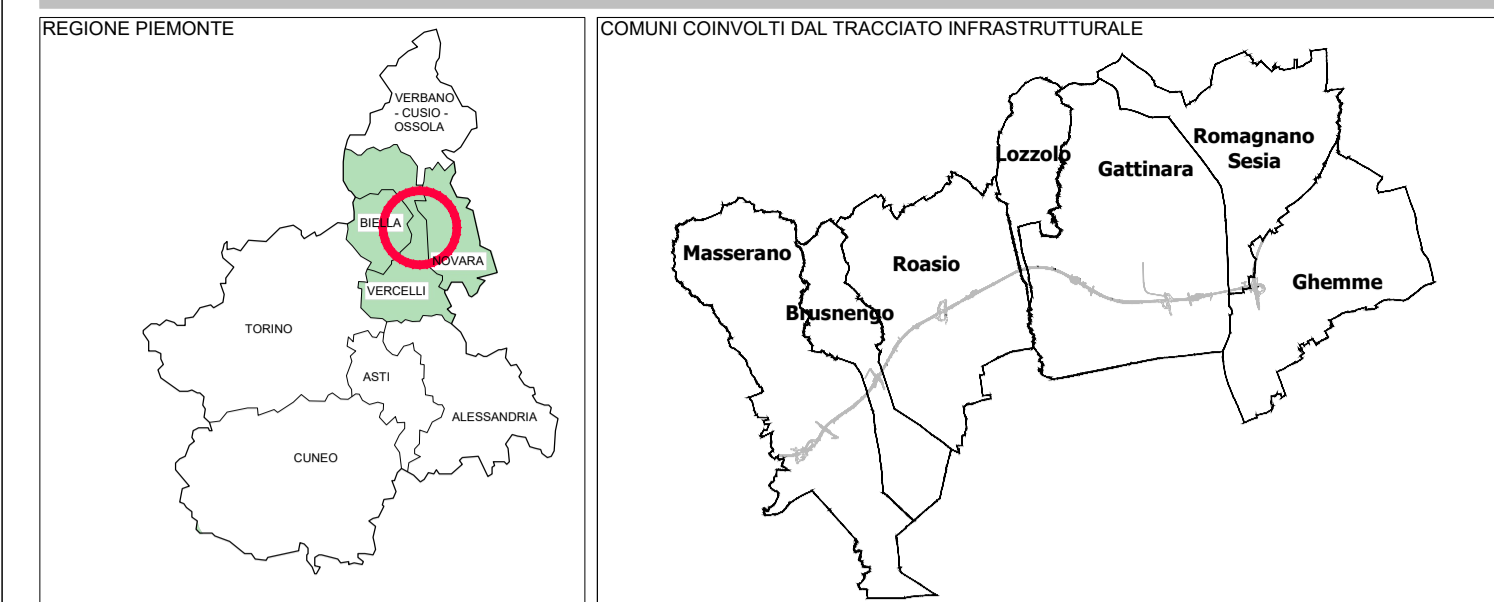


RIPRESA 4 - VISTA SUL FIUME SESIA IN LOCALITA' ROMAGNANO SESIA DEL TRATTO IN VIADOTTO
STATO DI FATTO

INQUADRAMENTO DELL'INTERVENTO SULLA CARTA DELLE MITIGAZIONI



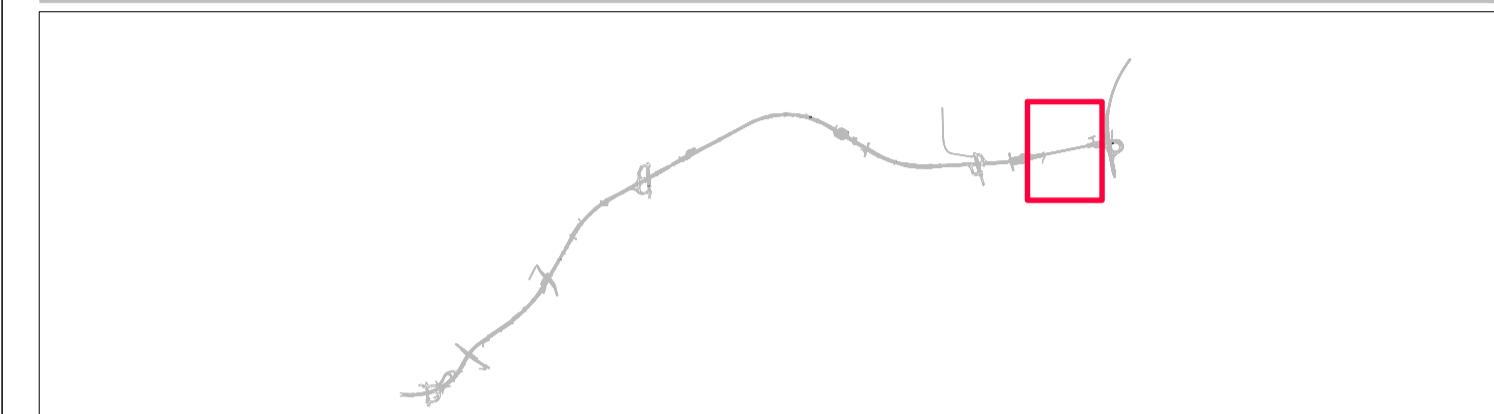
INQUADRAMENTO TERRITORIALE



LEGENDA

- Tracciato
- Punti di ripresa fotografica

KEYPLAN

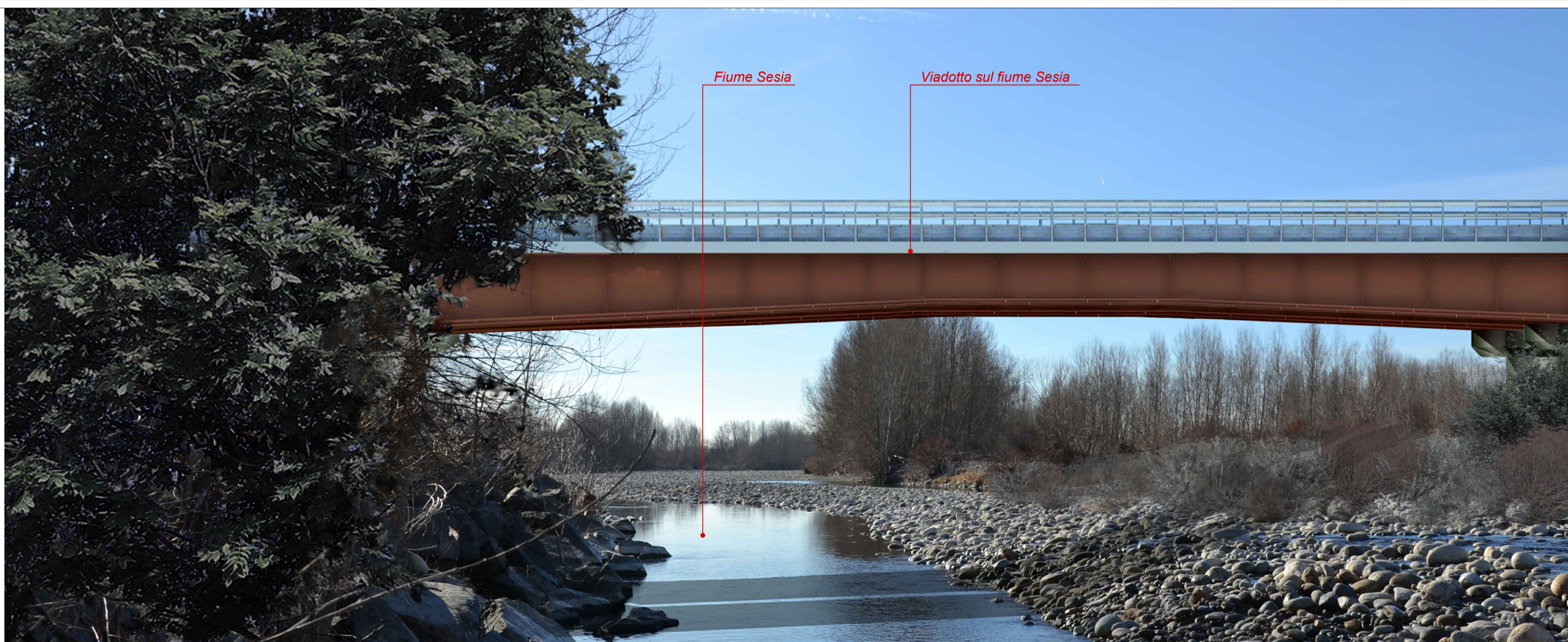


LEGENDA CARTA DELLE MITIGAZIONI

- Fascia arboreo-arbustiva di tipo A con specie del Quercio-carpinetto
 - Fascia arboreo-arbustiva di tipo B con specie igrofile
 - Massa arbustiva di media dimensione, poco eterogenea di specie e poco fitta (MA1)
 - Massa arbustiva di medio-grande dimensione ed eterogeneità di specie e fitta (MA2)
 - Massa arboreo-arbustiva con formazione forestale dell'habitat 9160
 - Massa arboreo-arbustiva con formazione forestale dell'habitat 9190
 - Ripristino ambientale mediante sovescio
 - Brughiera
 - Inerbimento delle scarpate dei rilevati mediante idrosemina*
- * Si specifica che la superficie destinata all'inerbimento delle scarpate dei rilevati mediante idrosemina ammonta a 308.450 mq



STATO DI PROGETTO MITIGATO



anas Direzione Progettazione e Realizzazione Lavori

Collegamento tra l'A4 (Torino-Milano) in località
Santhià, Biella, Gattinara e l'A26 (Genova Voltri-Gravellona)
in località Ghemme. Lotto 1

PROGETTO DEFINITIVO

PROGETTAZIONE: ANAS - DIREZIONE PROGETTAZIONE E REALIZZAZIONE LAVORI		COD.
I PROGETTISTI: Ing. Vincenzo Marzi Ordine Ing. di Bari n.3594 Ing. Achille Devotfranceschi Ordine Ing. di Roma n.13116 IL GEOLOGO: geol. Serena Majetta Ordine Geol. del Lazio n.928 RESPONSABILE DEL SIA arch. Giovanni Magarò Ordine Arch. di Roma n.16183 IL COORDINATORE PER LA SICUREZZA IN FASE DI PROGETTAZIONE geom. Fabio Quondam VISTO: IL RESPONSABILE DEL PROCEDIMENTO: Ing. Nicolò Canepa		
PROTOCOLLO	DATA	

Aggiornamento documentazione ambientale ai fini della conferma dei pareri di cui alla nota del MIT prot. 3038 del 16/03/2016

Fotosimulazione - Tav. 4/13

CODICE PROGETTO		NOME FILE		REVISIONE	SCALA:
PROGETTO	LIV. PROG.	N. PROG.	T00IA37AMBF0004.dwg		
DPT007	D	17/01	CODICE ELAB. T00IA37AMBF004	A	varie
C					
B					
A	emissione a seguito richieste iter approvativo		Sett. 2019		
REV.	DESCRIZIONE	DATA	REDATTO	VERIFICATO	APPROVATO