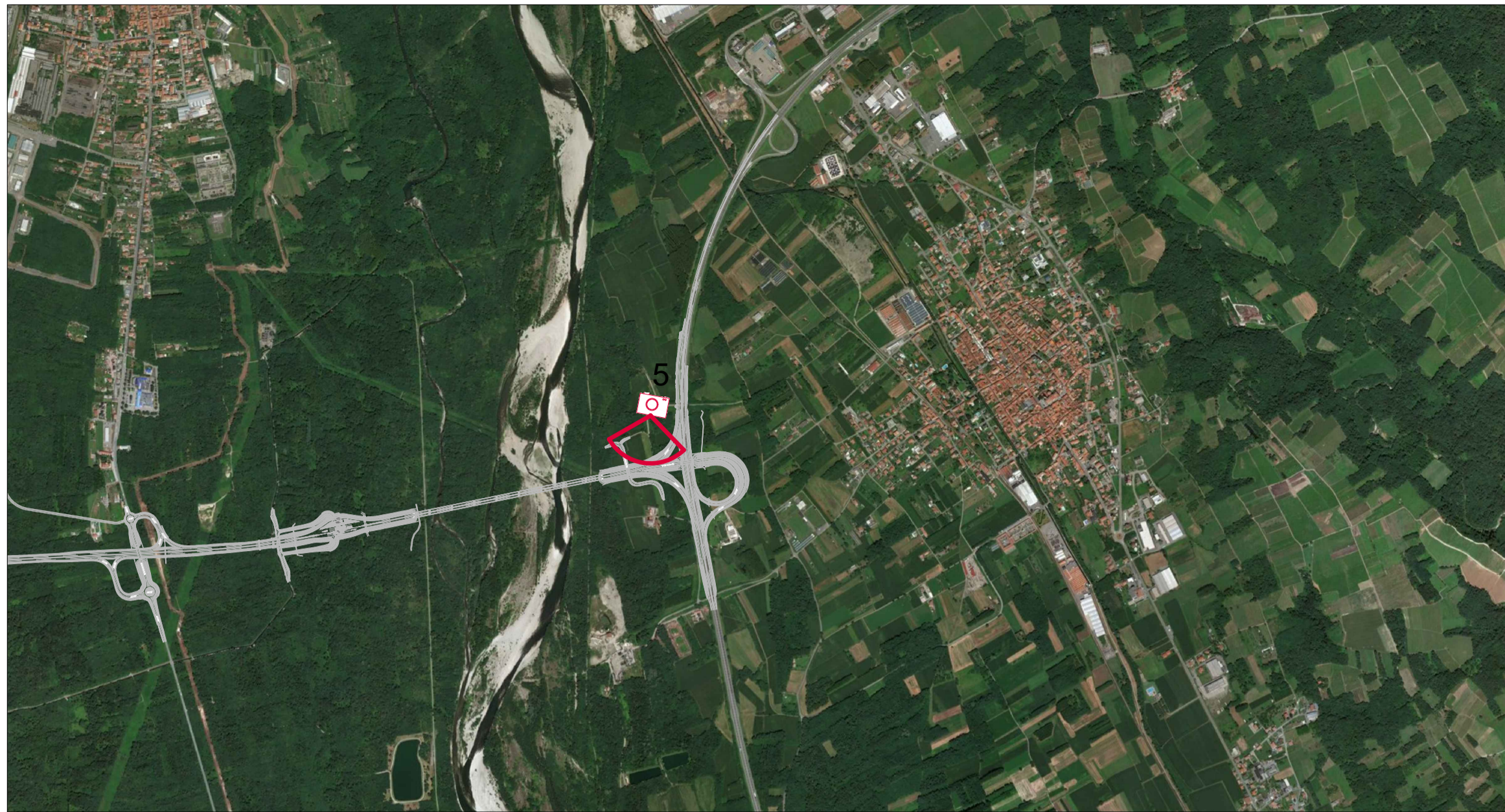
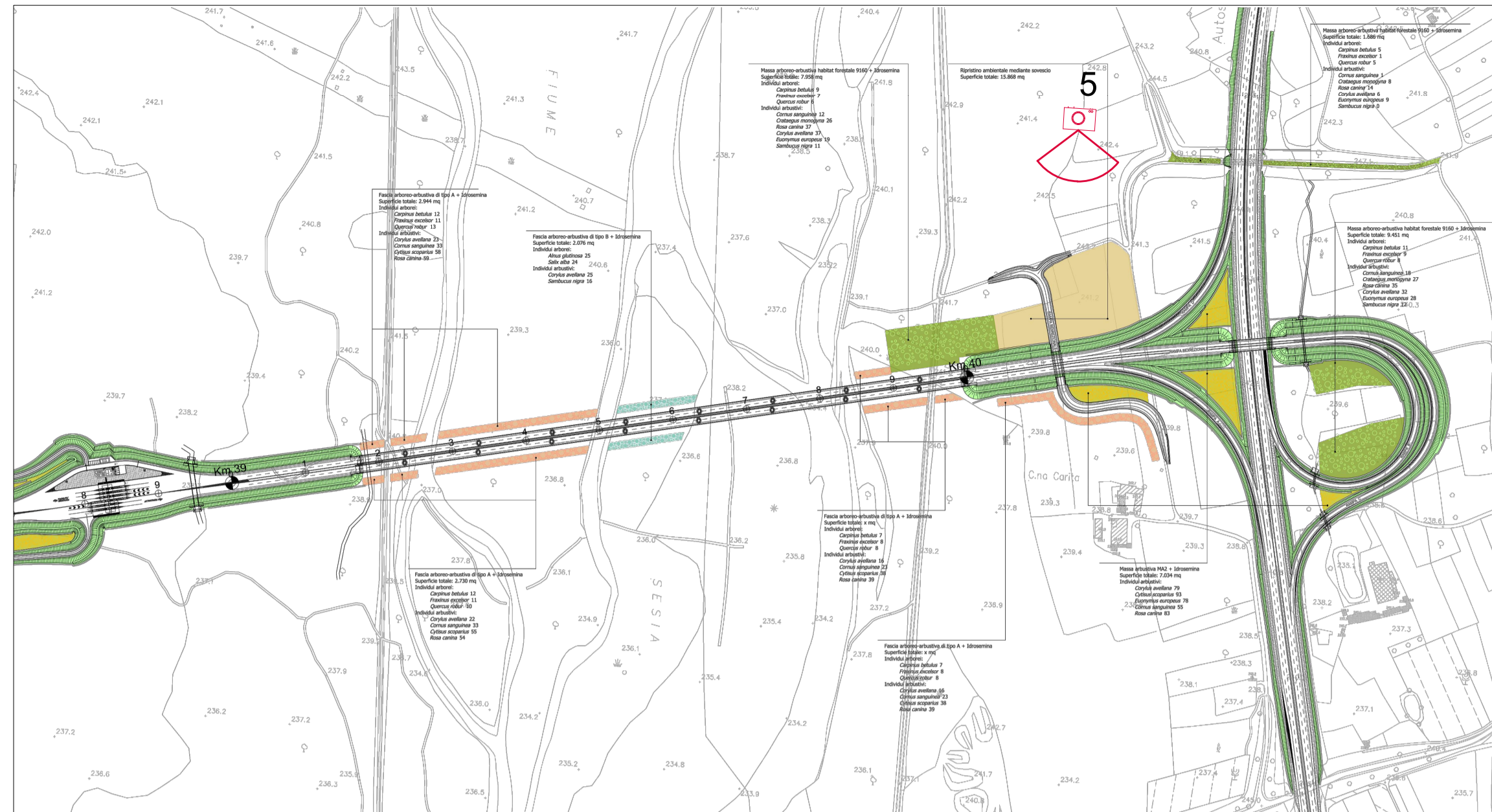


INQUADRAMENTO DELL'INTERVENTO CON PUNTI DI RIPRESA FOTOGRAFICA

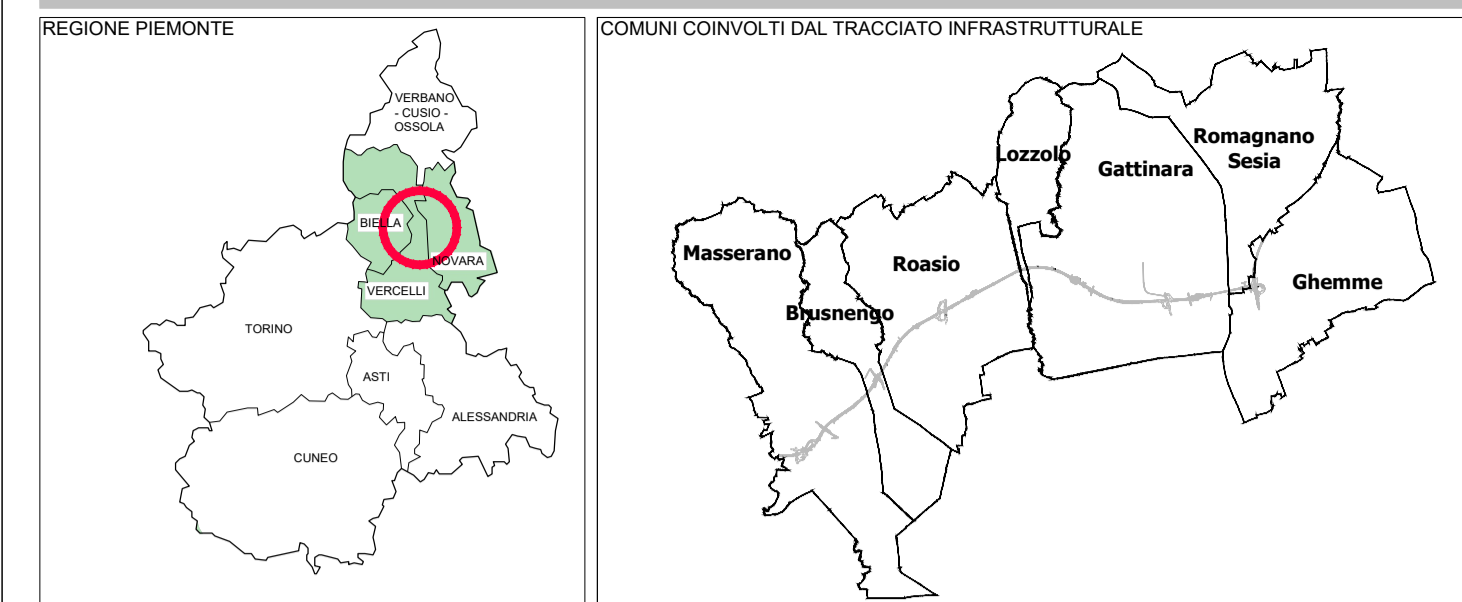


RIPRESA 5 - VISTA IN PROSSIMITA' DEL FUTURO SVINCOLO DI GHEMME DEL TRATTO IN RILEVATO
STATO DI FATTO

INQUADRAMENTO DELL'INTERVENTO SULLA CARTA DELLE MITIGAZIONI



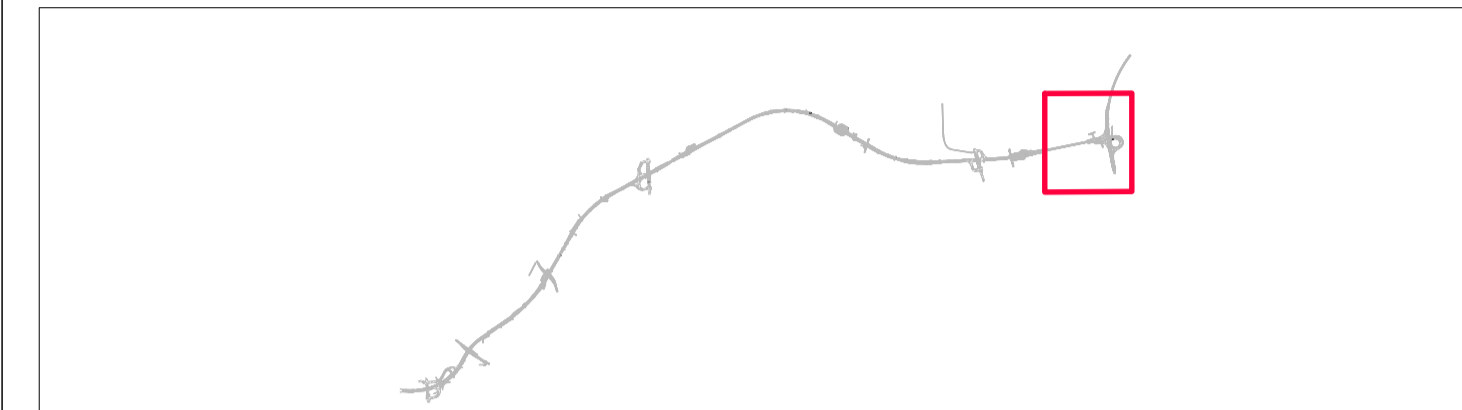
INQUADRAMENTO TERRITORIALE



LEGENDA

- Tracciato
- Punti di ripresa fotografica

KEYPLAN



STATO DI PROGETTO MITIGATO



- Fascia arboreo-arbustiva di tipo A con specie del Quercio-carpinetto
 - Fascia arboreo-arbustiva di tipo B con specie igrofile
 - Massa arbustiva di media dimensione, poco eterogenea di specie e poco fitta (MA1)
 - Massa arbustiva di medio-grande dimensione ed eterogeneità di specie e fitta (MA2)
 - Massa arboreo-arbustiva con formazione forestale dell'habitat 9160
 - Massa arboreo-arbustiva con formazione forestale dell'habitat 9190
 - Ripristino ambientale mediante sovescio
 - Brughiera
 - Inerbimento delle scarpate dei rilevati mediante idrosemia*
- * Si specifica che la superficie destinata all'inerbimento delle scarpate dei rilevati mediante idrosemia ammonta a 308.450 mq

 anas Direzione Progettazione e Realizzazione Lavori			
Collegamento tra l'A4 (Torino-Milano) in località Santhià, Biella, Gattinara e l'A26 (Genova Voltri-Gravellona) in località Ghemme. Lotto 1			
PROGETTO DEFINITIVO			
COD.			
PROGETTAZIONE: ANAS - DIREZIONE PROGETTAZIONE E REALIZZAZIONE LAVORI			
PROGETTISTI: <i>ing. Vincenzo Marzi</i> <i>Ordine Ing. di Bari n.3594</i> <i>ing. Achille Devotfranceschi</i> <i>Ordine Ing. di Roma n.19116</i>			
IL GEOLOGO: <i>geol. Serena Majetta</i> <i>Ordine Geol. del Lazio n.928</i>			
RESPONSABILE DEL SIA <i>arch. Giovanni Magarò</i> <i>Ordine Arch. di Roma n.16183</i>			
IL COORDINATORE PER LA SICUREZZA IN FASE DI PROGETTAZIONE <i>geom. Fabio Quondam</i>			
VISTO: IL RESPONSABILE DEL PROCEDIMENTO: <i>ing. Nicolò Canepa</i>			
PROTOCOLLO	DATA		
Aggiornamento documentazione ambientale ai fini della conferma dei pareri di cui alla nota del MIT prot. 3038 del 16/03/2016 Fotosimulazione – Tav. 5/13			
CODICE PROGETTO	NOME FILE	REVISIONE	SCALA:
PROGETTO	LIV. PROG. N. PROG.	T00IA37AMBFO005.dwg	
DPT007	D 17/01	CODICE ELAB. T00IA37AMBFO05	A varie
C			
B			
A	emissione a seguito richieste iter approvativo	Sett. 2019	
REV.	DESCRIZIONE	DATA	REDDATTO VERIFICATO APPROVATO