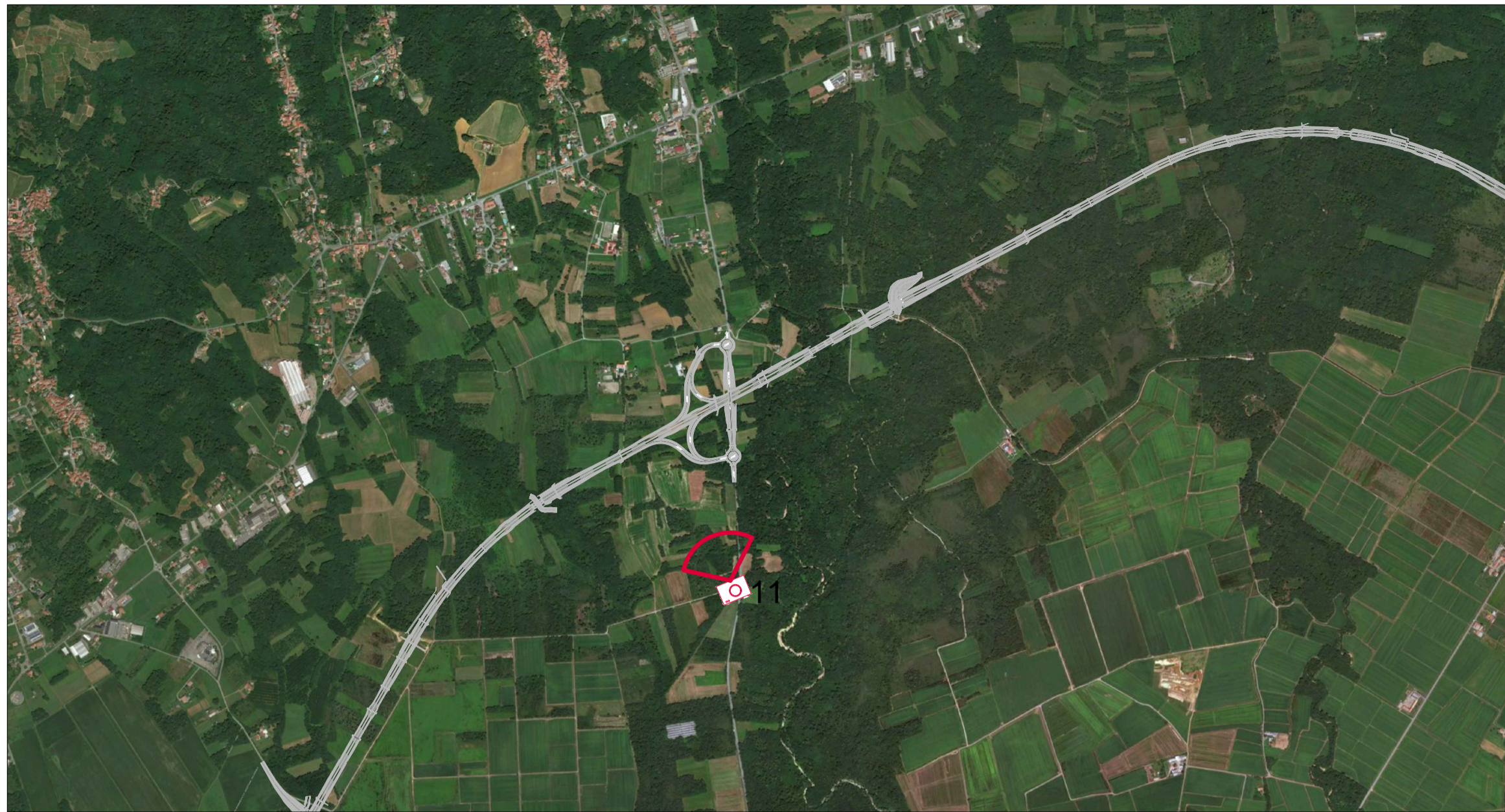
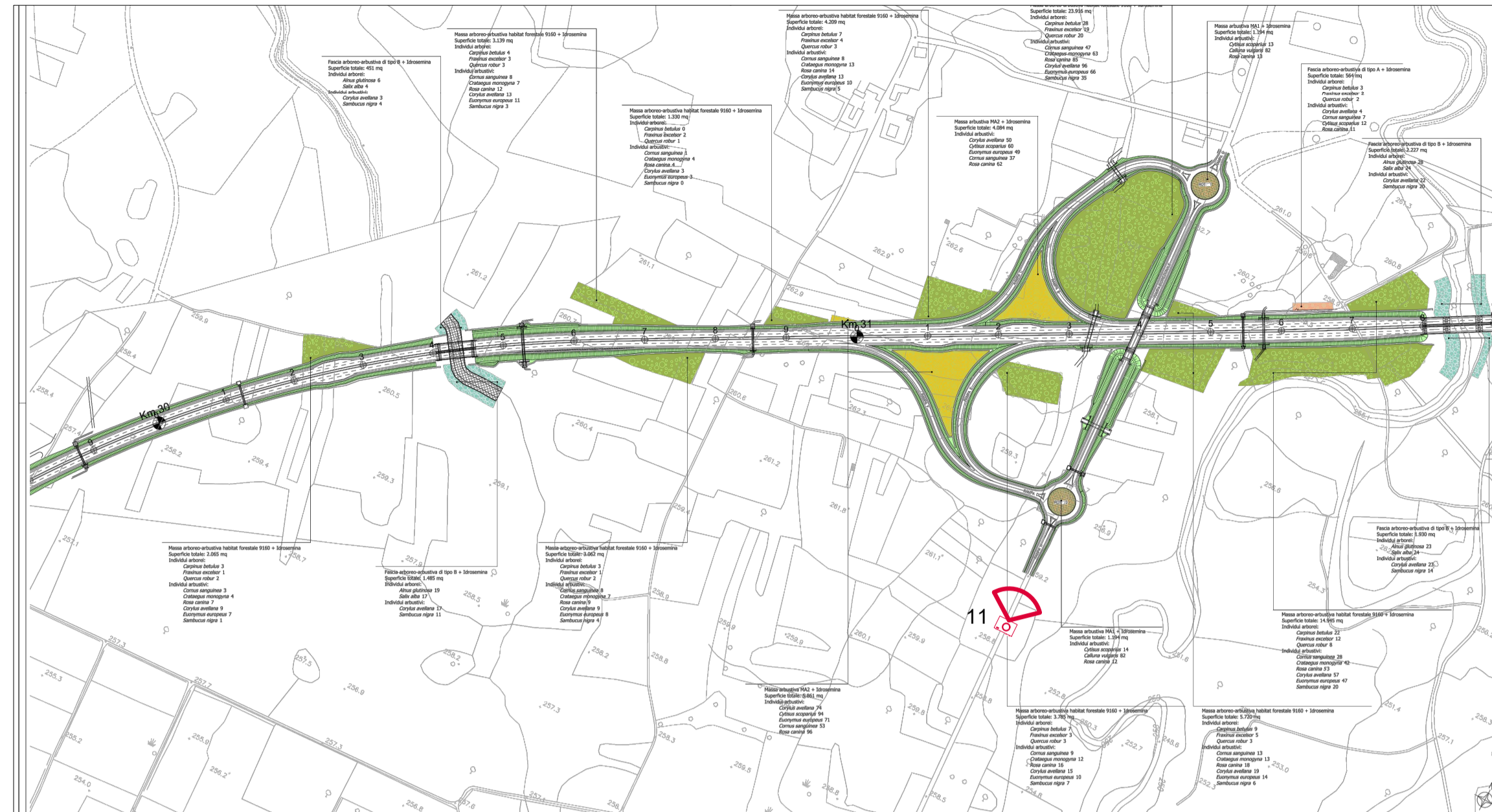


INQUADRAMENTO DELL'INTERVENTO CON PUNTI DI RIPRESA FOTOGRAFICA

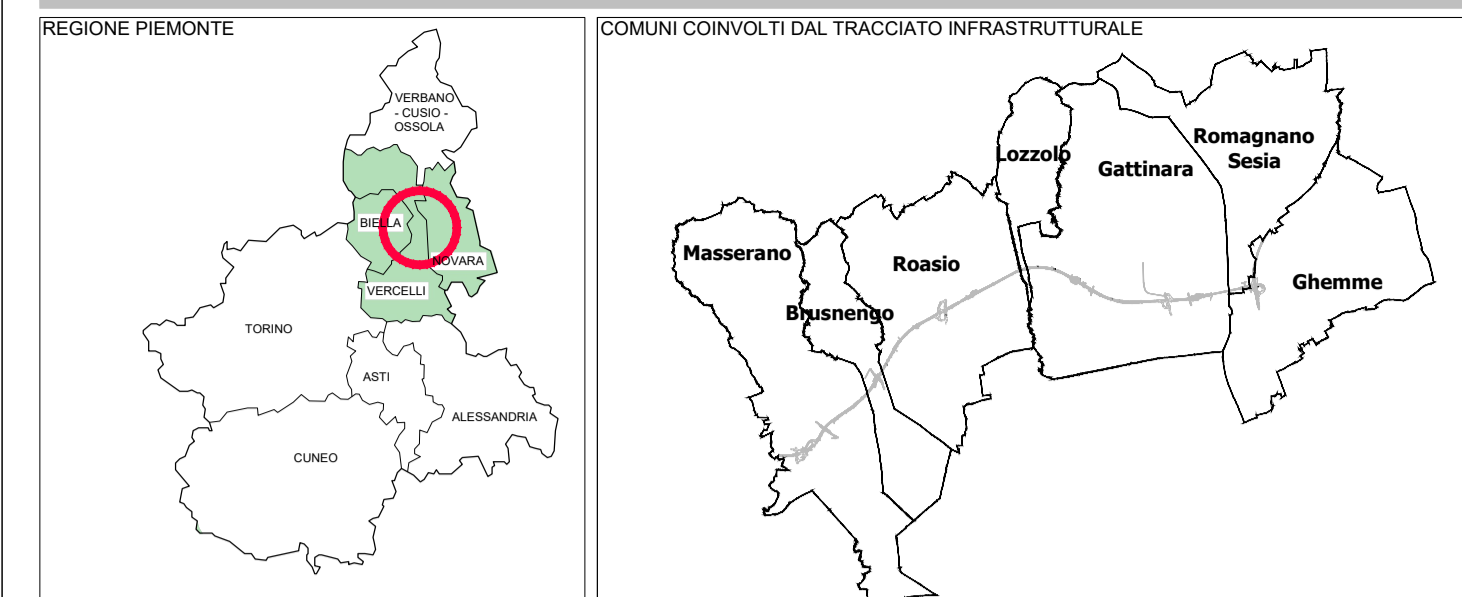


RIPRESA 11 - VISTA DA VIA PER CASCINA ERNIA IN PROSSIMITA' DEL BIVIO CON LA S.P. 64  
STATO DI FATTO

INQUADRAMENTO DELL'INTERVENTO SULLA CARTA DELLE MITIGAZIONI



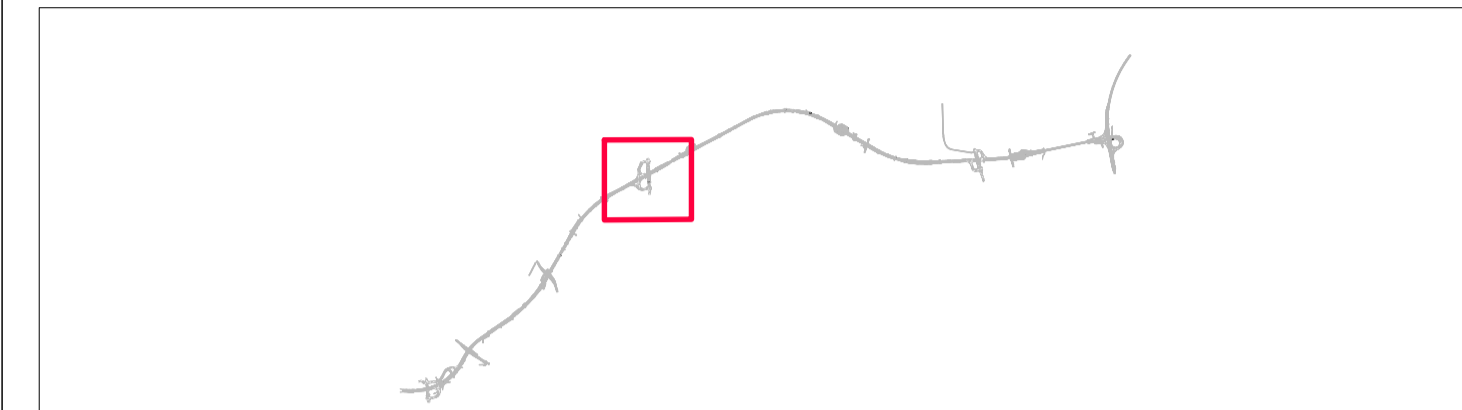
INQUADRAMENTO TERRITORIALE



LEGENDA




KEYPLAN



STATO DI PROGETTO MITIGATO



- Fascia arboreo-arbustiva di tipo A con specie del Querceto-carpineteto
  - Fascia arboreo-arbustiva di tipo B con specie igrofile
  - Massa arbustiva di media dimensione, poco eterogenea di specie e poco fitta (MA1)
  - Massa arbustiva di medio-grande dimensione ed eterogeneità di specie e fitta (MA2)
  - Massa arboreo-arbustiva con formazione forestale dell'habitat 9160
  - Massa arboreo-arbustiva con formazione forestale dell'habitat 9190
  - Ripristino ambientale mediante sovescio
  - Brughiera
  - Inerbimento delle scarpate dei rilevati mediante idrosemina\*
- \* Si specifica che la superficie destinata all'inerbimento delle scarpate dei rilevati mediante idrosemina ammonta a 308.450 mq



**Direzione Progettazione e Realizzazione Lavori**

Collegamento tra l'A4 (Torino-Milano) in località  
Santhià, Biella, Gattinara e l'A26 (Genova Voltri-Gravellona)  
in località Ghemme. Lotto 1

<b>PROGETTO DEFINITIVO</b>		COD.
PROGETTAZIONE: ANAS - DIREZIONE PROGETTAZIONE E REALIZZAZIONE LAVORI		
I PROGETTISTI: ing. Vincenzo Marzi Ordine Ing. di Bari n.3594 ing. Achille Devitofranceschi Ordine Ing. di Roma n.19116		
IL GEOLOGO: geol. Serena Majetta Ordine Geol. del Lazio n.928		
RESPONSABILE DEL SIA arch. Giovanni Magarò Ordine Arch. di Roma n.16183		
IL COORDINATORE PER LA SICUREZZA IN FASE DI PROGETTAZIONE geom. Fabio Quondam		
VISTO: IL RESPONSABILE DEL PROCEDIMENTO: ing. Nicolò Canepa		
PROTOCOLLO	DATA	
Aggiornamento documentazione ambientale ai fini della conferma dei pareri di cui alla nota del MIT prot. 3038 del 16/03/2016  FOTOSIMULAZIONE - Tav. 11/13		
CODICE PROGETTO		NOME FILE
PROGETTO	LIV. PROG. N. PROG.	T00IA37AMBFO011.dwg
PT007	D 1701	CODICE ELAB. T00IA37AMBFO11
C		REVISIONE
B		SCALA:
A	emissione a seguito richieste iter approvativo	Sett. 2019
REV.	DESCRIZIONE	DATA REDATTO VERIFICATO APPROVATO