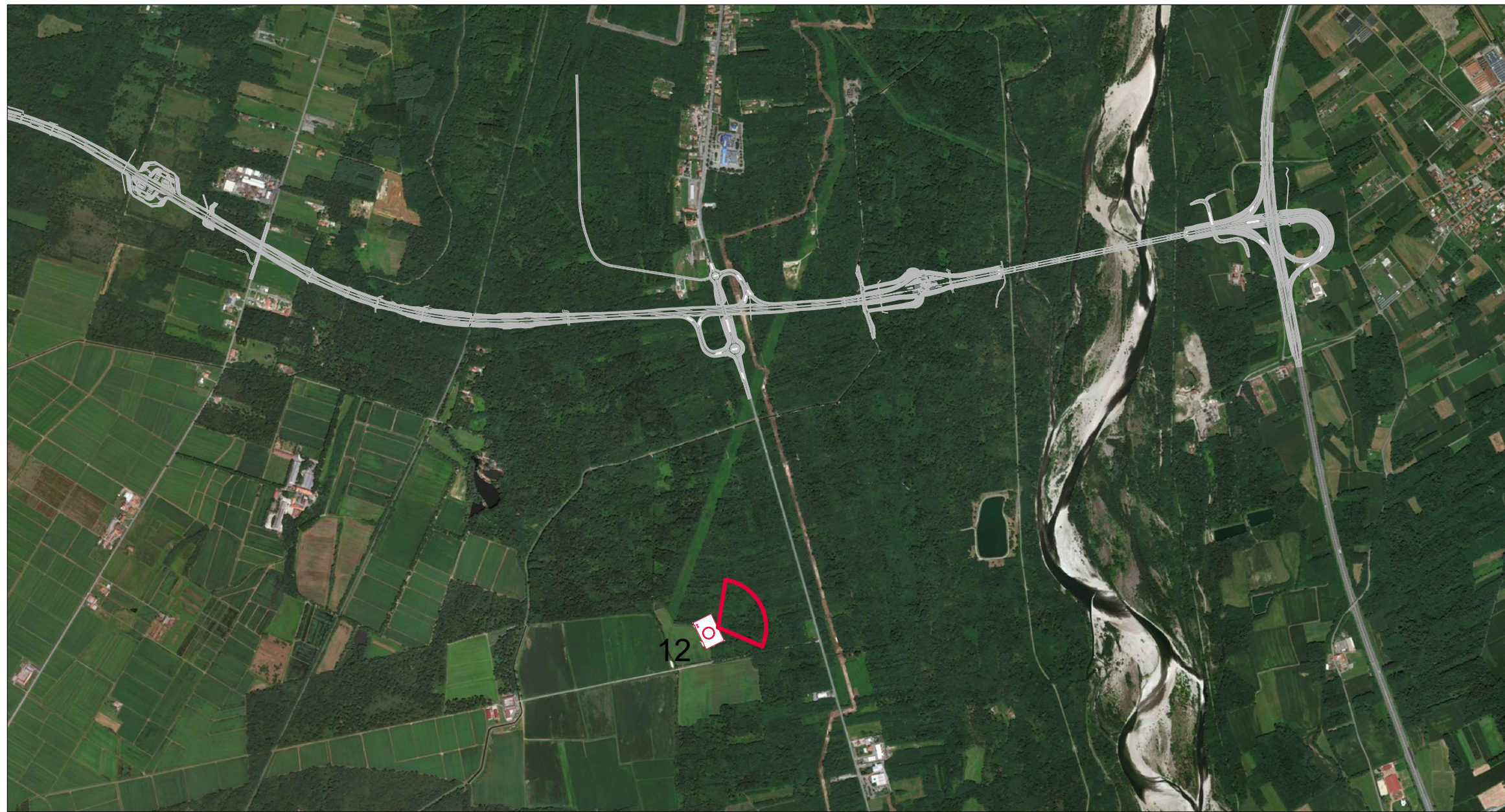


INQUADRAMENTO DELL'INTERVENTO CON PUNTI DI RIPRESA FOTOGRAFICA

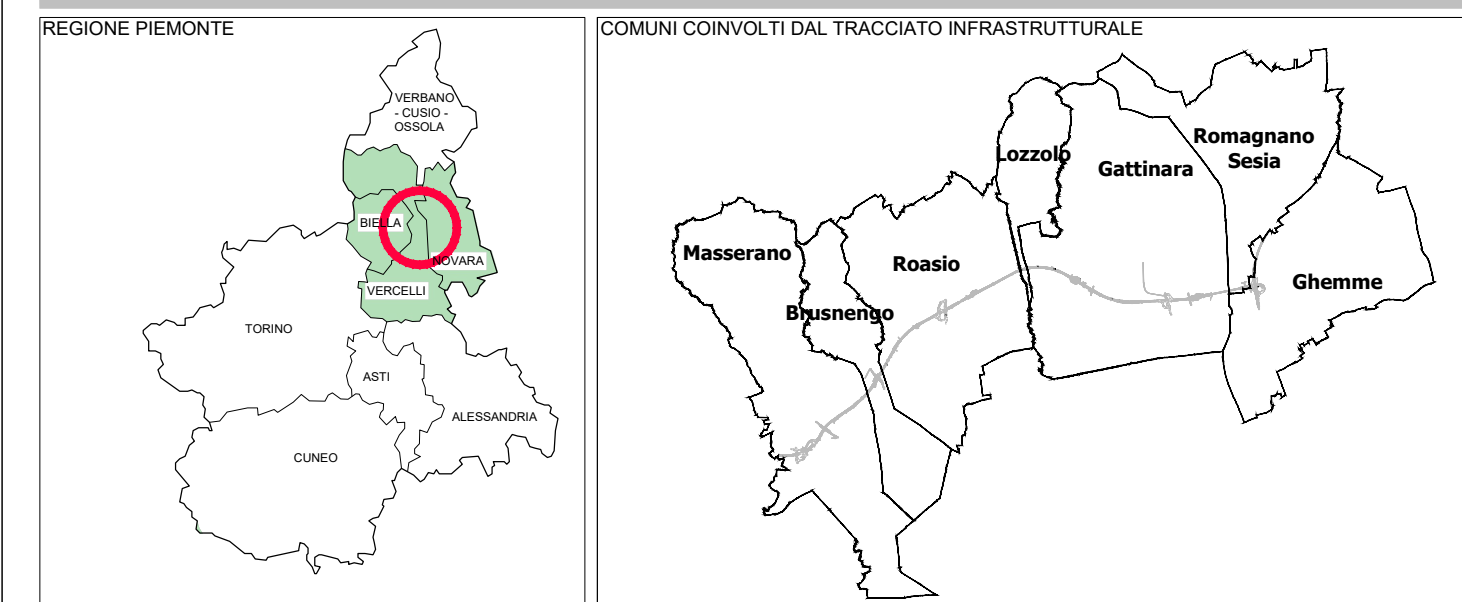


RIPRESA 12 - VISTA DELL'ABSIDE DELLA CHIESA DI SAN GIORGIO CON IL PROGETTO DELLA NUOVA PISTA CICLABILE IN LOCALITA' GATTINARA
STATO DI FATTO

INQUADRAMENTO DELL'INTERVENTO SULLA CARTA DELLE MITIGAZIONI



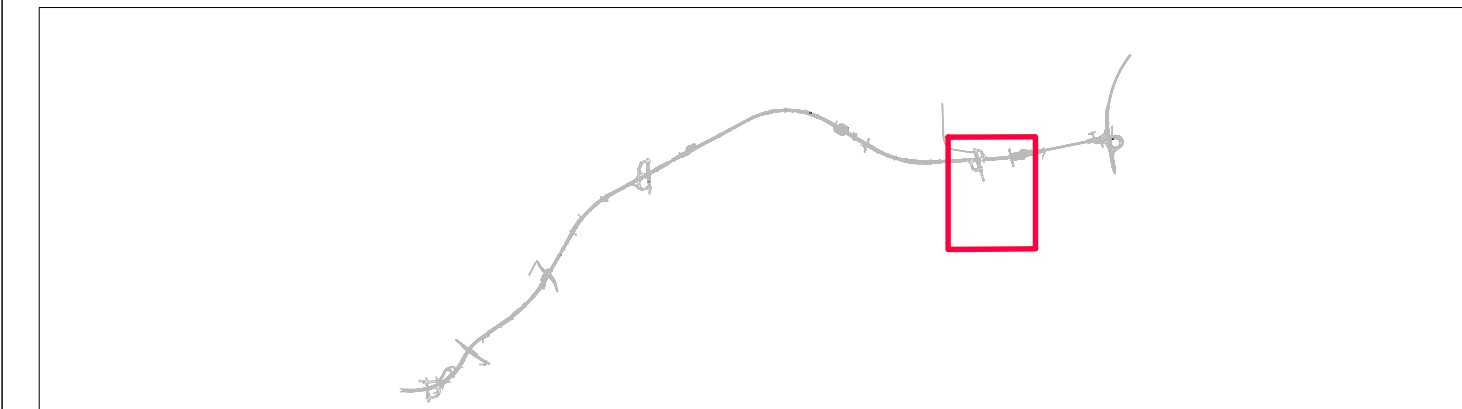
INQUADRAMENTO TERRITORIALE



LEGENDA



KEYPLAN



STATO DI PROGETTO MITIGATO



- Fascia arboreo-arbustiva di tipo A con specie del Quercio-carpinetto
 - Fascia arboreo-arbustiva di tipo B con specie igrofile
 - Massa arbustiva di media dimensione, poco eterogenea di specie e poco fitta (MA1)
 - Massa arbustiva di medio-grande dimensione ed eterogeneità di specie e fitta (MA2)
 - Massa arboreo-arbustiva con formazione forestale dell'habitat 9160
 - Massa arboreo-arbustiva con formazione forestale dell'habitat 9190
 - Ripristino ambientale mediante sovescio
 - Brughiera
 - Inerbimento delle scarpate dei rilevati mediante idrosemina*
- * Si specifica che la superficie destinata all'inerbimento delle scarpate dei rilevati mediante idrosemina ammonta a 308.450 mq

 Direzione Progettazione e Realizzazione Lavori	
Collegamento tra l'A4 (Torino-Milano) in località Santhià, Biella, Gattinara e l'A26 (Genova Voltri-Gravellona) in località Ghemme. Lotto 1	
PROGETTO DEFINITIVO	
PROGETTAZIONE: ANAS - DIREZIONE PROGETTAZIONE E REALIZZAZIONE LAVORI	
I PROGETTISTI: Ing. Vincenzo Marzi Ordine Ing. di Bari n.3594 Ing. Achille Devotfranceschi Ordine Ing. di Roma n.19116	
IL GEOLOGO: geol. Serena Majetta Ordine Geol. del Lazio n.928	
RESPONSABILE DEL SIA: arch. Giovanni Magarò Ordine Arch. di Roma n.16183	
IL COORDINATORE PER LA SICUREZZA IN FASE DI PROGETTAZIONE: geom. Fabio Quondam	
VISTO: IL RESPONSABILE DEL PROCEDIMENTO: Ing. Nicolò Canepa	
PROTOCOLLO	DATA
Aggiornamento documentazione ambientale ai fini della conferma dei pareri di cui alla nota del MIT prot. 3038 del 16/03/2016	
FOTOSIMULAZIONE - Tav. 12/13	
CODICE PROGETTO PROGETTO: PT007 LIV. PROG.: D N. PROG.: 17/01	NOME FILE T00IA37AMBFO012.dwg CODICE ELAB.: T00IA37AMBFO12
REVISIONE A	SCALA: varie
C B A	descrizione emissione a seguito richieste iter approvativo
REV.	DATA REDATTO VERIFICATO APPROVATO