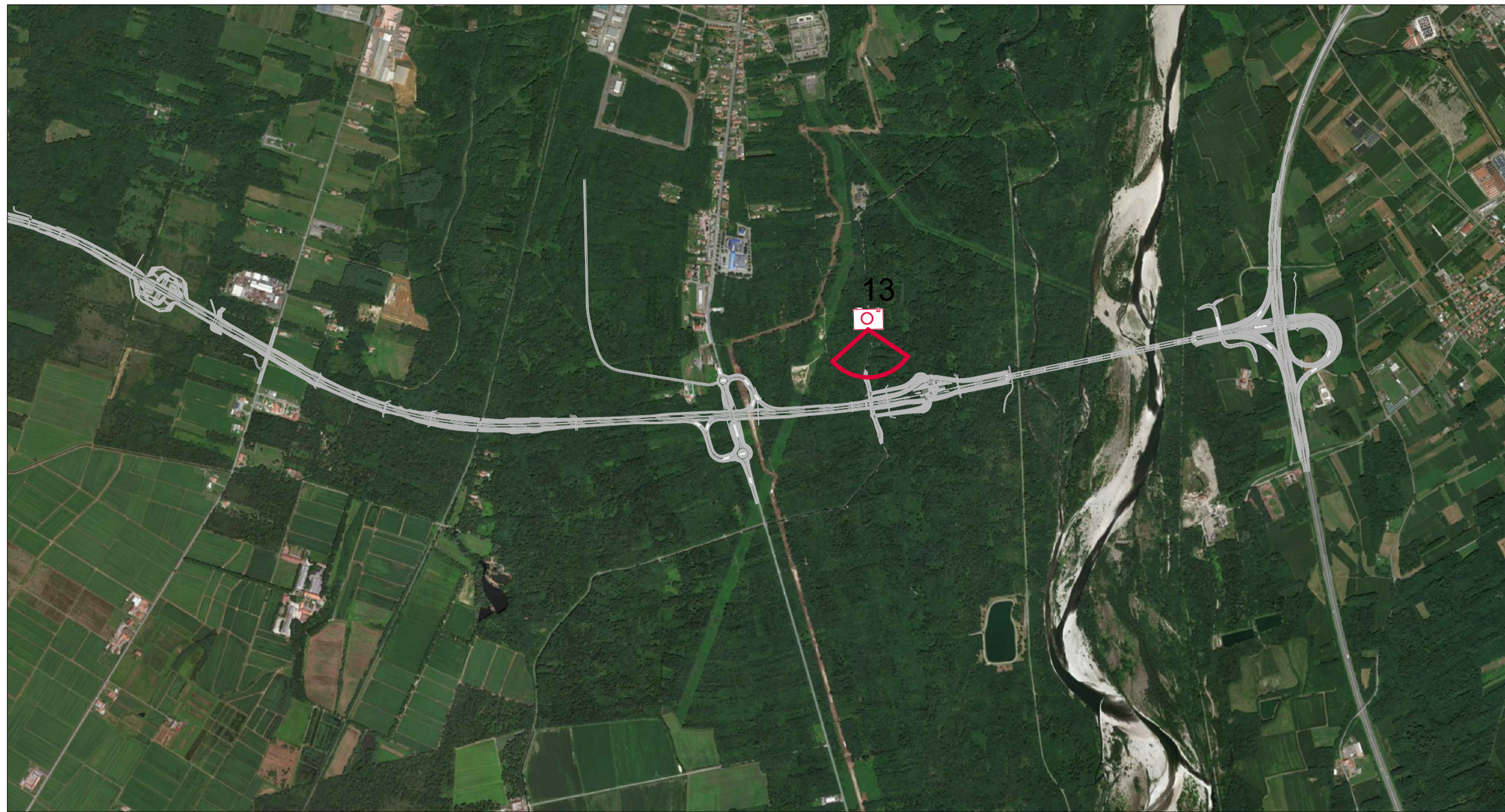


INQUADRAMENTO DELL'INTERVENTO CON PUNTI DI RIPRESA FOTOGRAFICA

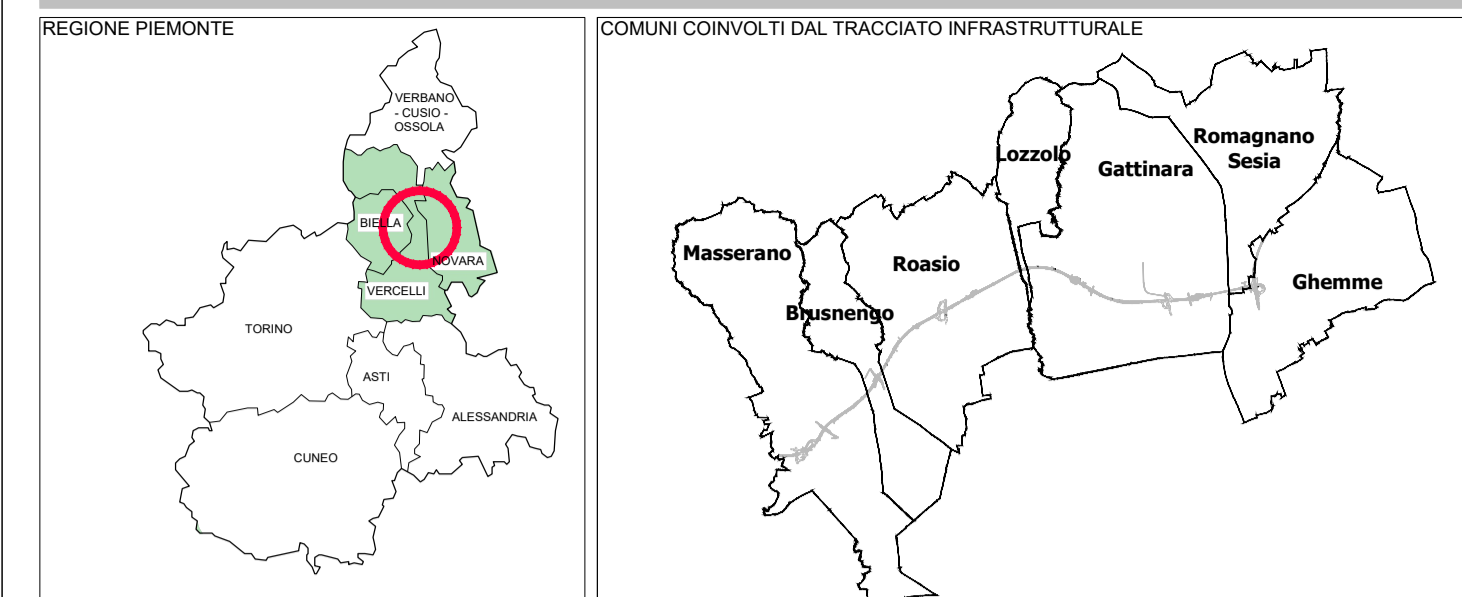


RIPRESA 13 - VISTA DEL RILEVATO IN LOCALITA' GATTINARA CON IL PROGETTO DELLA NUOVA PISTA CICLABILE  
STATO DI FATTO

INQUADRAMENTO DELL'INTERVENTO SULLA CARTA DELLE MITIGAZIONI



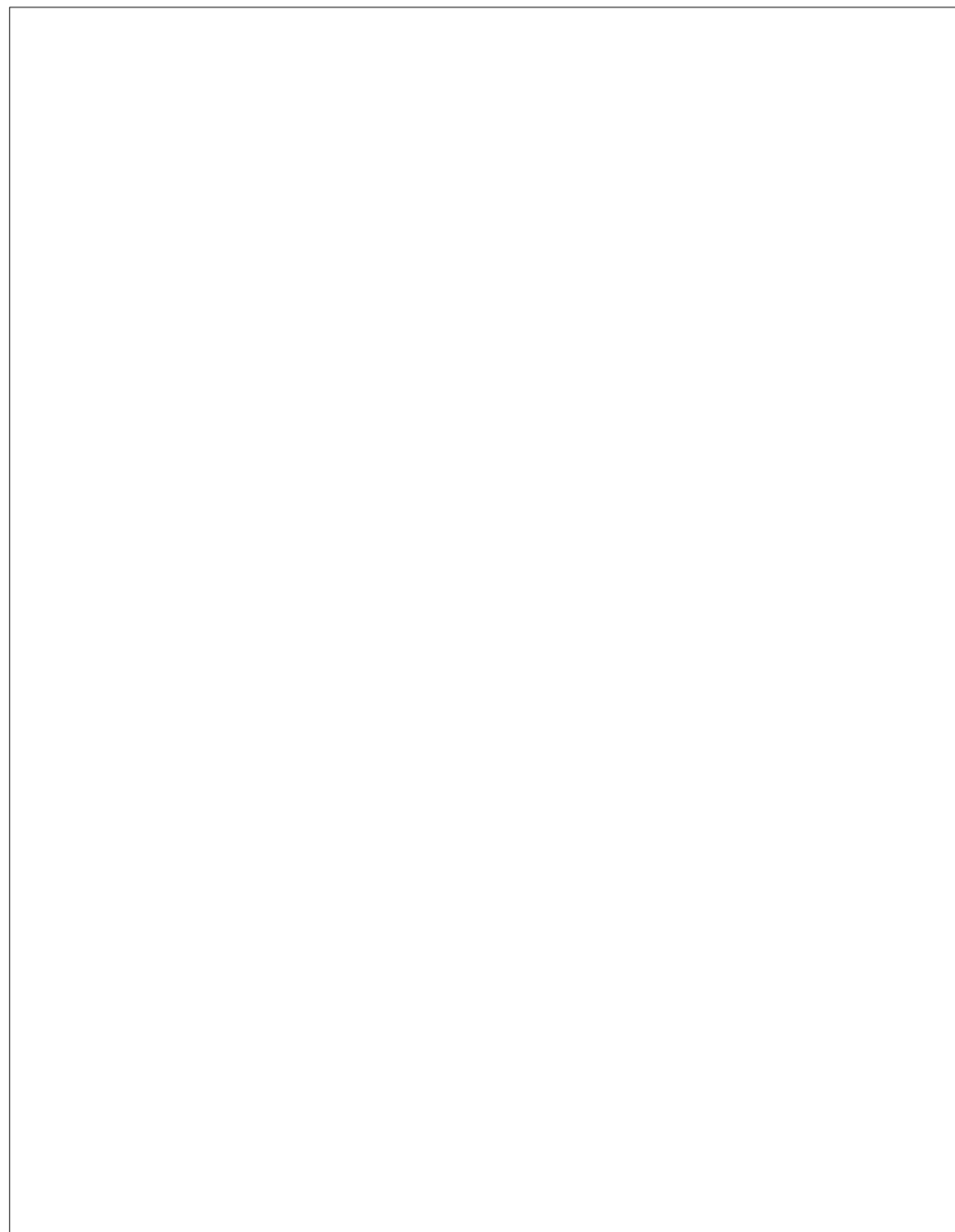
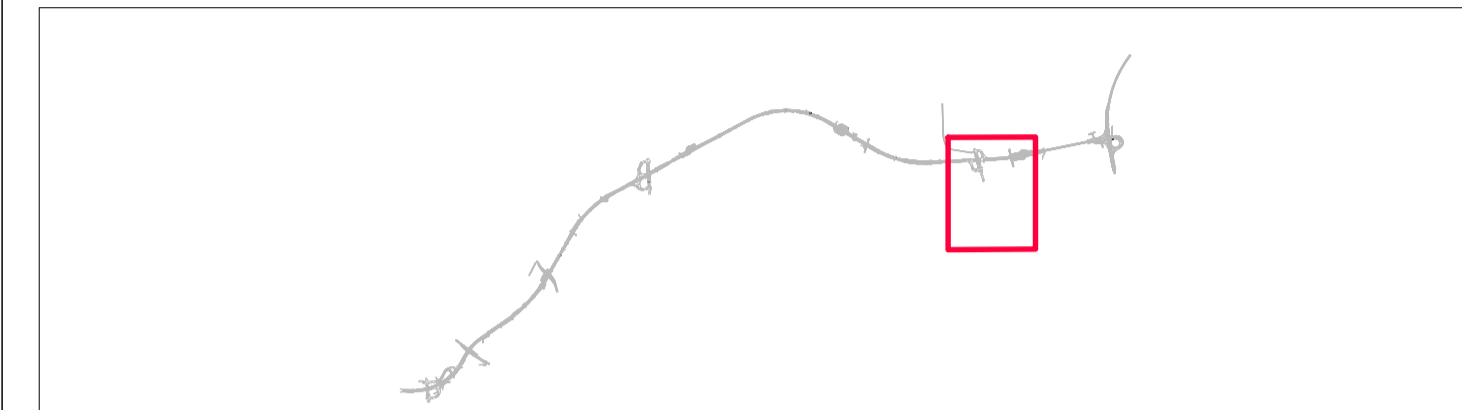
INQUADRAMENTO TERRITORIALE



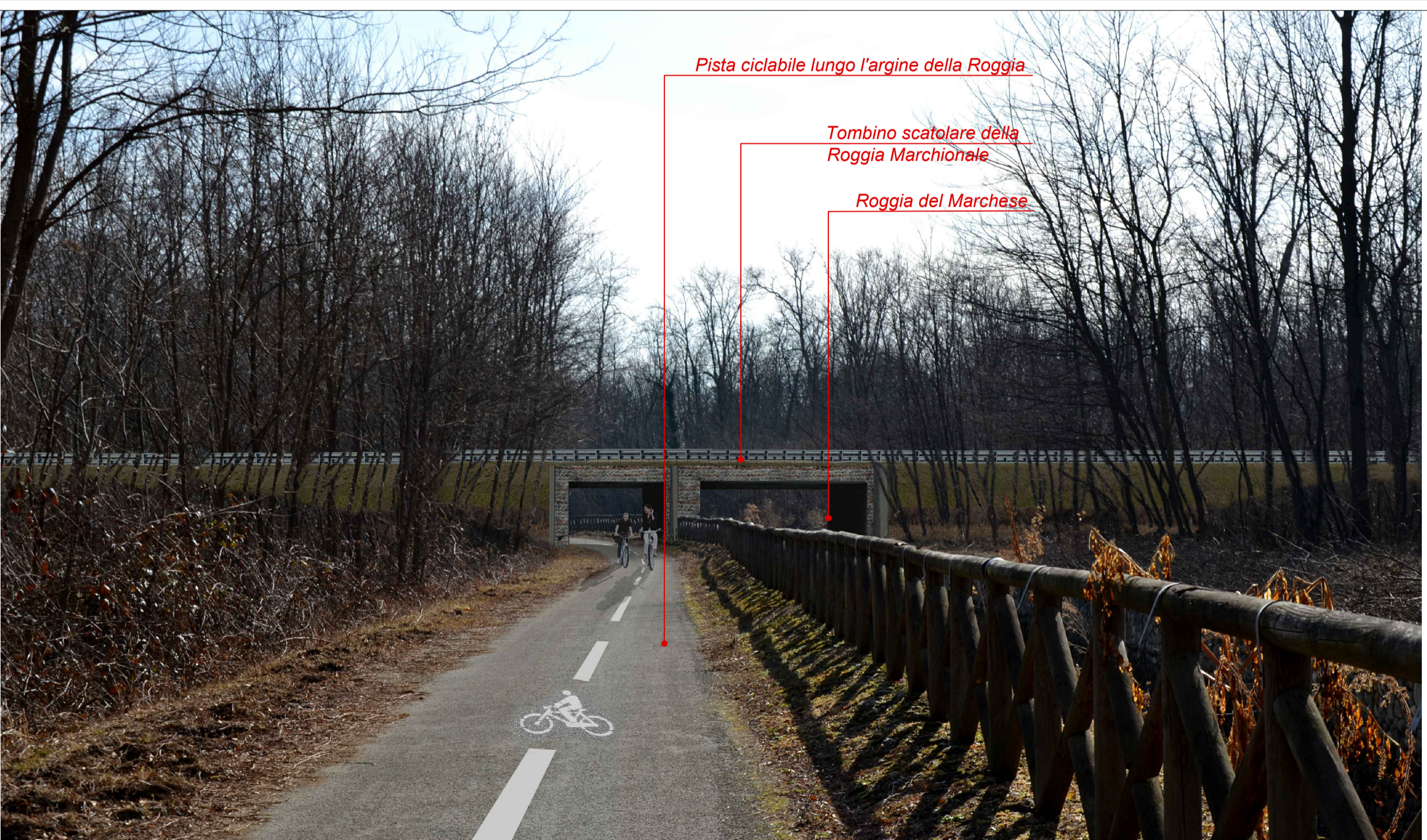
LEGENDA



KEYPLAN



STATO DI PROGETTO MITIGATO



	Fascia arboreo-arbustiva di tipo A con specie del Quercocarpineto
	Fascia arboreo-arbustiva di tipo B con specie igrofile
	Massa arbustiva di media dimensione, poco eterogenea di specie e poco fitta (MA1)
	Massa arbustiva di medio-grande dimensione ed eterogeneità di specie e fitta (MA2)
	Massa arboreo-arbustiva con formazione forestale dell'habitat 9160
	Massa arboreo-arbustiva con formazione forestale dell'habitat 9190
	Ripristino ambientale mediante sovescio
	Brughiera
	Inerbimento delle scarpate dei rilevati mediante idrosemina*

\* Si specifica che la superficie destinata all'inerbimento delle scarpate dei rilevati mediante idrosemina ammonta a 308.450 mq

 <b>Direzione Progettazione e Realizzazione Lavori</b>			
Collegamento tra l'A4 (Torino-Milano) in località Santhià, Biella, Gattinara e l'A26 (Genova Voltri-Gravellona) in località Ghemme. Lotto 1			
<b>PROGETTO DEFINITIVO</b>			
COD.			
PROGETTAZIONE: ANAS - DIREZIONE PROGETTAZIONE E REALIZZAZIONE LAVORI			
I PROGETTISTI: Ing. Vincenzo Marzi Ordine Ing. di Bari n.3594 Ing. Achille Devotfranceschi Ordine Ing. di Roma n.13116			
IL GEOLOGO: geol. Serena Majetta Ordine Geol. del Lazio n.928			
RESPONSABILE DEL SIA arch. Giovanni Magarò Ordine Arch. di Roma n.16183			
IL COORDINATORE PER LA SICUREZZA IN FASE DI PROGETTAZIONE geom. Fabio Quondam			
VISTO IL RESPONSABILE DEL PROCEDIMENTO: Ing. Nicolò Canepa			
PROTOCOLLO	DATA		
Aggiornamento documentazione ambientale ai fini della conferma dei pareri di cui alla nota del MIT prot. 3038 del 16/03/2016  FOTOSIMULAZIONE - Tav. 13/13			
CODICE PROGETTO	NOME FILE	REVISIONE	SCALA:
PROGETTO	LIV. PROG.	N. PROG.	
PT007	D	17/01	
	CODICE ELAB.		
	T001A37AMBFO13	A	varie
C			
B			
A	emissione a seguito richieste iter approvativo	Sett. 2019	
REV.	DESCRIZIONE	DATA	REDDATTO VERIFICATO APPROVATO