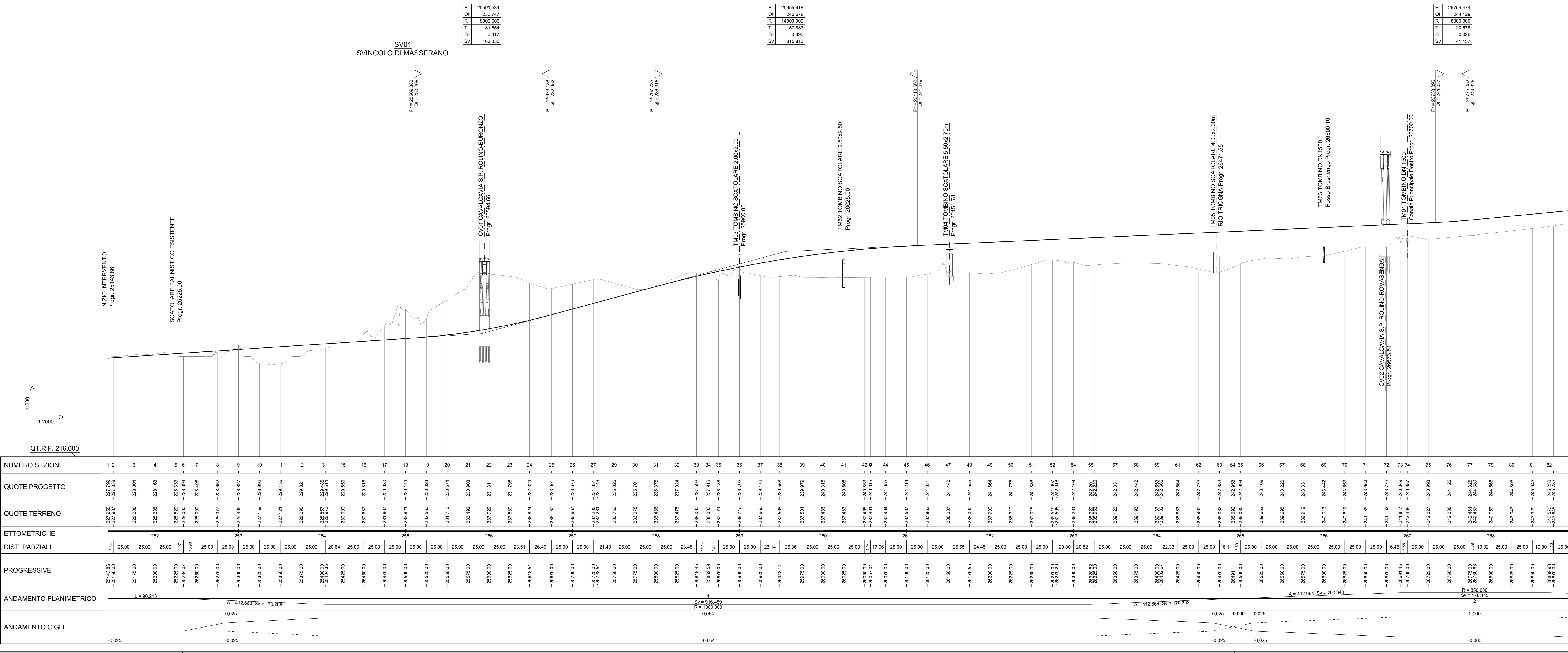


← MASSERANO GHEMME →

LIVELLETTE	DIFF. DI QUOTA DISTANZA Pendenza	h = 3.949 L = 447.874 i = 0.882	h = 0.930 L = 364.084 i = 0.257	h = 3.551 L = 798.895 i = 0.004
------------	--	---------------------------------------	---------------------------------------	---------------------------------------



Collegamento tra l'A4 (Torino-Milano) in località Santhià, Biella, Gattinara e l'A26 (Genova Voltri-Gravellona) in località Ghemme. Lotto 1

PROGETTO DEFINITIVO

PROGETTAZIONE: ANAS - DIREZIONE PROGETTAZIONE E REALIZZAZIONE LAVORI

PROGETTISTI: Ing. Giacomo Maggi
Ordine Ing. di Roma n. 2594
Ing. Antonio Quattrone
Ordine Ing. di Roma n. 19116

IL GEOLOGO: Ing. Sergio Maffio
Ordine Geol. del Lazio n. 828

RESPONSABILE DEL SPA: Ing. Giacomo Maggi
Ordine Arch. di Roma n. 16183

COORDINATORE PER LA SICUREZZA IN FASE DI PROGETTAZIONE: Ing. Fabio Quattori

VISTO: IL RESPONSABILE DEL PROCEDIMENTO: Ing. Nicolò Conner

PROGETTO STRADALE
Asse principale
Planimetria e profilo di progetto - Tav. 1 di 9

CODICE PROGETTO	LV. PROJ.	N. PROJ.	NOME FILE	REVISIONE	SCALA:
DPT007	D	1701	T00P500TRAPP05A.dwg	B	1:200
C					
A	EMISSIONE A SEGUITO RICHIESTA ITER APPROVATIVO				Settembre 2019
B	EMISSIONE				Maggio 2018
REV.	DESCRIZIONE	DATA	REDDATO	VERIFICATO	APPROVATO