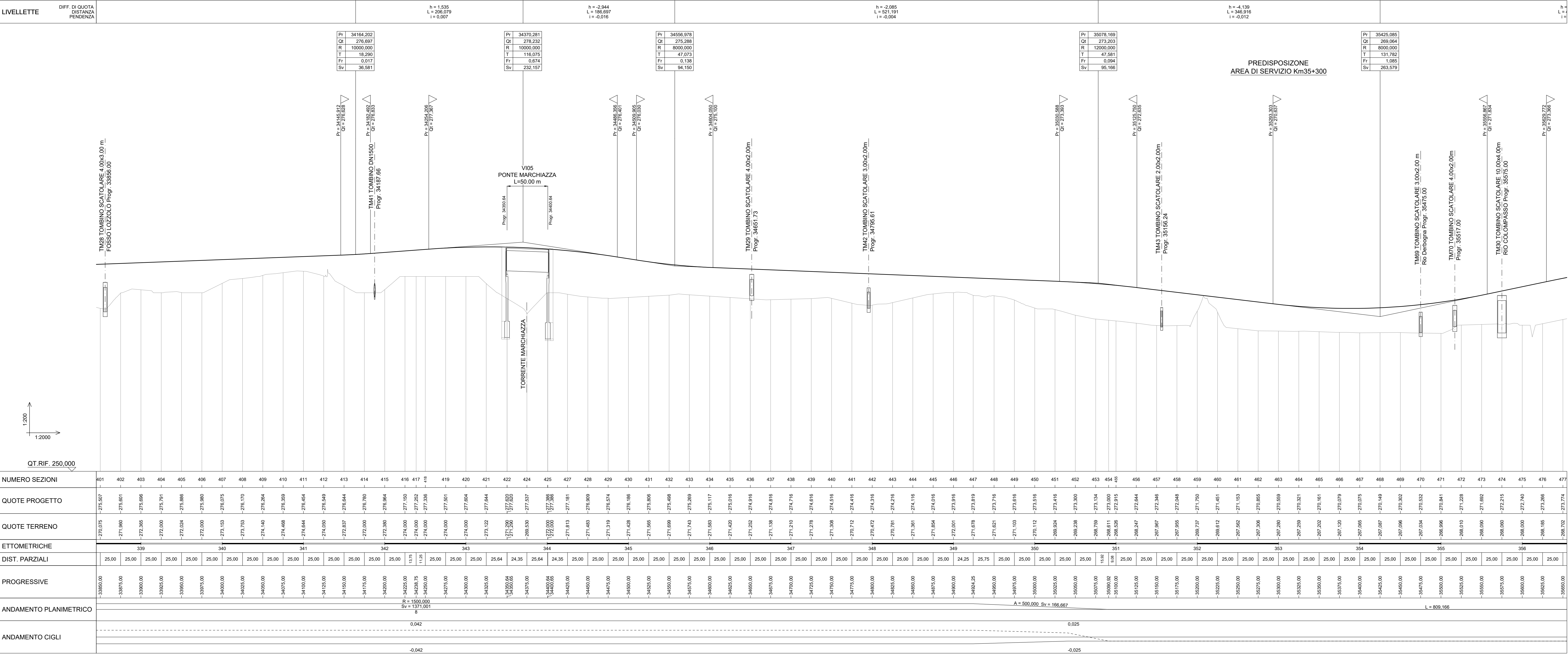


← MASSERANO → GHEMME →



Collegamento tra l'A4 (Torino-Milano) in località Santhià, Biella, Gattinara e l'A26 (Genova Voltri-Gravellona) in località Ghemme. Lotto 1

PROGETTO DEFINITIVO

PROGETTISTI: Ing. Vincenzo Merli, Ordine Ing. di Bari n.3394; Ing. Achille Desideri, Ordine Ing. di Roma n.19116; Ing. Giuseppe Maglio, Ordine Geol. del Lazio n.928; RESPONSABILE DEL SIA: Ing. Giovanni Maglio, Ordine Arch. di Roma n.16182; COORDINATORE PER LA SICUREZZA IN FASE DI PROGETTAZIONE: Ing. Fabio Guadagni; NISTO: IL RESPONSABILE DEL PROCEDIMENTO: Ing. Nicolò Campar

PROGETTO STRADALE Asse principale Planimetria e profilo di progetto - Tav. 6 di 9

Table with columns for CODE PROGETTO, NOME FILE, REVISIONE, SCALA, and a grid for REV. DESCRIZIONE, DATA, REDATTO, VERIFICATO, APPROVATO.