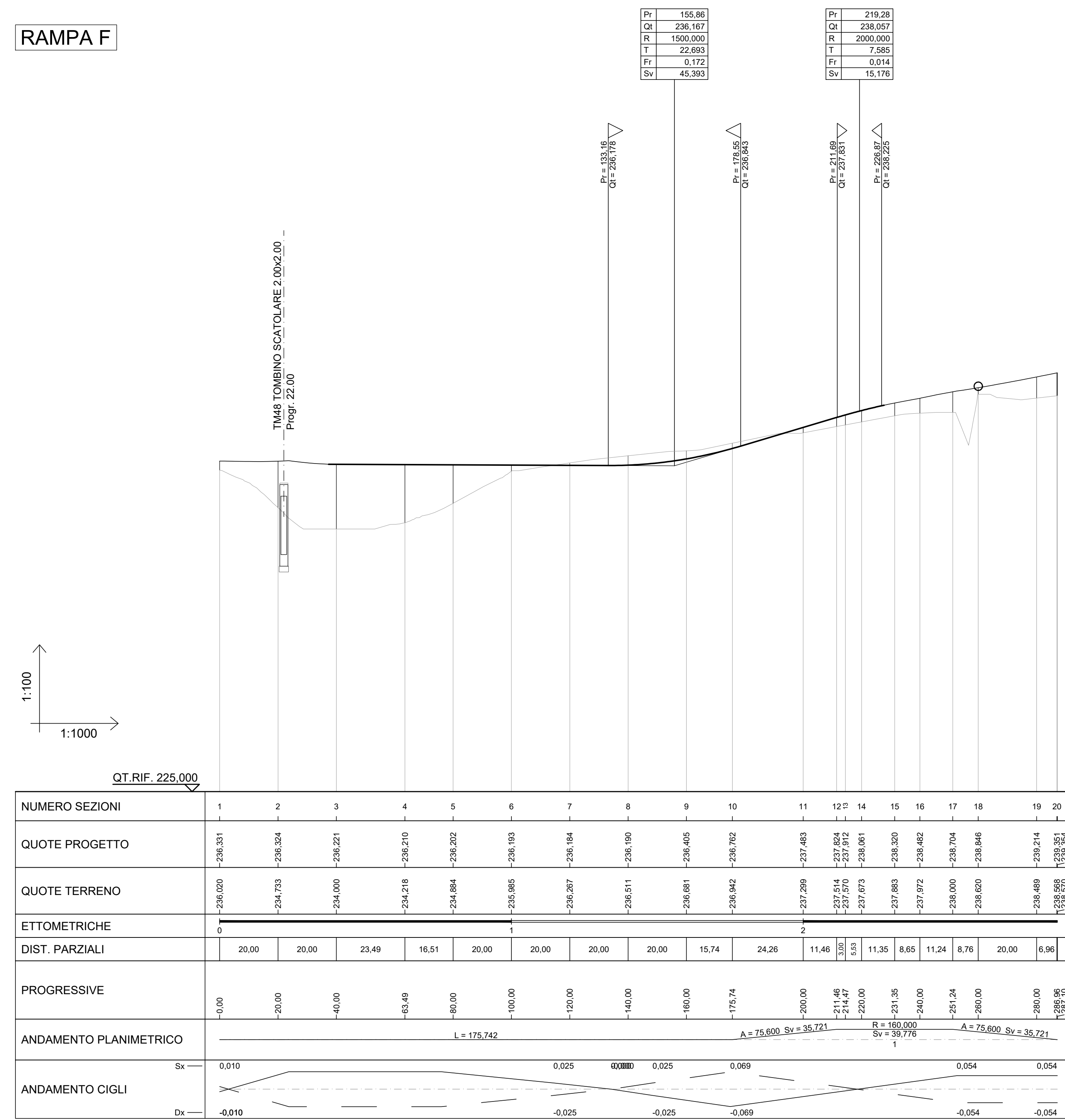


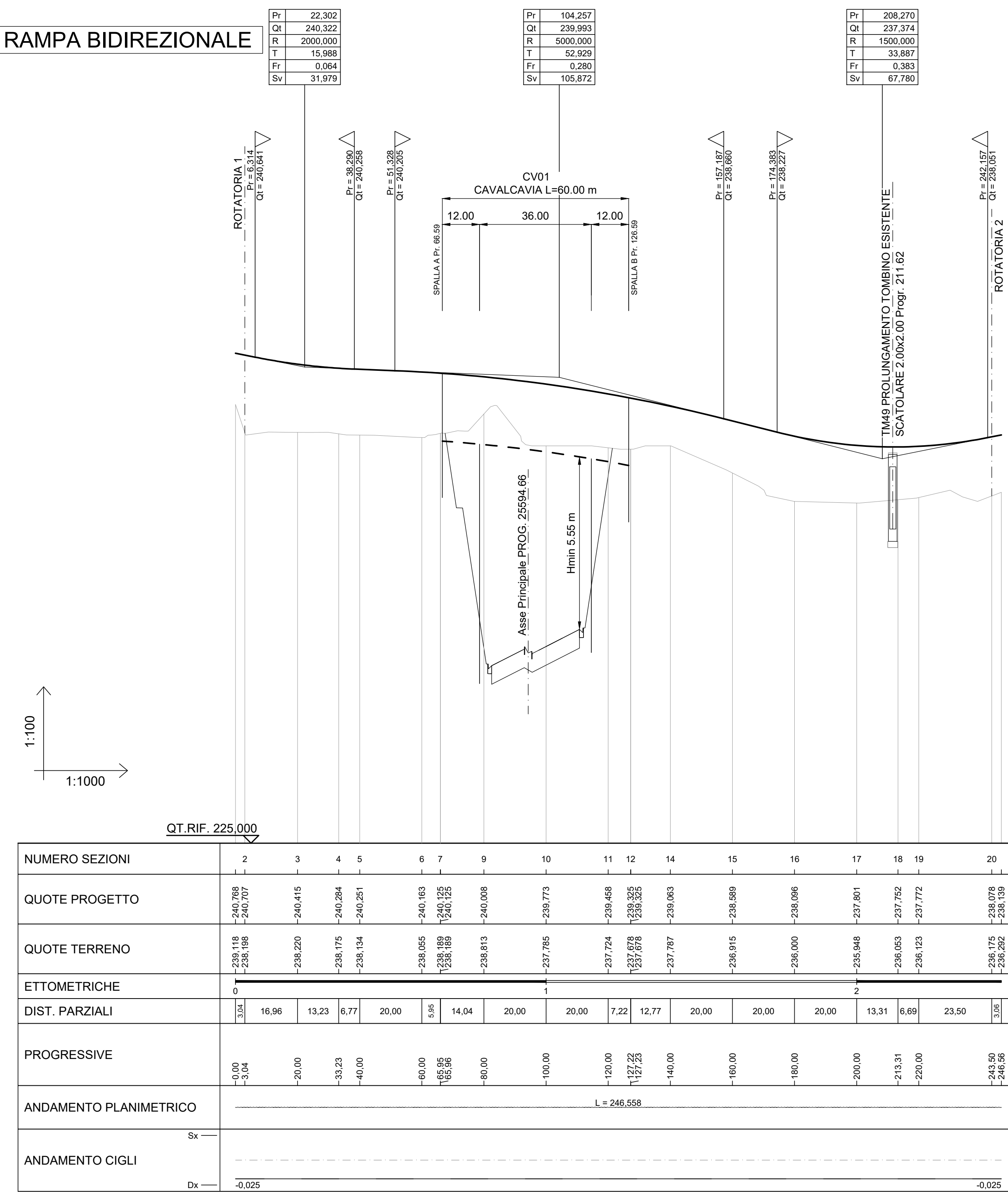
LIVELLETTA	DIFF. DI QUOTA DISTANZA PENDENZA	h = -0,055 L = 118,541 i = -0,000	h = 1,890 L = 63,429 i = 0,030	h = 0,000 L = 0,000 i = 0,000
------------	--	---	--------------------------------------	-------------------------------------

RAMPA F



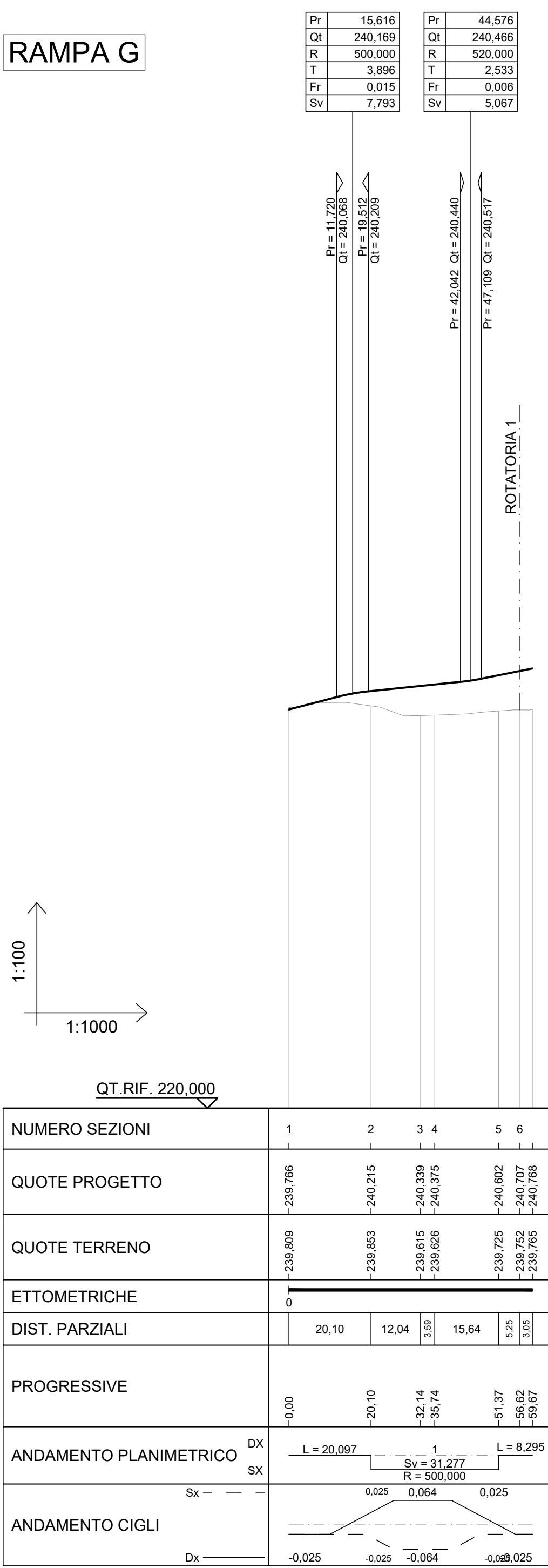
LIVELLETTA	DIFF. DI QUOTA DISTANZA PENDENZA	h = -0,559 L = 27,865 i = -0,020	h = -0,329 L = 81,966 i = -0,004	h = -2,619 L = 158,019 i = -0,025	h = 0,839 L = 41,980 i = 0,020
------------	--	--	--	---	--------------------------------------

RAMPA BIDIREZIONALE



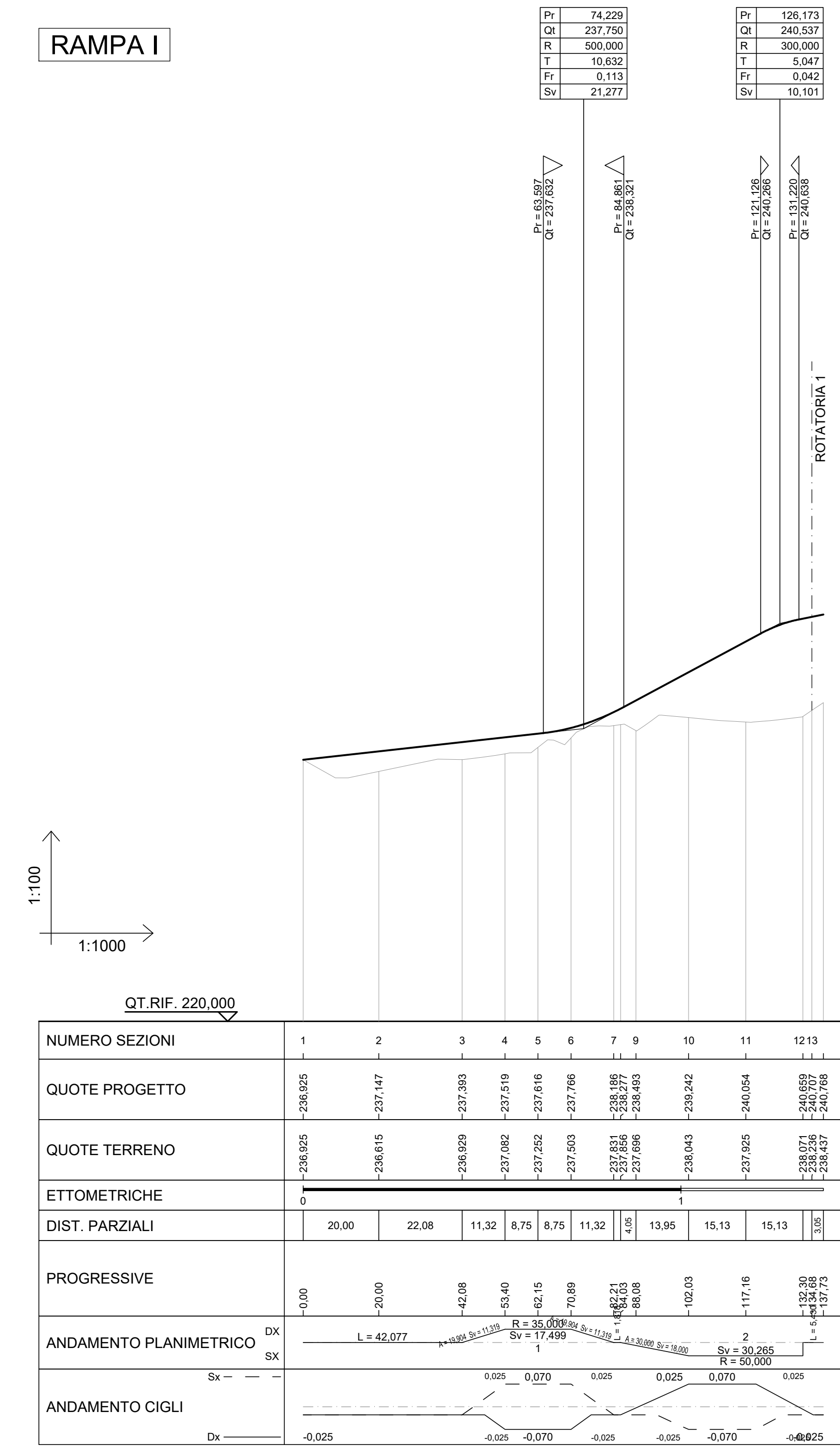
LIVELLETTA	DIFF. DI QUOTA DISTANZA PENDENZA	h = 0,454 L = 15,618 i = 0,029	h = 0,287 L = 28,960 i = 0,010	h = 1,009 L = 58,455 i = 0,020
------------	--	--------------------------------------	--------------------------------------	--------------------------------------

RAMPA G



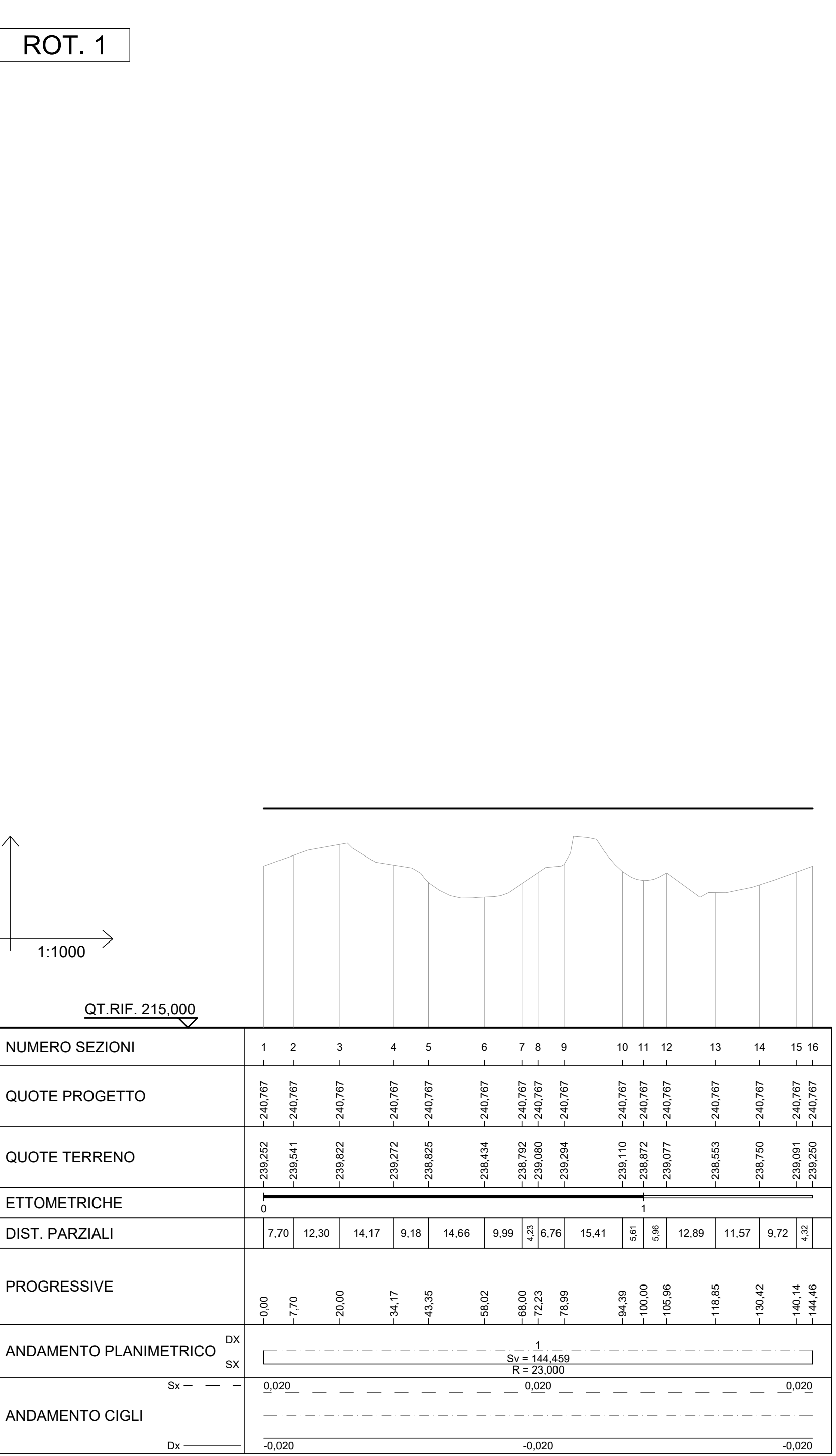
LIVELLETTA	DIFF. DI QUOTA DISTANZA PENDENZA	h = 0,825 L = 74,239 i = 0,011	h = 2,787 L = 91,984 i = 0,054	h = 0,000 L = 0,000 i = 0,000
------------	--	--------------------------------------	--------------------------------------	-------------------------------------

RAMPA I



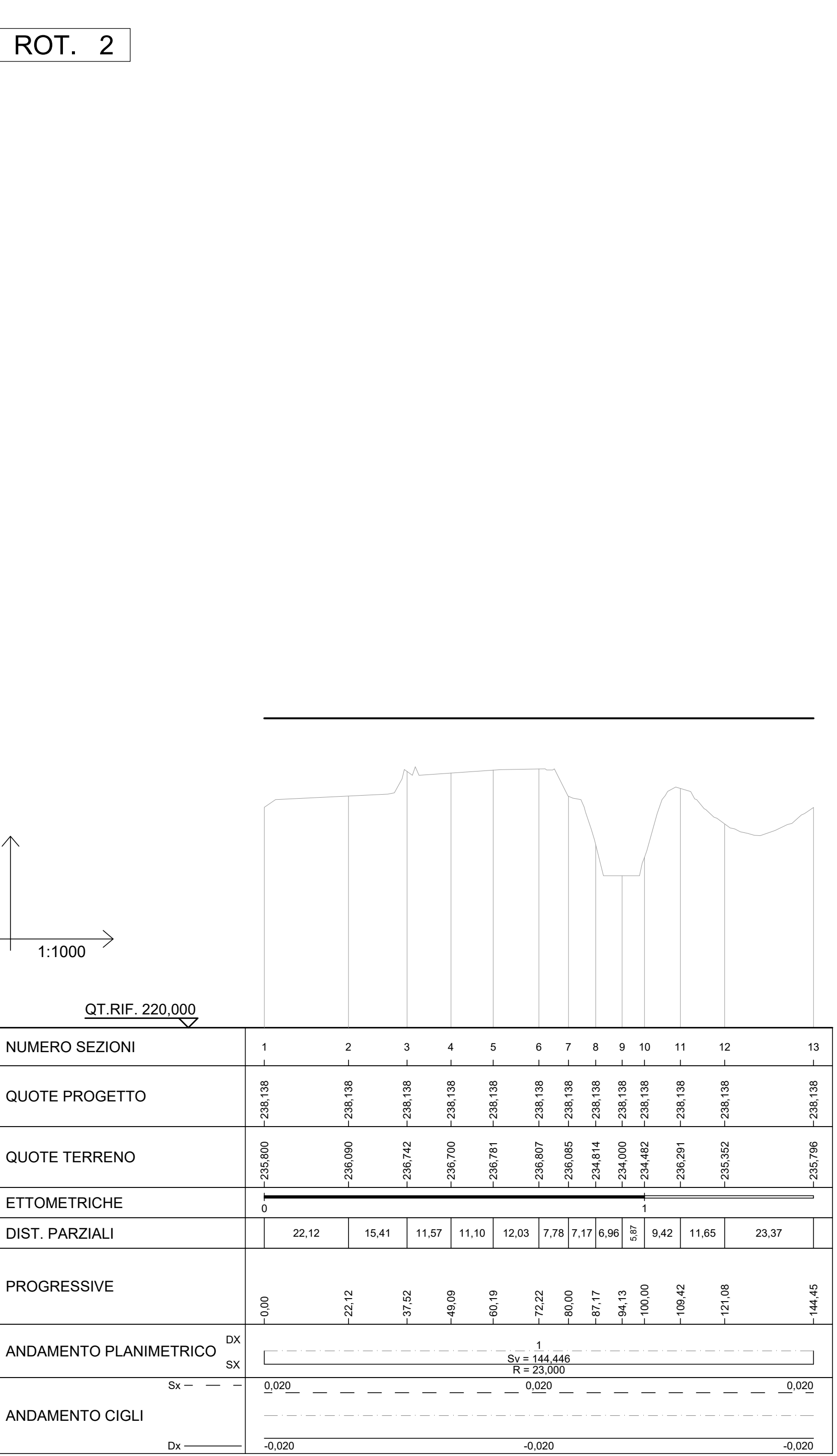
LIVELLETTA	DIFF. DI QUOTA DISTANZA PENDENZA	h = 0,000 L = 0,000 i = 0,000
------------	--	-------------------------------------

ROT. 1



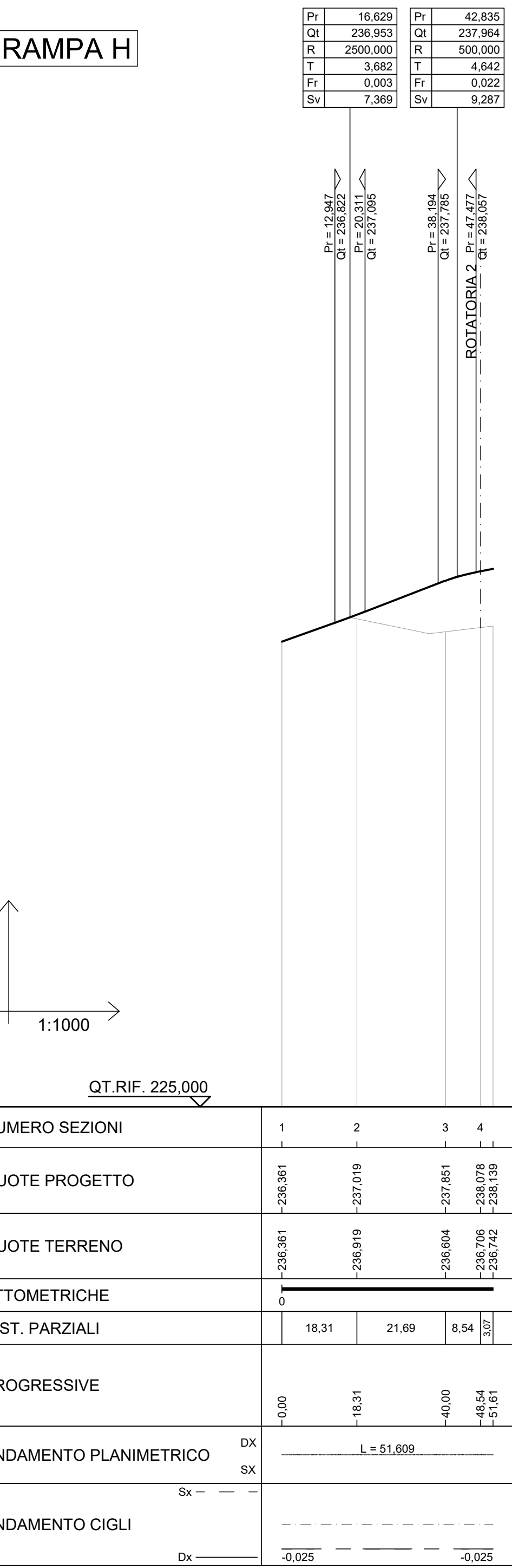
LIVELLETTA	DIFF. DI QUOTA DISTANZA PENDENZA	h = 0,000 L = 0,000 i = 0,000	h = 0,000 L = 0,000 i = 0,000
------------	--	-------------------------------------	-------------------------------------

ROT. 2



LIVELLETTA	DIFF. DI QUOTA DISTANZA PENDENZA	h = 0,670 L = 18,819 i = 0,036	h = 1,011 L = 30,208 i = 0,033	h = 0,000 L = 0,000 i = 0,000
------------	--	--------------------------------------	--------------------------------------	-------------------------------------

RAMPA H



anas Direzione Progettazione e Realizzazione Lavori

Collegamento tra l'A4 (Torino-Milano) in località Santhià, Biella, Gattinara e l'A26 (Genova Voltri-Gravellona) in località Ghemme. Lotto 1

PROGETTO DEFINITIVO

PROGETTAZIONE: ANAS - DIREZIONE PROGETTAZIONE E REALIZZAZIONE LAVORI

PROGETTISTI: Ing. Massimo Marzi, Ordine Ing. di Bari n. 2594; Ing. Andrea Gallofranceschi, Ordine Ing. di Roma n. 19116

IL GEOLOGO: Ing. Sergio Majetta, Ordine Geol. del Lazio n. 828

RESPONSABILE DEL SA: Ing. Nicola Casper

COORDINATORE PER LA SICUREZZA IN FASE DI PROGETTAZIONE: Ing. Fabio Quaresima

VISTO IL RESPONSABILE DEL PROCEDIMENTO: Ing. Nicola Casper

PROGETTO STRADALE
Svincoli e viabilità secondarie
Svincolo di Masserano
Profili longitudinali rampe di svincolo - Tav. 2 di 2

CODICE PROGETTO: DPT007 D 1701

REVISIONE: B

SCALA: 1:100/1:100

PROGETTO: LIV. PROG. N. PROG. V01P001RAFP02A.dwg

REVISIONE: B

SCALA: 1:100/1:100

EMMISSIONE A SEGUITO RICHIESTE ITER APPROVATIVO: Settembre 2019

EMMISSIONE: Maggio 2018

REV. DESCRIZIONE DATA REDATTO VERIFICATO APPROVATO