

MATERIALI

LEGGE DEL 28/12/2016 ART. 15 - DECRETO MINISTERIALE 18/11/2017
 Tab. 1 - Tabelle di calcolo - norme tecniche di attuazione in scala con A.S. 14/01/2018
 Art. 27 e 28 art. 28

- Asfalto H: accettato per marciapiedi di pedonazione, asfaltabile.
 - Asfalto B: bitumi B1, B2, B3 + sabbia + sabbia per marciapiedi stabili con marciapiedi.
 - Asfalto C: bitumi C1, C2, C3 + sabbia + sabbia per marciapiedi stabili con marciapiedi.
 - Asfalto D: bitumi D1, D2, D3 + sabbia + sabbia per marciapiedi stabili con marciapiedi.
 - Asfalto E: bitumi E1, E2, E3 + sabbia + sabbia per marciapiedi stabili con marciapiedi.

Calcestruzzo strutturale per marciapiedi
 - classe di resistenza C20/25
 - classe di esposizione XE2
 - classe di indurimento S1

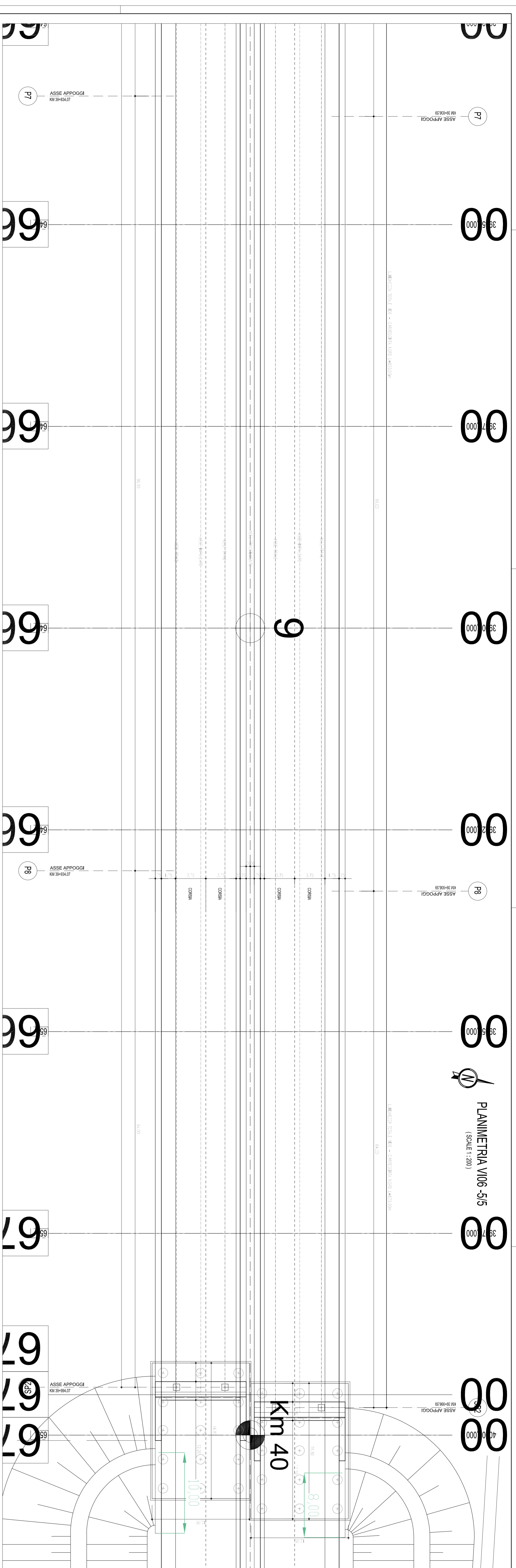
Calcestruzzo strutturale per marciapiedi stabili
 - classe di resistenza C25/30
 - classe di esposizione XE2
 - classe di indurimento S1

Calcestruzzo strutturale per marciapiedi stabili
 - classe di resistenza C30/37
 - classe di esposizione XE2
 - classe di indurimento S1

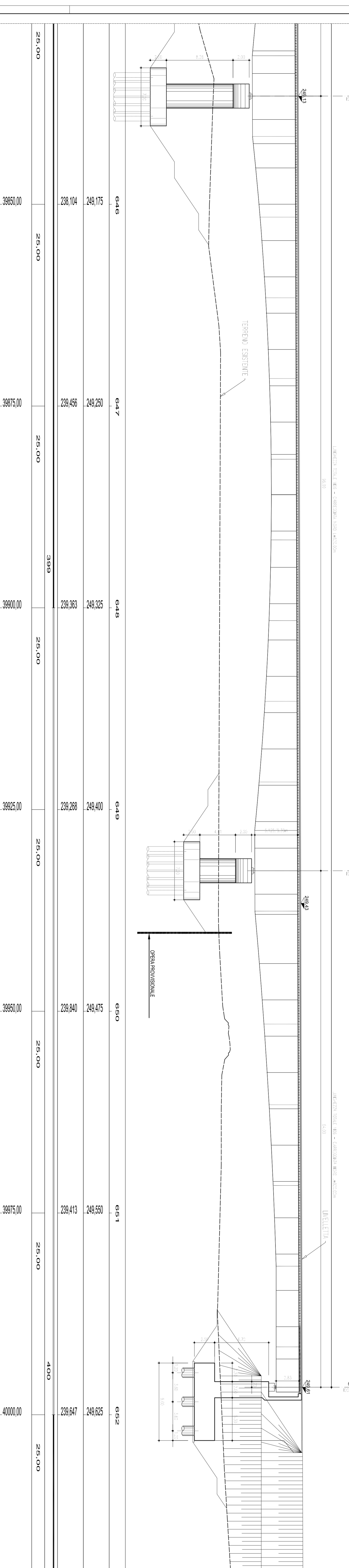
Calcestruzzo strutturale per marciapiedi stabili
 - classe di resistenza C40/50
 - classe di esposizione XE2
 - classe di indurimento S1

Calcestruzzo strutturale per marciapiedi stabili
 - classe di resistenza C50/60
 - classe di esposizione XE2
 - classe di indurimento S1

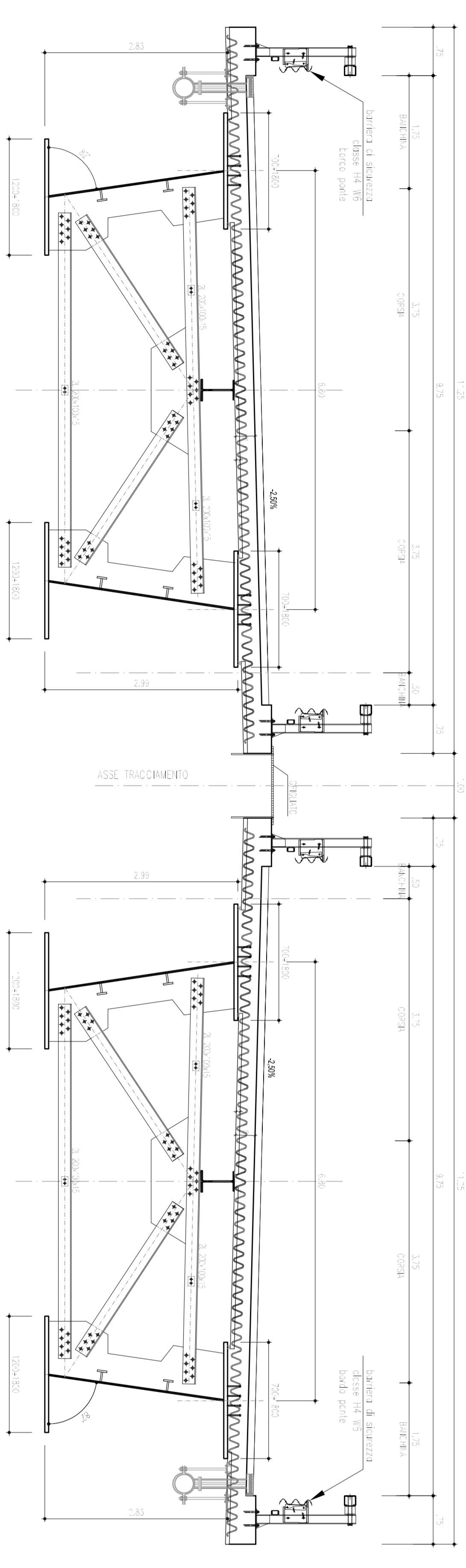
Calcestruzzo strutturale per marciapiedi stabili
 - classe di resistenza C60/80
 - classe di esposizione XE2
 - classe di indurimento S1



SEZIONE LONGITUDINALE V106-515
 (SCALE 1:200)



SEZIONE TRASVERSALE SU SPALLE
 (SCALE 1:20)



anas
 Direzione Progettazione e Realizzazione Lavori

Collegamento tra l'A4 (Torino-Milano) in località
 Sorbha, Biella, Gattinara e l'A26 (Genova-Voltri-Grovello)
 In località Ghemme, Lotto 1

PROGETTO DEFINITIVO

PROGETTAZIONE: ANAS - DIREZIONE PROGETTAZIONE E REALIZZAZIONE LAVORI
 IL DISEGNO:
 RESPONSABILE DEL SA:
 IL COORDINATORE PER LA SICUREZZA IN FASE DI PROGETTAZIONE:
 VISTO: IL RESPONSABILE DEL PROGETTO:
 PROTOCOLLO

VIADOTTO SESIA
 PLANIMETRIA E SEZIONI (5/5)

REV.	DESCRIZIONE	DATA	REDAITTO	VERIFICATO	APPROVATO
C	Emissione a seguito richiesta per approvazione	SET 2019			
B	emissione	14/02/2018			
A					
REV.	DESCRIZIONE	DATA	REDAITTO	VERIFICATO	APPROVATO