

LEGENDA

UNITÀ GEOLOGICHE

- A** - ALLUVIONI ATTUALI E RECENTI - Depositi prevalentemente ghiaiosi e ciottolosi, non alterati, in matrici sabbiose, appartenenti agli arenari ed arenazzoni. QUOTAZIONE
- B** - ALLUVIONI ANTICHE - Depositi prevalentemente ghiaiosi e ciottolosi, non alterati, costituiti in prevalenza di ghiaie ciottolose e sabbiose con ridotta copertura argillo-siltosa. QUOTAZIONE
- Fg^m** - FLUVIOGLACIALE WÜRM-RIS - Depositi di origine fluvio-glaciale appartenenti al livello fondamentale della pianura, costituiti da ghiaie, sabbie e limi, con spessore non superiore al metro. PLEISTOCENE SUP-PLEISTOCENE MEDIO
- Fg^h** - FLUVIOGLACIALE RIS - Depositi fluvio-glaciali costituiti da ghiaie alterate in matrici sabbiose limose con limi, sabbie argillose, limi e argille, con spessore superiore al metro. PLEISTOCENE SUP-PLEISTOCENE MEDIO
- Fm^m** - FLUVIOGLACIALE MINDEL - Depositi fluvio-glaciali costituiti da ghiaie e ciottoli rocciosi molto alterati, con notevole calcareo argilloso rosso-bruno definito "terreno". Al di sopra del paleosuolo possibile presenza di pacche di loess giallastro debolmente argillificato. I suddetti depositi costituiscono gli alti terrazzi ondulati ricomprendenti con le ceneri moreniche più antiche ed esterne. PLEISTOCENE INFERIORE

SEGNI CONVENZIONALI

- Limite comunale
- Limite provinciale

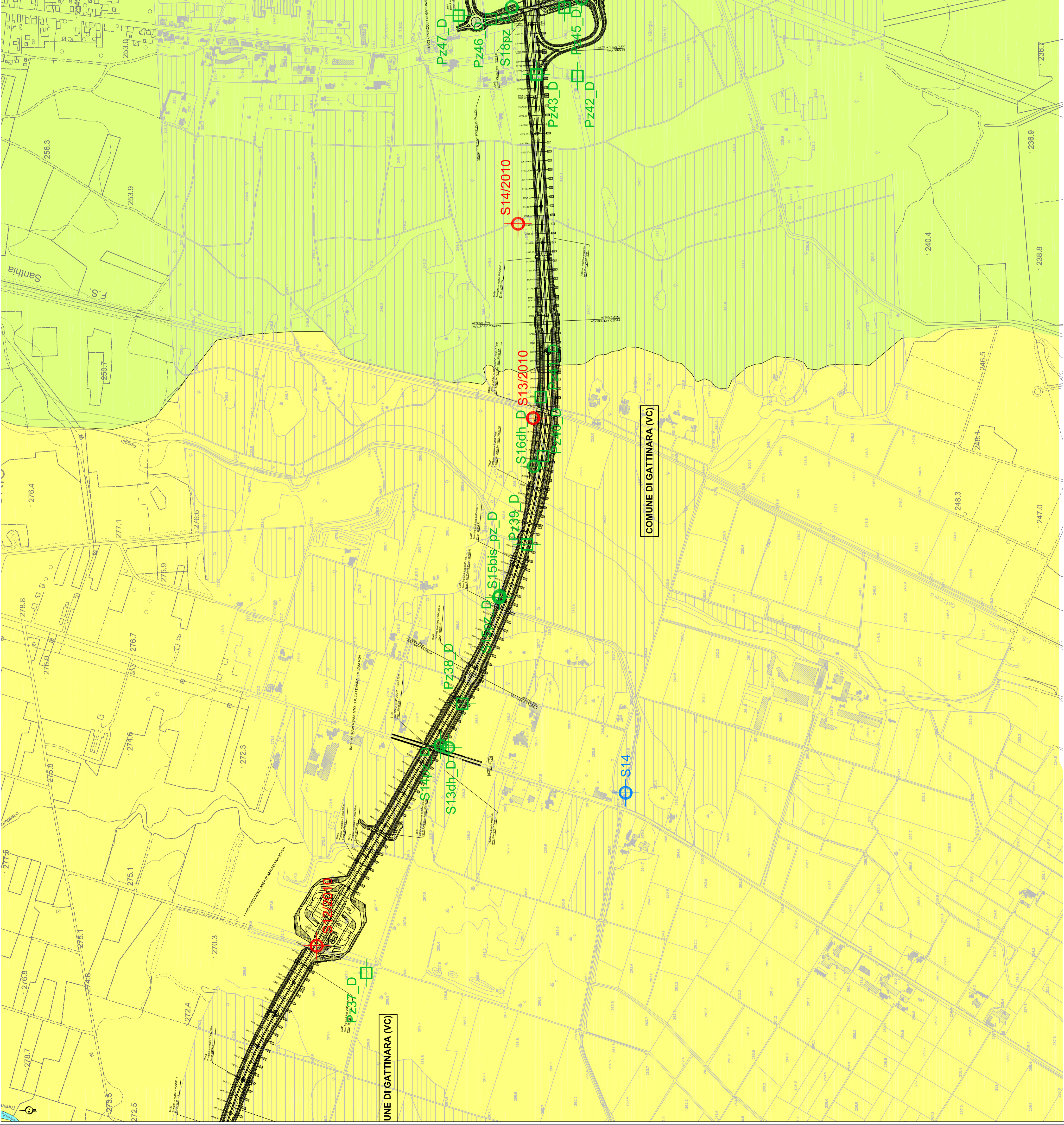
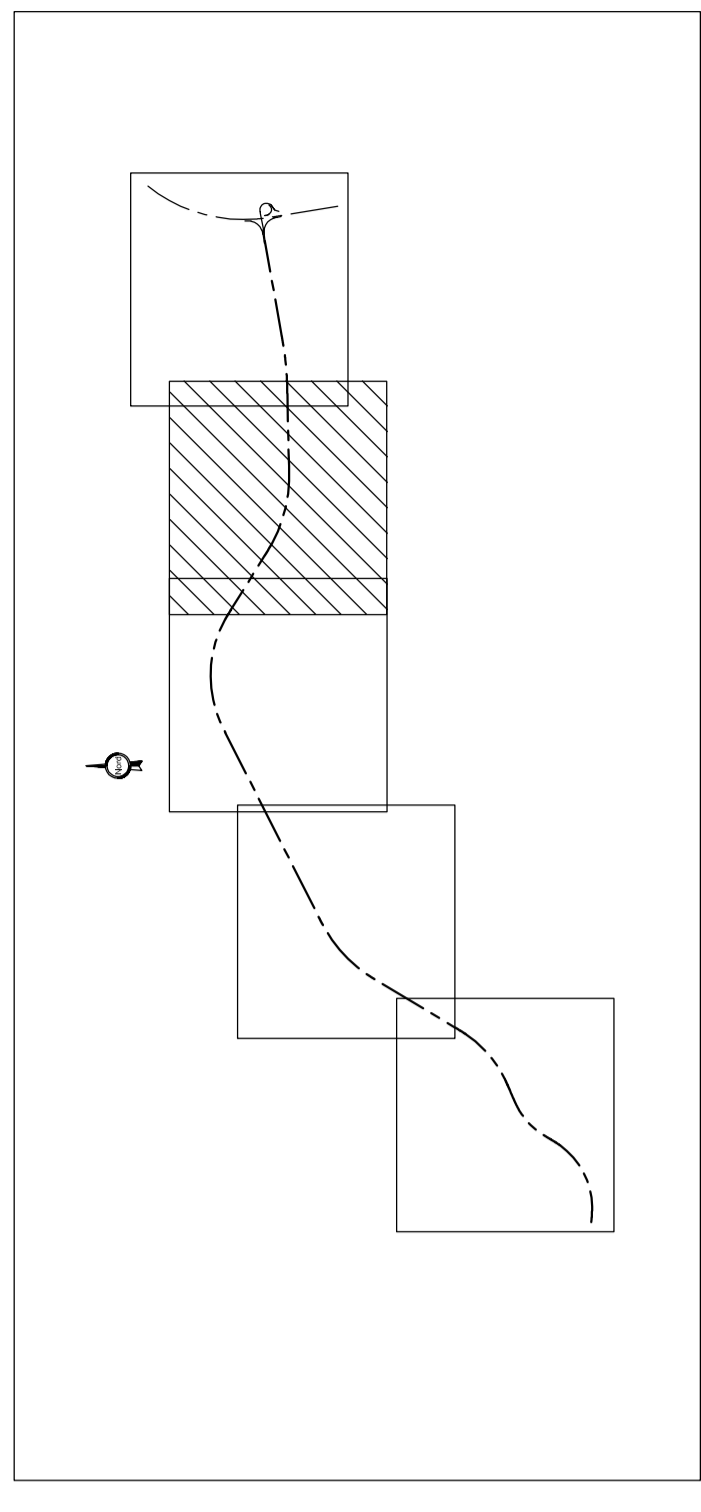
INDAGINI PREGRESSE

- Sondaggio geognostico - anno 2001
- Sondaggio geognostico - anno 2009
- Indagine sismica a rifrazione - anno 2009
- Sondaggio geognostico - anno 2010

INDAGINI ANNO 2017

- Sondaggio geognostico con indagine downhole
- Sondaggio geognostico con piezometro
- Pozzetto geognostico
- Indagine sismica a rifrazione

KEY MAP



Direzione Progettazione e Realizzazione Lavori

Collegamento tra l'A4 (Torino-Milano) in località
Santhià, Biella, Gattinara e l'A26 (Genova Voltri-Gravellona)
in località Ghemme. Lotto 1

PROGETTO DEFINITIVO

cod.

PROGETTAZIONE: ANAS - DIREZIONE PROGETTAZIONE E REALIZZAZIONE LAVORI

PROGETTISTI: Ing. Mauro Cedole Ing. di Bari n. 5394 Ing. Achille (sviluppo/realizzazione) Cedole Ing. di Roma n. 19116	NOME FILE T00CE00E00.C.01-05DWG	REVISIONE B	SCALA: 1:500
IL GEOLOGO: Ing. Mauro Cedole Ing. di Bari n. 5394	CODICE ELAB. 00000000000000000000		
RESPONSABILE DEL SA: arch. Giovanni Magnani Cedole Arch. di Roma n. 16183			
IL COORDINATORE PER LA SICUREZZA IN FASE DI PROGETTAZIONE: geom. Fabio Quarantini			
VISTO IL RESPONSABILE DEL PROCEDIMENTO: Ing. Mauro Gariga			
PROTOCOLLO	DATA		

CARTA GEOLOGICA GENERALE

Tav. 4 di 5

CODICE PROGETTO PROGETTO DPT007	N. PROG. 1701		
REV.	DESCRIZIONE	DATA	VERIFICATO
C			
B	emissione a seguito richiesta iter approvativo	Settembre 2019	
A	emissione	Maggio 2018	
			APPROVATO