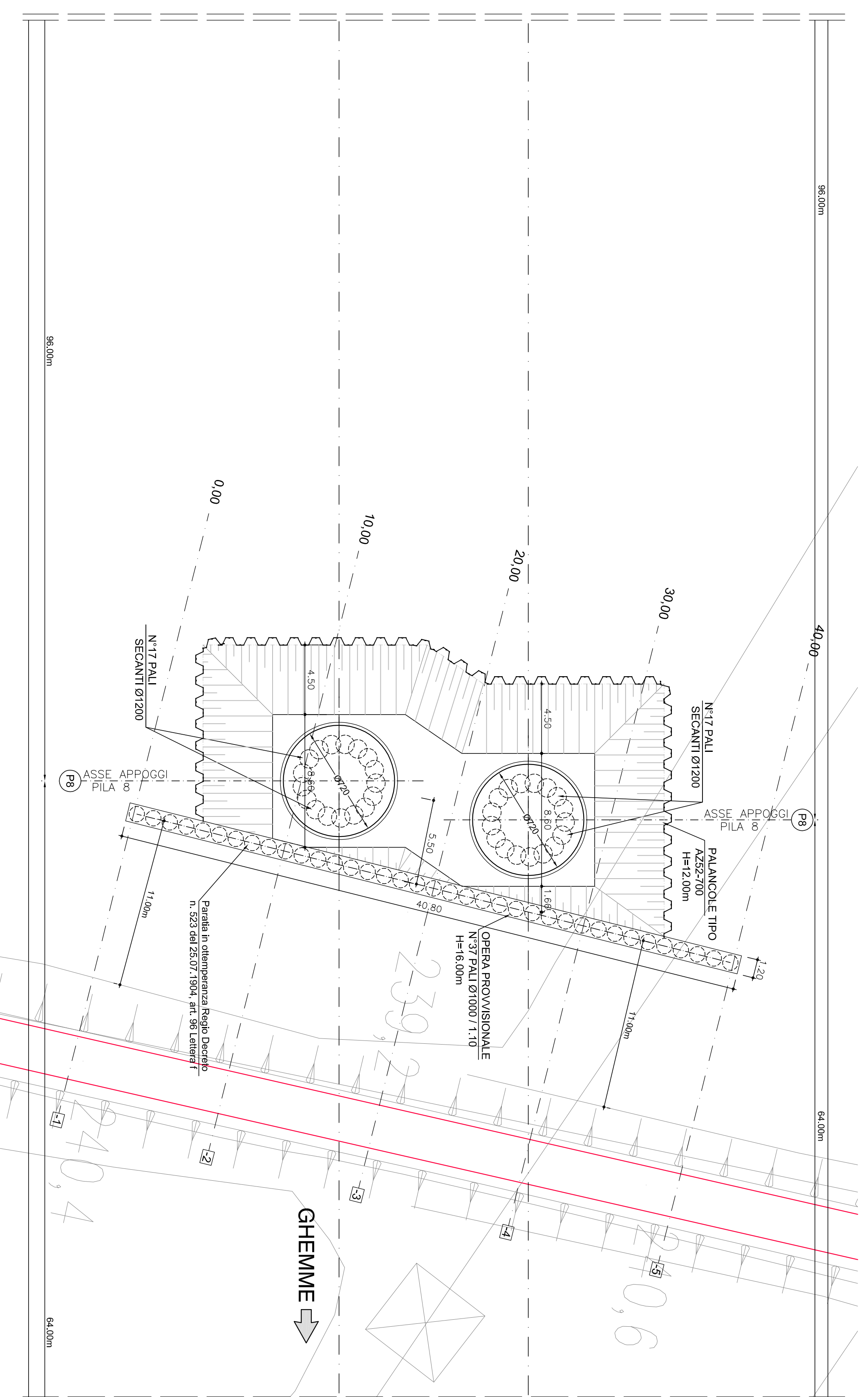


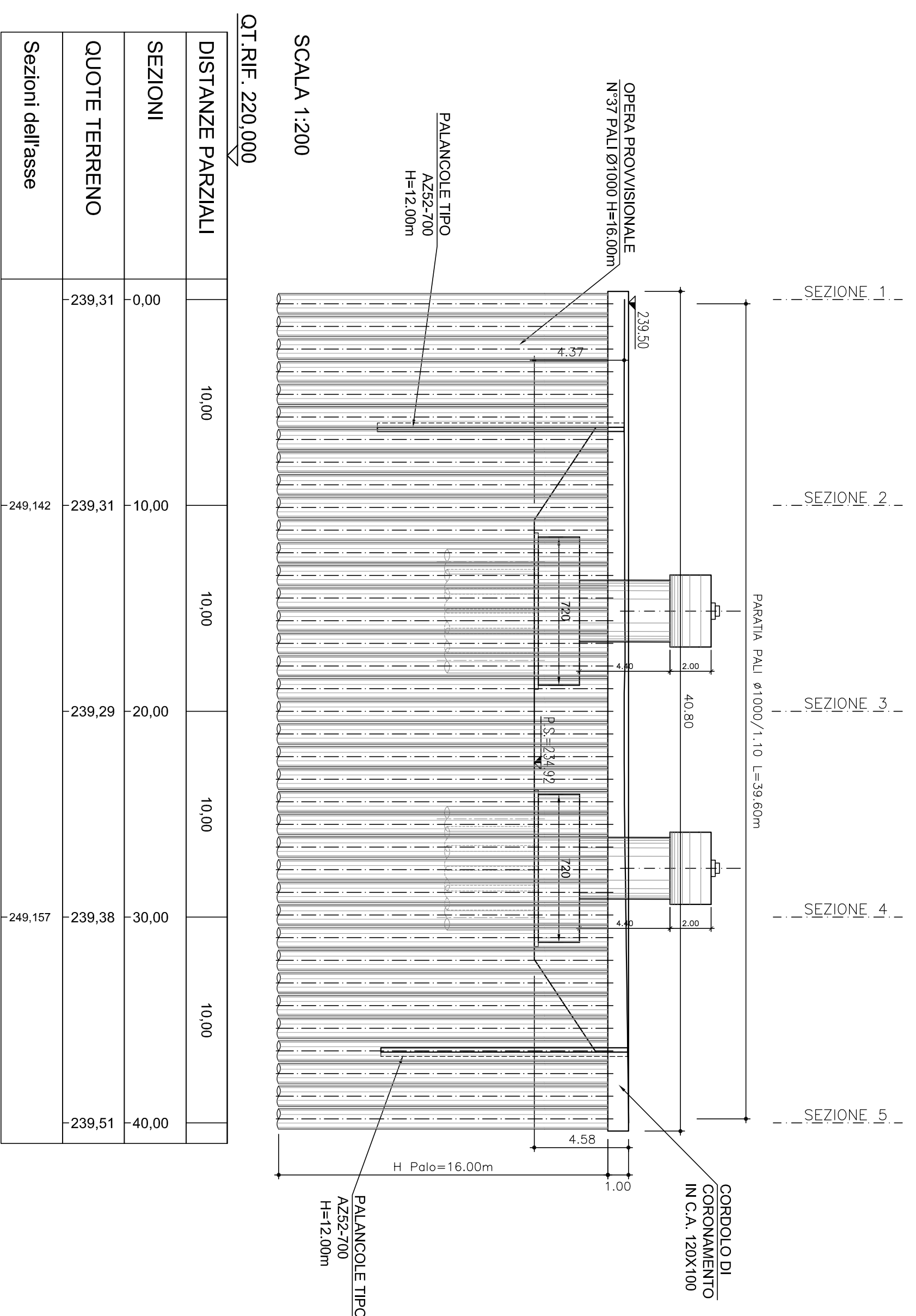
STRALCIO PLANIMETRICO

Scala 1:200



SEZIONE LONGITUDINALE IN ASSE PARATA

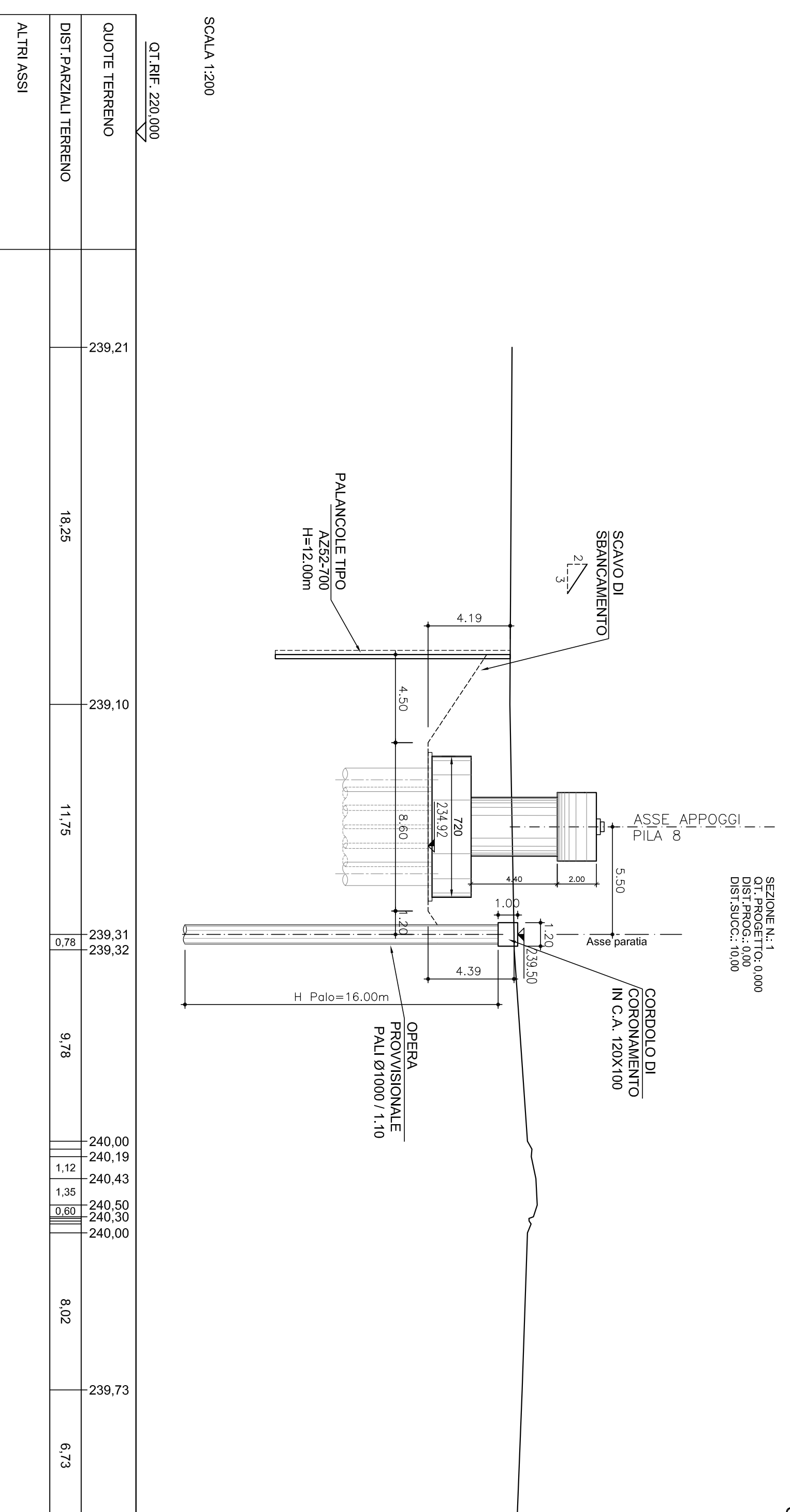
Scala 1:200



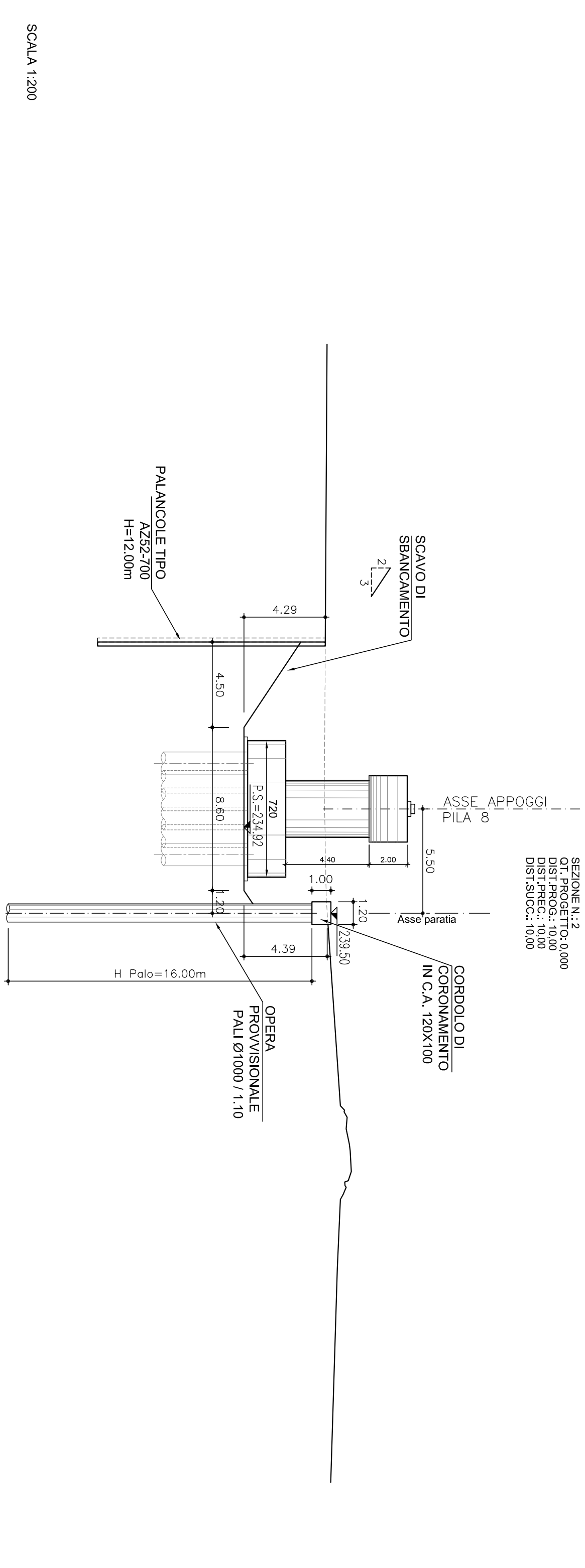
QUOTE TERRENO	239,31	239,10	239,01	239,32	240,00	240,19	240,43	240,56	240,00	239,73	239,47
DIST.PARZIAI TERRENO	18,25	11,75	5,78	1,11	0,05	0,01	0,02	0,02			
ALTRI ASSI											

SEZIONI TRASVERSALI

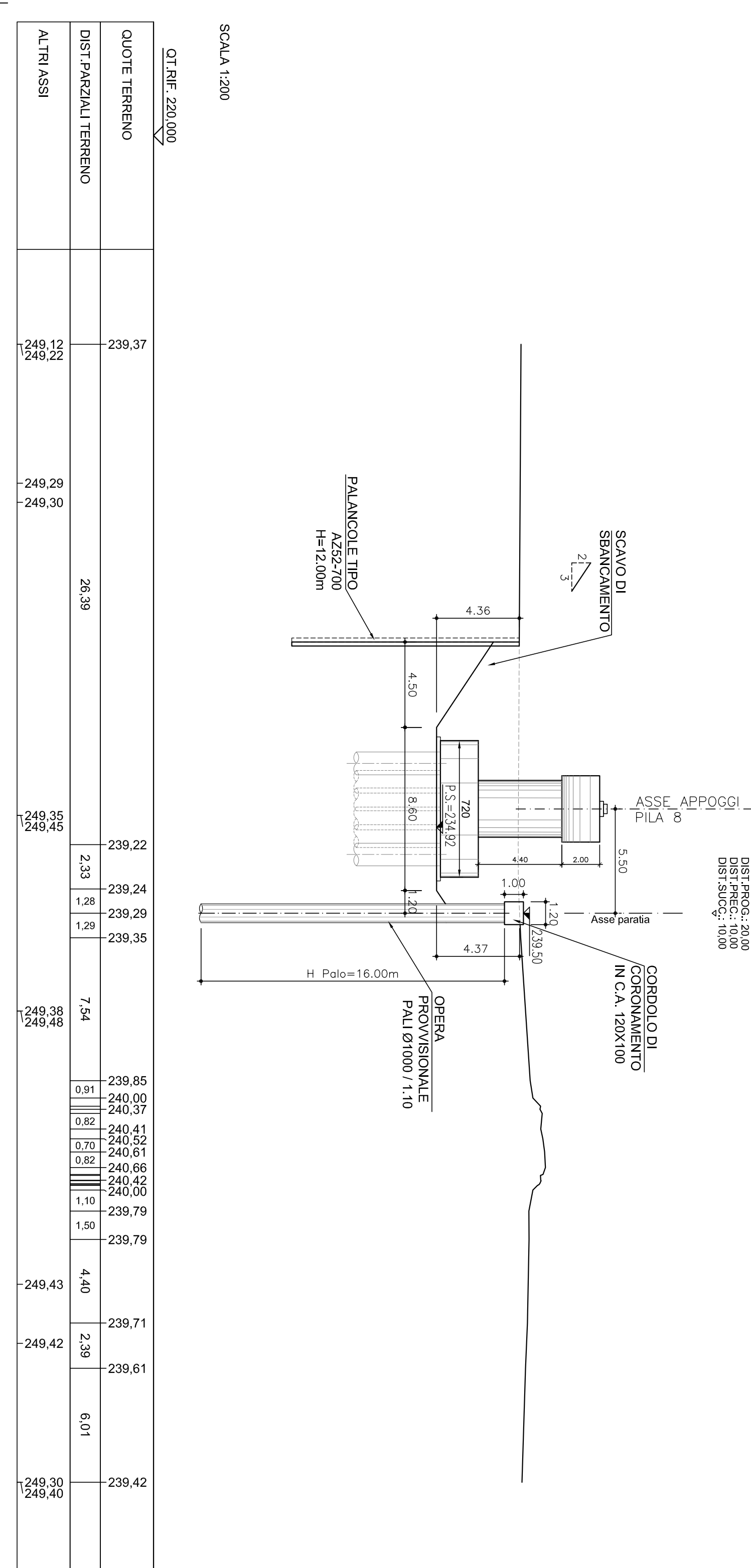
Scala 1:200



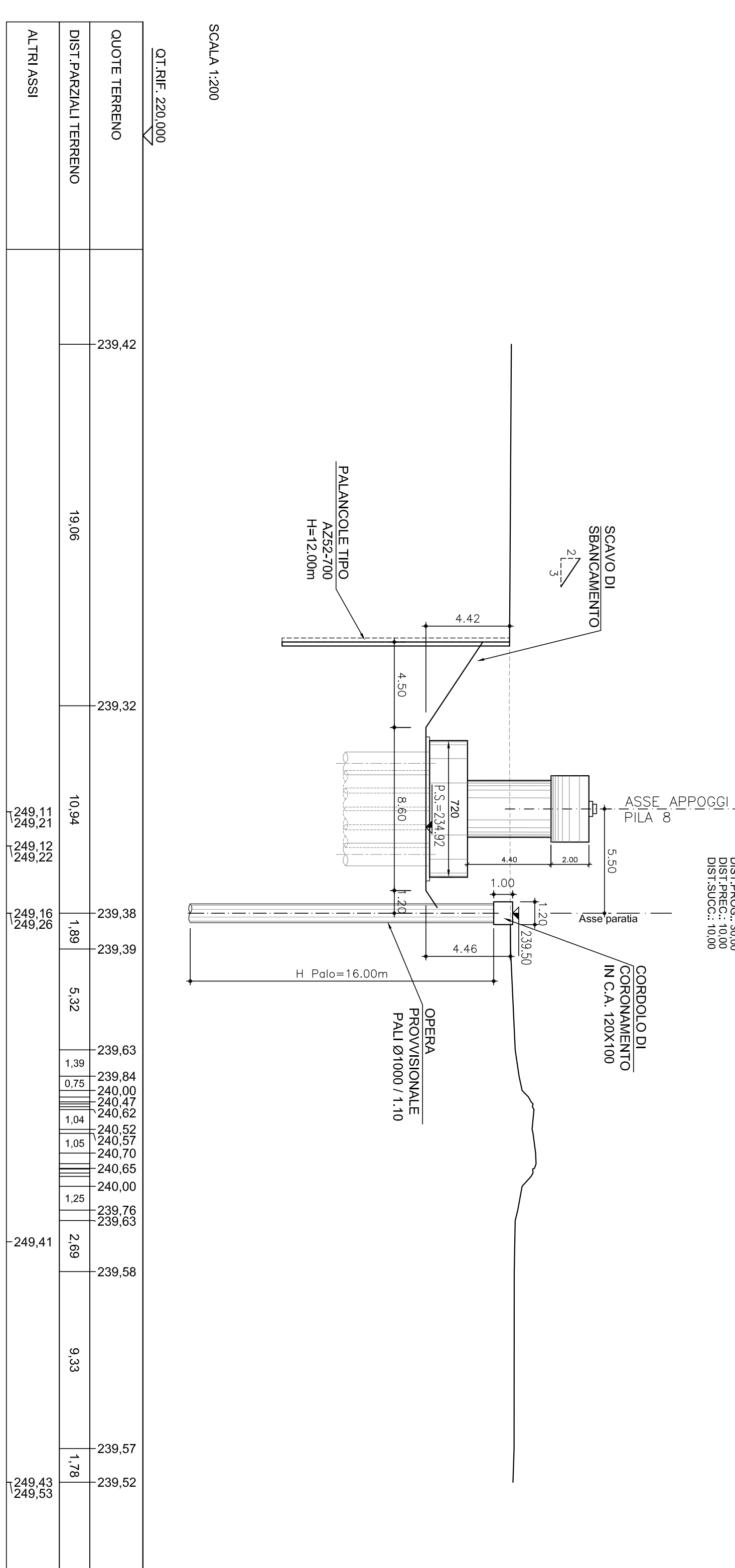
QUOTE TERRENO	239,21	239,10	239,31	239,32	240,00	240,19	240,43	240,56	240,00	239,73	239,47
DIST.PARZIAI TERRENO	18,25	11,75	5,78	1,11	0,05	0,01	0,02	0,02			
ALTRI ASSI											



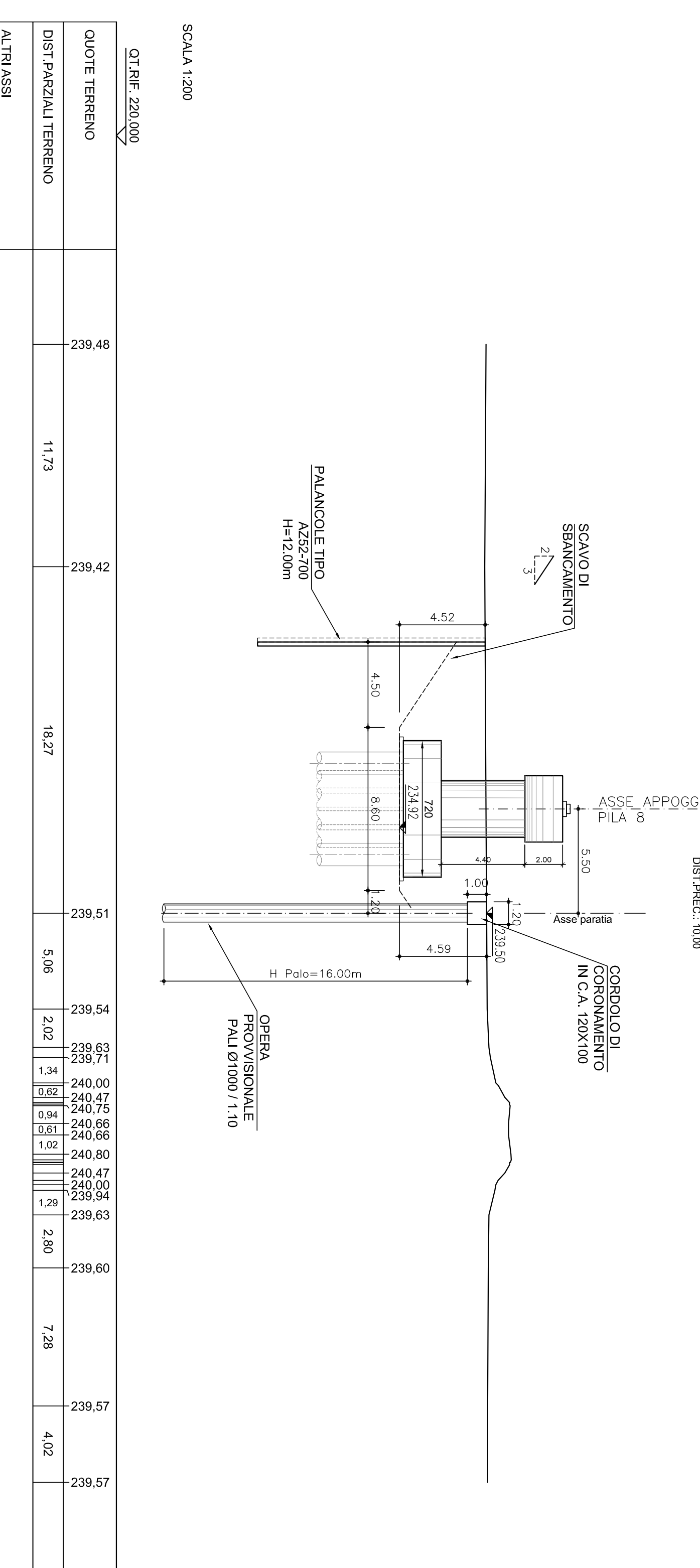
QUOTE TERRENO	239,30	237,4	239,16	239,26	239,31	240,00	240,19	240,43	240,56	240,00	239,94	239,71	239,42
DIST.PARZIAI TERRENO	15,32	2,74	5,48	1,15	0,02	0,01	0,01	0,02	0,02		3,63	11,28	
ALTRI ASSI													



QUOTE TERRENO	239,37	249,29	249,30	239,22	239,29	239,24	239,29	239,35	239,22	239,35	239,70	239,71	239,42
DIST.PARZIAI TERRENO	5,28	26,39	249,29	2,38	1,20	0,30	0,30	0,30	0,30	0,30	7,54	4,40	2,30
ALTRI ASSI													



QUOTE TERRENO	239,42	18,08	239,32	239,38	239,39	239,93	240,00	240,19	240,56	240,00	239,68	239,57	239,42
DIST.PARZIAI TERRENO	18,08	18,94	5,32	0,12	0,12	0,12	0,12	0,12	0,12	0,12	2,49	0,33	
ALTRI ASSI													



QUOTE TERRENO	239,48	11,73	239,42	239,51	239,54	240,00	240,19	240,56	240,00	239,63	239,60	239,57	239,57
DIST.PARZIAI TERRENO	11,73	18,27	5,06	2,82	0,30	0,05	0,01	0,02	0,02		2,40	7,28	4,02
ALTRI ASSI													

TABELLA MATERIALI

PALI PARATIA

- ACCIAIO S450C
- Contenuto in H=EN-S5 16530-2/2004
- $F_{yk} > 450 \text{ N/mm}^2$
- $F_{tk} > 540 \text{ N/mm}^2$
- Cottone 70 mm
- Interruttore recuperabile a sostegno del cavo Sp. 2 mm Acciaio S 355

CALCESTRUZZO

- Conforme UNI-EN 206-1
- Classe di Resistenza minima C25/30
- Contenuto minimo in cemento S3
- Diagnostica massima inerti 25 mm
- Rapporto acqua Cemento $< 0,50$ - Classe di Consistenza S3
- Classe di Contenzione di idrati $< 0,2 \%$
- Cemento tipo CEM I 42,5R

INCIDENZA ARMATURA

PALI 01000 75 Kg/mc

anas Direzione Progettazione e Realizzazione Lavori

Collegamento tra l'A4 (Torino-Milano) in località Sonthio, Biella, Gattinara e l'A26 (Genova-Voltri-Grovello) in località Ghemme. Lotto 1

PROGETTO DEFINITIVO

OPERE PROVVISORIALI PILA 8 - PLANTRA. PROFILO LONGITUDINALE E SEZIONI

PONTE FILME SESA - V06

GEOTECNICA

<p>PROGETTISTI ING. MARIA ANTONIO BIANCHI ING. MARIA ANTONIO BIANCHI ING. MARIA ANTONIO BIANCHI</p> <p>IL GEOLOGO ING. MARIA ANTONIO BIANCHI ING. MARIA ANTONIO BIANCHI</p> <p>RESPONSABILE DEL SIA ING. MARIA ANTONIO BIANCHI ING. MARIA ANTONIO BIANCHI</p> <p>LE CONDENSAZIONI PER LA SICUREZZA IN FASE DI PROGETTAZIONE VEDI: LE RESPONSABILITÀ DEL PROGETTISTA ING. MARIA ANTONIO BIANCHI</p>			
<p>PRODOTTO</p> <p>DATA</p>		<p>REGIONE</p> <p>SCALA</p>	
<p>OPERE PROVVISORIALI PILA 8 - PLANTRA. PROFILO LONGITUDINALE E SEZIONI</p>			
A	Emissione a seguito richiesta per approvazione	31/8/2019	Ing. A. Mestari
B	Emissione	18/2/2018	Ing. A. Mestari
C	Emissione a seguito richiesta per approvazione	31/8/2019	Ing. A. Mestari
D	Emissione	18/2/2018	Ing. A. Mestari
NEW	DESCRIZIONE	DATA	APPROVATO