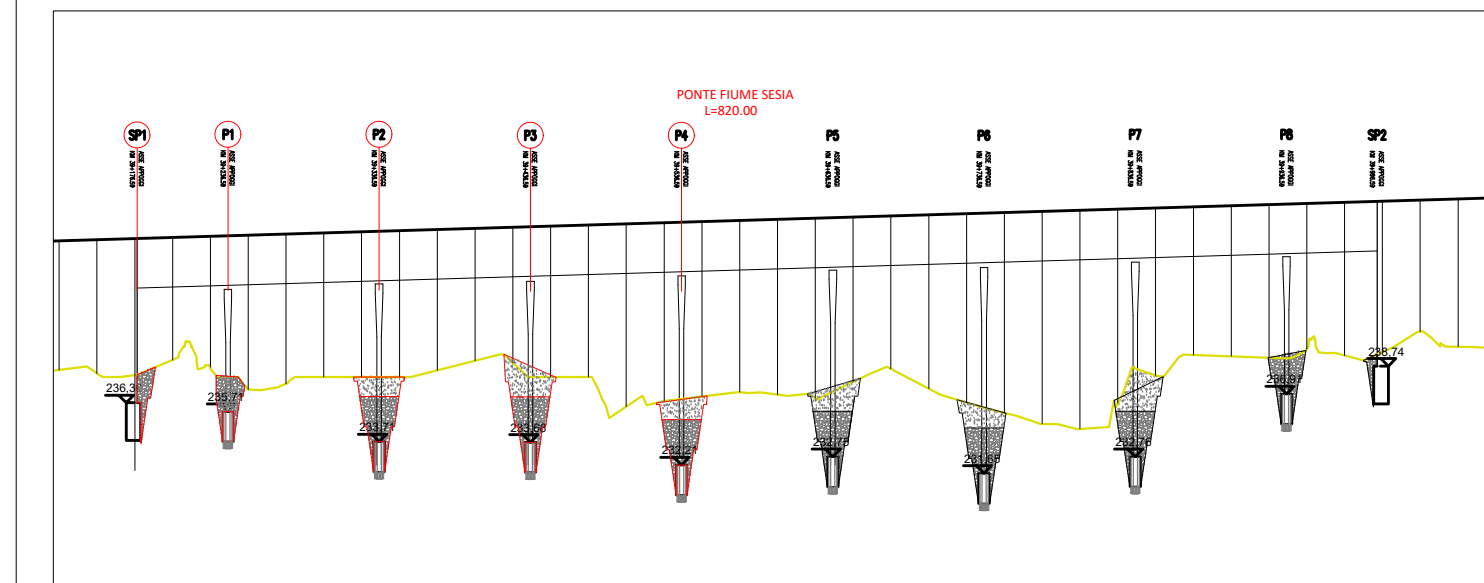
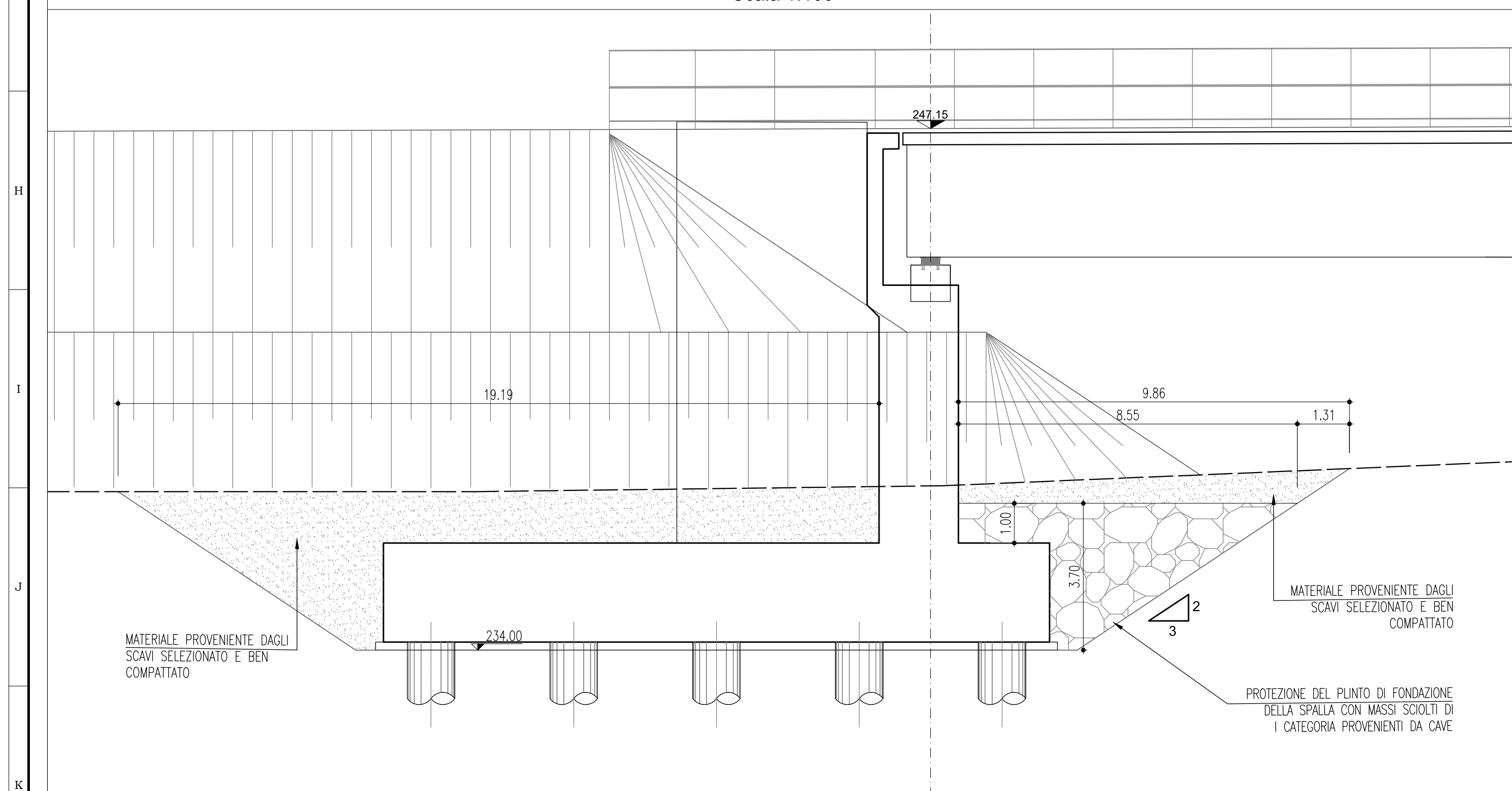


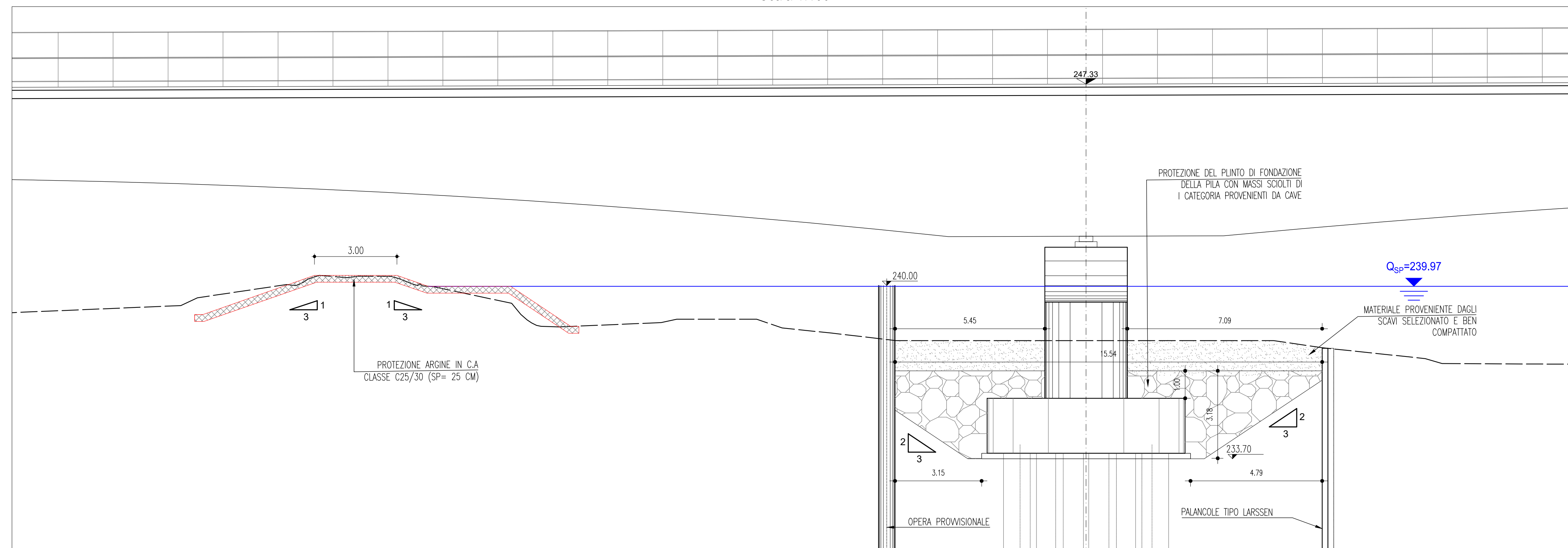
Pianta chiave



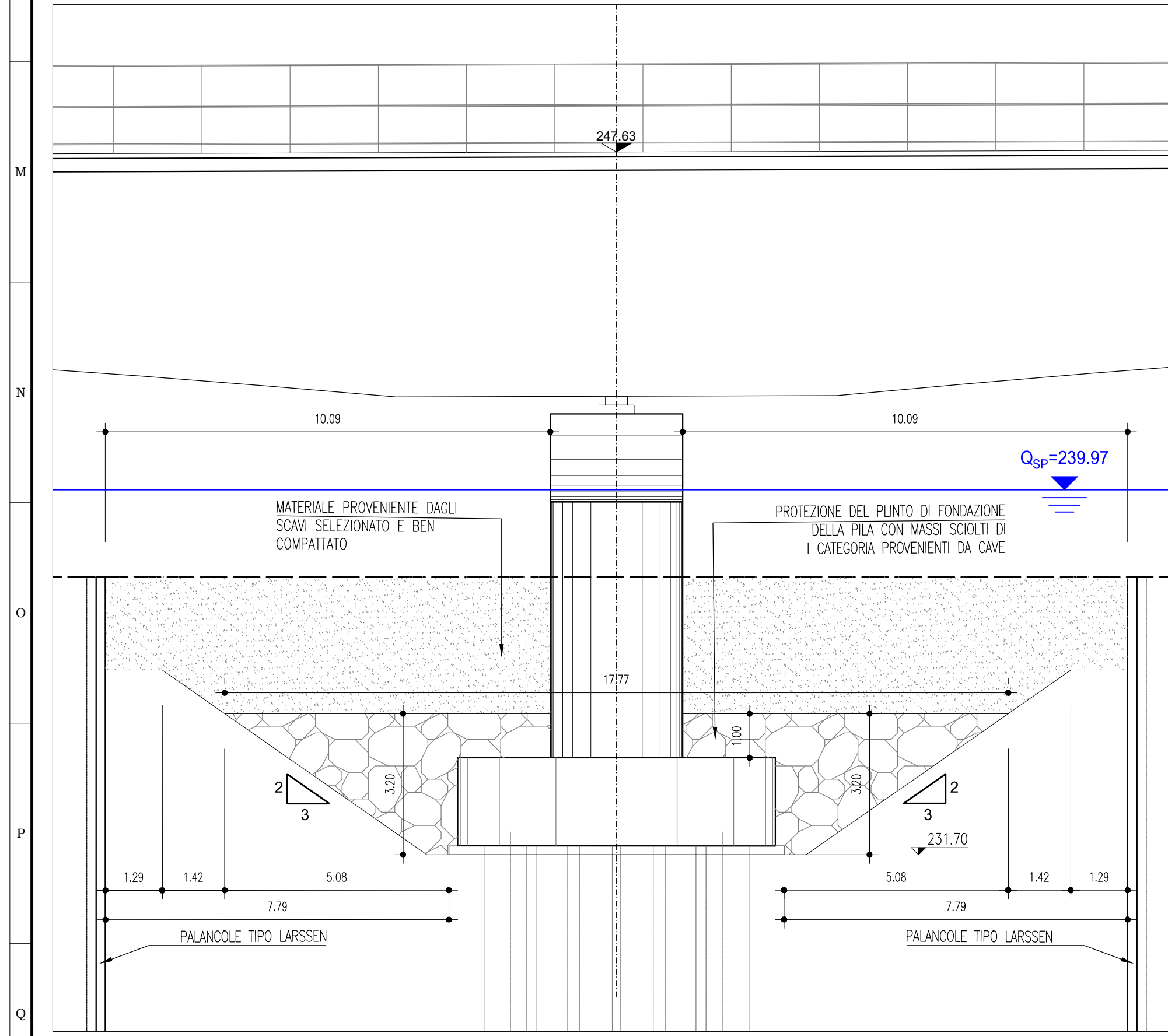
PROTEZIONE SPALLA - SEZIONE LONGITUDINALE SPALLA 1 - KM 39+176.59
Scala 1:100



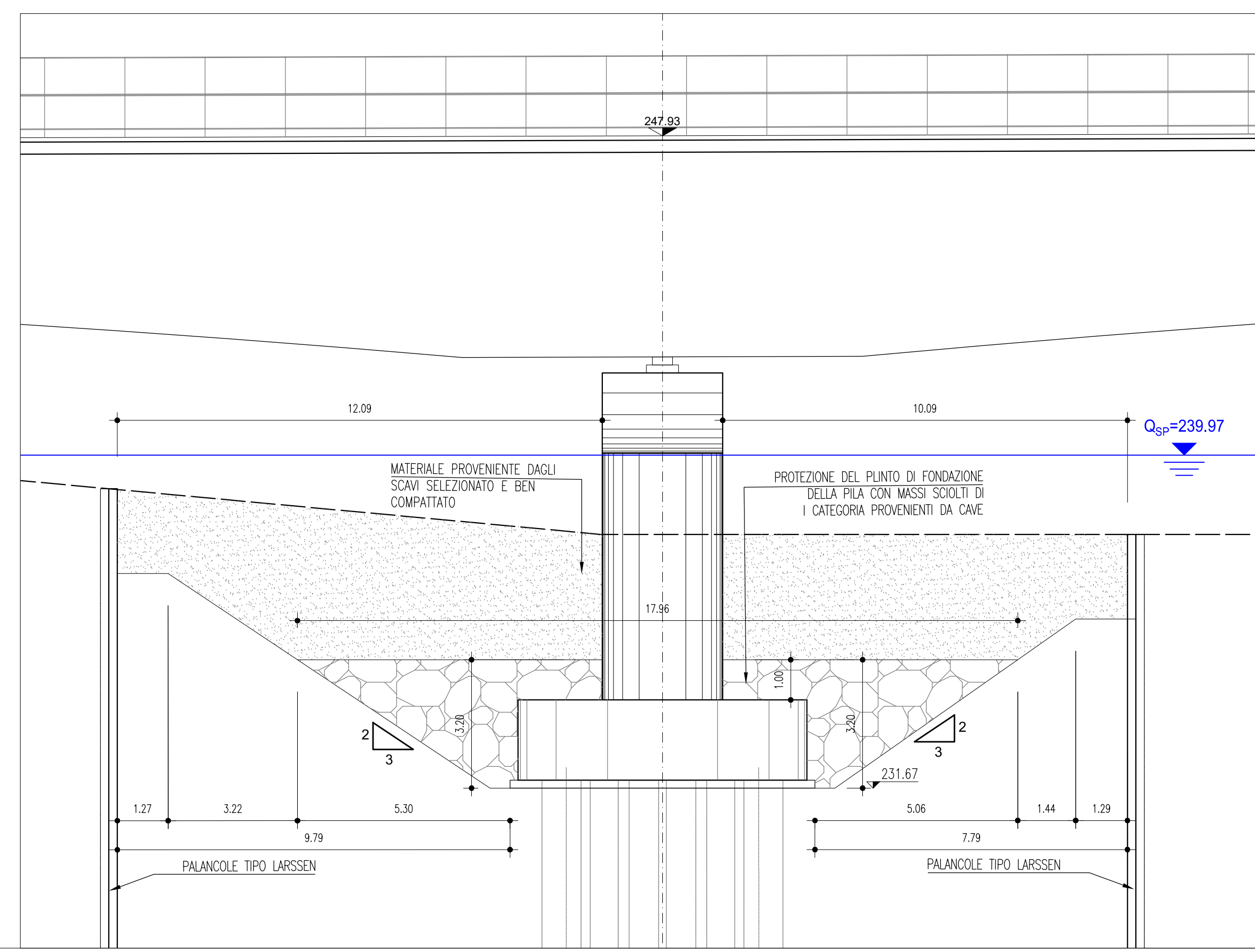
PROTEZIONE PILE - SEZIONE LONGITUDINALE PILA 1 - km 39+236.59
Scala 1:100



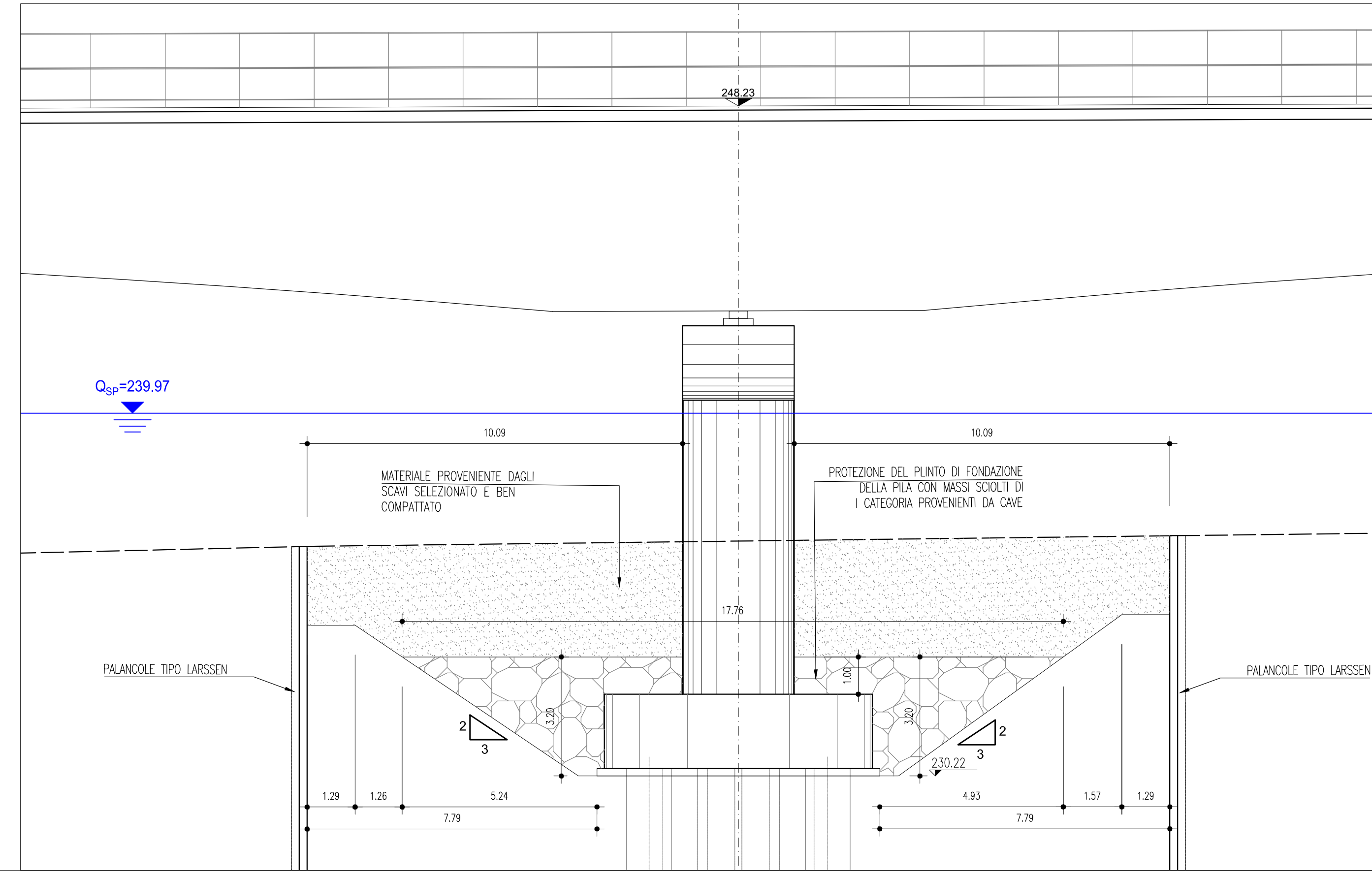
PROTEZIONE PILE - SEZIONE LONGITUDINALE PILA 2 - km 39+336.59
Scala 1:100



PROTEZIONE PILE - SEZIONE LONGITUDINALE PILA 3 - KM 39+436.59
Scala 1:100



PROTEZIONE PILE - SEZIONE LONGITUDINALE PILA 4 - KM 39+536.59
Scala 1:100



anas Direzione Progettazione e Realizzazione Lavori

Collegamento viario "Pedemontana piemontese" tra la A4 e la A26 (Santhia'-Biella-Gattinara-Ghemme)
Collegamento viario Masserano-Ghemme

PROGETTO DEFINITIVO

PROGETTISTI: Ing. Vincenzo Miori, Ing. Achille Devaltofranceschi, Ing. Achille Devaltofranceschi

RESPONSABILE DEL SA: Ing. Giovanni Mignoli

IL COORDINATORE PER LA SICUREZZA IN FASE DI PROGETTAZIONE: geom. Fabio Quondam

VISTO: IL RESPONSABILE DEL PROCEDIMENTO: Ing. Alessio Campa

IDROLOGIA E IDRAULICA
Particolari protezione rilevati e protezione pile - Nuovo Viadotto Sesia - Tav. 1 di 2

CODICE PROGETTO	NOME FILE	REVISIONE	SCALA:
DP1007	100_ID00_IDR_D16_8.dwg	B	varie

REV.	DESCRIZIONE	DATA	REDATTO	VERIFICATO	APPROVATO
C	EMMISSIONE A SEGUITO RICHIESTE ITER APPROVATIVO	SETTEMBRE 2019			
A	EMMISSIONE	MAGGIO 2016			