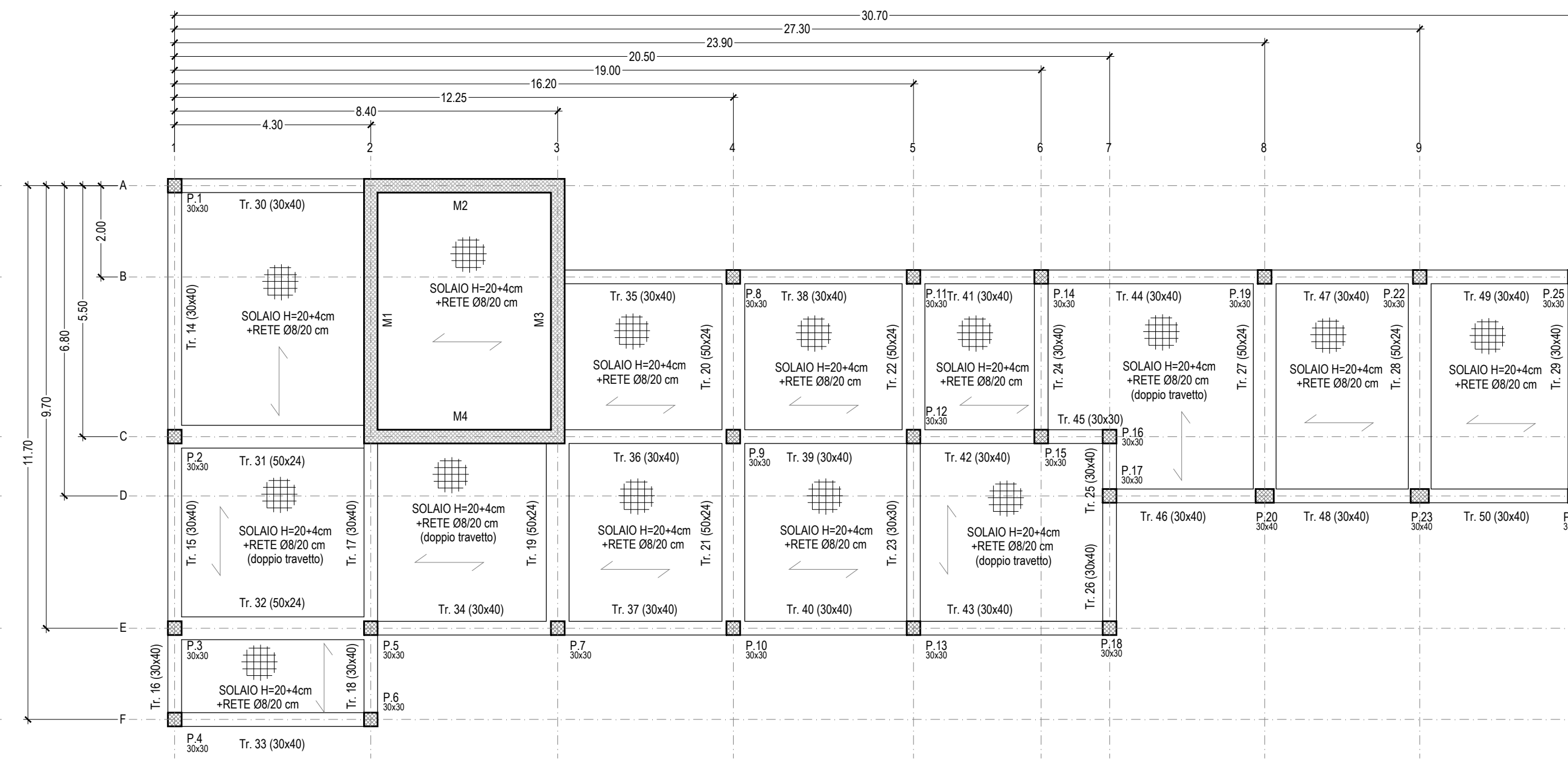
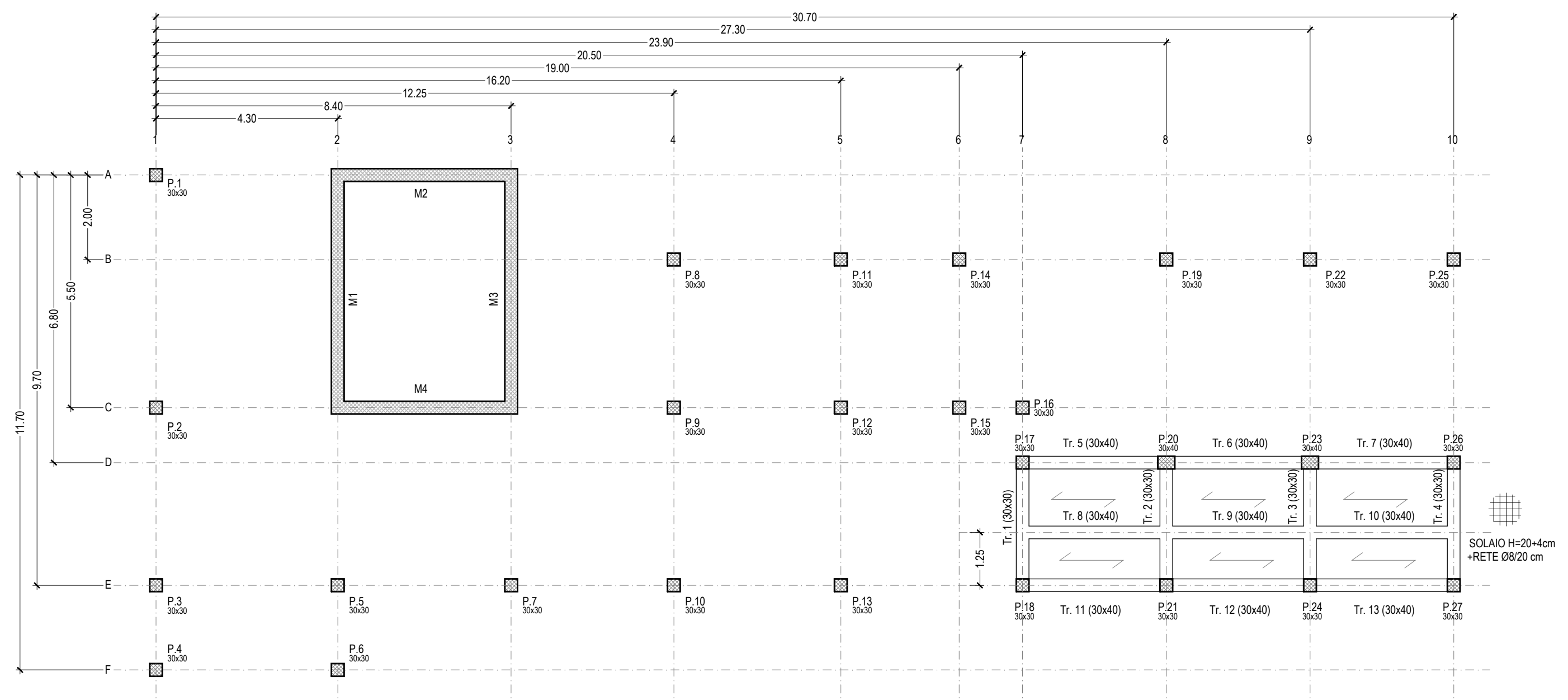


PIANTA DELLE FONDAZIONI - Scala 1:100



CARPENTERIA A QUOTA +3.40 m - Scala 1:100

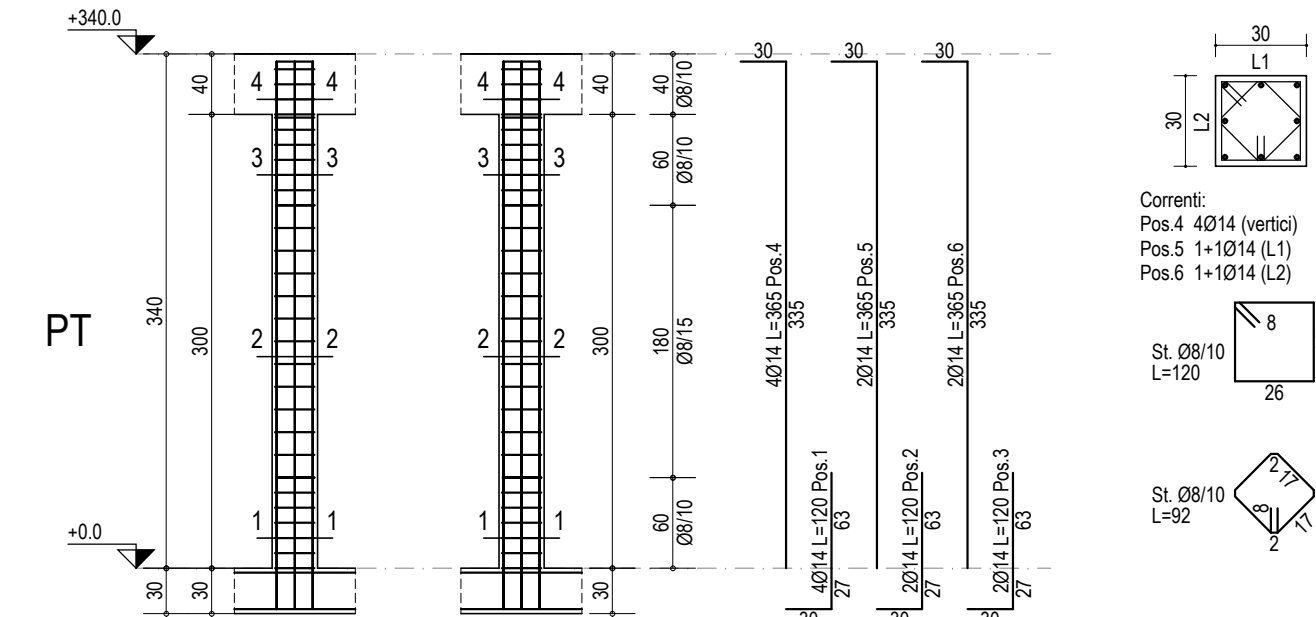


CARPENTERIA A QUOTA +2,00 m - Scala 1:100

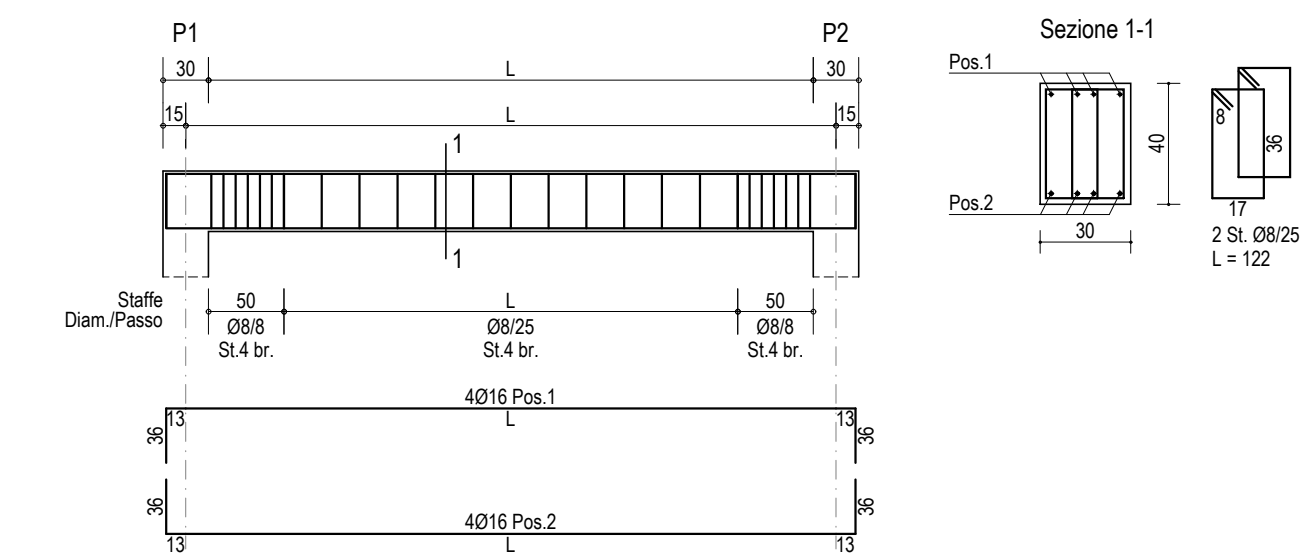
Pn	Ø16/20 Spessore 30 cm	Incidenza Arm. 130 kg/mc Calcestruzzo 120 mc
Travi 30x30 cm	4Ø16 (Sup_Inf)	Incidenza Arm. 220 kg/mc
Travi 30x40 cm	4Ø16 (Sup_Inf)	Incidenza Arm. 190 kg/mc
Travi 50x24 cm	4Ø16 (Sup_Inf)	Incidenza Arm. 140 kg/mc
Pilastri 30x30 cm	4Ø14 Verticali 1+1Ø14 (L1+L2)	Incidenza Arm. 200 kg/mc
Pilastri 30x40 cm	4Ø14 Verticali 2+2Ø14 (L1+L2)	Incidenza Arm. 200 kg/mc
Setti da M1 a M4	Spessore 30 cm	Incidenza Arm. 150 kg/mc

Calcestruzzo C32/40
Acciaio: tipo B 450 C

ARMATURA TIPO PILASTRO 30x30 - Scala 1:25/1:50



ARMATURA TIPO TRAVE 30x40 - Scala 1:25/1:50





COMUNE DI CIVITAVECCHIA

Autorità di Sistema Portuale
del Mar Tirreno Centro Setentrionale
PORTI DI ROMA E DEL LAZIO - CIVITAVECCHIA - FREGINE - GAETA

ROMA MARINA YACHTING



ROMA MARINA YACHTING S.r.l.
Il Presidente
Dr. Guido Azzopardi

Via Alessandro Cialdi, 4 - 00053 Civitavecchia
Tel. 0766 366566 Fax 0766 366565
E-mail: romamarinayachting@legalmail.it

PROGETTISTA:



Rogedil Servizi s.r.l.
Via Ada Negri, 66 - 00137 ROMA
Tel. 06 82002948 Fax 06 82097772
email: servizi@rogedil.com

PROGETTO:



ROGEDIL Servizi S.r.l.
Il Presidente

DIRETTORE TECNICO
Dott. Ing. FRANCO PORTOGHESI

**REALIZZAZIONE DI UN APPRODO TURISTICO
ALL'INTERNO DEL PORTO DI CIVITAVECCHIA**

PROGETTO DEFINITIVO

CONFERENZA DEI SERVIZI - ai sensi dell'art. 6 del D.P.R. n° 509/1997

N° progetto	Commessa	N° progr.	N° elaborato	Rev	Cap	Tip	OGGETTO:
00319	CIV RMY D	037	005 0	0	S	D	EDIFICIO SERVIZI CARPENTERIE E PARTICOLARI COSTRUTTIVI TIPO

Scala	Plot	File	Redatto	Controllato	Approvato
VARIE	1=1	00319CIVRMYD03700500SD	Ing. LUPI	Ing. GUERRA	Ing. PORTOGHESI

DATA	REV	DESCRIZIONE	CODICE
MARZO 2016	0	Emissione per richiesta concessione demaniale	04/16
AGOSTO 2018	1	Emissione per adeguamento prescrizioni	16/18
APRILE 2019	0	Emissione per approvazione Enti	03/19

Questo disegno è di nostra proprietà riservata a termine di legge e ne è vietata la riproduzione e la comunicazione a terzi anche parziale senza nostra autorizzazione scritta.