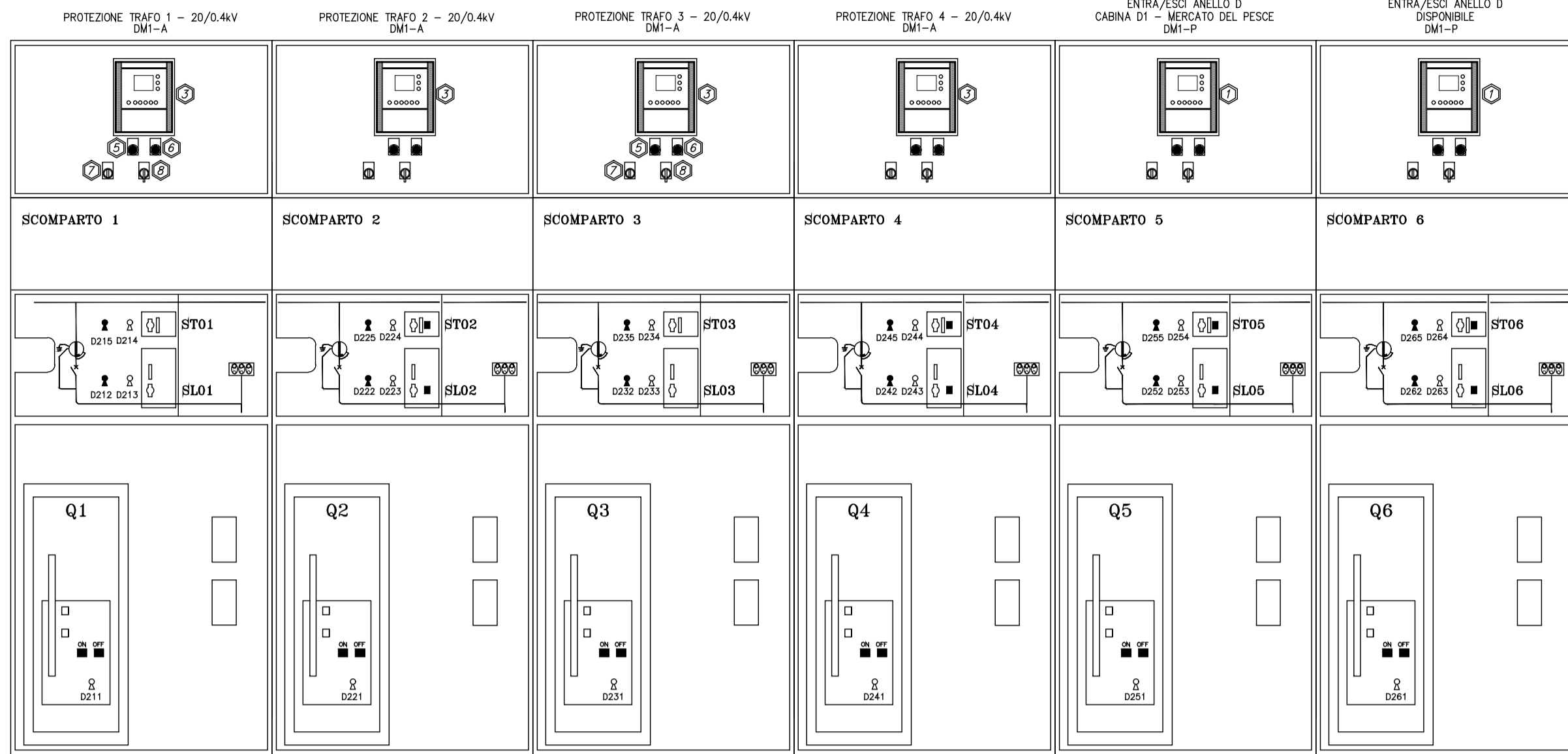
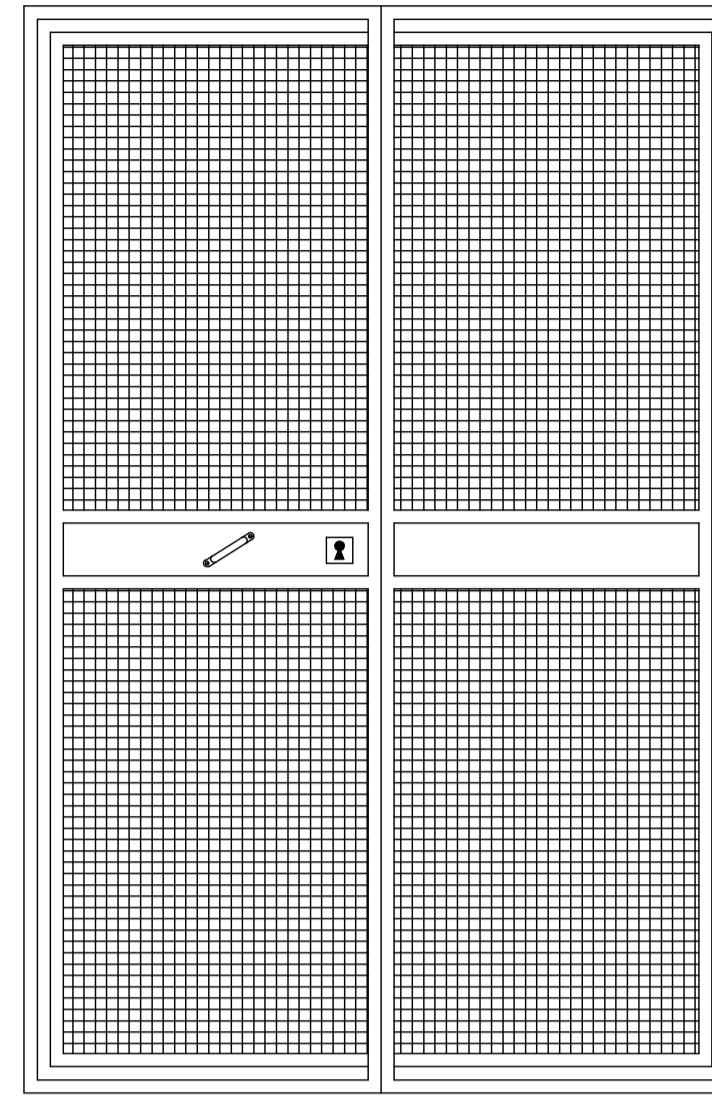


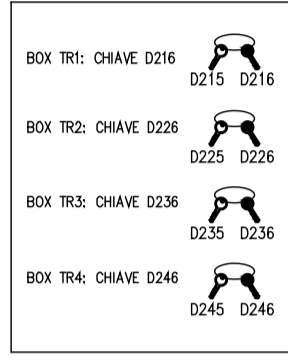
QUADRO ELETTRICO M.T. CABINA DI TRASFORMAZIONE QMT2



PORTA D'ACCESSO BOX TR1÷TR4



- 1 Sottostazione SEPAM 1000A S42
- 2 Sottostazione SEPAM 1000A S20
- 3 Trasformatore SEPAM 1000A T20
- 4 Strumento digitale di misura
- 5 Spia accesso interruttore aperto
- 6 Spia accesso interruttore chiuso
- 7 Comando locale/distanza
- 8 Comando apertura/chiusura interruttore



LEGENDA

	Sezionatore di manovra sottocarro
	Interruttore automatico magnetotermico
	Spia presenza rete
	Multimetro
	Motorizzazione
	Centralina Termometrica
	Pulsante a rottura vetro posto all'esterno della cabina elettrica con triplo contatto n°2 contatti NA per sgancio arrivi MT con led di segnalazione integrità del circuito con cartello indicante il servizio "SGANCIO QMTD2"
	Ventilatore tangenziale

DATI DI RIFERIMENTO DELLA RETE ENEL

1) TENSIONE NOMINALE DI ESERCIZIO	: Vn = 20kV ± 10%
2) POTERE DI CORTO CIRCUITO TRAFAS	: Acc = 433 MVA (Icc=12,5 kA)
3) CORRENTE CONVENZIONALE DI TERRA - NORME CEI 11-8 ART. 2.1.03	: Is = 60A
4) PROTEZIONE PER ELIMINAZIONE DEL GUASTO A TERRA PREDISPOSTE CON TEMPO DI INTERVENTO	: Io = >> 10 sec.
5) STATO DEL NEUTRO DEL SISTEMA	: A terra tramite impedenza

CARATTERISTICHE TRAFIO 1-2-3-4

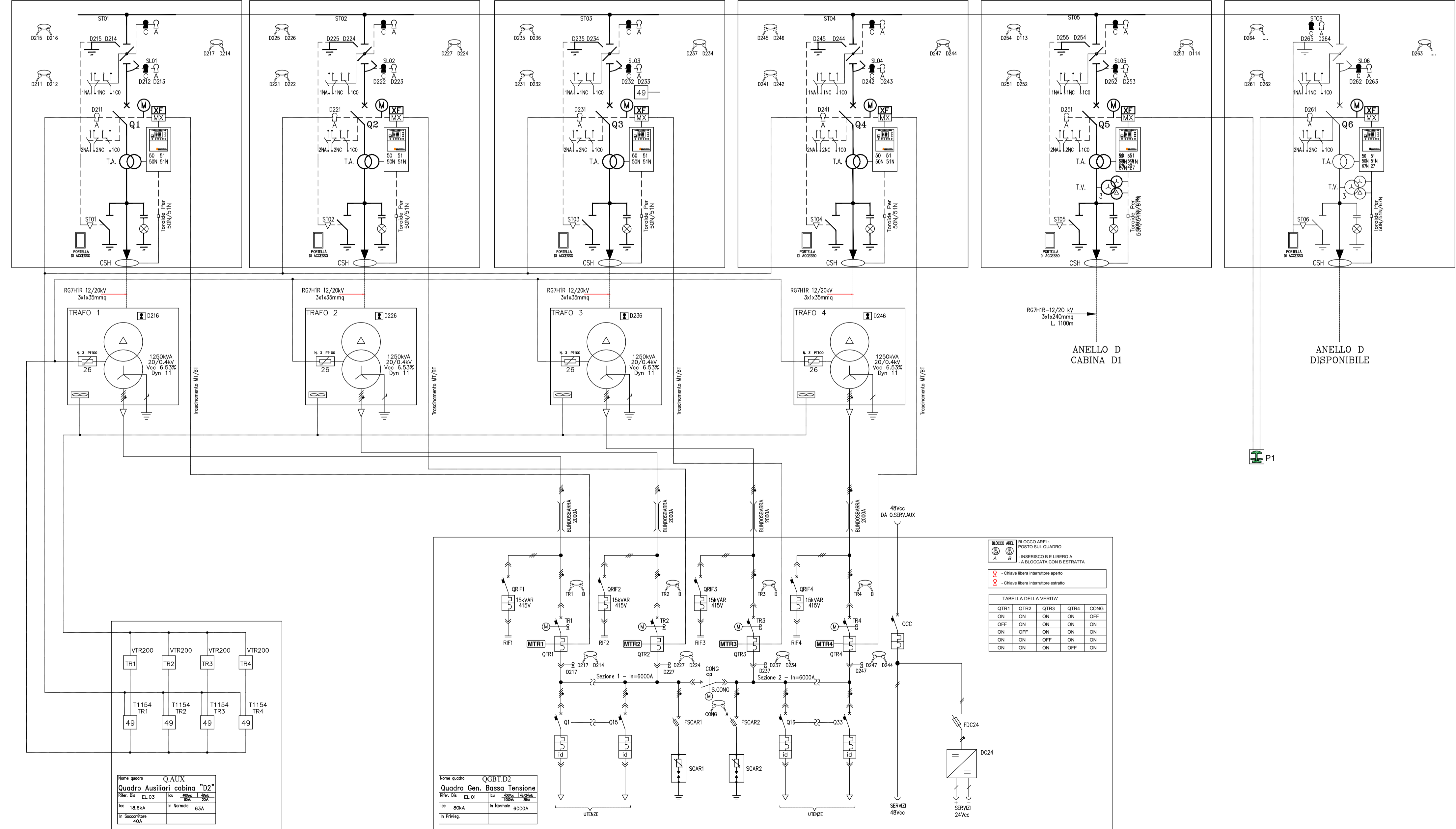
TRAFIO SCHNEIDER ELECTRIC TIPO T CAST
 ANNO 2013 - INCL. INTERNA
 KVA 1250 FASI N.3 Hz 50
 RAFFR.: AN IPO
 ALTA TENSIONE: 20kV±2,5kV %
 36,08 A
 Gruppo Dyn: 11
 Classe temp.: F/155X
 Voc=6,53%
 Classe: E3-C2-F1

BASSA TENSIONE: 400V
 150A
 CN: 24-50-12kV / 1.1-3kV
 Cl. temp.: F/155X
 Messa: 2500 kg.

TARATURA CENTRALINE TERMOMETRICHE	
Sgancio	T = 120°C
Prealarme	T = 100°C
Avv. Ventilatori	T = 90°C

DATI TECNICI DEL QUADRO QMTD2

TIPO DI QUADRO	SM6
TENUTA ARCO INTERNO	12,5 kA x 1"-A-FL
TENSIONE NOMINALE	24 kV
TENSIONE D'ESERCIZIO	20 kV
LIVELLO DI ISOLAMENTO A FREQUENZA INDUSTRIALE	50 kV x 1"
LIVELLO DI ISOLAMENTO AD IMPULSO	125 kV
CORRENTE NOMINALE SENZA PRESSIONE	433 A
CORRENTE DI BREVE DURATA AMMISSIBILE	16kA x 1"
FREQUENZA NOMINALE	50 / 60 Hz
TEMPERATURA AMBIENTE	-5/+40 °C
ALTITUDINE S.L.M.	< 1000 m
GRADO DI PROTEZIONE ESTERNO	IP 23C
GRADO DI PROTEZIONE INTERNO	IPAL 9002
PROTEZIONE D'INTERNOZIONE INC	15kA
ENTRATA/USCITA CAV	BASSO/BASSO
TENSIONI CIRCUITI AUSILIARI	
MOTORE CARICA MOLLE DI CHIUSURA	48Vdc
CIRCUITO DI CORDONO	48Vdc
CIRCUITO DI SEGNALEZIONE	48Vdc
CIRCUITO DI PROTEZIONE	48Vdc
CIRCUITO EQUIPAGGIAMENTO AUSILIARIO: Resistenza antiridondanza	230 Vdc



LEGENDA SIMBOLI

	BUSBARRE
	INTERRUTTORE
	SPIA
	TERMINALI
	TRASFORMATORE
	CAPACITORE
	INTERRUTTORE A FUSIBILE
	MOTORE
	VENTILATORE
	BATTERIA
	TERRA

COMUNE DI CIVITAVECCHIA

Autorità di Sistema Portuale
del Mar Tirreno Centro Settentrionale

PORTI DI ROMA E DEL LAZIO - CIVITAVECCHIA - FUSCINO - GAETA

COMMITTENTE:

ROMA MARINA YACHTING

Roma Marina Yachting S.r.l.
Il Presidente
Dr. Guido Azzeduni

Via Alessandro Cialdi, 4 - 00053 Civitavecchia
Tel. 0766 366566 Fax 0766 366565
E-mail: romamarinayachting@legalmail.it

PROGETTISTA:

Rogedil Servizi s.r.l.
Via Ada Negri, 66 - 00137 ROMA
Tel. 06 82002948 Fax 06 82097772
email: servizi@rogedil.com

Il Presidente

DIRETTORE TECNICO
Dot. Ing. Franco PORTOGHESI

PROGETTO:

REALIZZAZIONE DI UN APPRODO TURISTICO ALL'INTERNO DEL PORTO DI CIVITAVECCHIA

PROGETTO DEFINITIVO
CONFERENZA DEI SERVIZI - ai sensi dell'art. 6 del D.P.R. n° 509/1997

N° progetto	Commissa	N° progr.	N° elaborato	Rev	Cap	Tip	OGGETTO:
00319	CIV RMY	056	007	0	0	E D	STATO DI FATTO - POLO TECNOLOGICO IMPIANTI ELETTRICI SCHEMI UNIFILARI CABINA MT
OPERE IMPIANTISTICHE ELETTRICHE							
Scala	Port	1=1	File	00319CIVRMYD05600700ED	Redatto	Controllato	Approvato
-	Dim		Dim			Ing. GUERRA	Ing. PORTOGHESI

DATA	REV	DESCRIZIONE	CODICE	
P	MARZO 2016	0	Emissione per richiesta concessione demaniale	04/16
D	AGOSTO 2018	1	Emissione per adeguamento prescrizioni	16/18
D	APRILE 2019	0	Emissione per approvazione Enti	03/19

Questo disegno è di nostra proprietà riservata a termine di legge e ne è vietata la riproduzione e la comunicazione a terzi anche parziale senza autorizzazione scritta.