

- FOTO n°01 -



- FOTO n°02 -



- FOTO n°03 -



- FOTO n°04 -



- FOTO n°05 -

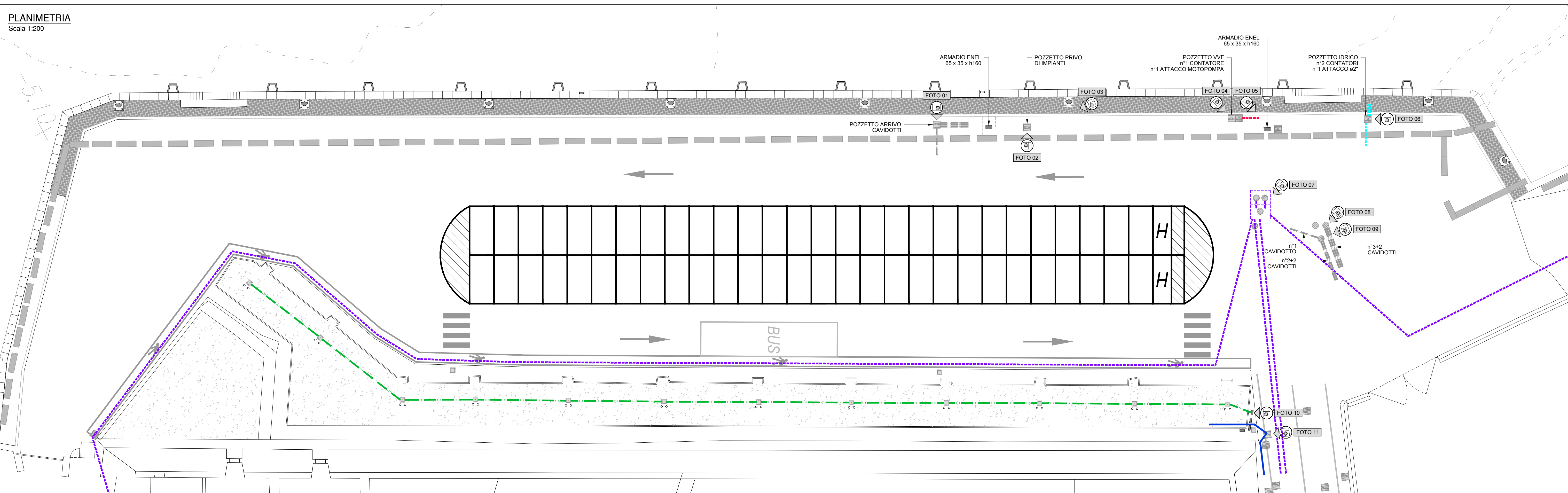


- FOTO n°06 -



PLANIMETRIA

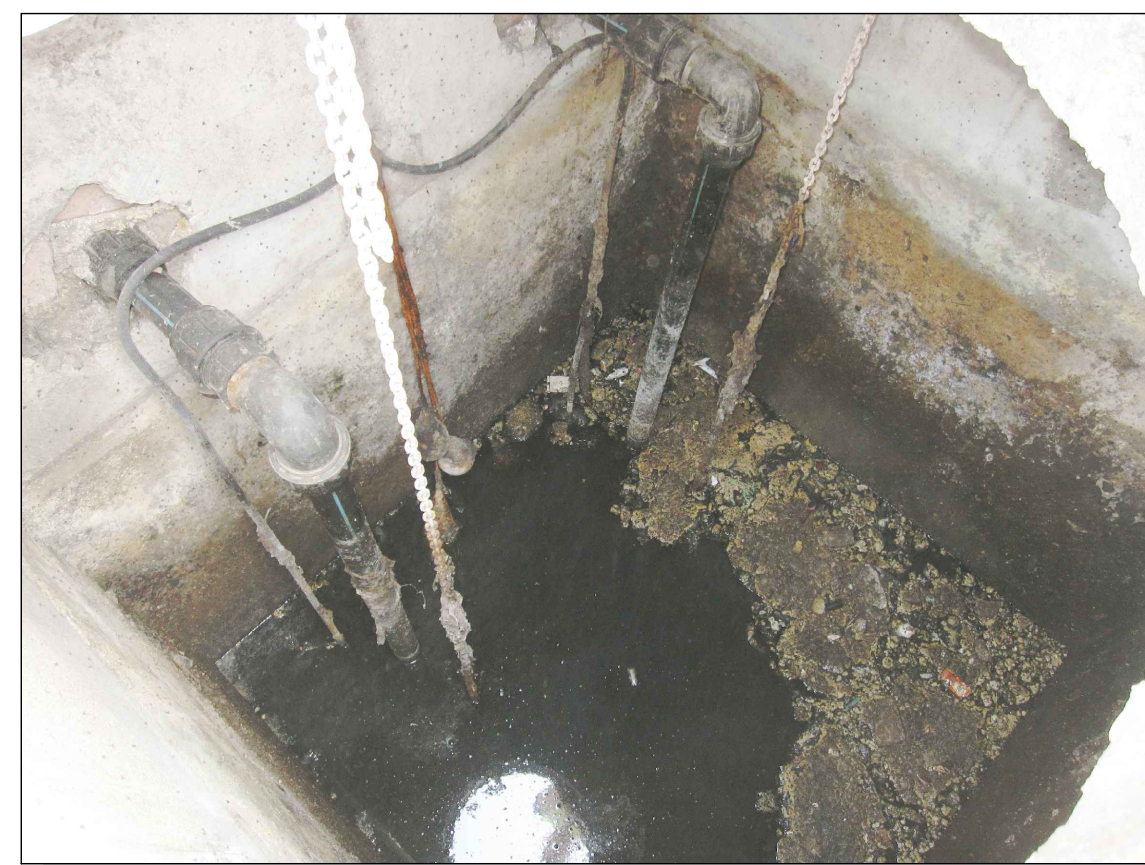
Scala 1:200



LEGENDA

- Linea luci artistiche
- Linea cavidotti esistenti
- Acquedotto
- Linea acqua potabile
- Linea antincendio
- Linea acque nere

- FOTO n°07 -



- FOTO n°08 -



- FOTO n°09 -



- FOTO n°10 -



- FOTO n°11 -



COMUNE DI CIVITAVECCHIA

Autorità di Sistema Portuale del Mar Tirreno Centro Settentrionale

ROMA MARINA YACHTING



RMY Via Alessandro Ciabini, 4 - 00053 Civitavecchia

Roma Marina Yachting S.r.l. il Presidente

ROGEDIL Servizi s.r.l. Via Adia Negri, 66 - 00137 ROMA

ROGEDIL Servizi S.r.l. il Presidente



DIRETTORE TECNICO Dott. Ing. FRANCO PORTOGHESI

REALIZZAZIONE DI UN APPRODO TURISTICO ALL'INTERNO DEL PORTO DI CIVITAVECCHIA

PROGETTO DEFINITIVO

CONFERENZA DEI SERVIZI - ai sensi dell'art. 6 del D.P.R. n° 509/1997

N° progetto	Commissa	N° progr.	N° elaborato	Rev	Cap	Tip	OGGETTO
003 19	CIV RMY D	108	011	0	0	E I	STATO DI FATTO - BANCHINA 2 "S. TEOFANIO" - PLANIMETRIA E DOCUMENTAZIONE FOTOGRAFICA

Scala	Plot	File	Redatto	Controllato	Approvato
1:200	Dim	00319CIVRMYD1080100E1		Ing. GUERRA	Ing. PORTOGHESI

DATA	REV	DESCRIZIONE	CODICE
P MARZO 2016	0	Emissione per richiesta concessione demaniale	04/16
D AGOSTO 2018	1	Emissione per adeguamento prescrizioni	16/18
D APRILE 2019	0	Emissione per approvazione Enti	03/19

Questo disegno è di nostra proprietà riservata a termini di legge e ne è vietata la riproduzione e la comunicazione a terzi anche parziale senza nostra autorizzazione scritta.