



COMUNE DI CIVITAVECCHIA



Autorità di Sistema Portuale
del Mar Tirreno Centro Settentrionale

PORTI DI ROMA E DEL LAZIO - CIVITAVECCHIA - FIUMICINO - GAETA

COMMITTENTE:

ROMA MARINA YACHTING



R M Y

Via Alessandro Cialdi, 4 - 00053 Civitavecchia
Tel. 0766 366566 Fax 0766 366565
E-mail: romamarinayachting@legalmail.it

Roma Marina Yachting S.r.l.
Il Presidente
Dr. Guido Azzopardi

PROGETTISTA:



Rogedil Servizi s.r.l.

Via Ada Negri, 66 - 00137 ROMA
Tel. 06 82002948 Fax 06 82097772
email: servizi@rogedil.com

ROGEDIL Servizi S.r.l.
Il Presidente

DIRETTORE TECNICO

Dott. Ing. Franco PORTOGHESI



PROGETTO:

REALIZZAZIONE DI UN APPRODO TURISTICO ALL'INTERNO DEL PORTO DI CIVITAVECCHIA

PROGETTO DEFINITIVO

CONFERENZA DEI SERVIZI - ai sensi dell'art. 6 del D.P.R. n° 509/1997

N° progetto	Commessa	N° progr.	N° elaborato	Rev	Cap	Tip
003 19	CIV RMY D	148	004 0	0	T	P

OGGETTO:

CRONOPROGRAMMA

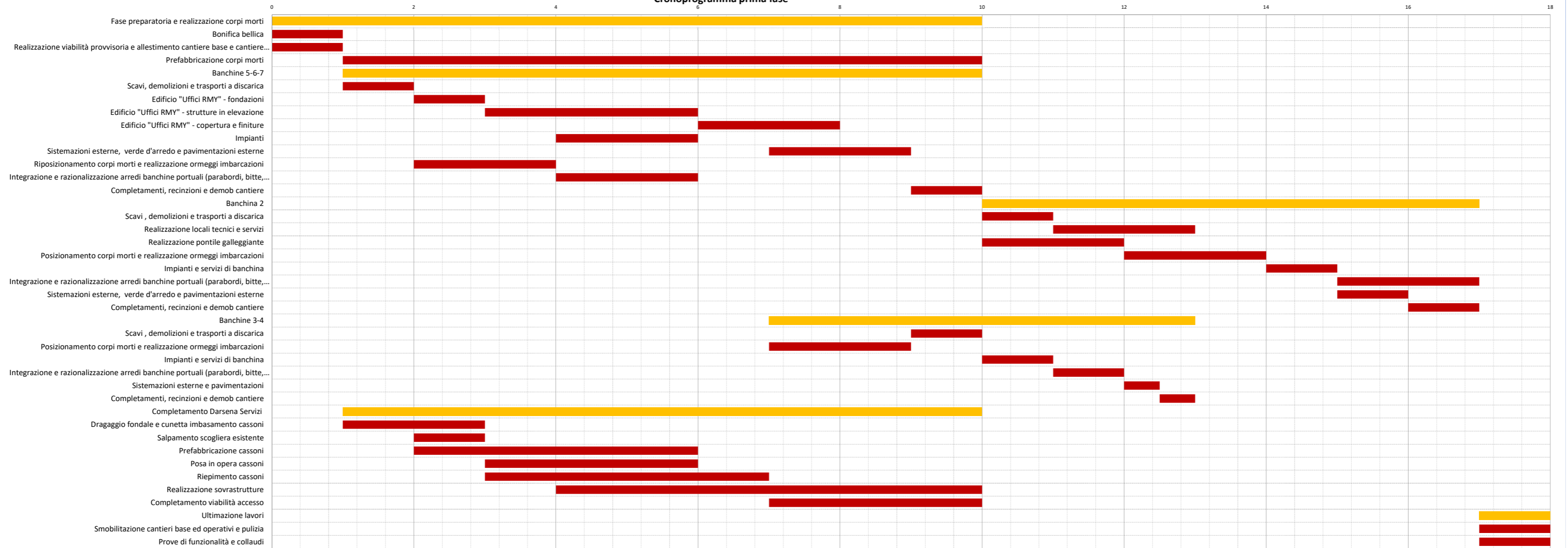
ELABORATI ECONOMICI

Scala	Plot	File	Redatto	Controllato	Approvato
	1=1	00319CIVRMYD14800400TP	Ing. AVINCOLA	Ing. GUERRA	Ing. PORTOGHESI
	Dim	Tipo			

	DATA	REV	DESCRIZIONE	CODICE
P	MARZO 2016	0	Emissione per richiesta concessione demaniale	04/16
	AGOSTO 2018	1	Emissione per adeguamento prescrizioni	16/18
D	APRILE 2019	0	Emissione per approvazione Enti	03/19

FASE 1	Inizio (mese)	Durata (mesi)	Fine (mese)	Note
Fase preparatoria e realizzazione corpi morti	0,0	10,0	10,0	
Bonifica bellica	0,0	1,0	1,0	Attività preliminare esecuzione interventi
Realizzazione viabilità provvisoria e allestimento cantiere base e cantiere operativo	0,0	1,0	1,0	
Prefabbricazione corpi morti	1,0	9,0	10,0	Attività preliminare posa in opera pontili
Banchine 5-6-7	1,0	9,0	10,0	
Scavi, demolizioni e trasporti a discarica	1,0	1,0	2,0	
Edificio "Uffici RMY" - fondazioni	2,0	1,0	3,0	
Edificio "Uffici RMY" - strutture in elevazione	3,0	3,0	6,0	
Edificio "Uffici RMY" - copertura e finiture	6,0	2,0	8,0	
Impianti	4,0	2,0	6,0	
Sistemazioni esterne, verde d'arredo e pavimentazioni esterne	7,0	2,0	9,0	
Riposizionamento corpi morti e realizzazione ormeggi imbarcazioni	2,0	2,0	4,0	Attività propedeutica nuovo piano ormeggi
Integrazione e razionalizzazione arredi banchine portuali (parabordi, bitte, etc.)	4,0	2,0	6,0	Attività propedeutica nuovo piano ormeggi
Completamenti, recinzioni e demob cantiere	9,0	1,0	10,0	
Banchina 2	10,0	7,0	17,0	
Scavi, demolizioni e trasporti a discarica	10,0	1,0	11,0	Avvio attività al completamento Darsena Servizi
Realizzazione locali tecnici e servizi	11,0	2,0	13,0	
Realizzazione pontile galleggiante	10,0	2,0	12,0	Attività indipendente dai lavori a terra
Posizionamento corpi morti e realizzazione ormeggi imbarcazioni	12,0	2,0	14,0	Attività indipendente dai lavori a terra
Impianti e servizi di banchina	14,0	1,0	15,0	
Integrazione e razionalizzazione arredi banchine portuali (parabordi, bitte, etc.)	15,0	2,0	17,0	
Sistemazioni esterne, verde d'arredo e pavimentazioni esterne	15,0	1,0	16,0	Attività indipendente lavori pontili
Completamenti, recinzioni e demob cantiere	16,0	1,0	17,0	
Banchine 3-4	7,0	6,0	13,0	
Scavi, demolizioni e trasporti a discarica	9,0	1,0	10,0	Avvio attività al completamento lavori banchina 2
Posizionamento corpi morti e realizzazione ormeggi imbarcazioni	7,0	2,0	9,0	Attività indipendente dai lavori a terra
Impianti e servizi di banchina	10,0	1,0	11,0	
Integrazione e razionalizzazione arredi banchine portuali (parabordi, bitte, etc.)	11,0	1,0	12,0	
Sistemazioni esterne e pavimentazioni	12,0	0,5	12,5	
Completamenti, recinzioni e demob cantiere	12,5	0,5	13,0	
Completamento Darsena Servizi	1,0	9,0	10,0	
Dragaggio fondale e cunetta imbasamento cassoni	1,0	2,0	3,0	Avvio attività indipendente dal Porto Storico
Salpamento scogliera esistente	2,0	1,0	3,0	
Prefabbricazione cassoni	2,0	4,0	6,0	
Posa in opera cassoni	3,0	3,0	6,0	
Riepimento cassoni	3,0	4,0	7,0	
Realizzazione sovrastrutture	4,0	6,0	10,0	
Completamento viabilità accesso	7,0	3,0	10,0	Attività indipendente dalle opere marittime
Ultimazione lavori	17,0	1,0	18,0	
Smobilitazione cantieri base ed operativi e pulizia	17,0	1,0	18,0	
Prove di funzionalità e collaudi	17,0	1,0	18,0	

Realizzazione di un approdo turistico all'interno del Porto di Civitavecchia
Progetto definitivo
Cronoprogramma prima fase



FASE 2	Inizio (mese)	Durata (mesi)	Fine (mese)	Note
Fase preparatoria e realizzazione corpi morti	0,0	3,0	3,0	
Bonifica bellica	0,0	1,0	1,0	Attività preliminare esecuzione interventi
Realizzazione viabilità provvisoria e allestimento cantiere base e cantiere operativo	0,0	1,0	1,0	
Prefabbricazione corpi morti	1,0	2,0	3,0	Attività preliminare posa in opera pontili
Banchina 3	2,0	3,0	5,0	
Scavi , demolizioni e trasporti a discarica	2,0	1,0	3,0	
Realizzazione locali tecnici e servizi	3,0	2,0	5,0	
Realizzazione pontile galleggiante	2,0	1,0	3,0	Attività indipendente dai lavori a terra
Posizionamento corpi morti e realizzazione ormeggi imbarcazioni	3,0	1,0	4,0	Attività indipendente dai lavori a terra
Impianti e servizi di banchina	3,0	1,0	4,0	
Integrazione e razionalizzazione arredi banchine portuali (parabordi, bitte, etc.)	3,0	1,0	4,0	
Sistemazioni esterne, verde d'arredo e pavimentazioni esterne	4,0	1,0	5,0	Attività indipendente lavori pontili
Completamenti, recinzioni	4,0	1,0	5,0	
Ultimazione lavori	5,0	1,0	6,0	
Smobilitazione cantieri base ed operativi e pulizia	5,0	1,0	6,0	
Prove di funzionalità e collaudi	5,0	1,0	6,0	

Realizzazione di un approdo turistico all'interno del Porto di Civitavecchia
Progetto definitivo
Cronoprogramma seconda fase

