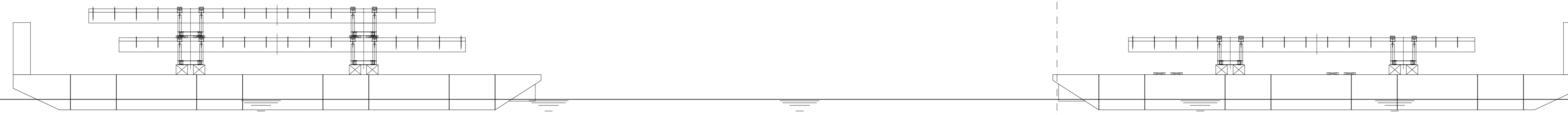
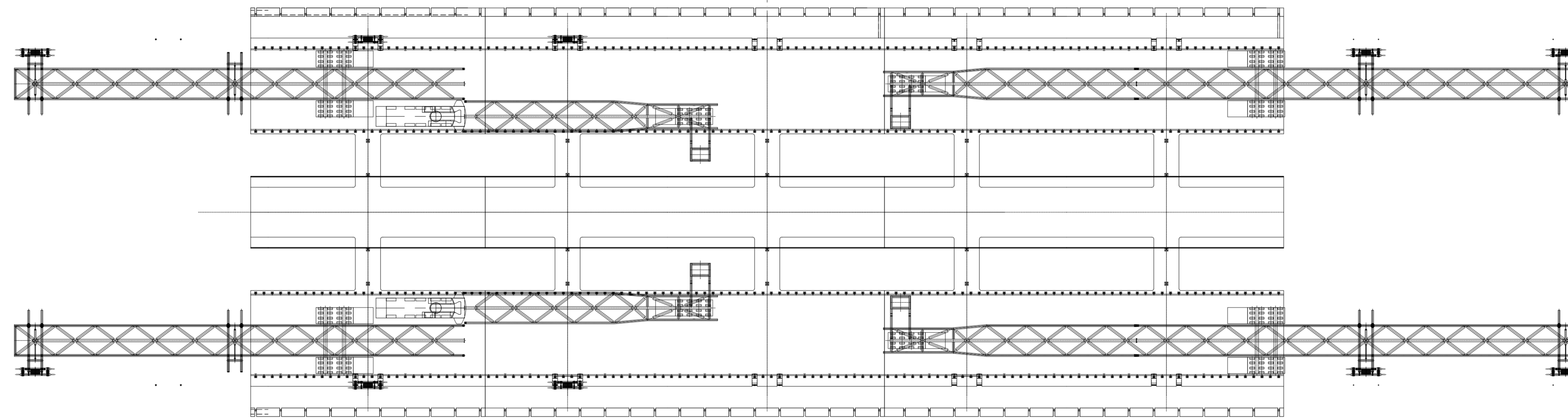


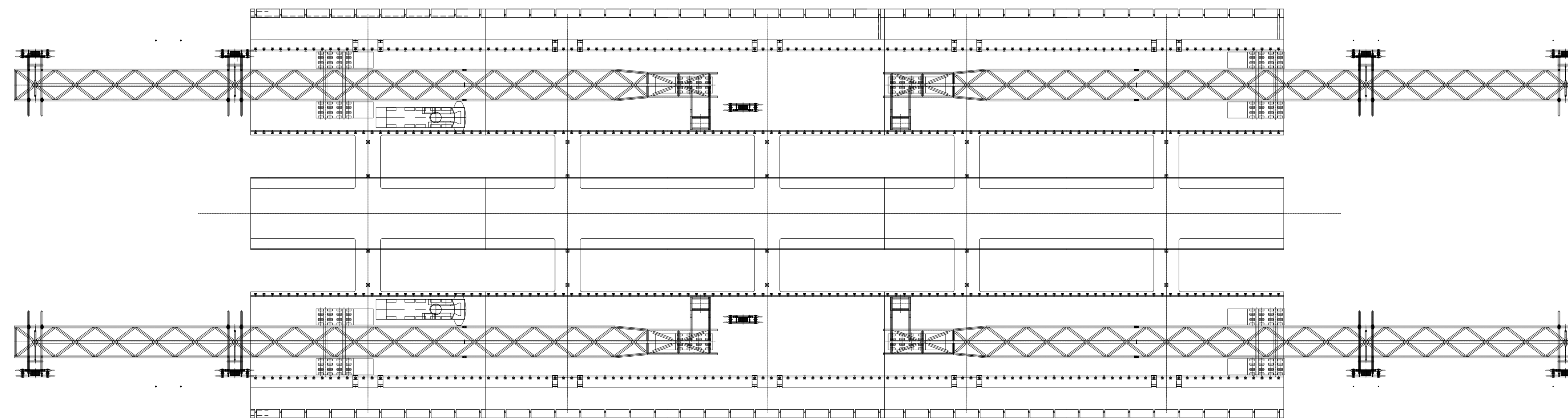
vista sottofase 13



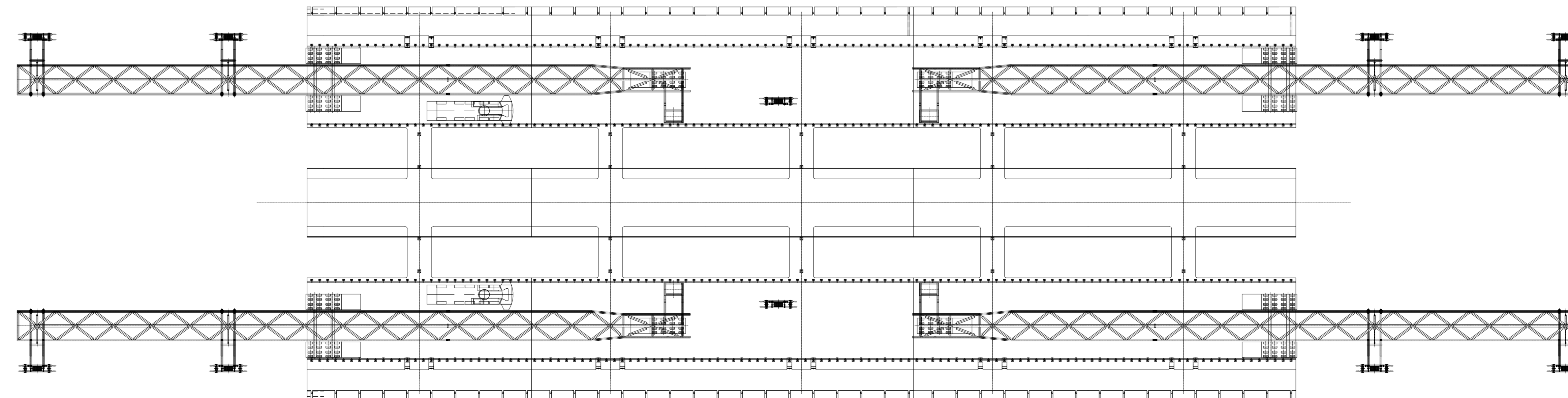
sottofase 11):  
avanzamento di 60m dei tralicci lato Calabria



sottofase 12):  
a) ricomposizione tralicci lato Sicilia  
b) rimozione e collegamento dei bozzelli per il sollevamento del concio 3S



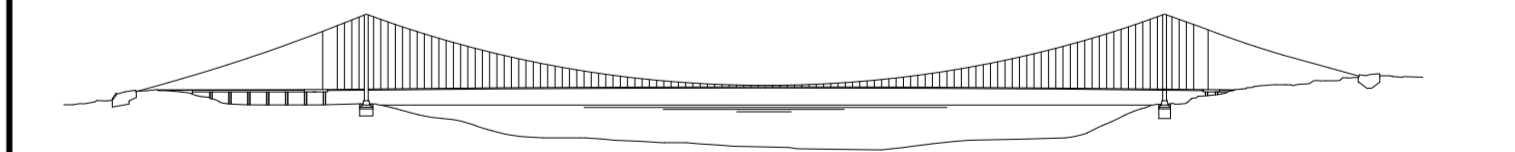
sottofase 13):  
a) posizionamento tralicci lato Sicilia  
b) collegamento ai pendini dei bozzelli per il sollevamento del concio 3S  
c) collegamento ai pendini dei bozzelli per il sollevamento del concio 3C



NOTA:  
Per i dati di dettaglio vedi relazione descrittiva  
codice: CG0000 PRO DP MT S5 IM 00 00 01 A



PONTE SULLO STRETTO DI MESSINA



PROGETTO DEFINITIVO

EUROLINK S.C.p.A.  
IMPREGILO S.p.A. (Mandatario)  
SOCIETA' ITALIANA PER CONDOTTE D'ACQUA S.p.A. (Mandante)  
COOPERATIVA MURATORI E CEMENTISTI - C.M.C. di Ravenna Soc. Coop. a.r.l. (Mandante)  
SACOR S.A.S. (Mandante)  
ISHKAWAJMA - HARIMA HEAVY INDUSTRIES CO. Ltd. (Mandante)  
A.C.I. S.C.P.A. - CONSORZIO STABILE (Mandante)

IL PROGETTISTA EuroLink Dott. Ing. E. Paganò Ordine Ingegneri Milano n° 15408	IL CONTRAENTE GENERALE Project Manager (Ing. P.P. Marcheselli)	STRETTO DI MESSINA Direttore Generale e RUP Valutazione (Ing. G. Fiammenghi)	STRETTO DI MESSINA Amministratore Delegato (Dott. P. Ciusco)
---	--	---	--

OPERA DI ATTRAVERSAMENTO **PS0322\_F0**  
METODI E SISTEMI TEMPORANEI PER LA COSTRUZIONE ED IL MONTAGGIO  
SOVRASTRUTTURE  
IMPALCATO  
Fasi di montaggio - Montaggio concio 3s, 3c - Schema

CODICE ICIG0100P B Z D P MT S S IM 00 00 00 2 7 F0		SCALA 1:400			
REV.	DATA	DESCRIZIONE	REDAITTO	VERIFICATO	APPROVATO
	20-06-2011	EMISSIONE FINALE	PUIGIUSE	TRAVIA	FRIGAN