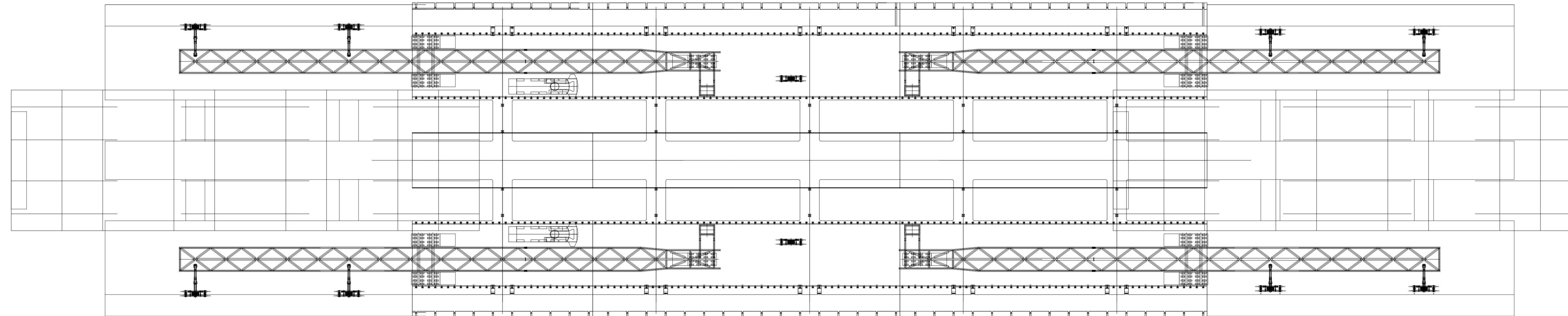
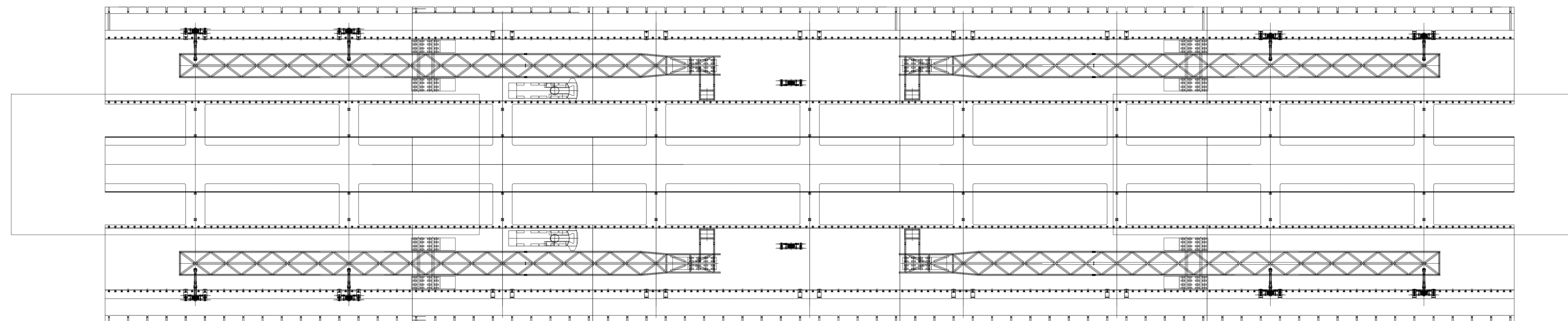


vista sottofase 15




sottofase 14):
ormeggio delle chiatte in posizione di sollevamento dei
conci 3S e 3C



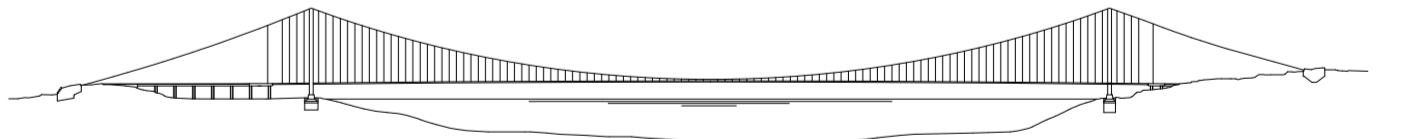
sottofase 15):
sollevamento dei conci 3S e 3C

NOTA:
Per i dati di dettaglio vedi relazione descrittiva
codice: CG000 PRO DP MT S5 IM 00 00 01 A


Stretto di Messina
Concessionario per la progettazione, realizzazione e gestione del collegamento stabile tra la Sicilia e il Continente
 Oggetto di Diritto pubblico
 Legge n° 1108 del 17 dicembre 1971, modificata dal D.Lgs. n° 114 del 24 aprile 2003



PONTE SULLO STRETTO DI MESSINA
 PROGETTO DEFINITIVO



EUROLINK S.C.p.A.
IMPREGILO S.p.A. (Mandatante)
 SOCIETA' ITALIANA PER CONDOTTE D'ACQUA S.p.A. (Mandatante)
 COOPERATIVA MURATORI E CEMENTISTI - C.M.C. di Ravenna Soc. Coop. a.r.l. (Mandatante)
 SHKAWAJIMA - HARIMA HEAVY INDUSTRIES CO. Ltd. (Mandatante)
 A.C.I. S.C.P.A. - CONSORZIO STABILE (Mandatante)

IL PROGETTISTA  Dott. Ing. E. Paganò Ordine Ingegneri Milano n° 15408	IL CONTRANTE GENERALE Project Manager (Ing. P.P. Marcheselli)	STRETTO DI MESSINA Direttore Generale e RUP Valutazione (Ing. G. Fiammenghi)	STRETTO DI MESSINA Amministratore Delegato (Dott. P. Cusco)
--	---	---	---

OPERA DI ATTRAVERSAMENTO PS0323_FD
 METODI E SISTEMI TEMPORANEI PER LA COSTRUZIONE ED IL MONTAGGIO
 SOVRASTRUTTURE
 IMPALCATO
 Fasi di montaggio - Montaggio conco 3s, 3c - Schema

CODICE		SOQA	
[C][G][0][0][0][P][B][Z][D][P][M][T][S][5][I][M][0][0][0][0][0][2][B][F][0]		1400	
REV	DATA	DESCRIZIONE	REDAZIONE
10	20-06-2011	EMMISSIONE FINALE	PIUGLIESE
			VERIFICATO
			TRAVIA
			APPROVATO
			FRIGAN