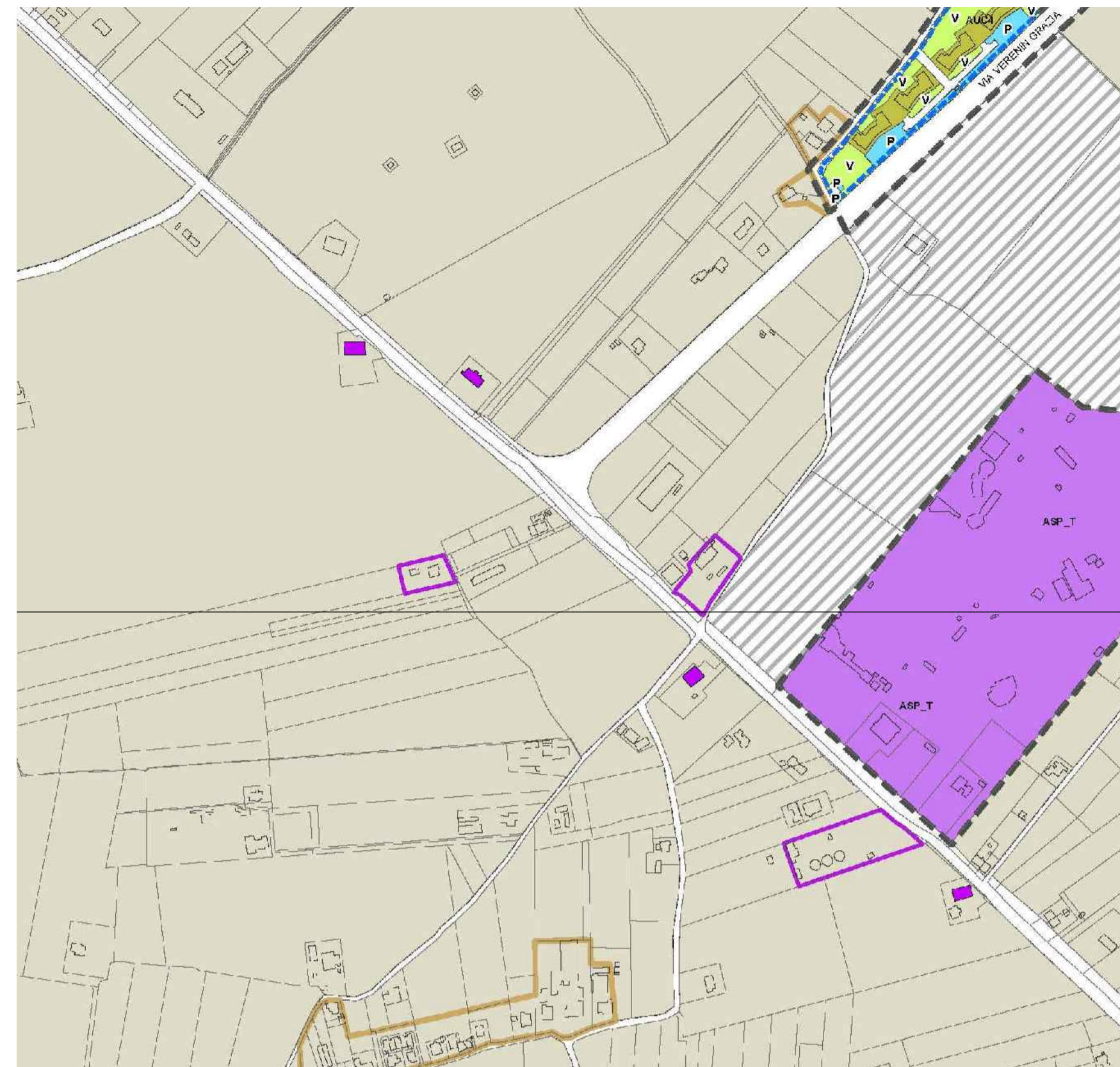
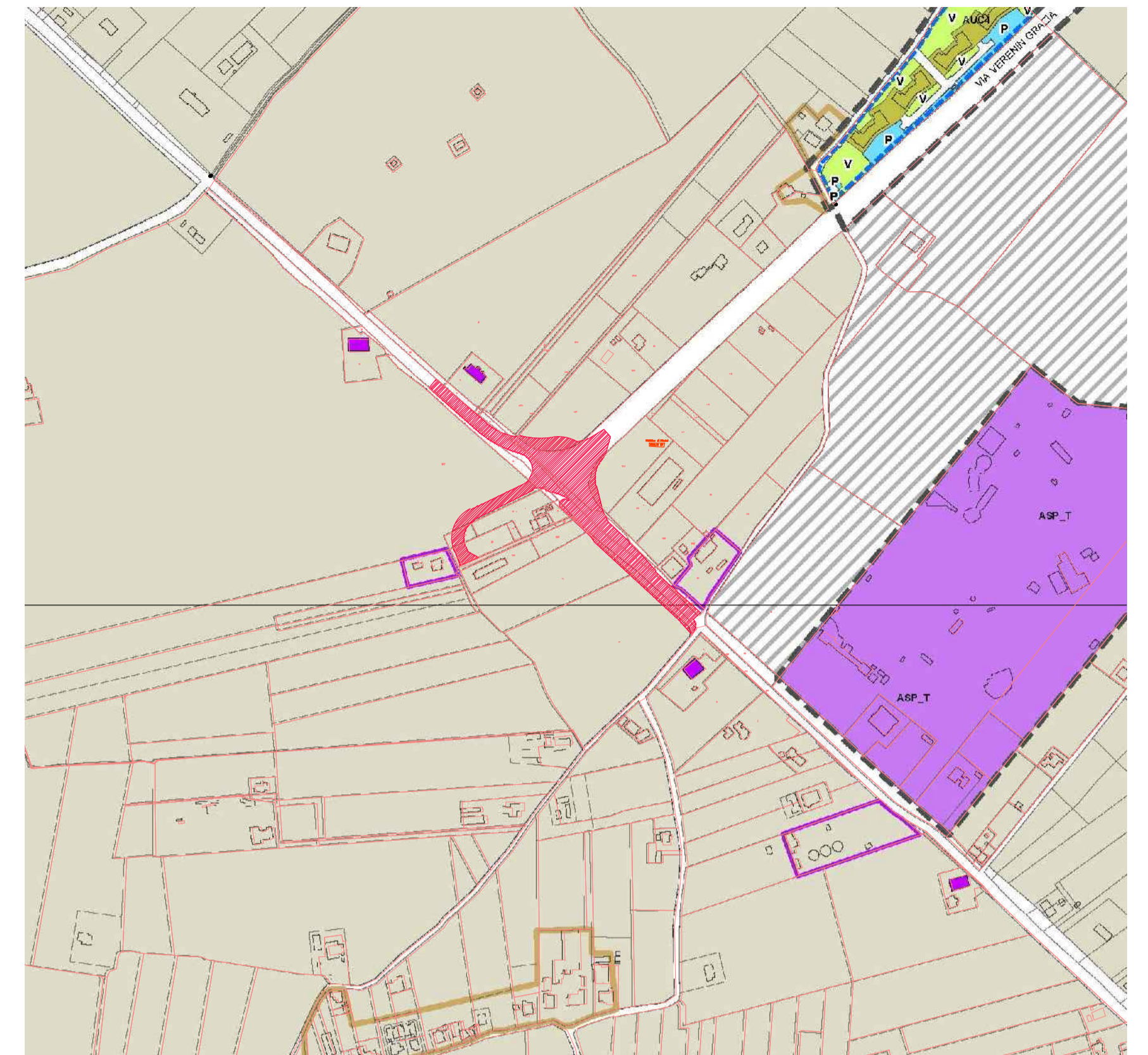


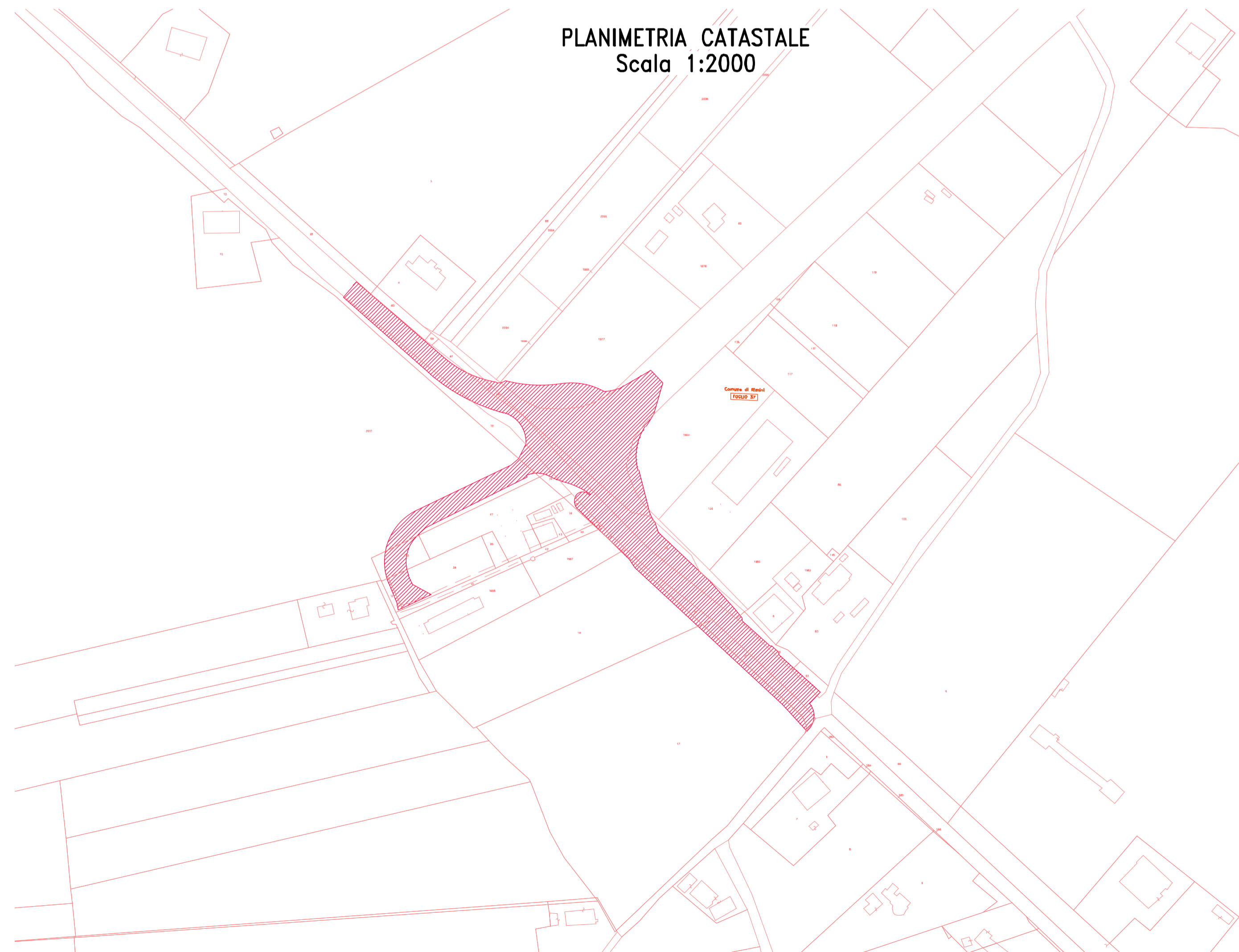
RUE VIGENTE
SCALA 1:5000



INSERIMENTO IN RUE VIGENTE
SCALA 1:5000



PLANIMETRIA CATASTALE
Scala 1:2000



COMUNE di RIMINI

Dipartimento del TERRITORIO
Settore Infrastrutture, Mobilità e Qualità Ambientale

Piano Op. Fondo Sviluppo e Coesione (FSC) Infrastr. 2014-2020
S.S. Adriatica - Lavori di miglioramento del livello di servizio nel
tratto compreso tra il km 201+400 ed il km 206+000 in Comune
di Rimini. Costruzione di rotatoria sulla SS 16 in prossimità dello
stabilimento Valentini e collegamento con la Via A. Moro. INT. C

**Intervento C: RACCORDO SS 16 e
PROLUNGAMENTO di Via TOSCA-VIABILITÀ
di ACCESSO al QUARTIERE PADULLI**
CUP C91B16000450004 - Fascicolo 2017-245-005.

**PROGETTO di Fattibilità Tecnico Economica
e DEFINITIVO**

TAV. 2 INSERIMENTO URBANISTICO
SCALA 1:5000

REV.00

PROGETTISTA:
Ing. Paolo Vicini

IL RESPONSABILE DI PROCEDIMENTO:
Ing. Alberto Dellavalle

COLLABORATORI:
PROGETTISTA PUBBLICA ILLUMINAZIONE:
P.I. Igino Vichi

DISEGNATORE
Ing. Francesco Colonna

STUDIO GEOLOGICO
Dott. Ronci Stefano - Geologo - Rimini

ANALISI RUMORE
NoRumore - Dott. Casadio - Forlì

INDAGINI GEOLOGICHE
Intergeo S.R.L. - RSM

OPERE a VERDE
xxxxxxxxxxxxxx

Progettista e Direttore Operativo Opere Strutturali
xxxxxxxxxxxxxxxxxxxxxxxx

Rimini lì, agosto 2019