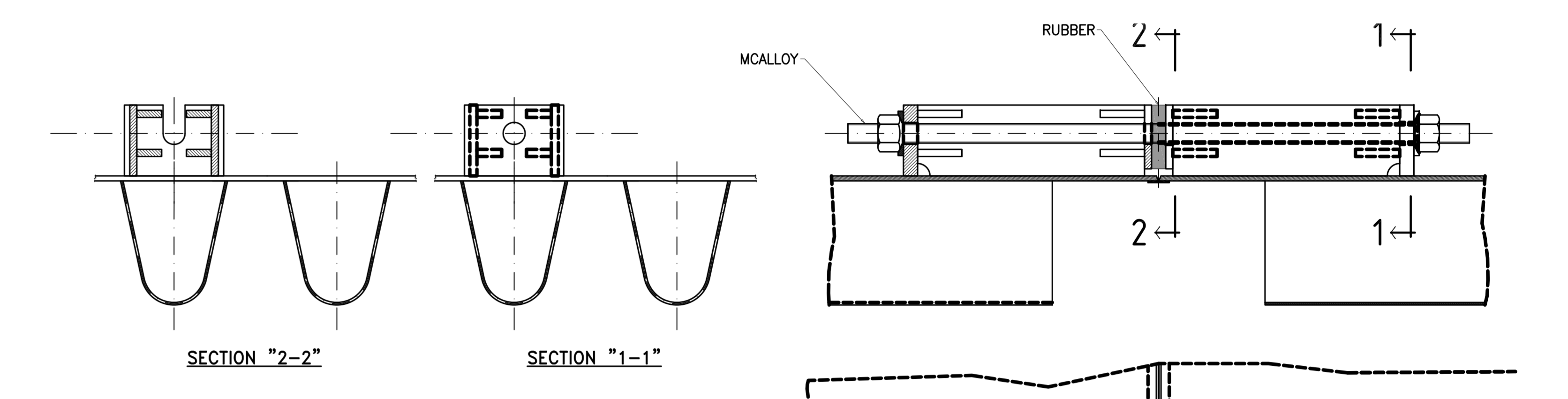
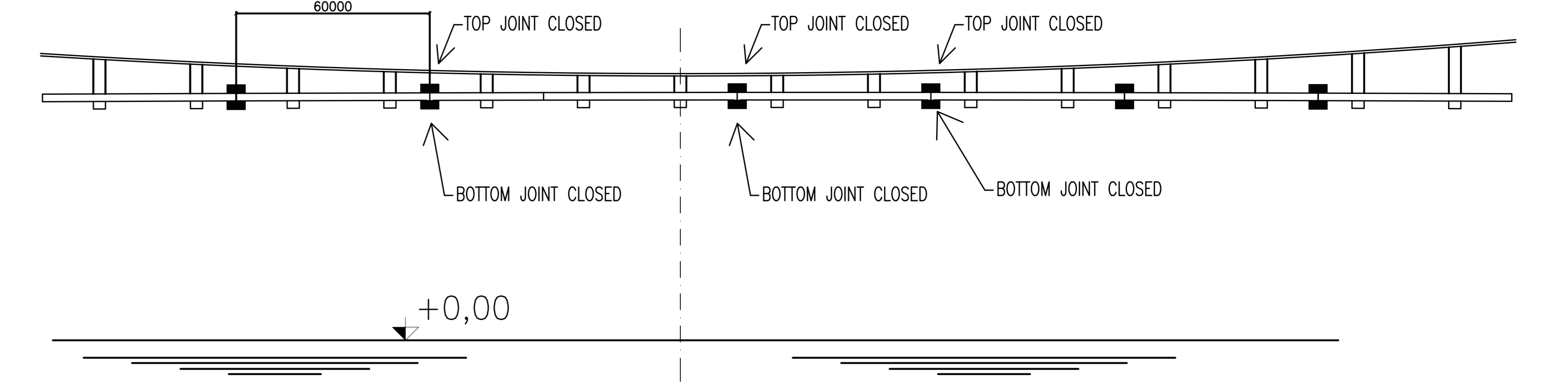
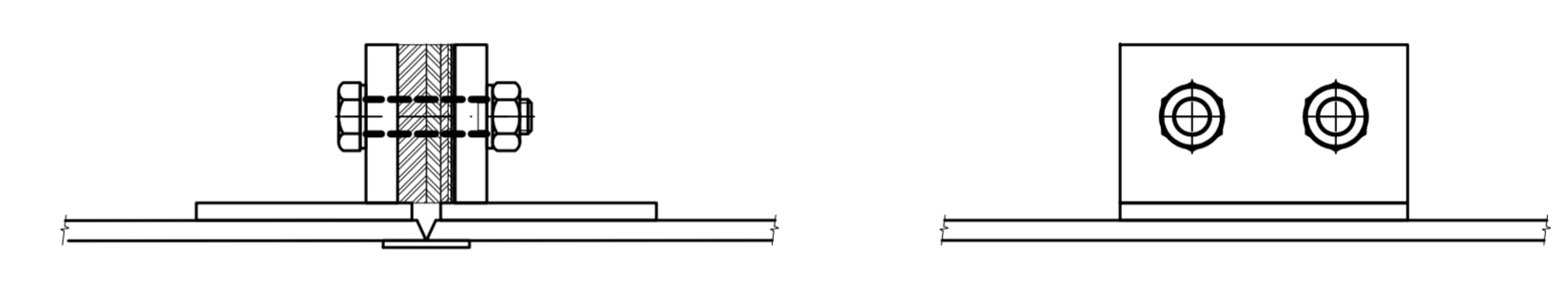


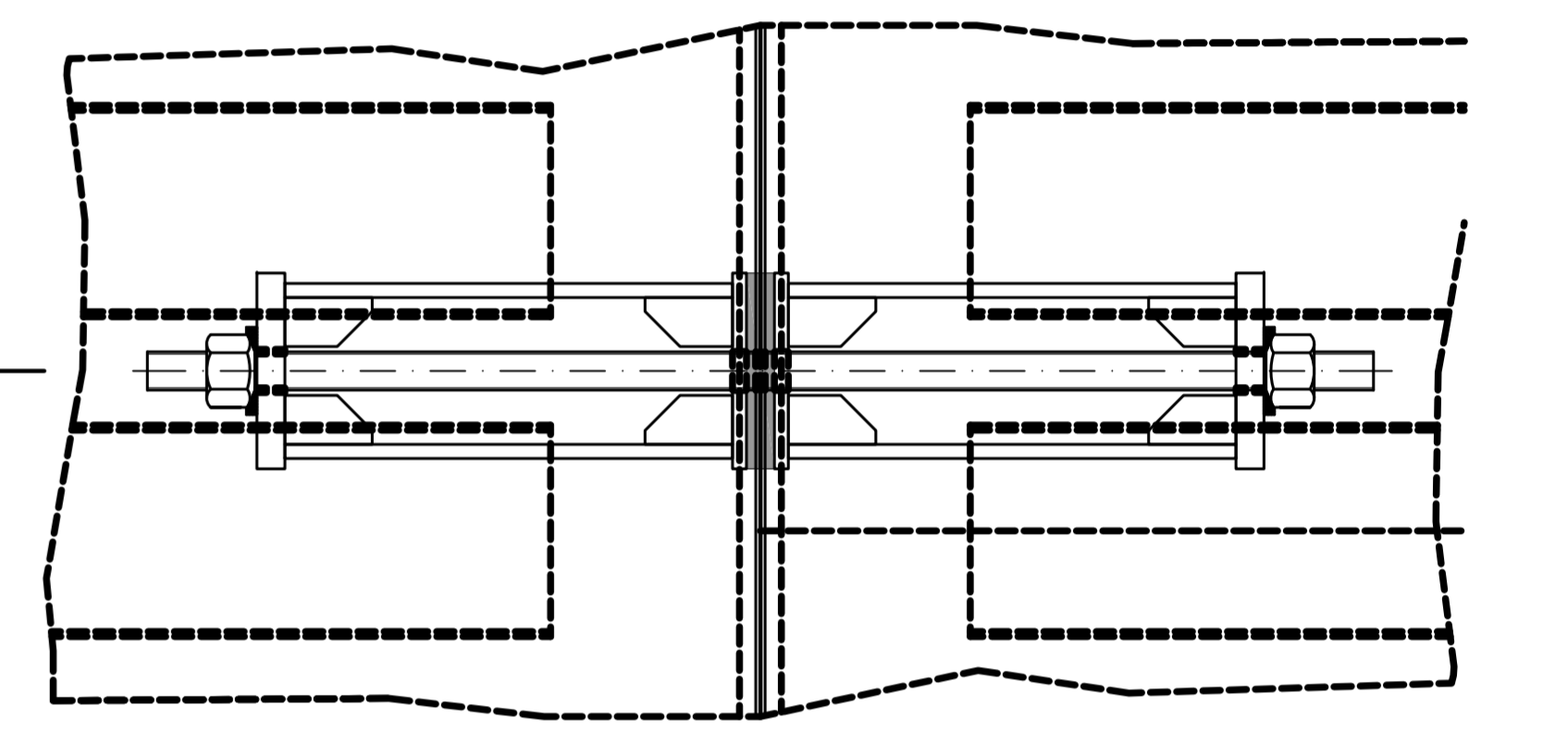
TEMPORARY JOINT ARRANGEMENT INDUCED BY FINAL CATENARY DEFORMATION STAGES



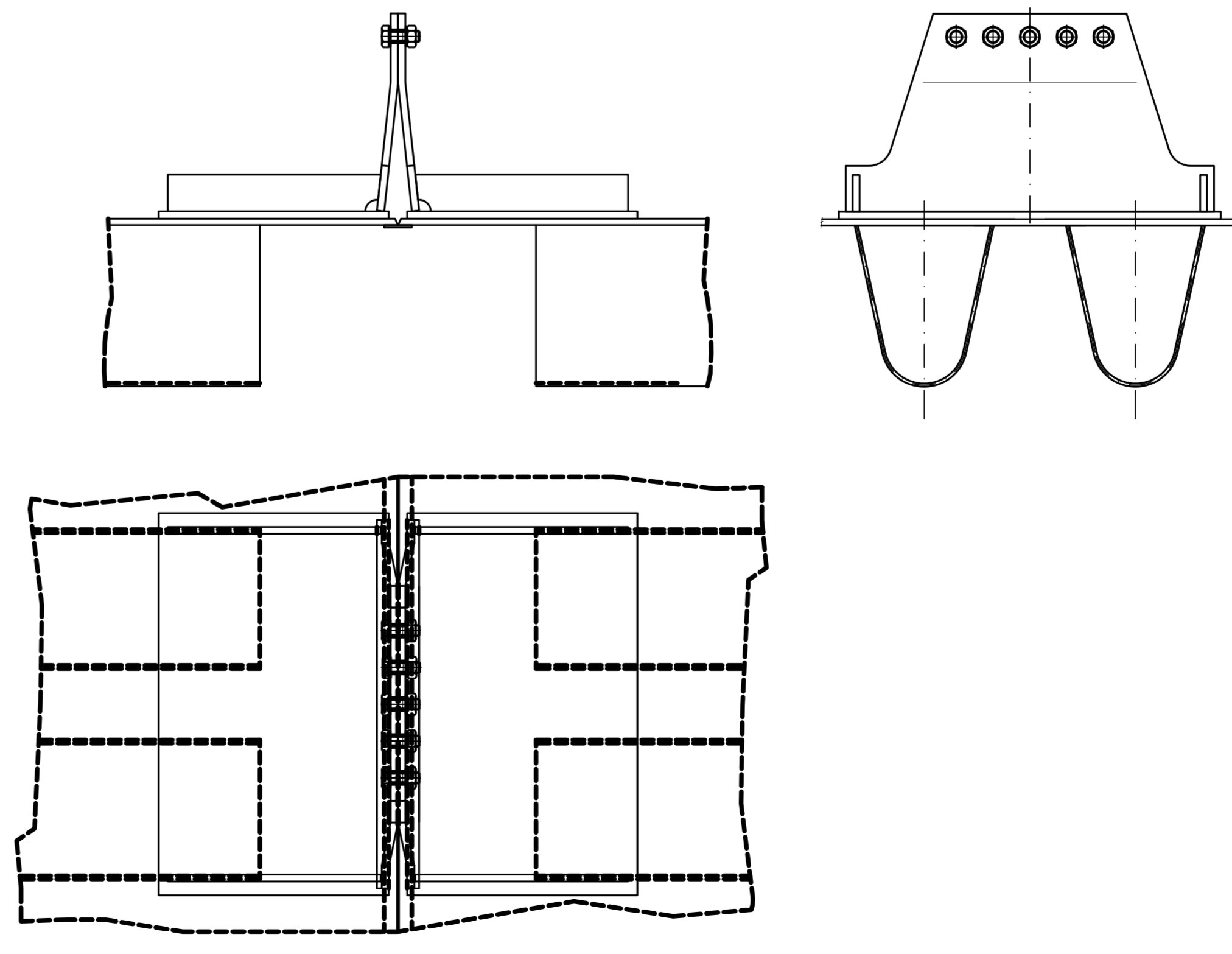
TYPICAL TEMPORARY JOINT type B  
Scala 1:5



TYPICAL TEMPORARY JOINT type A  
Scala 1:10



TYPICAL TEMPORARY JOINT type C  
Scala 1:10



**Stretto di Messina**  
Concessionario per la progettazione, redazione e gestione del collegamento stabile tra le Sicilie e il Continente  
 Organismo di diritto pubblico  
 Legge n° 1108 del 12 dicembre 1971, modificata dal D.lgs. n° 114 del 24 aprile 2000



**PONTE SULLO STRETTO DI MESSINA**  
**PROGETTO DEFINITIVO**

**EUROLINK S.C.p.A.**  
IMPREGLO S.p.A. (Mandatante)  
 SOCIETA' ITALIANA PER CONDOTTE D'ACQUA S.p.A. (Mandatante)  
 COOPERATIVA MURATORI E CEMENTISTI - C.M.C. di Ravenna Soc. Coop. a.r.l. (Mandatante)  
 SACHS S.p.A. (Mandatante)  
 ISHIGAWAJIMA - HARIMA HEAVY INDUSTRIES CO. Ltd. (Mandatante)  
 A.C.I. S.C.P.A. - CONSORZIO STABILE (Mandatante)

<b>IL PROGETTISTA</b> EuroLink Dott. Ing. E. Papani Ordine Ingegneri Milano n° 15408	<b>IL CONTRAENTE GENERALE</b> Project Manager (Ing. P.P. Marcheselli)	<b>STRETTO DI MESSINA</b> Direttore Generale e R&P Validatione (Ing. G. Fiammenghi)	<b>STRETTO DI MESSINA</b> Amministratore Delegato (Dott. P. Clucchi)
--	---	--	--

**OPERA DI ATTRAVERSAMENTO** PS0327\_F0  
**METODI E SISTEMI TEMPORANEI PER LA COSTRUZIONE ED IL MONTAGGIO**  
**SOVRASTRUTTURE**  
**IMPALCATO**  
 Giunta temporanea impalcato - Schema generale finale

REV.	DATA	DESCRIZIONE	REDAITTO	VERIFICATO	APPROVATO
F0	20-06-2011	EMISSIONE FINALE	PUZZESE	TARNO	FRANZI

NOME DEL FILE: PS0327\_F0.dwg