

**LEGENDA**

■ ARIEVATO - BALLAST

■ UG1 UNITA' GEOTECNICA 1 AL1

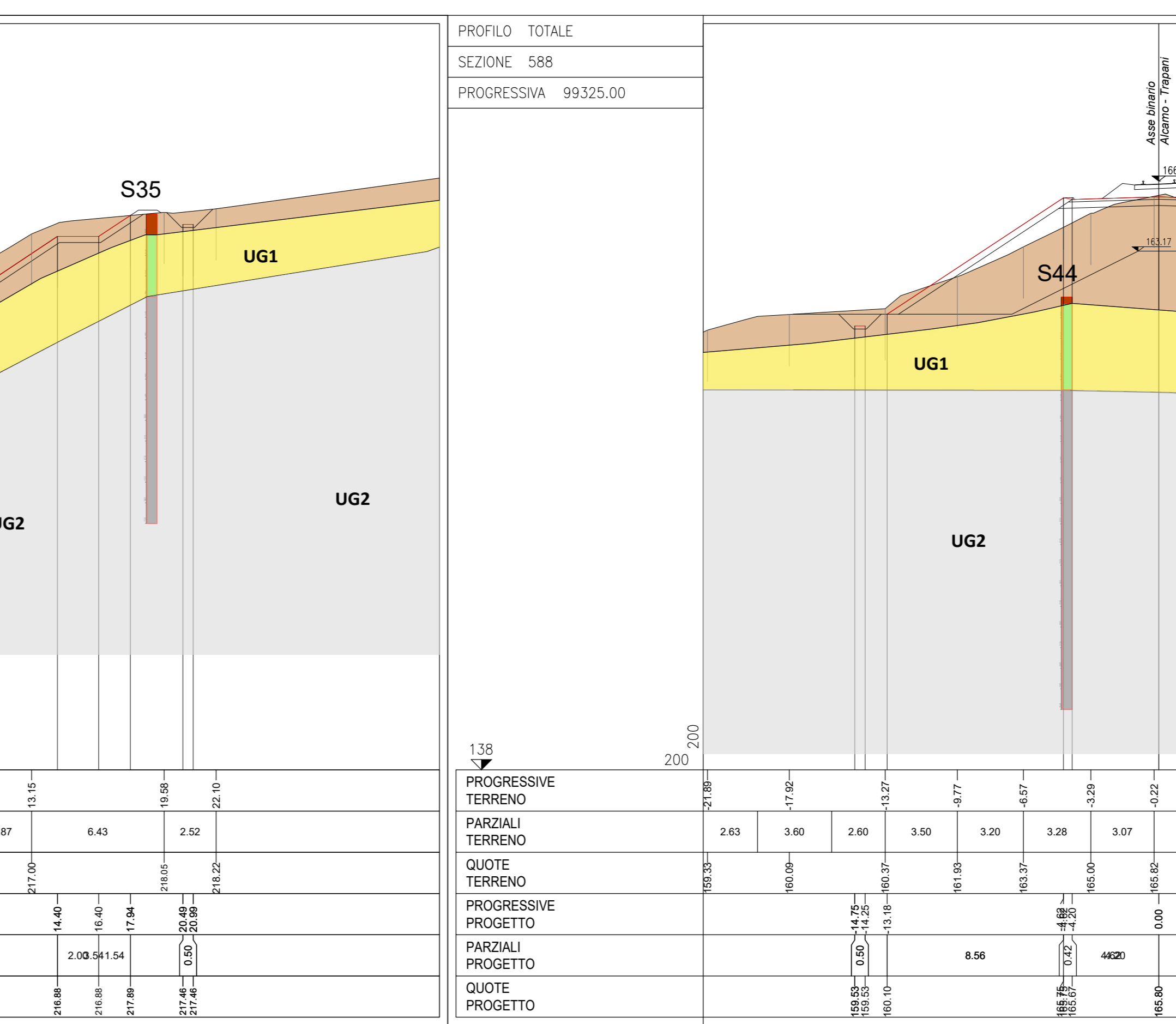
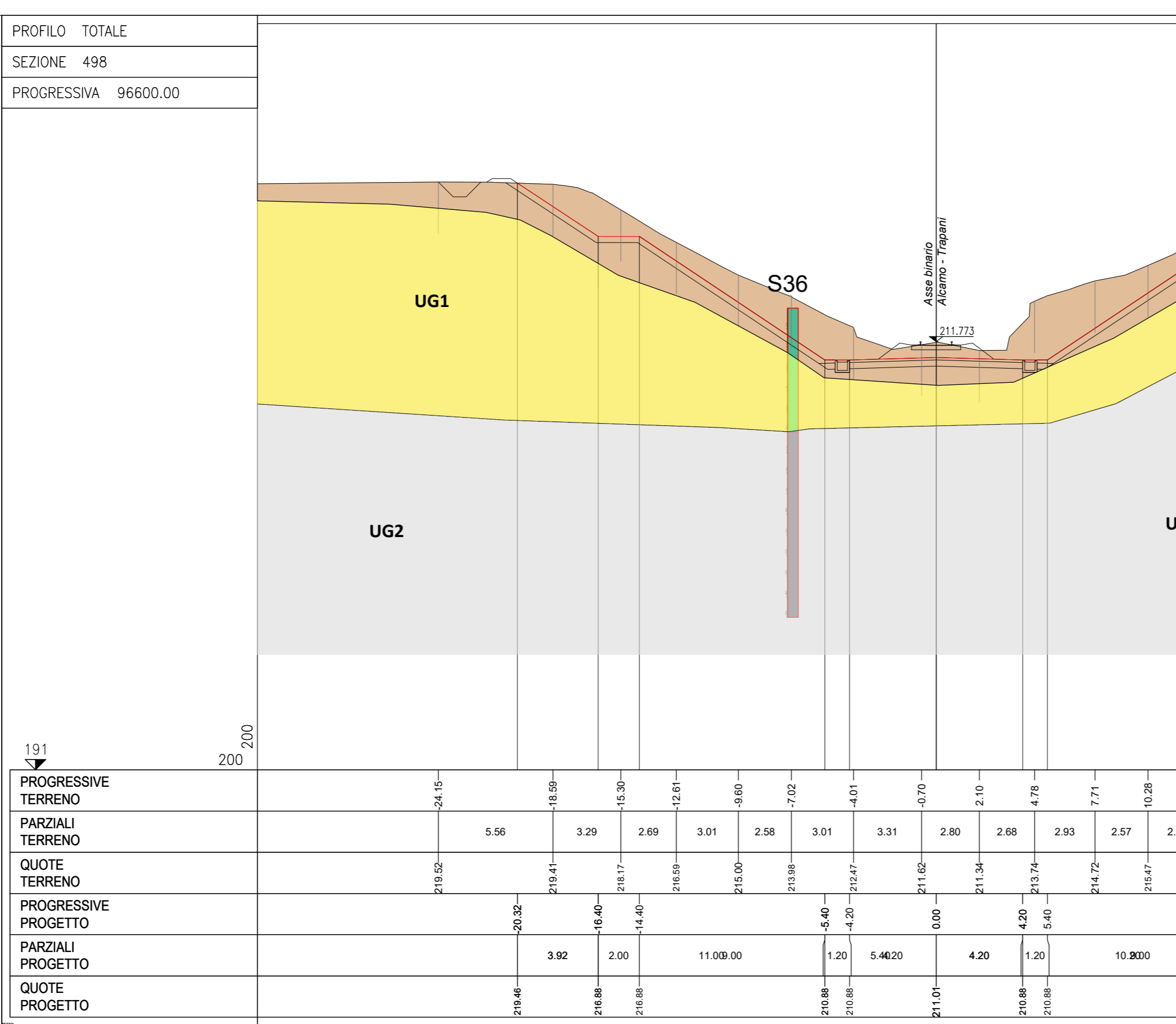
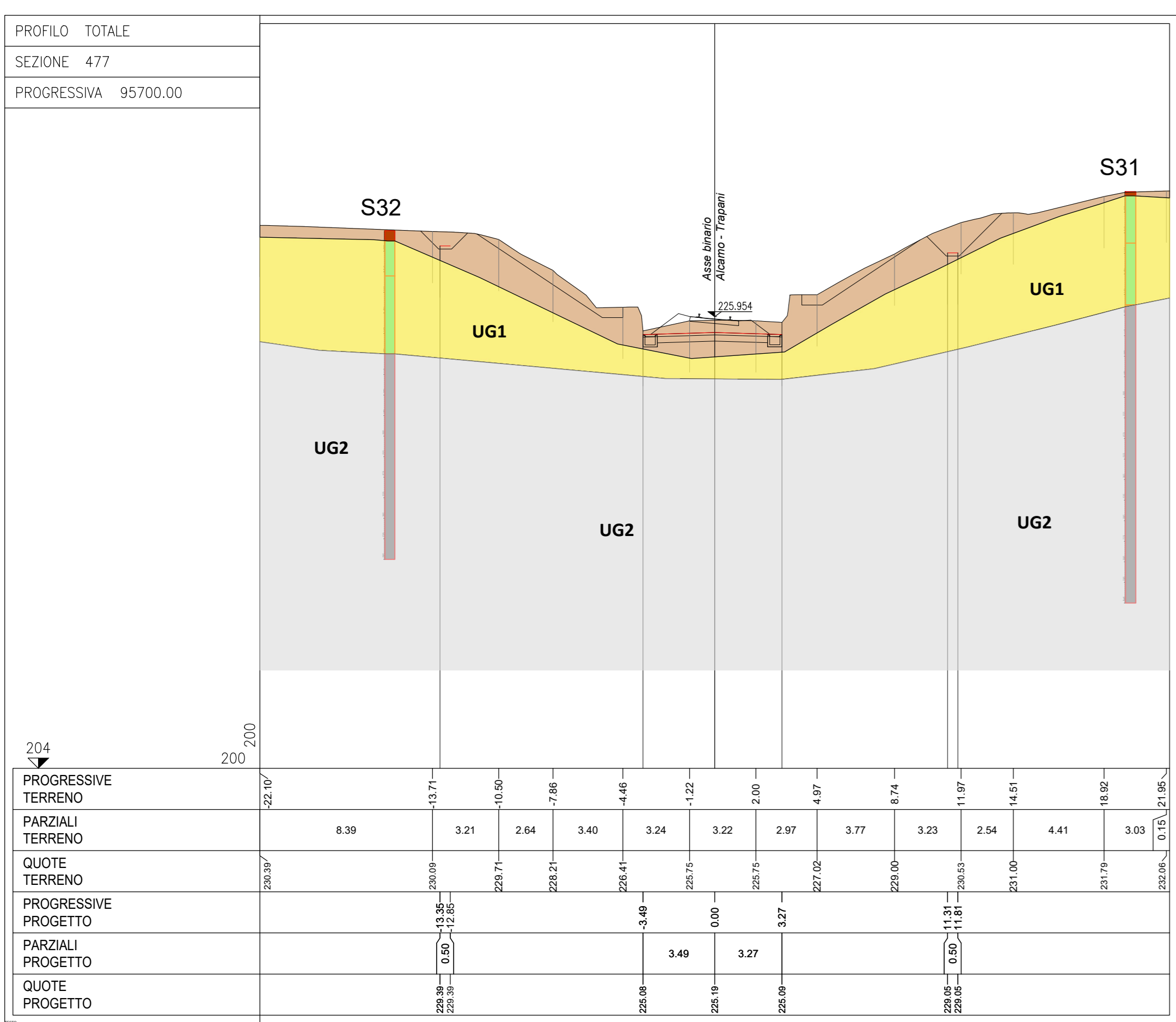
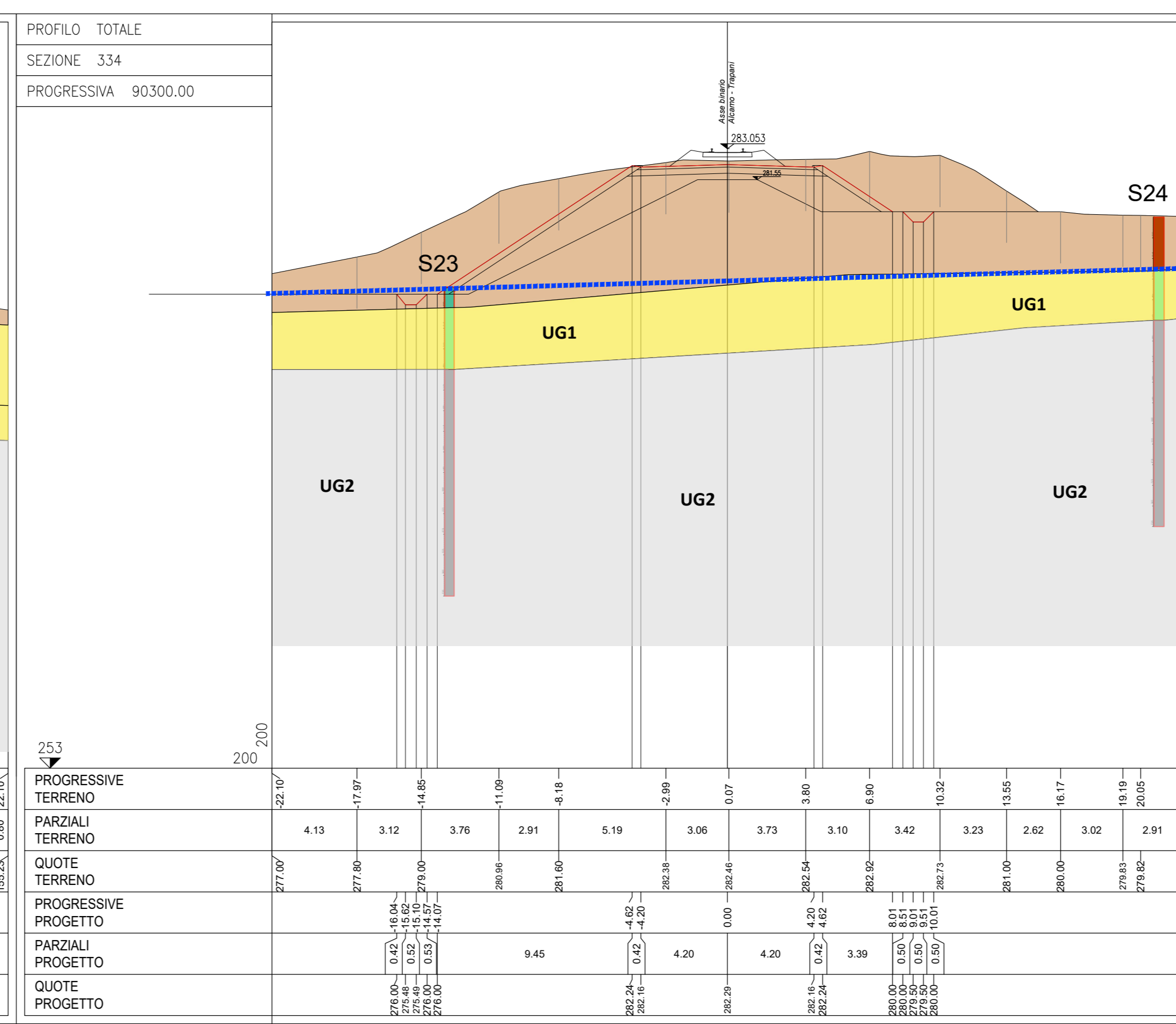
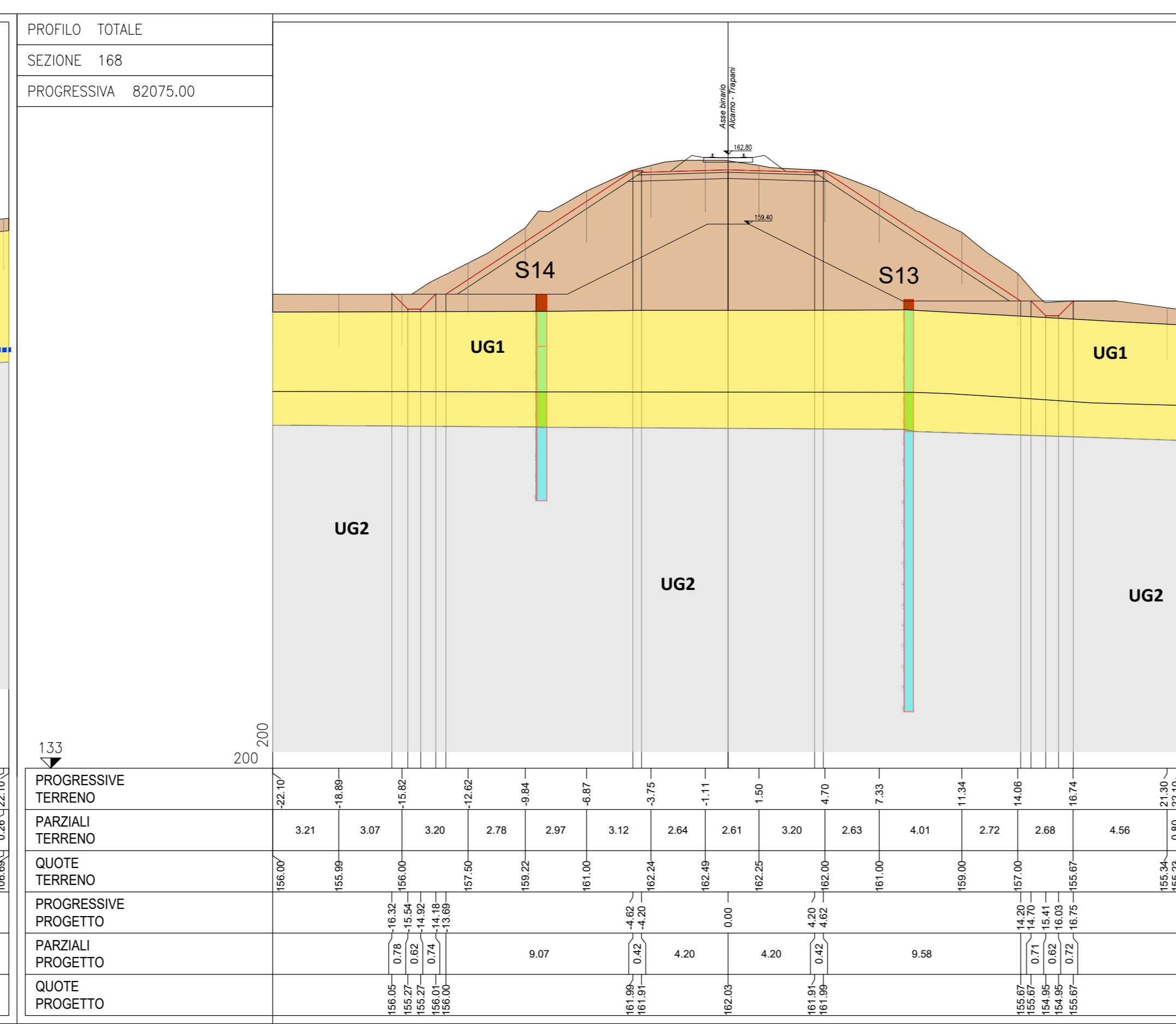
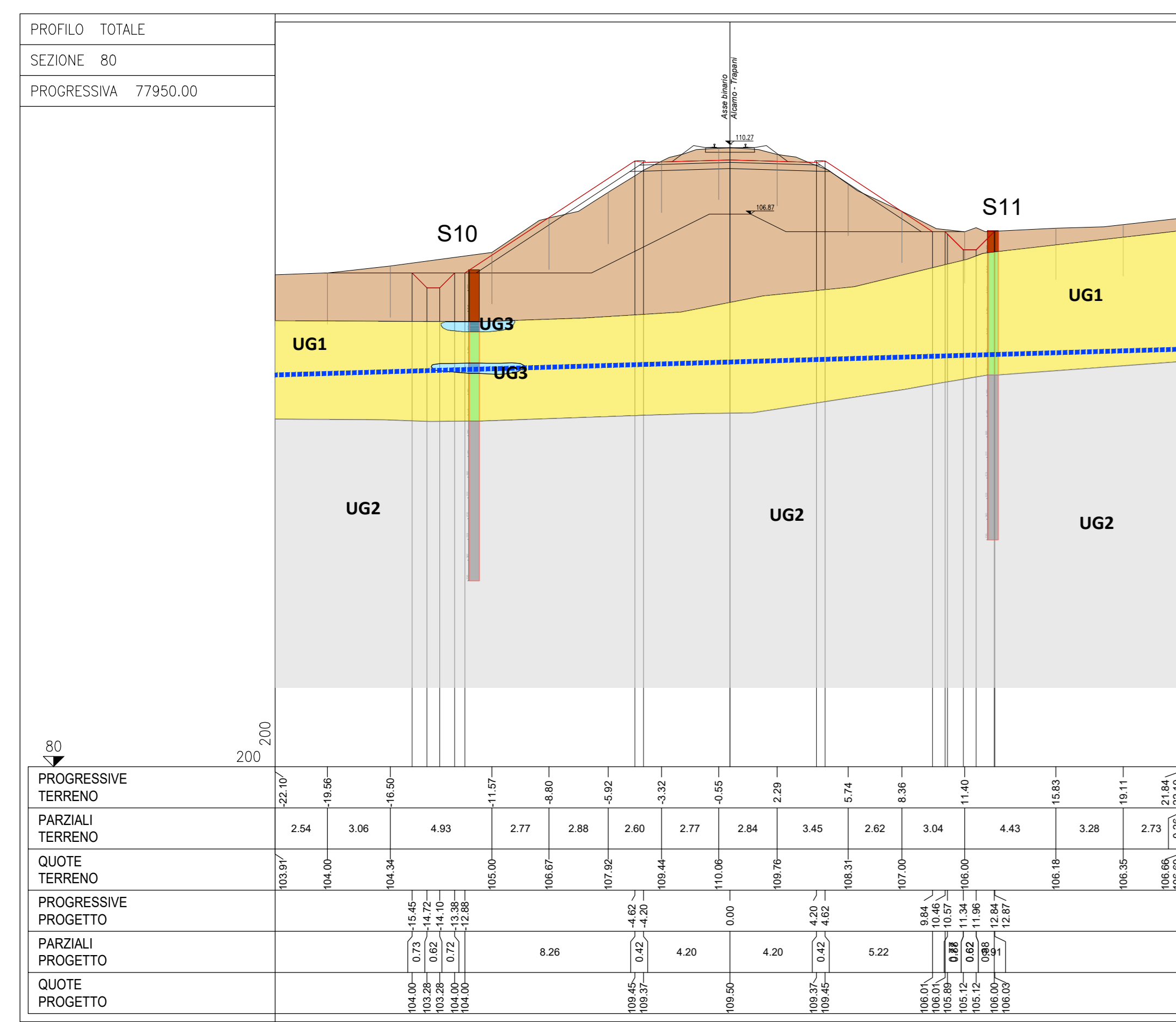
■ UG2 UNITA' GEOTECNICA 2 AL2

■ UG3 UNITA' GEOTECNICA 3 S/G/S

■ UG4 UNITA' GEOTECNICA 4 P/M/Sc

..... FALDA

UG1	γ (kN/m³)	18,5
UG1	φ° (°)	15,0
UG1	c (kN/m²)	22,0
UG1	γ <sub>sat</sub> (kN/m³)	11,0
UG1	E (kN/m²)	40
UG2	γ (kN/m³)	18,0
UG2	φ° (°)	15,0
UG2	c (kN/m²)	22,0
UG2	γ <sub>sat</sub> (kN/m³)	11,0
UG2	E (kN/m²)	40
UG3	γ (kN/m³)	18,0
UG3	φ° (°)	15,0
UG3	c (kN/m²)	22,0
UG3	γ <sub>sat</sub> (kN/m³)	11,0
UG3	E (kN/m²)	40
UG4	γ (kN/m³)	18,0
UG4	φ° (°)	15,0
UG4	c (kN/m²)	22,0
UG4	γ <sub>sat</sub> (kN/m³)	11,0
UG4	E (kN/m²)	40



COMMITTENTE:  
**RFI**  
DIREZIONE INVESTIMENTI PROGETTI PALERMO

SOGGETTO TECNICO:  
**RFI**  
DIREZIONE TERRITORIALE PRODUZIONE DI PALERMO  
S. O. INGEGNERIA DI PALERMO

PROGETTAZIONE:  
SINTAGMA S.r.l. - ITALIANA SISTEMI S.r.l.

PROGETTO DEFINITIVO

CONTRATTO APPLICATIVO n.9/2017 - A.Q. n.341/2016 del 29/11/2016  
Progettazione definitiva delle opere civili ed armamento  
per il ripristino della linea Palermo - Trapani via Milo

GEOLGIA, GEOTECNICA E IDROGEOLOGIA  
GEOTECNICA  
Sezioni geotecniche trasversali - Tav.1 di 2  
SCALA 1:200

PROGETTO/ANNO S 0 4 8 1 7  
SOTTOPR. P D  
LIVELLO T R T R  
NOME DOC 0 2  
PROGR OP. FASE FUNZ 0 0 0  
NUMERAZ. E 0 0 6 3

Rev.	Descrizione	Redatto	Verificato	Approvato	Verificato Team Ver.	Verificato C	Approvato	Autorizzato
A	Emissione	OFF. 18 11.04.19	Ing. Sclab	Ing. Cassano	D.T.	D.T.	Ing. Manfell	Ing. Palazzo

LINEA SEDE TECN. NOME DOC. NUMERAZ.  
Verificato e trasmesso Data Convalidato Data Archiviato Data