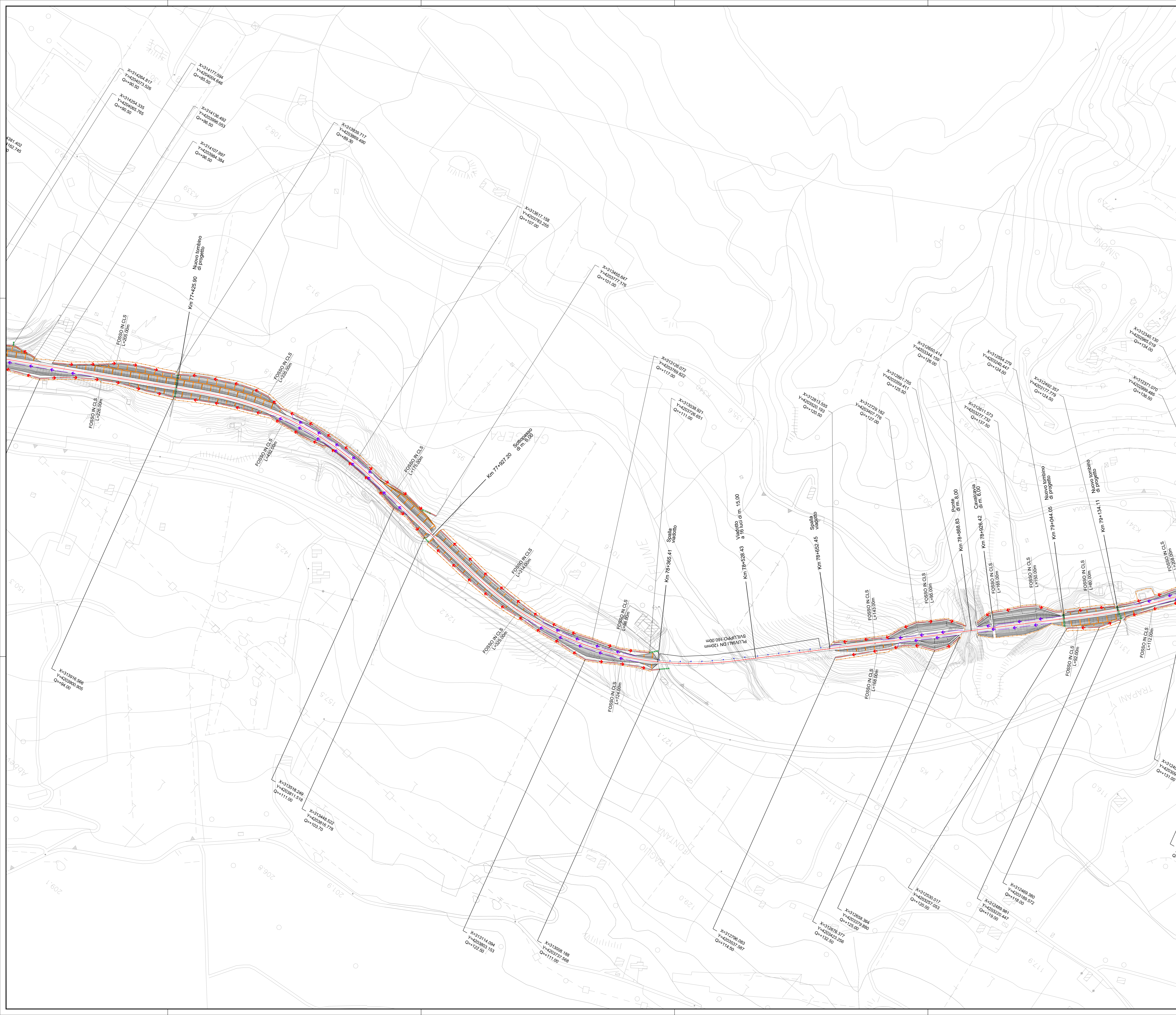


- LEGENDA
- CANALETTA DI PIATTAFORMA IN CLS DIMENSIONI - 50X40cm
 - CANALETTA DI PIATTAFORMA IN CLS DIMENSIONI - 100X40cm
 - TUBO DRENO IN GALLERIA DIMENSIONI DN250
 - FOSSO DI GUARDIA IN CLS DIMENSIONI - 50X50cm
 - CANALETTA DI TESTA MURI ESISTENTI DIMENSIONI - MEZZO TUBO DN500
 - EMBRICE
 - PLUVIALE IN ACCIAIO ZINCATO DN 120mm
- FOSSO DI GUARDIA
POSIZIONE (E,N) E QUOTA DI SCORRIMENTO

EMBRICE - INTERASSE MEDIO E SVILUPPO				
Lato	PK_km	PK_film	Interasse medio (m)	sviluppo complessivo (m)
SUD	74127	74250	15	37,96
SUD	74250	74375	15	35,14
SUD	74375	74500	15	32,32
NORD	74153	74373	15	12,69
NORD	74551	74624	15	11,86
SUD	75702	75875	15	63,58
NORD	75685	75864	15	85,57
SUD	76230	76302	15	18,24
SUD	76313	76356	15	28,62
NORD	76250	76304	15	21,41
NORD	76313	76355	15	28,97
SUD	76482	76537	15	31,88
SUD	76605	76784	15	123,15
NORD	76482	76538	15	15,08
NORD	77020	77037	15	4,58
SUD	76822	77037	15	57,78
SUD	77036	77194	15	116,20
SUD	77113	77613	15	383,43
NORD	77052	77080	15	4,44
NORD	77280	77587	15	106,90
SUD	77800	77923	15	75,77
SUD	77931	78184	15	98,92
SUD	78238	78564	15	15,90
NORD	77874	77923	15	7,46
NORD	77931	78137	15	64,26
NORD	78335	78362	15	4,14
SUD	78073	78142	15	3,87
NORD	78661	78767	15	30,26
SUD	79039	79162	15	23,61
SUD	79392	79435	15	11,14
SUD	79440	79511	15	6,95
NORD	79022	79200	15	94,29
NORD	79302	79433	15	58,75
NORD	79443	79547	15	54,93
SUD	80290	80350	15	0,90
NORD	79615	79643	15	1,97
NORD	79728	79906	15	32,03
NORD	79925	79970	15	8,32
NORD	80121	80365	15	71,93
SUD	80858	80931	15	6,33
NORD	80436	80520	15	21,01
NORD	80807	80945	15	36,32
SUD	81020	81124	10	6,76
NORD	81021	81131	10	26,65
SUD	82004	82202	15	104,33
NORD	81973	82200	10	130,99
SUD	82407	82457	15	13,41
NORD	82407	82443	15	5,24



COMMITTEE: DIREZIONE INVESTIMENTI PROGETTI PALERMO

SUBJECT TECHNICAL: DIREZIONE TERRITORIALE PRODUZIONE DI PALERMO S. O. INGEGNERIA DI PALERMO

PROJECTION: SINTAGMA S.r.l. - ITALIANA SISTEMI S.r.l.

PROGETTO DEFINITIVO

CONTRATTO APPLICATIVO n.9/2017 - A.Q. n.341/2016 del 29/11/2016
Progettazione definitiva delle opere civili ed armamento per il ripristino della linea Palermo - Trapani via Milo

STUDIO IDROLOGICO ED IDRAULICO
Planimetria idraulica - Tav. 3 di 25
SCALA 1:2000

PROGETTO/ANNO	SOTTOPR.	LIVELLO	NOME DOC.	PROGR. OP.	FASE	FUNZ.	NUMERAZ.
S 0 4 8 1 7	S 0 1	P D	T R T R	0 3	0 0 0	0 0 0 0 0	

Rev.	Descrizione	Redatto	Verificato	Approvato	Verificato Team. Var.	Verificato C.	Approvato	Autorizzato
A	Emissione	I. Roscini	Ing. Nisi	Ing. Craxici	D.T.	D.T.	Ing. Maniaci	Ing. Palano
B	Recupero Cidi	I. Roscini	Ing. Nisi	Ing. Craxici	D.T.	D.T.	Ing. Maniaci	Ing. Palano

LINEA: [] SEDE TECN.: [] NOME DOC.: [] NUMERAZ.: []

Verificato e trasmesso: [] Data: [] Convalidato: [] Data: [] Archiviato: [] Data: []

Nome: File\es17_S01_PD_TRIR_03_000_E0009