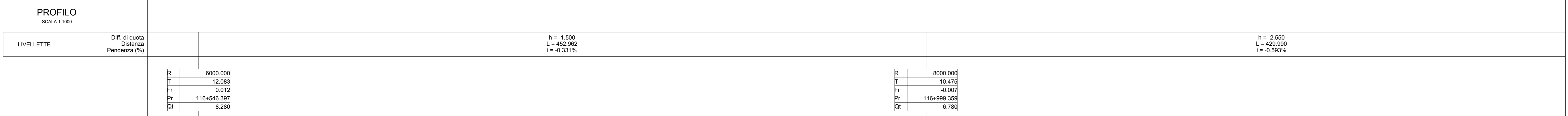
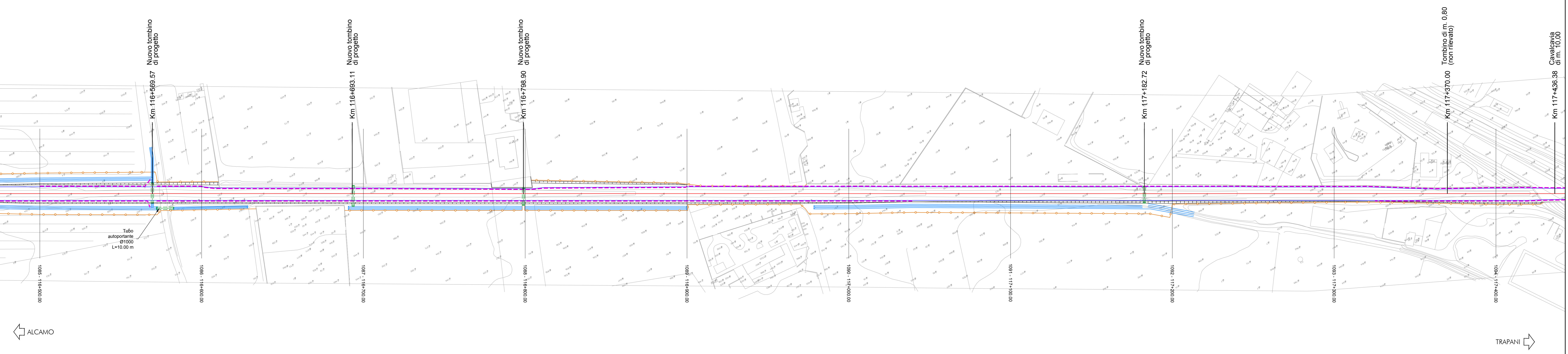
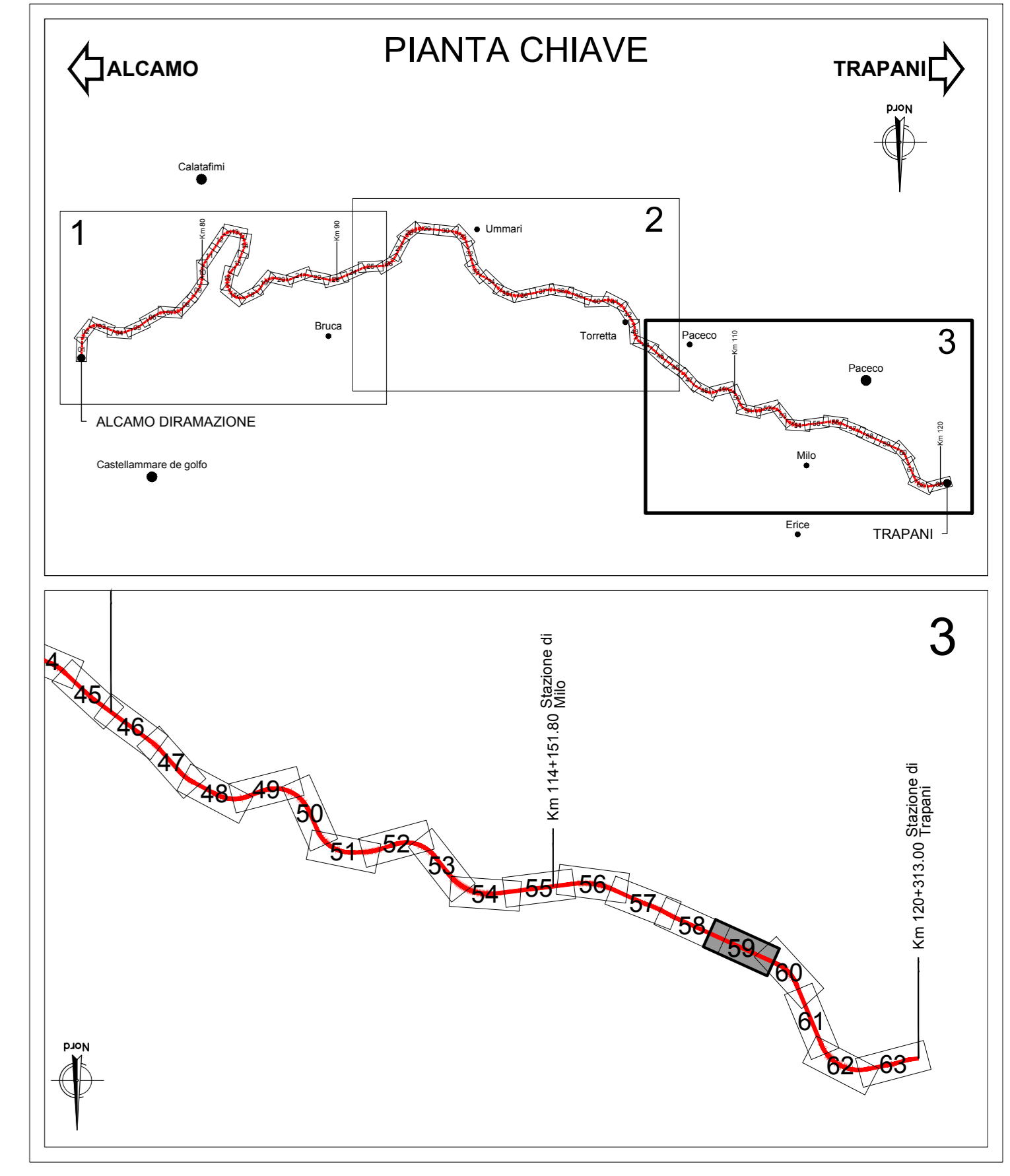


PLANIMETRIA
SCALA 1:1000



No. SEZIONI	1086		1087		1088		1089		1090		1091		1092		1093	
	100.000	10900.000	100.000	10700.000	100.000	10800.000	100.000	10600.000	100.000	10700.000	100.000	10700.000	100.000	10700.000	100.000	10700.000
DISTANZE PROGRESSIVE																
DISTANZE PARZIALI																
QUOTE TERRENO	7.841	7.841	7.841	7.841	7.841	7.841	7.841	7.841	7.841	7.841	7.841	7.841	7.841	7.841	7.841	7.841
QUOTE FERRO ESISTENTE	7.996	7.996	7.996	7.996	7.996	7.996	7.996	7.996	7.996	7.996	7.996	7.996	7.996	7.996	7.996	7.996
QUOTE PROGETTO	8.103	8.103	8.103	8.103	8.103	8.103	8.103	8.103	8.103	8.103	8.103	8.103	8.103	8.103	8.103	8.103
ETTOMETRICHE																
AND. PLAN.	L=1466.02															
SOPRAELEVAZIONI	Destro Sinistro															



LEGENDA

- Canaletta Tipo C1
- Recinzione
- Piattaforma impermeabilizzata
- Nuova poderele di progetto
- Tombini di progetto
- Asse Ferroviario di progetto
- Fosso di guardia
- Parallela di progetto

COMMITTENTE:
DIREZIONE INVESTIMENTI PROGETTI PALERMO

SOGGETTO TECNICO:
DIREZIONE TERRITORIALE PRODUZIONE DI PALERMO
S. O. INGEGNERIA DI PALERMO

PROGETTAZIONE:
SINTAGMA S.r.l. - ITALIANA SISTEMI S.r.l.

PROGETTO DEFINITIVO

CONTRATTO APPLICATIVO n.9/2017 - A.Q. n.341/2016 del 29/11/2016
Progettazione definitiva delle opere civili ed armamento per il ripristino della linea Palermo - Trapani via Milo

CORPO STRADALE
STATO DI PROGETTO
Planimetria e profilo di progetto - Tav. 59 di 63

PROGETTO/ANNO: S 0 1 7
SOTTOP: S 0 1
LEVELO: P D
NOME DOC: T S R T
PROG. OP: 0 5
FASE FUNZ: 0 0 0
NUMERAZ: E 0 0 8 G

Stato	Verificato	Approvato	Verificato	Verificato	Approvato	Autentificato
OTT. 18	OTT. 18	OTT. 18	OTT. 18	OTT. 18	OTT. 18	OTT. 18
M. Di Turi	Ing. Nani	Ing. Conico	D.T.	D.T.	Ing. Mariani	Ing. Palazzo
Luglio '19	Luglio '19	Luglio '19	D.T.	D.T.	Ing. Mariani	Ing. Palazzo

LINEA: [] SEDI TECH: [] NOME DOC: [] NUMERAZ: []

Verificato e trasmesso: [] Data: [] Consolidato: [] Data: [] Archiviato: [] Data: []

Nome File: \\sist17_s01_pd_tsrt_05_000_01006