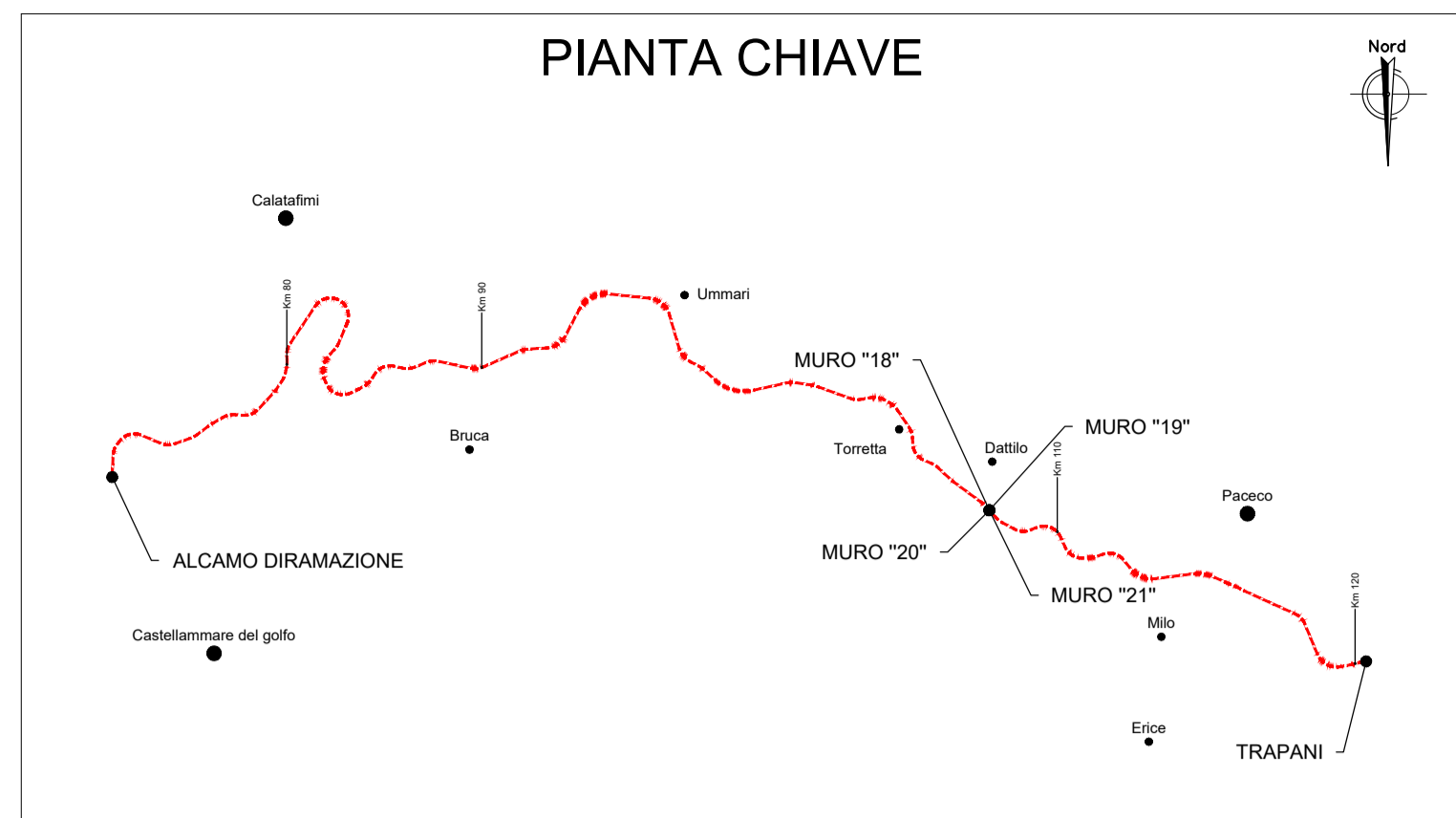
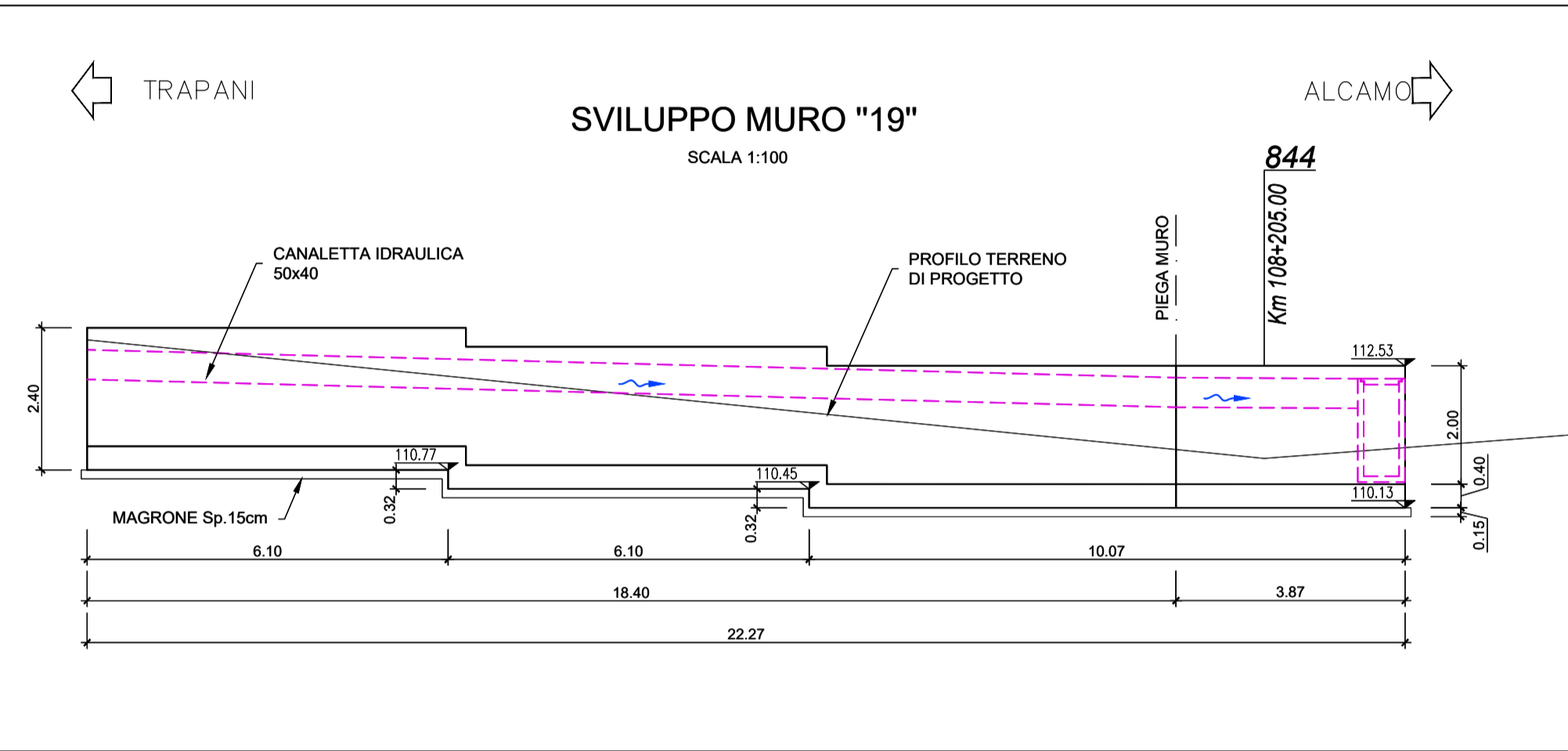
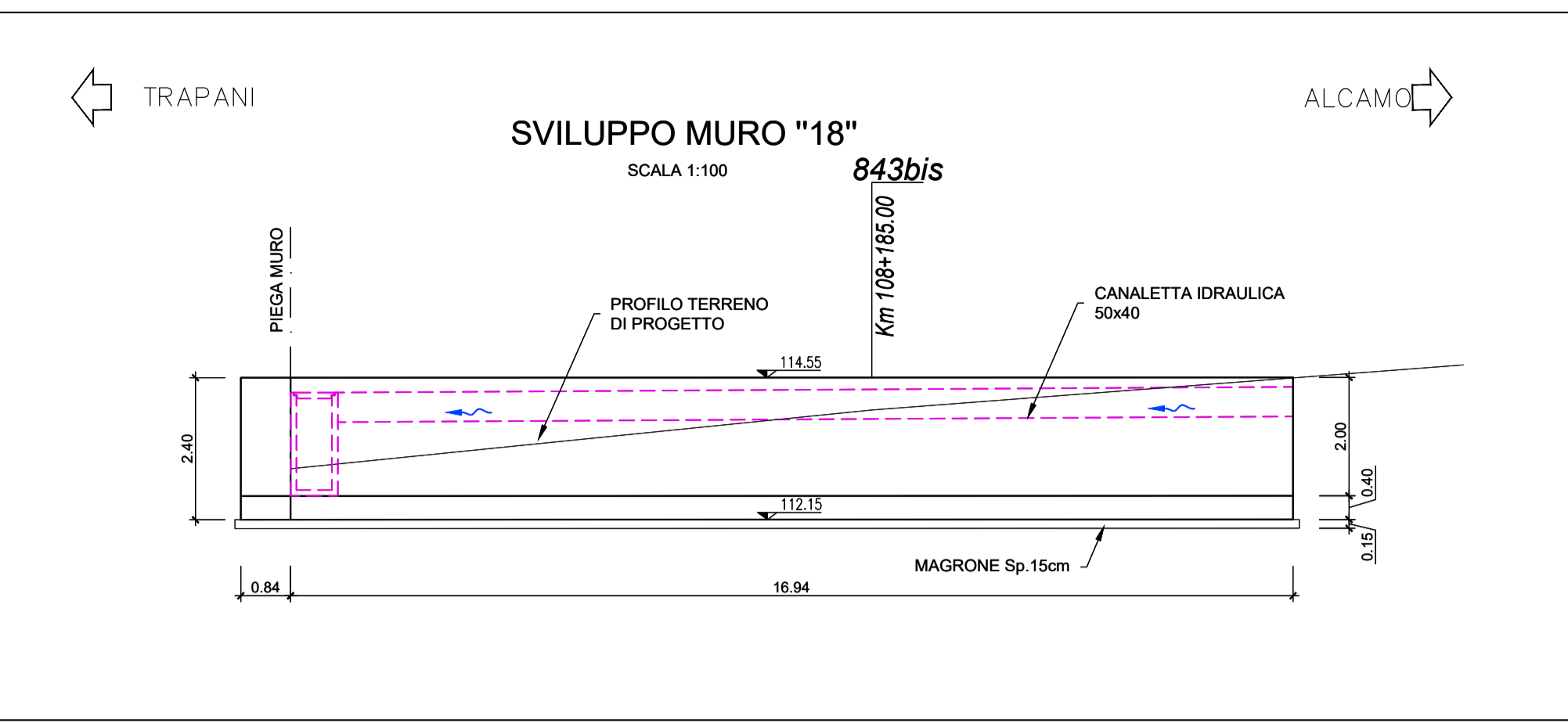
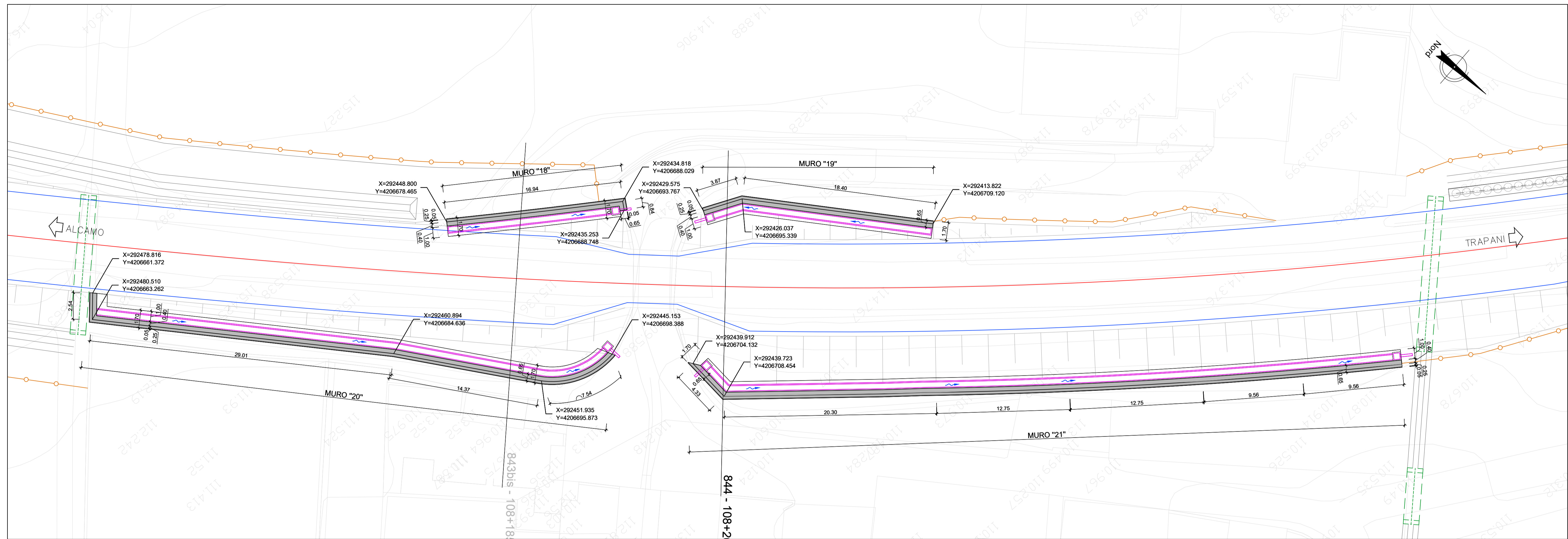
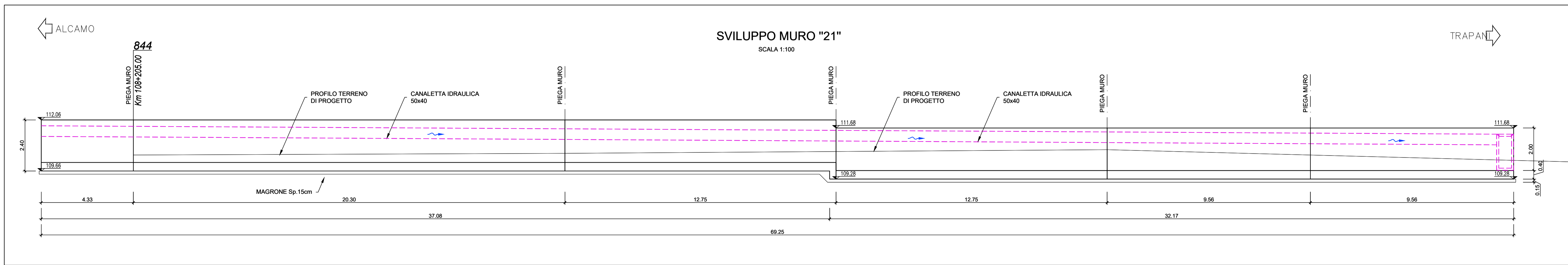
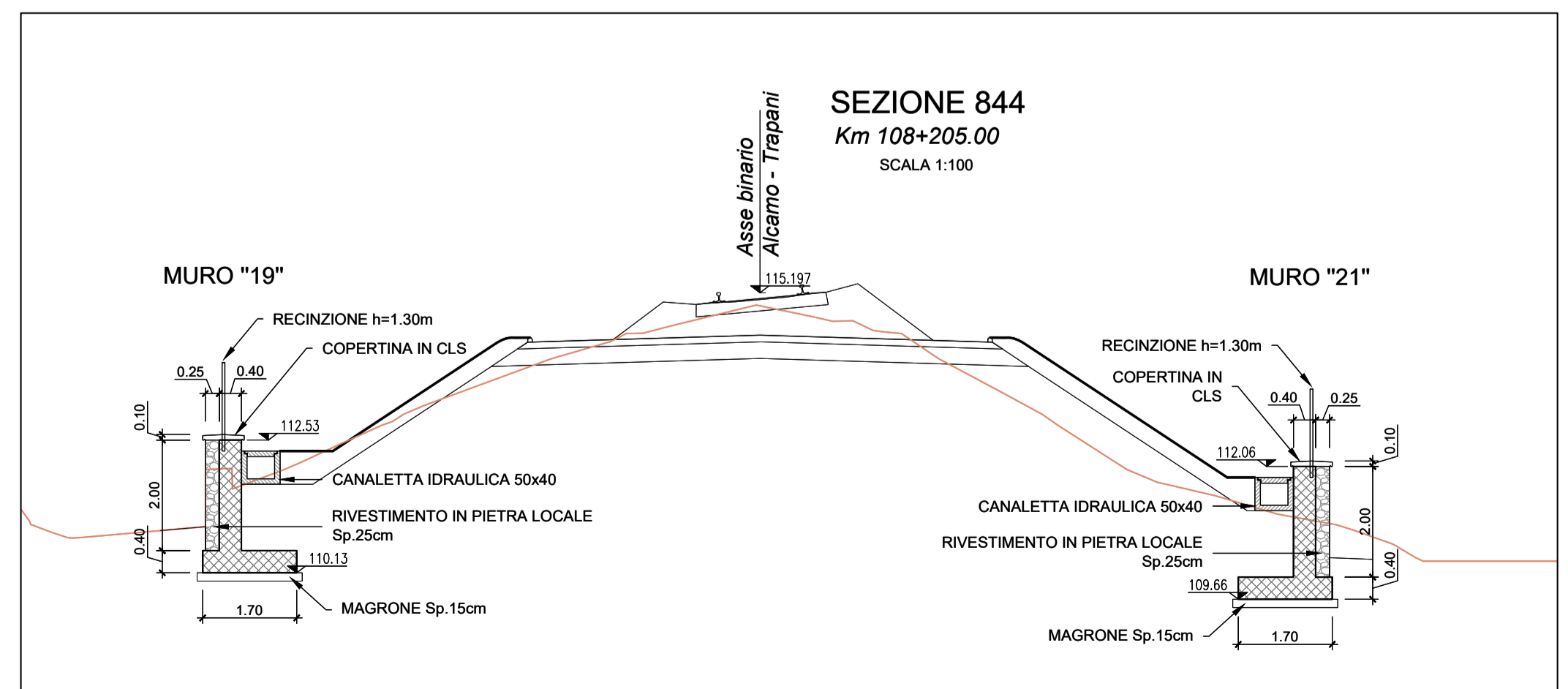
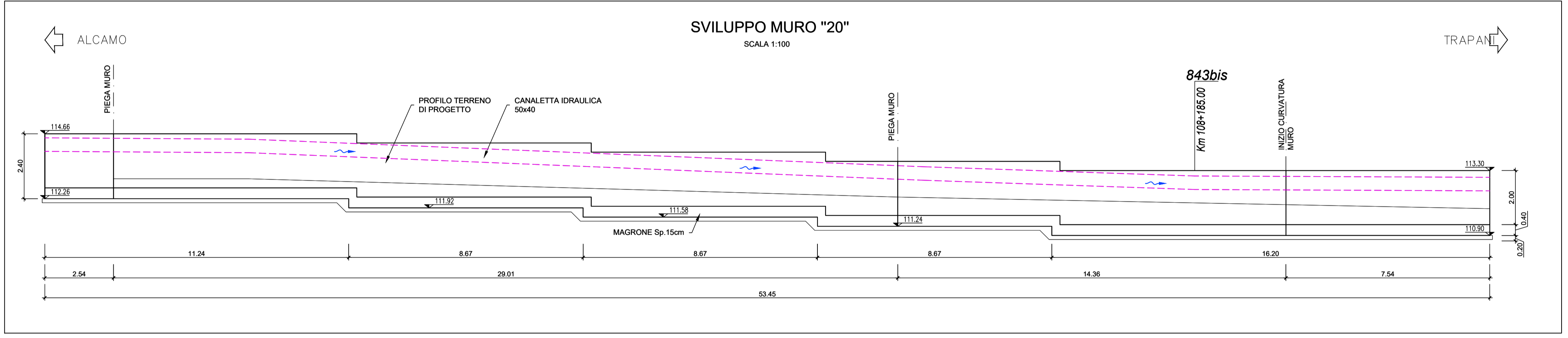
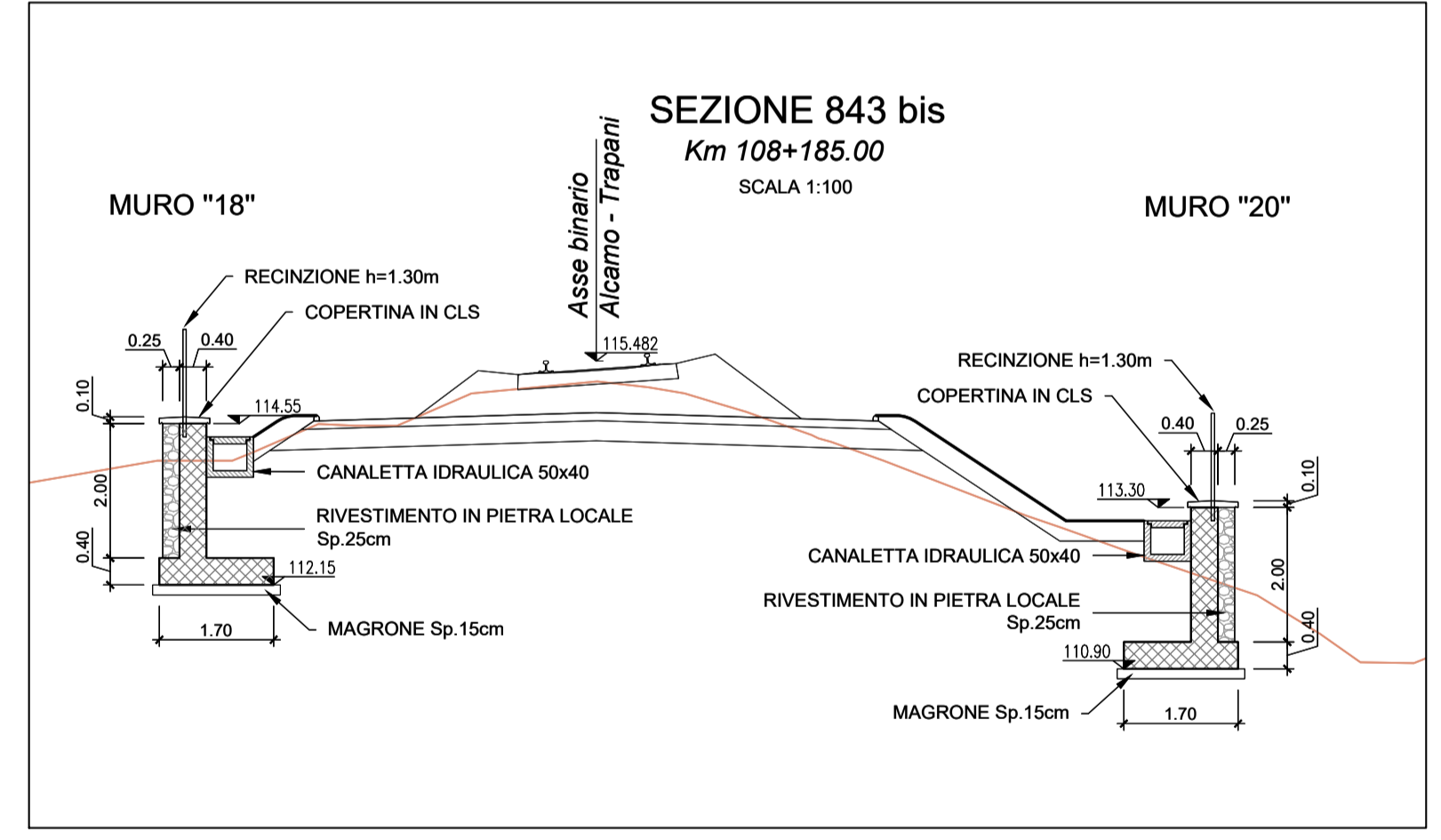


PLANIMETRIA  
SCALA 1:200



- PRESCRIZIONI E MATERIALI**
- CALCESTRUZZI SECONDO NORMA UNI 11104:**
- STRUTTURE IN ELEVAZIONE DEI FABBRICATI: XC3 - C 28/35
  - STRUTTURE IN ELEVAZIONE OPERE ALL'APERTO: XC4 - C 32/40
  - ELEMENTI PREFABBRICATI IN C.A.: XC4 - C 32/40
  - PALI E STRUTTURE DI FONDAZIONE: XC2 - C 25/30
  - MAGRONE DI PULIZIA E LIVELLAMENTO: X0 - C 12/15
- COPRIFERRI MINIMI:**
- STRUTTURE IN ELEVAZIONE NON A CONTATTO CON IL TERRENO: 3.5 cm (-0 +0.5 cm)
  - PALI: 6.0 cm (-0 +0.5 cm)
  - SOLETTE DI FONDO E STRUTTURE A CONTATTO CON IL TERRENO: 4.0 cm (-0 +0.5 cm)
- ARMATURA IN ACCIAIO:**
- ACCIAIO IN BARRE: B450C
  - PER RETI E TRALICCI ELS: B450A
- ACCIAIO PER CARPENTERIA METALLICA E COLLEGAMENTI:**
- PROFILI LAMINATI SALDATI: S275J2G3
  - PROFILI LAMINATI NON SALDATI: S275J0
  - PROFILATI CAVI: S275J2G3H
- TAMPONATURE:**
- IN BLOCCHI DI LATERIZIO SPESORE 20cm + 1cm DI INTONACO SU ENTRAMBE LE FACCE PER IL RIVESTIMENTO ESTERNO DEI PILASTRI E DELLE TRAVI UTILIZZARE FORATINI SPESORE 6 cm
- MASSETTI DELLE PENDENZE:**
- MASSA VOLUMICA NON MAGGIORE DI 2000 Kg/mc  
CONDUCIBILITA TERMICA NON MAGGIORE DI QUELLA DEL CLS, AD ESCLUSIONE DEI MASSETTI DELLE PENDENZE NEI CANALI DI GRONDA
- NOTE:** TOLLERANZA DI PREFABBRICAZIONE PREDALLE E TRAVI IN C.A.O.: +0/-0.5 cm



COMMITTENTE: **RFI** DIREZIONE INVESTIMENTI PROGETTI PALERMO

SOGGETTO TECNICO: **RFI** DIREZIONE TERRITORIALE "PRODUZIONE DI PALERMO" S.O. INGEGNERIA DI PALERMO

PROGETTAZIONE: **SINTAGMA S.r.l. - ITALIANA SISTEMI S.r.l.**

PROGETTO DEFINITIVO

CONTRATTO APPLICATIVO n.9/2017 - A.Q. n.341/2016 del 29/11/2016  
Progettazione definitiva delle opere civili ed armamento per il ripristino della linea Palermo - Trapani via Milo

OPERE CIVILI  
NUOVE OPERE DI SOSTEGNO LUNGO LINEA  
Muro di sostegno n. 18-19-20-21 - Pianta, prospetto, sezioni

SCALA: 1:200

PROGETTO/ANNO	SOTTOPR.	LIVELLO	NOME DOC.	PROGR.OP.	FASE FUNZ.	NUMERAZ.								
304817	S	P	D	T	S	R	T	0	6	0	0	0	3	4

Rev.	Descrizione	Redatto	Verificato	Approvato	Verificato Team Ver.	Verificato CP	Approvato	Autorizzato
A	Emissione	S. Minciò	Ing. Nani	Ing. Granata	D.T.	D.T.	Ing. Minciò	Ing. Palumbo

LINEA SEDE TECN. NOME DOC. NUMERAZ.

Verificato e trasmesso Data Convalidata Data Archiviata Data

Nome File: 04817\_S01\_PD\_TSRT\_06\_000\_10004