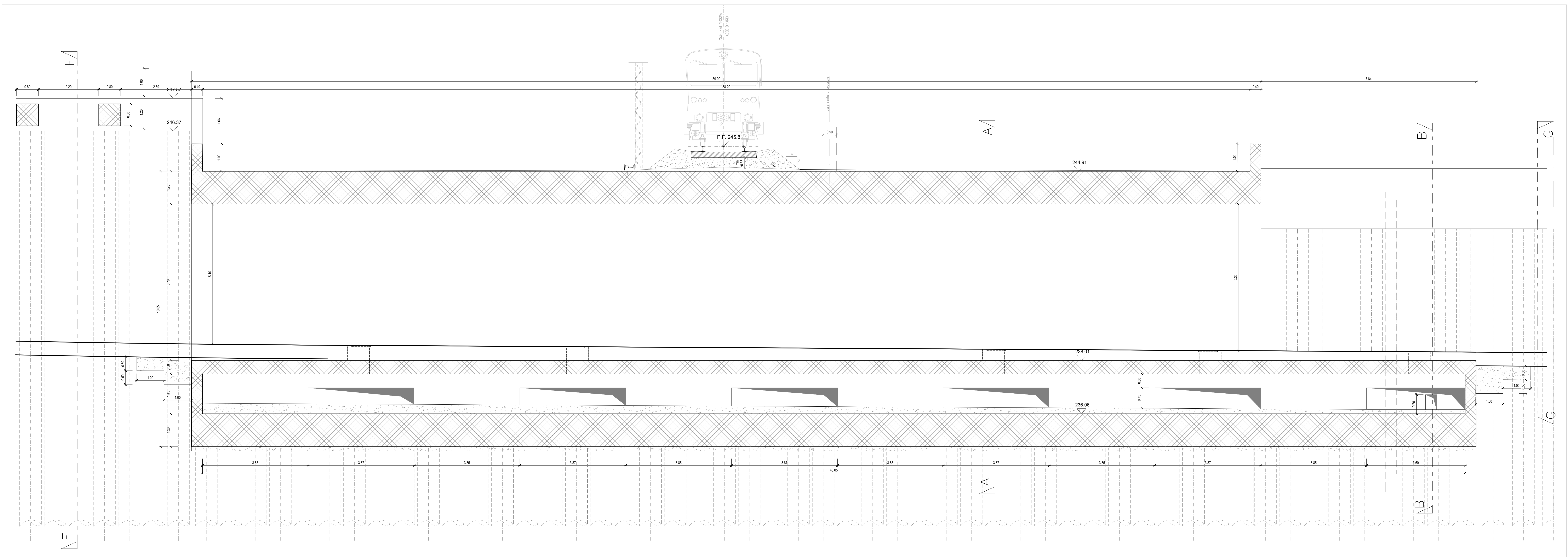
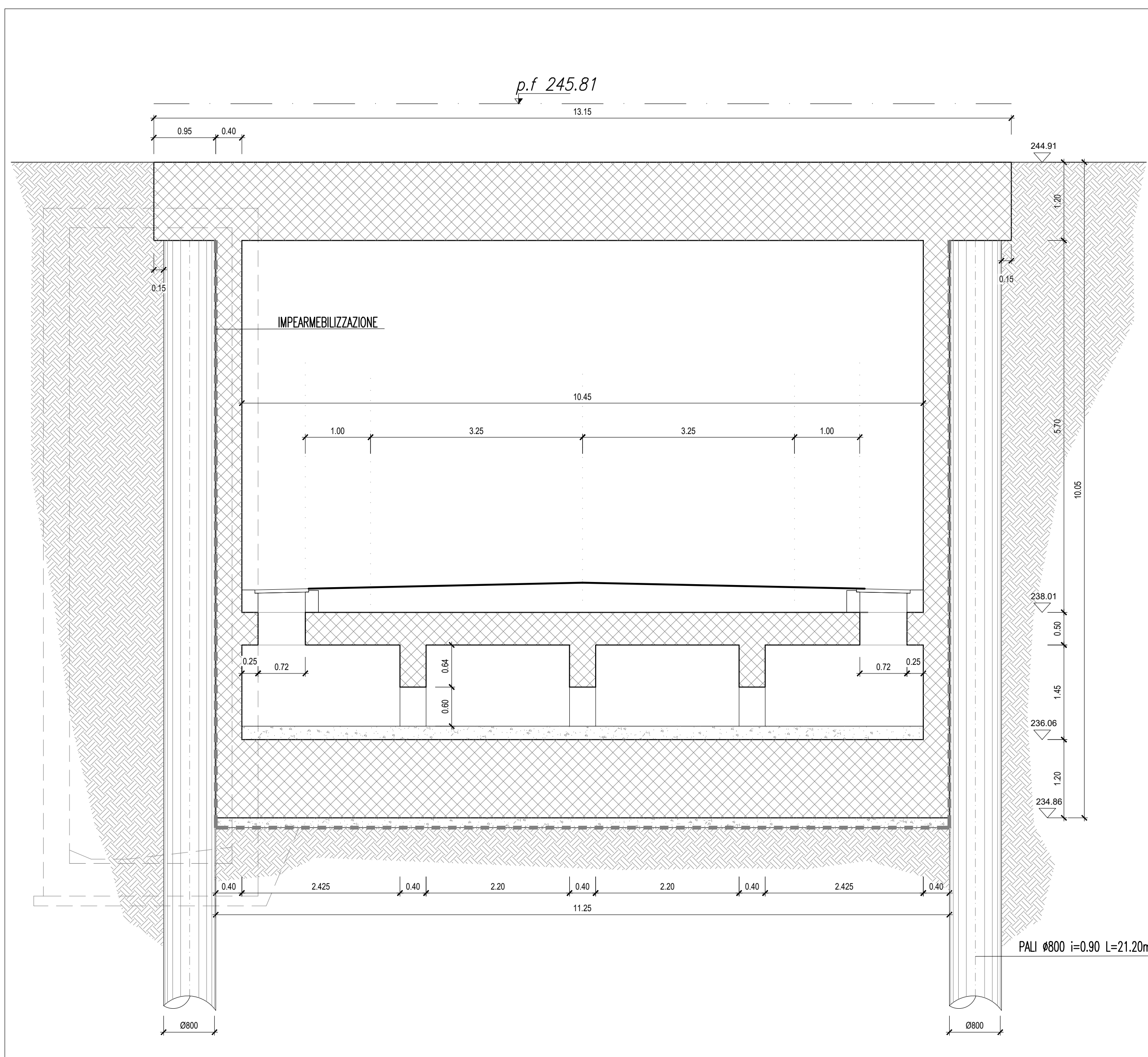


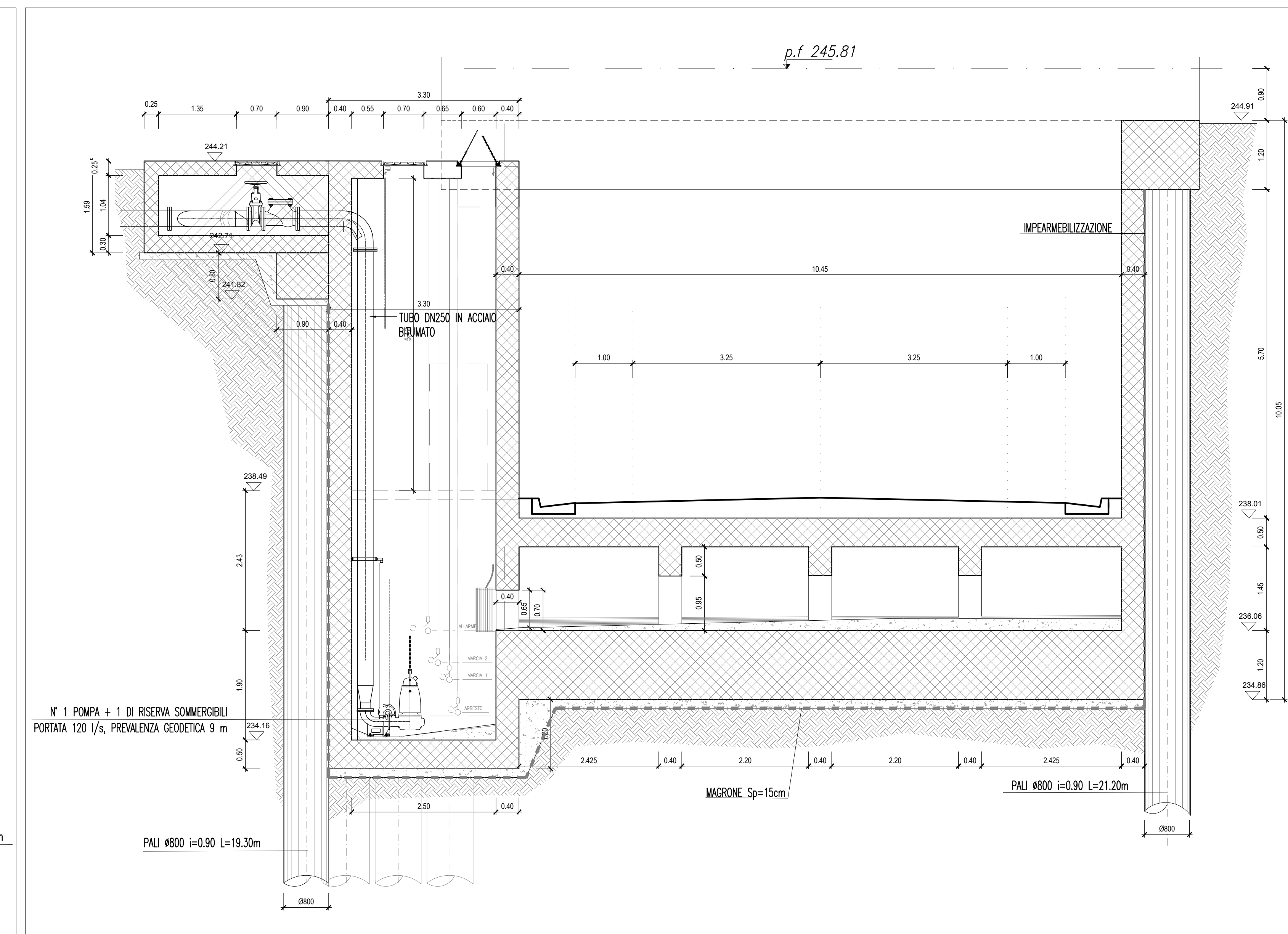
SEZIONE C-C - 1:50



SEZIONE A-A - 1:50



SEZIONE B-B - 1:50



INCIDENZA ARMATURE

SOTTOVIA DI SEGESTA	Kg/mc
Solettone di copertura	150
Solettone di fondazione	150
Contropareti	150
Palii	250
Muri	120

TABELLA MATERIALI

CALCESTRUZZO

CAMPI DI IMPIEGO	Classe di resistenza min/max (C16/C20)	Classe di lavorabilità (S4)	Classe di esposizione (XC2)	Dmax (part. espositiva) (cm)
Piattaie di fondazione	C28/35	S4	XC2	25
Contropareti	C28/35	S4	XC2	25
Solette	C28/35	S4	XC2	25
Palii	C25/30	S4	XC2	25
Muri	C28/35	S4	XC2	-
Calcestruzzo magro	C12/15	-	XCD	-

ACCIAIO DA CEMENTO ARMATO

ACCIAIO IN BARRE PER GETTI B450C
 E RETI ELETTROSALDATE fyk=450Mpa ftk=540Mpa 1.15 < ftk/fyk < 1.35

ACCIAIO PER CARPENTERIA METALLICA

CLASSE (UNI EN 10025-2)	f _y [N/mm ²]	f _k [N/mm ²]
S275JR	430	275

BULLONI (UNI EN 15048-1) - Bulloni classe 8.8 UNI EN ISO 898-1:2013
 - Dadi classe 8 UNI EN ISO 896-2:2012

PRESCRIZIONI

COPRIFERRO NETTO
 S=4.0 cm

COMMITTENTE: RFI DIREZIONE INVESTIMENTI PROGETTI PALERMO

SOGGETTO TECNICO: RFI DIREZIONE TERRITORIALE PRODUZIONE DI PALERMO S. O. INGEGNERIA DI PALERMO

PROGETTAZIONE: SINTAGMA S.r.l. - ITALIANA SISTEMI S.r.l.

PROGETTO DEFINITIVO

CONTRATTO APPLICATIVO n.9/2017 - A.Q. n.341/2016 del 29/11/2016
 Progettazione definitiva delle opere civili ed armamento per il ripristino della linea Palermo - Trapani via Milo

OPERE CIVILI
 NUOVO SOTTOVIA DI SEGESTA SEZIONI CARPENTERIE TAV. I/2

PROGETTO/ANNO: 304817 | SOTTOPR.: S01 | LIVELLO: PD | NOME DOC: TSSP | PROG. OP.: 08 | FASE FUNZ.: 000 | NUMERAZ.: E0011

Verificato e trasmesso: [] Data: []
 Convalidato: [] Data: []
 Archiviato: [] Data: []

Nome File: 304817_S01_PD_TSSP_08_000_E0011_A - SEZIONI CARPENTERIE TAV. I - 2.dwg