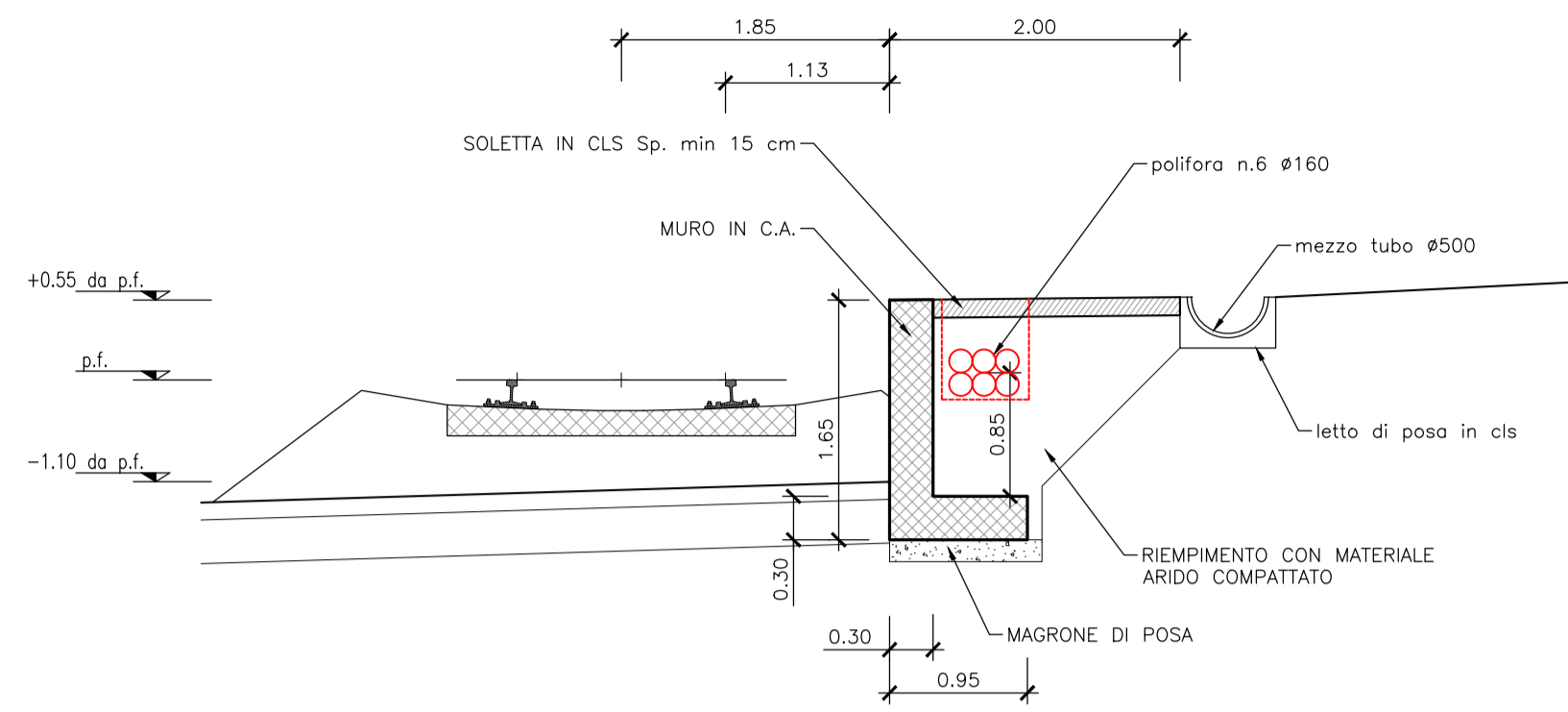


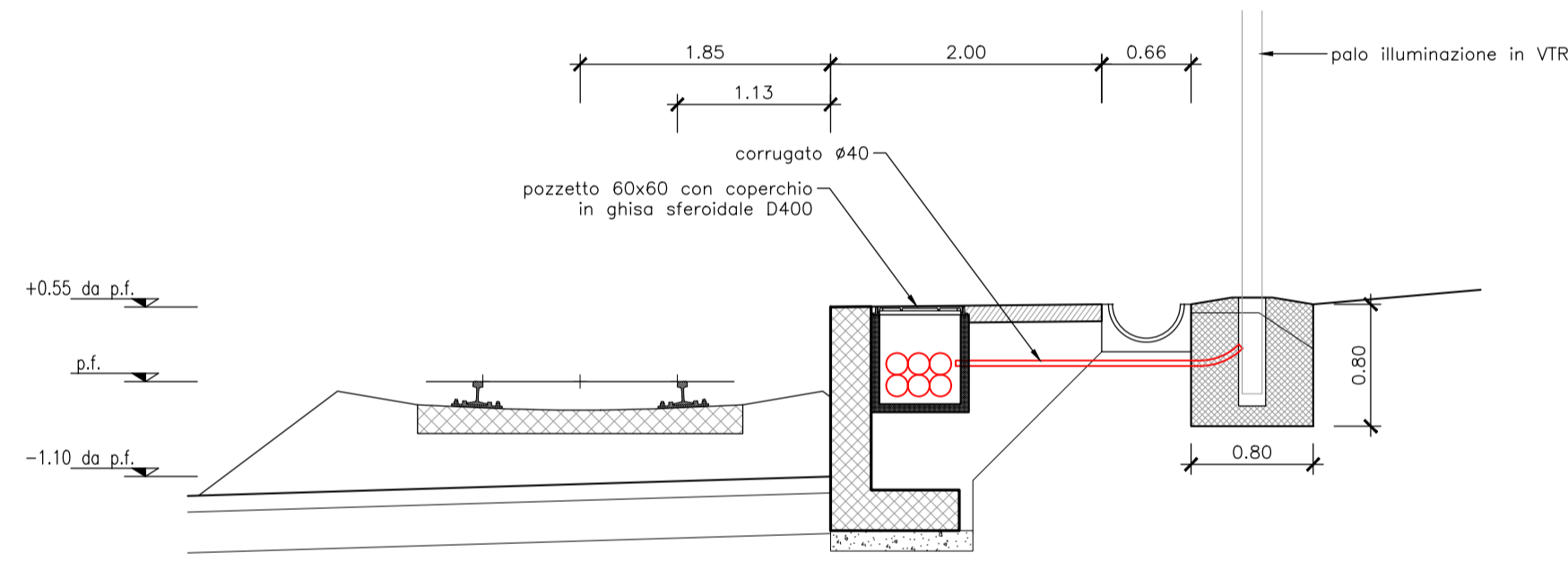
MARCIAPIEDE D'ESODO ALL'ESTERNO
SEZ. TIPICA ALTA

SCALA 1:50



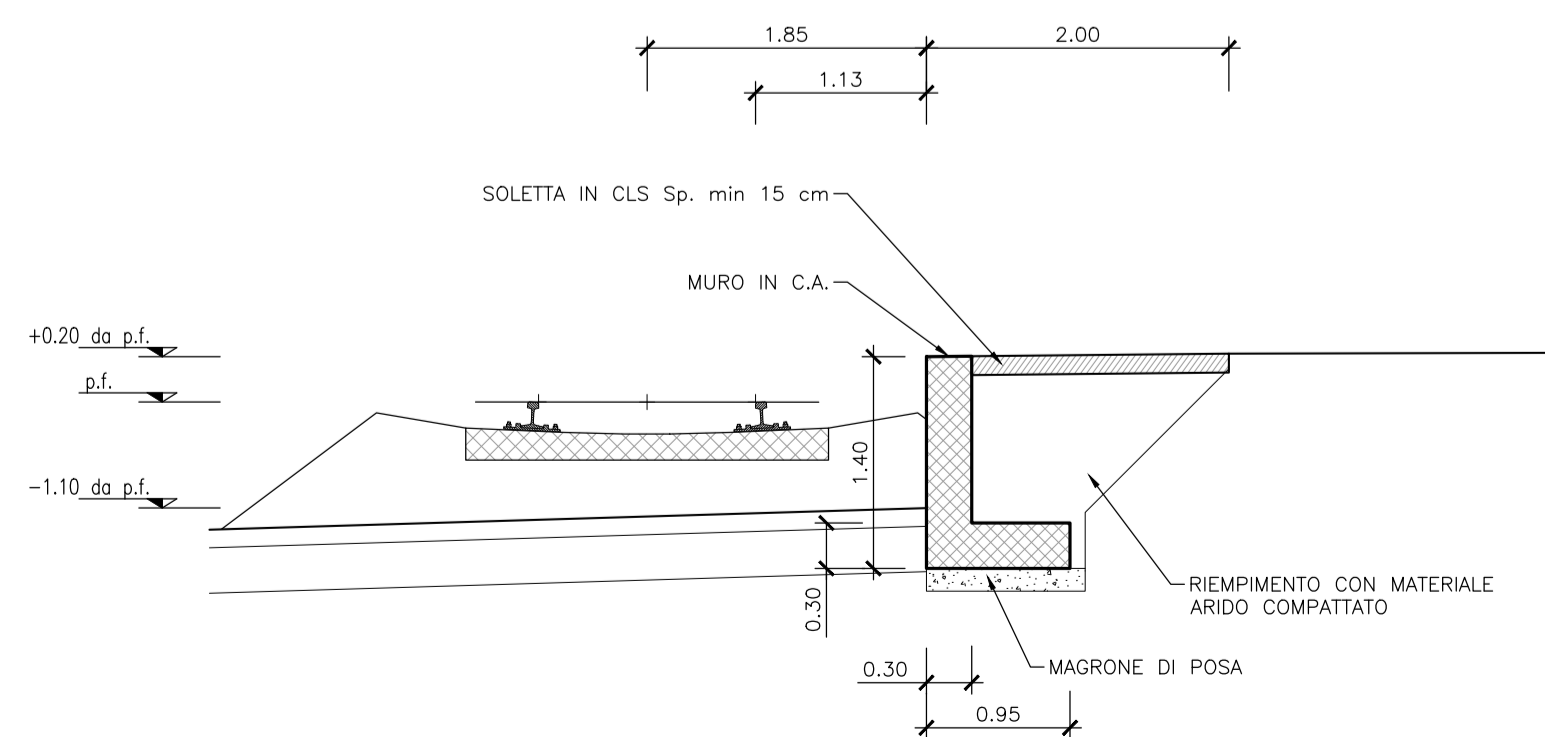
SEZ. SU PALO ILLUMINAZIONE

SCALA 1:50



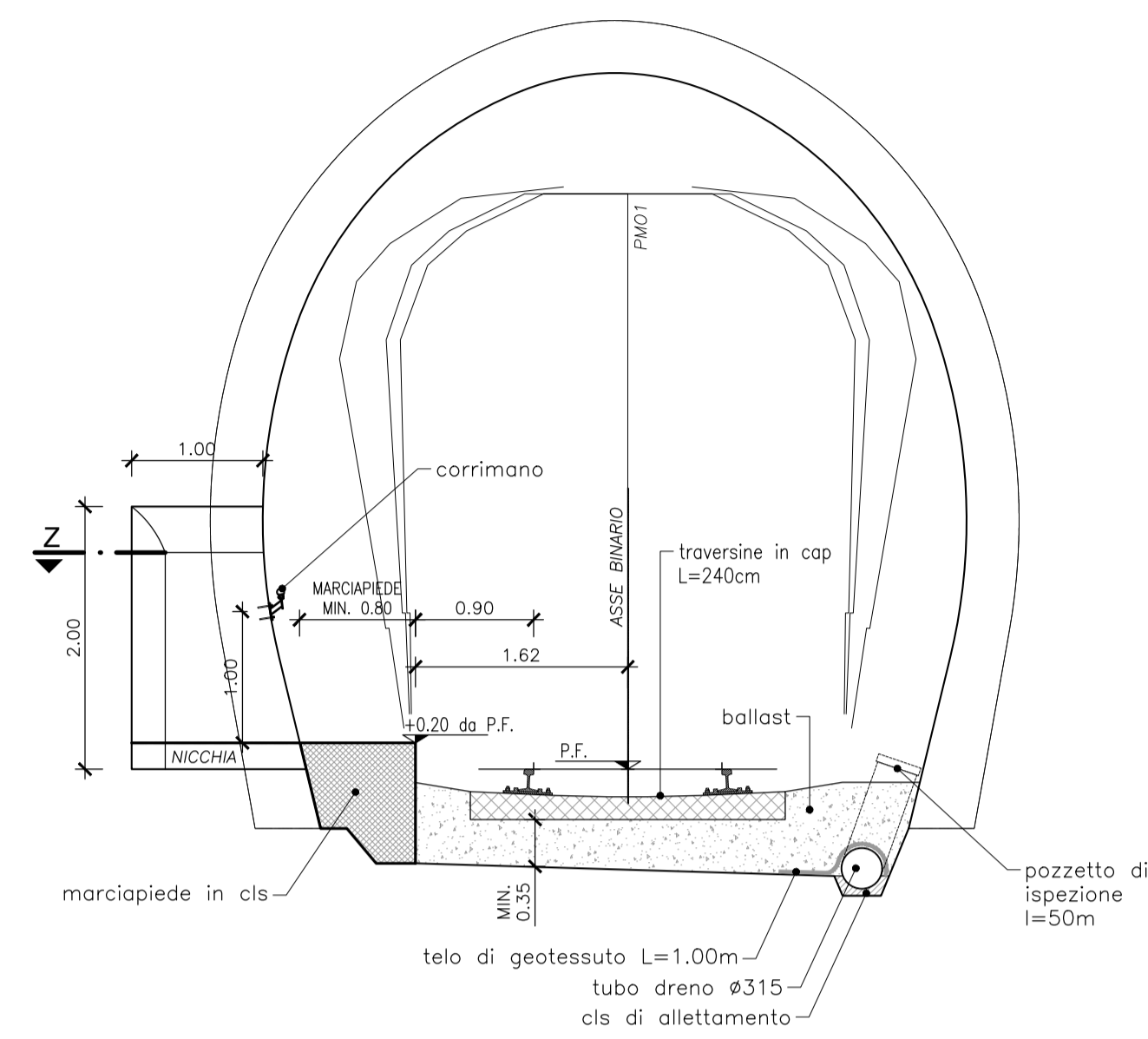
MARCIAPIEDE D'ESODO ALL'ESTERNO
SEZ. TIPICA BASSA

SCALA 1:50



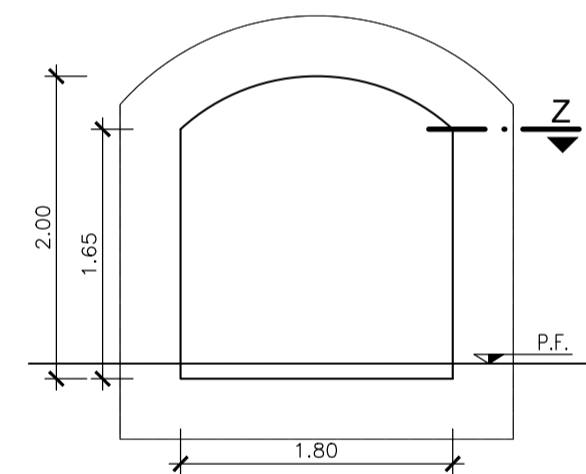
GALLERIA MONTE BARBARO
SEZIONE TIPO

SCALA 1:50



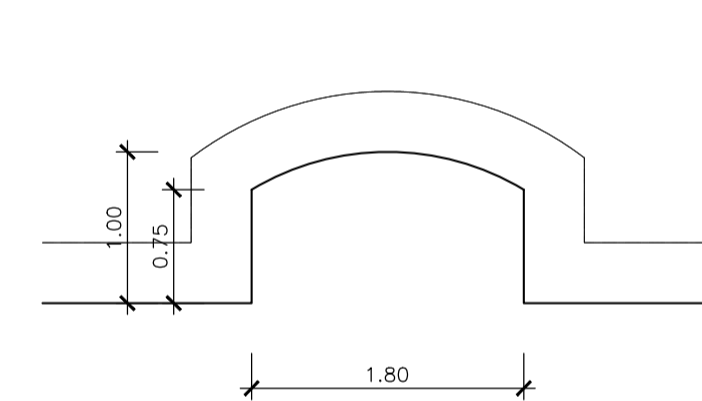
NICCHIA - PROSPETTO

SCALA 1:50



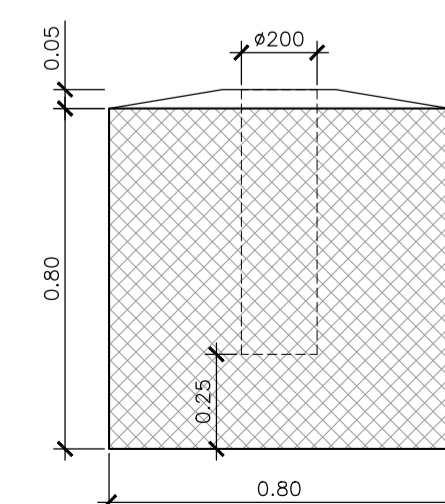
NICCHIA - PIANTA Z-Z

SCALA 1:50



PLINTO DI FONDAZIONE 80x80x80
PER ILLUMINAZIONE

SCALA 1:20



INCIDENZA DELLE ARMATURE

MURO DI BANCHINA	80 Kg/mc
PLINTI DI FONDAZIONE	30 Kg/mc
MARCIAPIEDE IN GALLERIA	40 Kg/mc

PRESCRIZIONI E MATERIALI

CALCESTRUZZI SECONDO NORMA UNI 11104:

- STRUTTURE IN ELEVAZIONE DEI FABBRICATI	XC3 - C 28/35
- STRUTTURE IN ELEVAZIONE OPERE ALL'APERTO	XC4 - C 32/40
- ELEMENTI PREFABBRICATI IN C.A.	XC4 - C 32/40
- PALI E STRUTTURE DI FONDAZIONE	XC2 - C 25/30
- MAGRONE DI PULIZIA E LIVELLAMENTO	X0 - C 12/15

COPRIFERRI MINIMI:

- STRUTTURE IN ELEVAZIONE NON A CONTATTO CON IL TERRENO	3.5 cm (-0 +0.5 cm)
- PALI	6.0 cm (-0 +0.5 cm)
- SOLETTE DI FONDO E STRUTTURE A CONTATTO CON IL TERRENO	4.0 cm (-0 +0.5 cm)

ARMATURA IN ACCIAIO:

- ACCIAIO IN BARRE	B450C
	B450A PER RETI E TRALICCI ELS

ACCIAIO PER CARPENTERIA METALLICA E COLLEGAMENTI:

- PROFILI LAMINATI SALDATI	S275J2G3
- PROFILI LAMINATI NON SALDATI	S275J0
- PROFILATI CAVI	S275J2G3H

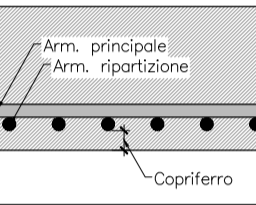
TAMPONATURE:

IN BLOCCHI DI LATERIZIO SPESSORE 20cm + 1cm DI INTONACO SU ENTRAMBE LE FACCE
PER IL RIVESTIMENTO ESTERNO DEI PILASTRI E DELLE TRAVI UTILIZZARE FORATINI SPESSORE 6 cm

MASSETTI DELLE PENDENZE:

MASSA VOLUMICA NON MAGGIORE DI 2000 Kg/mc
CONDUCIBILITÀ TERMICA NON MAGGIORE DI QUELLA DEL CLS, AD ESCLUSIONE DEI MASSETTI DELLE PENDENZE NEI CANALI DI GRONDA

NOTE : TOLLERANZA DI PREFABBRICAZIONE PEDALLE E TRAVI IN C.A.O.: +0/-0.5 cm



COMMITTENTE: DIREZIONE INVESTIMENTI PROGETTI PALERMO

SOGGETTO TECNICO: DIREZIONE TERRITORIALE PRODUZIONE DI PALERMO S.O. INGEGNERIA

PROGETTAZIONE: SINTAGMA S.r.l. - ITALIANA SISTEMI S.r.l.

PROGETTO DEFINITIVO
CONTRATTO APPLICATIVO n.9/2017 - A.Q. n.341/2016 del 29/11/2016
Progettazione definitiva delle opere civili ed armamento per il ripristino della linea Palermo - Trapani via Milo

ADEGUAMENTO GALLERIE
Galleria Monte Barbaro
Marciapiede per l'esodo - Sezioni trasversali
SCALA 1:50
Foglio - di -

PROGETTO/ANNO	SOTTOPR.	LIVELLO	NOME DOC.	PROGR.OP.	FASE FUNZ.	NUMERAZ.
3 0 4 8 1 7	S 0 1	P D	T A S A	1 2	0 0 0	E 0 0 1 1

Revis.	Descrizione	Progettista	Data	Verificato	Data	Approvato	Data	Autorizzato	Data
A	Emissione	L. Paciolla	OTT. 18	Ing. Nani		Ing. Granieri			
B	Aggiornamento	L. Paciolla	FEB. 19	Ing. Nani		Ing. Granieri			

LINEA	SEDE TECN.	NOME DOC.	NUMERAZ.
Verificato e trasmesso	Data	Convalidato	Data
Archiviato	Data		