

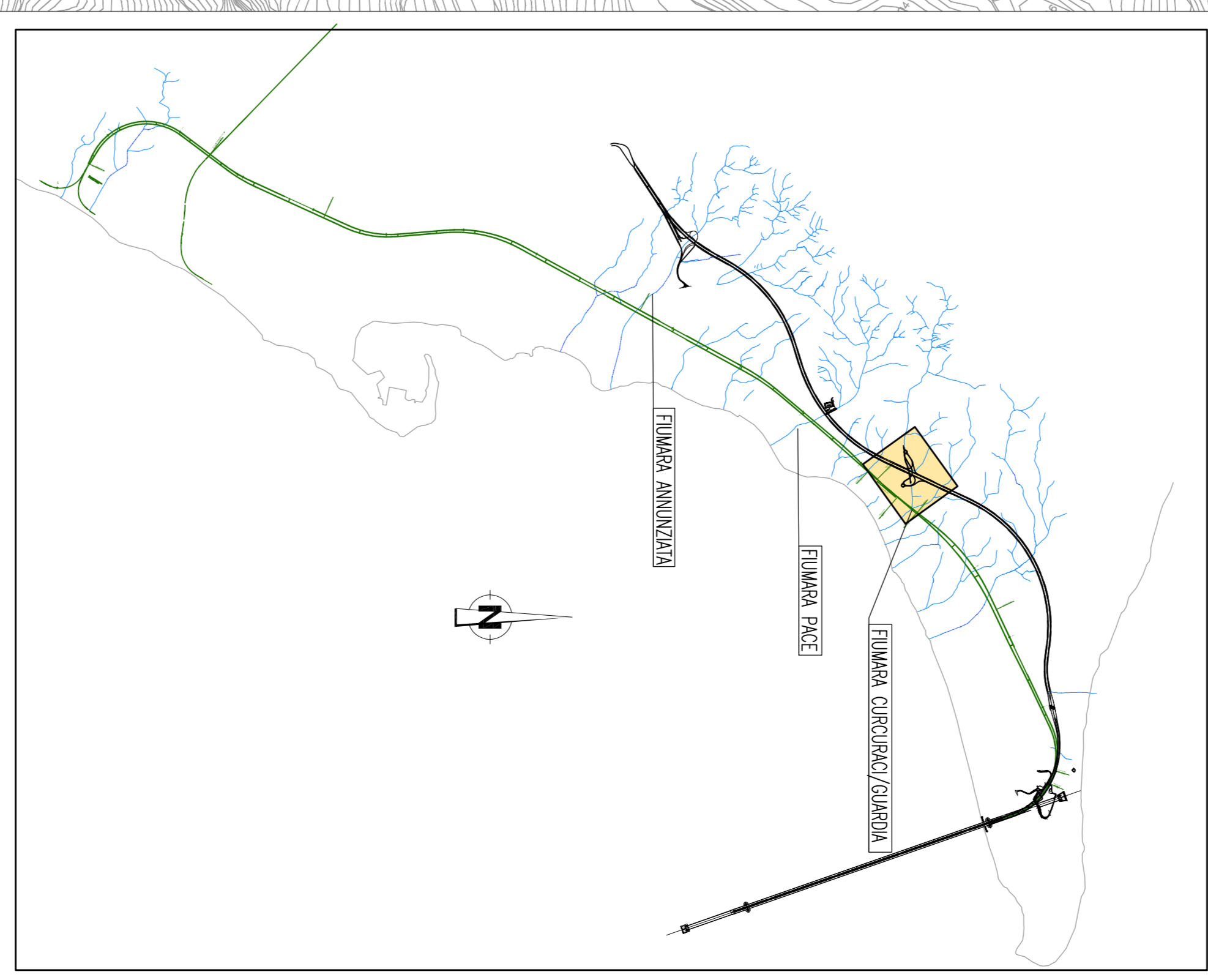
LEGENDA

	LIMITE ESONDAZIONE TR 2 ANNI
	LIMITE ESONDAZIONE TR 30 ANNI
	LIMITE ESONDAZIONE TR 200 ANNI
	LIMITE ANTILOGO DELLA PROTEZIONE DEI CARICHI TOTALI (TR 200 ANNI)
	TRACCE DEL PROFILO
	TRACCE DELLE SEZIONI CON ANDAZIONE DELLA PROGRESSIONE DI INDIRIZZO
	ASSE ALICO MONSO
	MURI DI FONDEGGIO/PAVIMENTAZIONE SOSTEGNO ALATO
	BRIGLIA O SALDO DI FONDO

NOTE GENERALI

QUADRO DI UNIONE

TECNICA E COPERTURA DELLE OPERE IDRAULICHE		SISTEMI DI PROTEZIONE	
CONSO	NUMERO PROGRESSIVO (MONTE-VALLE)	OPERA	TIPOLOGIA DI PROTEZIONE
D'ACQUA	TIPOLOGIA OPERE/OPERE	DATA	STATO
			1. Stato di progetto
			2. Stato di esercizio
			3. Stato di manutenzione ordinaria
			4. Stato di manutenzione straordinaria
			5. Stato di demolizione



Stretto di Messina

Coordinato per la progettazione, realizzazione e gestione del progetto dalla S.I.S.T.A. e EuroLink

EuroLink

PONTE SULLO STRETTO DI MESSINA

PROGETTO DEFINITIVO

EUROLINK S.C.P.A.

INGEGNERIA S.p.A. (Membro della S.I.S.T.A. Messina)

COOPERATIVA TURISTICA E CEMENTISTI - C.A.C. di Ravenna Soc. Coop. a.r.l. (Membro della S.I.S.T.A. Messina)

ISMERCA S.p.A. - S.p.A. (Membro della S.I.S.T.A. Messina)

A.C.I. S.C.P.A. - CONSORZIO STRADE (Membro della S.I.S.T.A. Messina)

COLLEGAMENTI SICILIA

STUDI DI BASE

SISTEMAZIONI IDRAULICHE

SB0033_F01

PROGETTISTA

Dott. Ing. F. Corno
Dott. Ing. E. Pappalardo
Dott. Ing. G. Pappalardo
Dott. Ing. G. Pappalardo
C/O: S.I.S.T.A. Messina
P.zza S. Maria Maddalena, 10
I-98024 - Messina

IL COMPONENTE GENERALE

IL COMPONENTE GENERALE
Project Manager
(Ing. P. M. M. M. M.)

STRETTO DI MESSINA

Rapp. Modulo
(Ing. G. M. M. M.)

STRETTO DI MESSINA

Amministrazione Progetto
(Dott. F. Corno)

SCALE

COLORE: C6 G 0 7 0 0 | P 1 7 | D | S | I | S | I | S | I | G | 0 | 0 | 0 | 0 | 0 | 0 | 2 | F | 0 | 1 | 0 0 0

PRO: DATA: 20/09/2011

ESPOSIZIONE FINALE: BLO DINOCCO | FERRARO | FOLLA