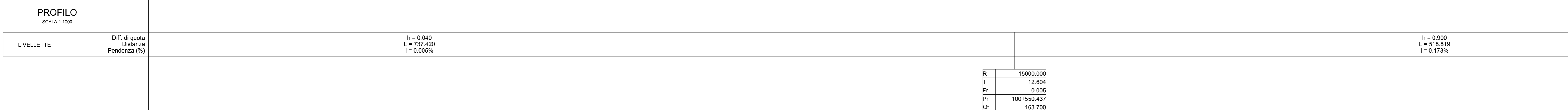
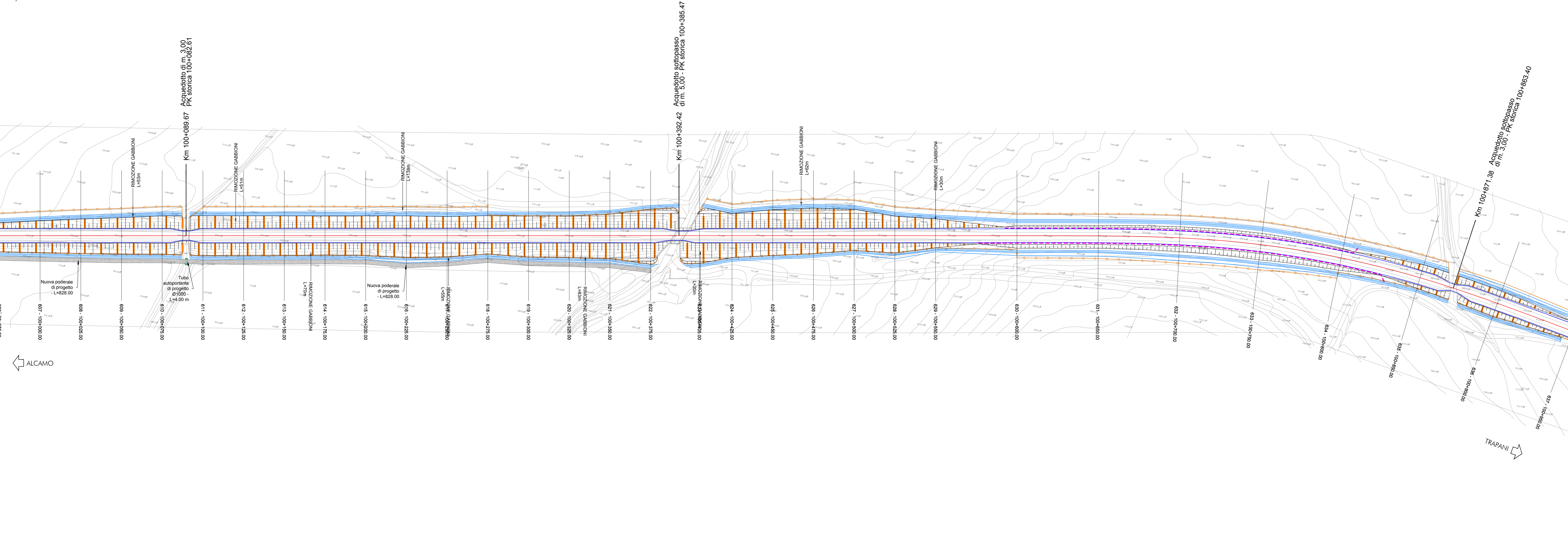
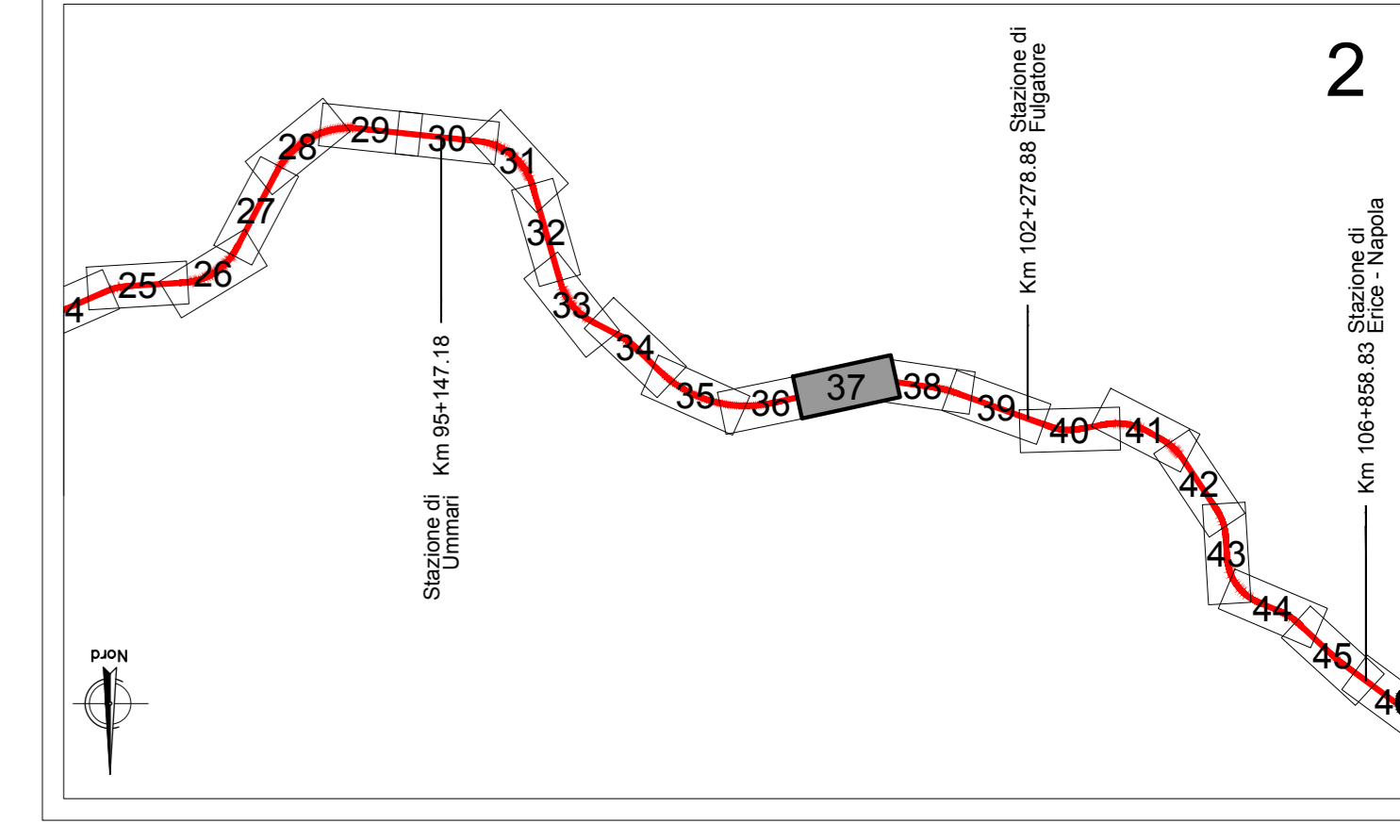
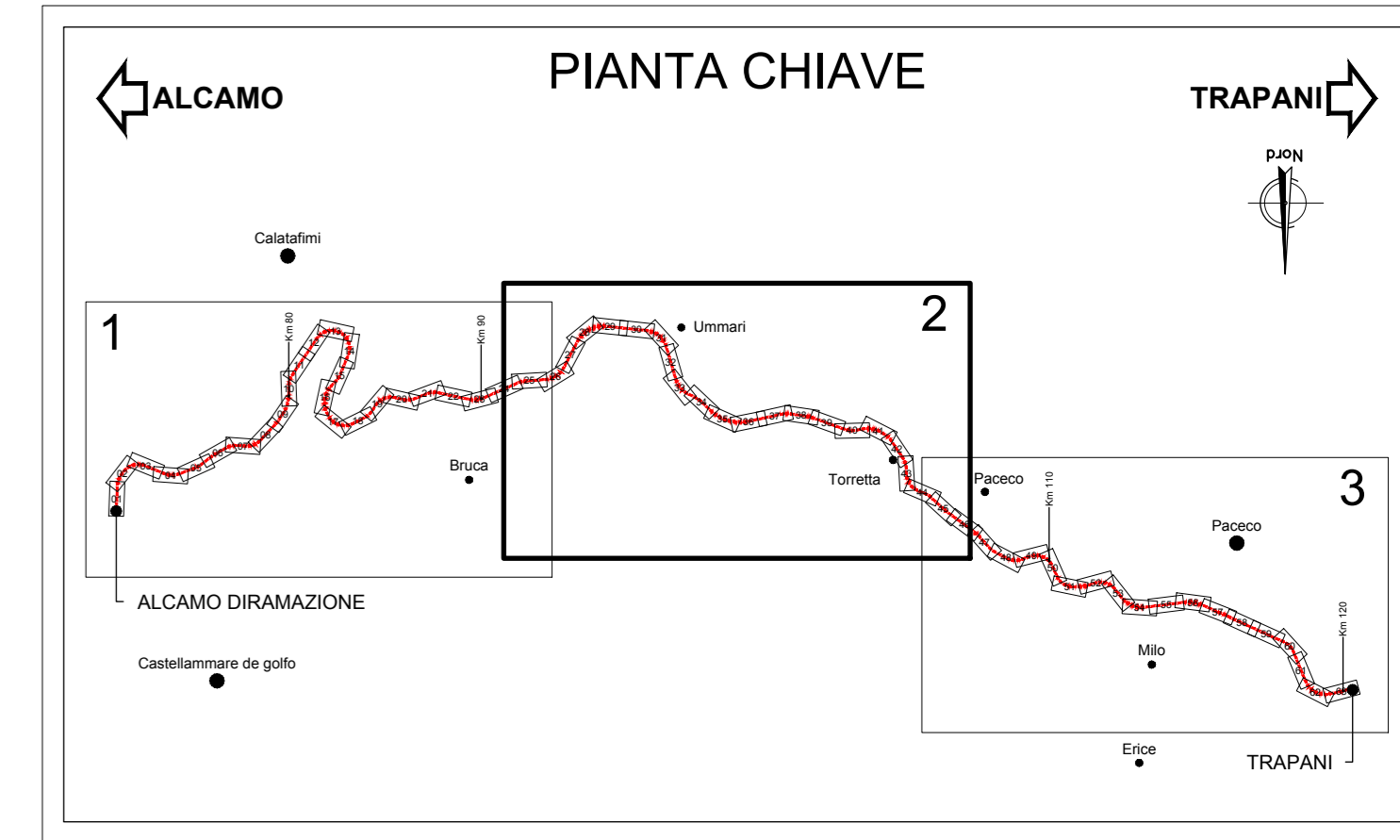


PLANIMETRIA  
SCALA 1:1000



No. SEZIONI	608	609	610	611	612	613	614	615	616	617	618	619	620	621	622	623	624	625	626	627	628	629	630	631	632	633	634	635		
DISTANZE PROGRESSIVE	0	25.000	25.000	25.000	25.000	25.000	25.000	25.000	25.000	25.000	25.000	25.000	25.000	25.000	25.000	25.000	25.000	25.000	25.000	25.000	25.000	25.000	25.000	25.000	25.000	25.000	25.000	25.000		
DISTANZE PARZIALI	0	25.000	25.000	25.000	25.000	25.000	25.000	25.000	25.000	25.000	25.000	25.000	25.000	25.000	25.000	25.000	25.000	25.000	25.000	25.000	25.000	25.000	25.000	25.000	25.000	25.000	25.000	25.000		
QUOTE TERRENO	103.811	103.833	103.852	103.871	103.886	103.896	103.901	103.901	103.902	103.902	103.902	103.902	103.902	103.902	103.902	103.902	103.902	103.902	103.902	103.902	103.902	103.902	103.902	103.902	103.902	103.902	103.902	103.902		
QUOTE FERRO ESISTENTE	103.811	103.833	103.852	103.871	103.886	103.896	103.901	103.901	103.902	103.902	103.902	103.902	103.902	103.902	103.902	103.902	103.902	103.902	103.902	103.902	103.902	103.902	103.902	103.902	103.902	103.902	103.902	103.902		
QUOTE PROGETTO	103.811	103.833	103.852	103.871	103.886	103.896	103.901	103.901	103.902	103.902	103.902	103.902	103.902	103.902	103.902	103.902	103.902	103.902	103.902	103.902	103.902	103.902	103.902	103.902	103.902	103.902	103.902	103.902		
ETOMETRICHE																														
AND. PLAN.	L=860.82																													
SOPRAELEVAZIONI	Destro Sinistro																													



LEGGENDA

- Canaletta Tipo C1
- Recinzione
- Plattforma impermeabilizzata
- Nuova poderele di progetto
- Tombini di progetto
- Asse Ferroviario di progetto
- Fosso di guardia
- Paratia di progetto

COMMITTENTE: **RFI** DIREZIONE INVESTIMENTI PROGETTI PALERMO

SOGGETTO TECNICO: **RFI** DIREZIONE TERRITORIALE PRODUZIONE DI PALERMO S. O. INGEGNERIA DI PALERMO

PROGETTAZIONE: **SINTAGMA S.r.l. - ITALIANA SISTEMI S.r.l.**

PROGETTO DEFINITIVO

CONTRATTO APPLICATIVO n.9/2017 - A.Q. n.341/2016 del 29/11/2016  
Progettazione definitiva delle opere civili ed armamento per il ripristino della linea Palermo - Trapani via Milo

CORPO STRADALE STATO DI PROGETTO  
Planimetria e profilo di progetto - Tav. 37 di 63

PROGETTO/ANNO: S O I T P D T S R T O S O O O E O O 6 4

Sec.	Descrizione	Stadato	Verificato	Approvato	Verificato	Verificato	Approvato	Acquisito
A	Emissione	OTT-18	OTT-18	OTT-18	OTT-18	OTT-18	OTT-18	OTT-18
B	Recup. Enorme	M.Da.Turci	Ing. Nani	Ing. Concas	D.T.	D.T.	Ing. Mariani	Ing. Palano

LINEA: [ ] SEDE TECN.: [ ] NOME DOC.: [ ] NUMERAZ.: [ ]

Nome File: \\4817\_S01\_PD\_TSRK\_05\_000\_E0064